

difi Direktoratet for
forvaltning og IKT

Felleskomponenter i offentlig sektor

Afin 22.10

Ideen om felleskomponenter

- ▶ Når en offentlig virksomhet skal utvikle egne elektroniske tjenester – så skal felleskomponenter kunne benyttes (sammen med egne løsninger).
- ▶ felles "byggeklosser" for å kunne utvikle **elektroniske tjenester**.

Bakgrunn for arkitekturarbeidet

... 2006 2007 2008 2009 2010 2011, 2012...

difi

To rapporter fra Difi

Nasjonale felleskomponenter i offentlig sektor
Første del av en serie på tre rapporter som beskriver, analyserer og anbefaler

Saman om felles mål?
Erfaringer med oppfølging, styring og finansiering av felleskomponenter

Dato Direktoratet for forvaltning og IKT

difi

Dagens situasjon

- ▶ Felleskomponenter etablert tilfeldig
- ▶ Utnyttet forskjellig
- ▶ Forvalter styres ikke i forhold til rollen og uklart nasjonalt ansvar
- ▶ Stor variasjon i måten IT-styringen skjer fra etatsstyrer, og få klare målformuleringer
- ▶ Manglende tverrdepartemental samordning / styring
- ▶ Ulike finansieringsmodeller
- ▶ Videreutvikling og forvaltning sees ikke i sammenheng

Date

Direktoratet for forvaltning og IKT



Hovedanbefalinger

- ▶ Folkeregisteret, Enhetsregisteret, matrikkelen, Altinn og felles infrastruktur for e-ID besluttes formelt som nasjonale felleskomponenter.
- ▶ Alle de fem tiltaksområdene for styring, forvaltning og finansiering av de nasjonale felleskomponentene gjennomføres i tråd med tiltakene som vi foreslår i 2010:17
- ▶ Det gjennomføres en felles strategiprosess for de fem nasjonale felleskomponentene som resulterer i en felles strategi for disse basert på hovedtiltakene i denne rapporten.

Date

Direktoratet for forvaltning og IKT



Forslag til styring, forvaltning og finansiering i FK - rapporten

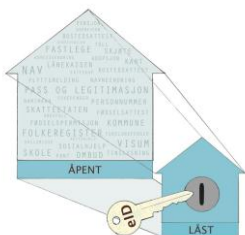
Mål- og resultatstyring i linjen legges til grunn

1. Det utarbeides felles normer for hvordan felleskomponenter skal forvaltes
2. Finansieringsmodellene som legges til grunn skal fremme tjenesteutvikling
3. Nasjonale felleskomponenter sees i sammenheng når utviklingstiltak prioriteres, en felles utvalgsstruktur som er basert på konsensus og som er forpliktende
4. Felles arkitektur for offentlig sektor sees i sammenheng når videreutvikling prioriteres
5. Man søker å skape et horisontalt fornyingstrykk ved hjelp av bedre virksomhetsstyring og kompetanseutvikling



Felles tekniske løsninger

- ▶ Felles løsning for eID
- ▶ Altinn som teknisk plattform
 - Digital postkasse
 - Kontaktinformasjon ett sted
 - Felles offentlige registre



Fornyings-, administrasjons- og kirkedepartementet

22.10.2012



Styring og organisering

- ▶ Fellesløsningene skal styres, organiseres og finansieres effektivt
 - ▶ Altinn,
 - ▶ Matrikkelen,
 - ▶ ID-porten,
 - ▶ Folkeregistret,
 - ▶ Enhetsregistret
- ▶ Koordinering på departements- og virksomhetsnivå
- ▶ Kommunesamordning



difi

Status forslagene i FK-rapporten

- ▶ Det utarbeides felles normer for hvordan felleskomponenter skal forvaltes
 - ▶ Det er besluttet å utarbeide slike felles krav til de som forvalter felleskomponenter
 - ▶ Status: Arbeidet ikke startet
- ▶ Finansieringsmodellene som legges til grunn skal fremme tjenesteutvikling
 - ▶ "På nett med innbyggere":
 - ▶ *"..Finansieringen skal legge til rette for økt bruk av felleskomponentene og innrettes slik at det skapes forutsigbarhet i det enkelte budsjettår for hvor mye den enkelte etat eller sektor belastes.."*
 - ▶ Status – ingen aktiviteter startet

22.10.2012

difi

Finansiering

	Altinn	ID-porten	Enhetsregisteret	Folkeregistret	Matrikkelen
Finansiering (forvaltning /drift)	Ordinær rammefinansiering	Øremerkede prosjektmidler	Ordinær rammefinansiering	Ordinær rammefinansiering for tilgang	Ordinær rammefinansiering
Finansiering (utvikling)	Øremerkede prosjektmidler	Øremerkede prosjektmidler	Forslag om øremerkede prosjektmidler	Utredninger og strategiarbeid finansiert i ordinær ramme	Delvis rammefinansiert og delvis øremerkede prosjektmidler. Intern utvikling i kartverket

Dato

Direktoratet for forvaltning og IKT

difi

Betalingsmodell

	Altinn	ID-porten	Enhetsregisteret	Folke-registeret	matrikkelen
Betaling for bruk	Transaksjonsbasert kostnadsfordeling (trappetrinn) mellom tjenesteeierne. Gevinst skal vurderes.	Transaksjonsbasert kostnadsfordeling mellom tjenesteeierne (årlig for faktisk bruk).	Tilgang både gjennom Brreg (gratis for off. virksomheter) og EDB infobank (transaksjonskost for off. virksomheter). Valgfritt	Tilgang via EDB infobank (ulike betalings tjenester). Helse, Justis og Altinn egne kopier gratis.	Tilgang for kommunene gjennom kartverkets system (gratis) eller kommersielle løsninger. Valgfritt. (Revideres 2012 – fri tilgang alle offentlige)

Ulike betalingsmodeller:



Direktoratet for forvaltning og IKT

difi

Kriterier for vurdering av finansieringsmodeller:

- ▶ Formåls effektiv
- ▶ Kostnadseffektiv
- ▶ Fleksibel
- ▶ Forutsigbar
- ▶ Gjennomførbar

Date

Direktoratet for forvaltning og IKT

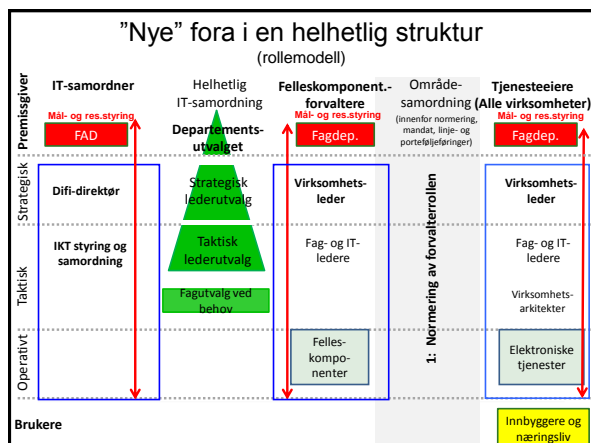
difi

Status forts..

- ▶ Nasjonale felleskomponenter sees i sammenheng når utviklingstiltak prioriteres, en felles utvalgsstruktur som er basert på konsensus og som er forpliktende
 - ▶ Det er besluttet å gi SKATE en mer formell rolle i å prioritere utviklingstiltak for felles IKT-løsninger.
 - ▶ Status: Nytt mandat under arbeid
 - ▶ Det er besluttet å etablere et nytt tverrdepartementalt samordningsforum med nytt mandat
 - ▶ Status: Etablert

22.10.2012

difi



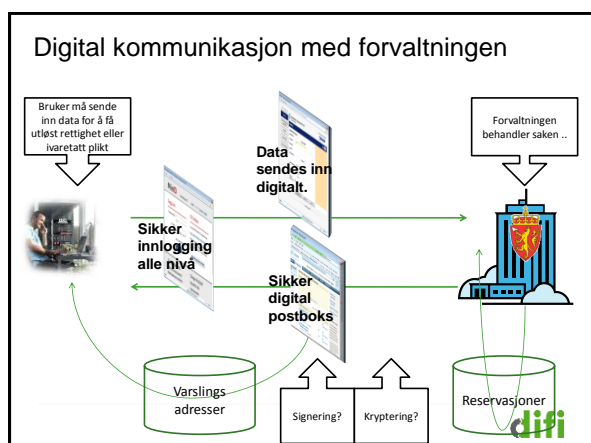
Status forts..

- Felles arkitektur for offentlig sektor sees i sammenheng når videreutvikling prioriteres

- Difi har i sitt tildelingsbrev å beskrive en felles arkitektur basert på felleskomponenter og nasjonale standarder
- Status: Arkitektur for felles plattform for kommunikasjon med forvaltningen er under arbeid

22.10.2012

difi



Status forts..

- Man søker å skape et horisontalt fornyingstrykk ved hjelp av bedre virksomhetsstyring og kompetanseutvikling

- Ingen tiltak besluttet
- Difi ser på lederutvikling i staten og hvordan dette programmet kan understøtte målsetningen

22.10.2012

difi

Hva så med hovedanbefalingen

- ▶ Det gjennomføres en felles strategiprosess for de fem nasjonale felleskomponentene som resulterer i en felles strategi for disse basert på hovedtiltakene i denne rapporten.
 - ▶ Ny Altinn-strategi er utarbeidet uavhengig av de andre felleskomponentene
 - ▶ Folkeregisteret kjører egen strategiprosess
 - ▶ Matrikkelen og grunnboka gjenstand for regelendringer og egen strategiprosess

22.10.2012



Organisering

- ▶ Det vurderes å etablere en ny modell for forvaltning av Altinn og ID-porten
- ▶ Sentralforvalter som får ansvaret for utførerrollen underlagt Fad.
- ▶ Hvilken rolle skal Difi ha? Hvilken rolle skal Brreg ha?
- ▶ Status: Under arbeid

- ▶ Kommit er besluttet opprettet.

22.10.2012

