

CASE: Analyse av Innføring og bruk av eit arkiv- og saksbehandlingssystem i ein kommune

Terje Nes , Inst. for Informatikk, UiO, nå Fylkesmannen, O&A.
Arild Jansen, Avdeling for forvaltningsinformatikk, UiO

Forskingsspørsmål

- Korfor vert ikkje Ephorte brukt i den grad det er ynskjeleg i Lier kommune?
- Korfor brukar ulike grupper i kommunen Ephorte i ulik grad?
- Hvilke teoretisk tilnærming(er) er aktuelle
- Hvilke forskningsmetoder er best egnet

FINF4001 h05 - Forelesning 27. september Arild Jansen, AFIN

1

Bakgrunnen for innføringa av "Ephorte i Lier

Ledd i omorganiseringa 1999- 2003:

- Frå 4-5 til 2 hierarkiske nivå.
- Merkantile oppgåver som bl.a. IKT og arkiv
- IKT-strategi og IKT-handlingsplan for Lier kommune 2000-2003.
- Det eksisterande arkiv- og saksbehandlingssystemet Sofie var utdatert.
- Prosjektgruppe valde NOARK-4 systemet Ephorte.

Saksbehandling i Lier kommune

- Fullført saksbehandling.
- "Fullfør saksbehandling i Lier kommune" og "Saksbehandlingsrutiner for Lier kommune".

FINF4001 h05 - Forelesning 27. september Arild Jansen, AFIN

2

Arkivet si rolle i kommunen.

- Arkivansvaret ligg formelt hjå rådmannen, men er delegert til kommunearkivaren.
- Arkivet er ikkje nemnt i IKT-strategien eller handlingsplanen.
- Ingen arkivplan.
- Plassering av arkivet.

FINF4001 h05 - Forelesning 27. september Arild Jansen, AFIN

3

ePhorte: Arkiv og saksbehandlerværktøy

- **ePhorte** kan benyttes for så vel papirarkiv som for elektronisk arkiv.
- Vanligst i dag er blandingsarkiv der alle dokumenter er elektroniske i tillegg til papirdokumentene og som ved deponering / avlevering til arkivvesenet vil bli avlevert som papirarkiv
- Årsaken til dette er at de fleste velger en gradvis overgang fra eksisterende systemer og rutiner, og har som mål å ha et fullt elektronisk arkiv innen en gitt dato i fremtiden.
- I mellomtiden kan elektronisk dokumentbehandling benyttes, og dermed oppnår man noen effektiviseringsgevinster, og får bedre muligheter for fleksibilitet i omstruktureringsfasen.

FINF4001 h05 - Forelesning 27. september Arild Jansen, AFIN

4

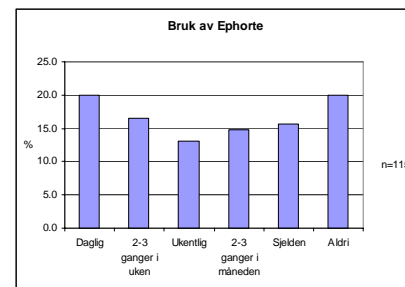
Lokal tilpassing av Ephorte

- Modular.
- Grad av elektronisk arkiv.
- Systemkonfigurasjon med tildeling av rollar.
- Brukangrensesnitt.
- Forhold til fagsystem.
- Dokumentmalar og arbeidsrutinar.
- Arkivnøkkel.

FINF4001 h05 - Forelesning 27. september Arild Jansen, AFIN

5

Bruk av Ephorte



FINF4001 h05 - Forelesning 27. september Arild Jansen, AFIN

6

Hvordan forklare den svært variable bruken

- Dårlig/utilstrekkelig opplæring
- Dårlig lokal tilpasning
- Mange opplevde det som tungvint i bruk
- Liten opplevd nytte eller støtte i arbeidet
- Hvordan forstås systemet : som et arkivsystem eller saksbehandlersystem
- Men den variable bruken, og manglende bruk i deleer av organisasjonen kunne ikke alene forklares av overnevnte faktorer

FINF4001 h05 - Forelesning 27. september Arild Jansen, AFIN

7

Struktureringsteori

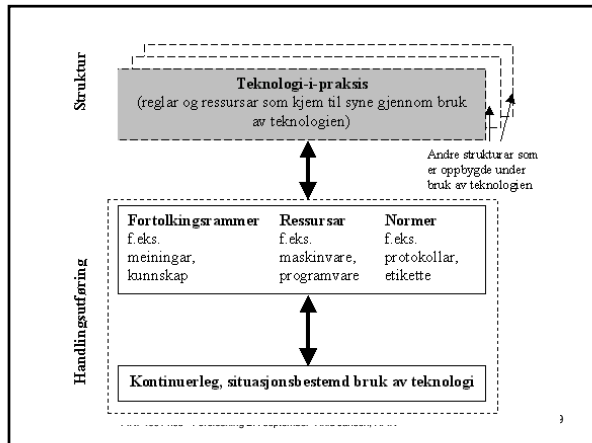
- Utvikla av Anthony Giddens.
- Menneskeleg handling <-> sosiale strukturar.
- Strukturar er reglar og ressursar som vert produserte og reproduserte av handlande agentar.
- Strukturen sin dualitet
 - Både styrende og lar seg endre

Struktureringsteori og teknologiske løysningar

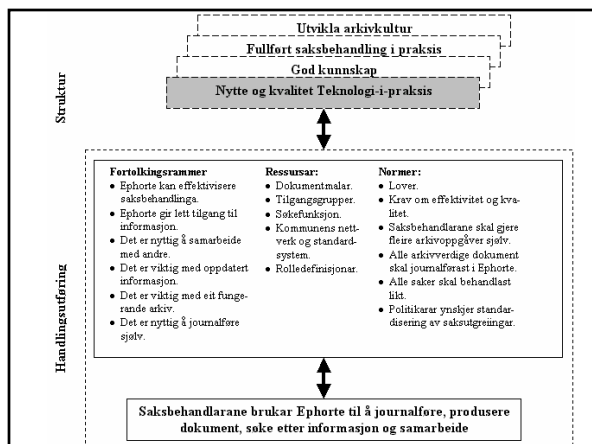
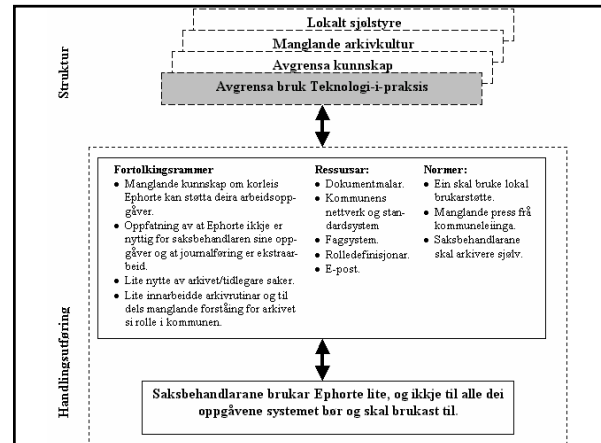
- Teknologiske element er ikkje strukturar.
- Implisert som reglar og ressursar ved regelmessig bruk.
- Strukturar oppstår, dei er ikkje innebygde i den teknologiske løysninga.

FINF4001 h05 - Forelesning 27. september Arild Jansen, AFIN

8



3



Om studien (metodebruken mm)

- Lier kommune var i gang med innføring av Ephorte
- Datainnsamling Oktober 2002 - juli 2003.
 - Dokumentanalyse.
 - Spørjeundersøking.
 - Observasjon på kurs, seminar og brukarforum.
 - Opne intervju.
- Hvilket annet metodisk opplegg kunne vært valgt ?

FINF4001 h05 - Forelesning 27. september Arild Jansen, AFIN

12