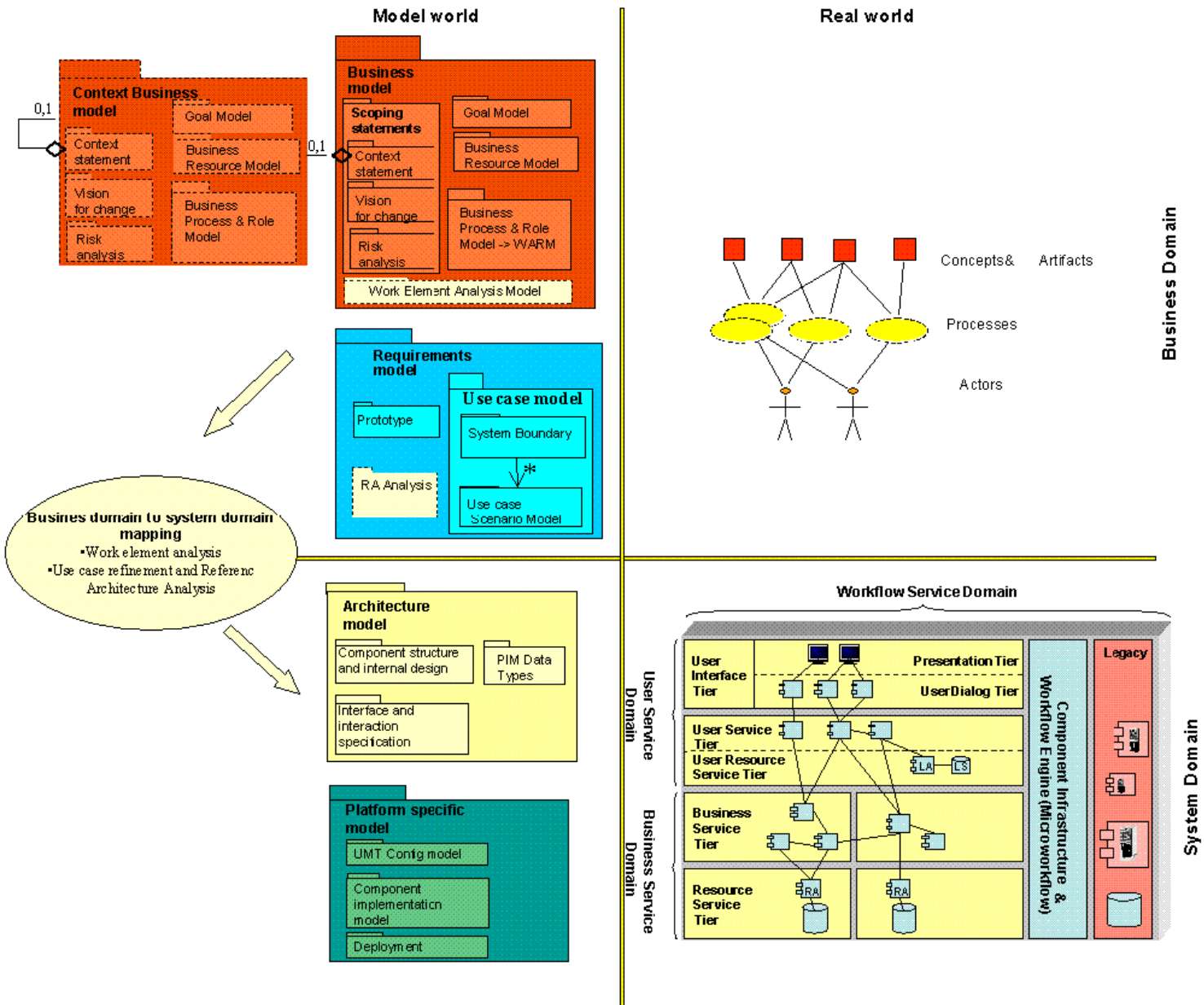
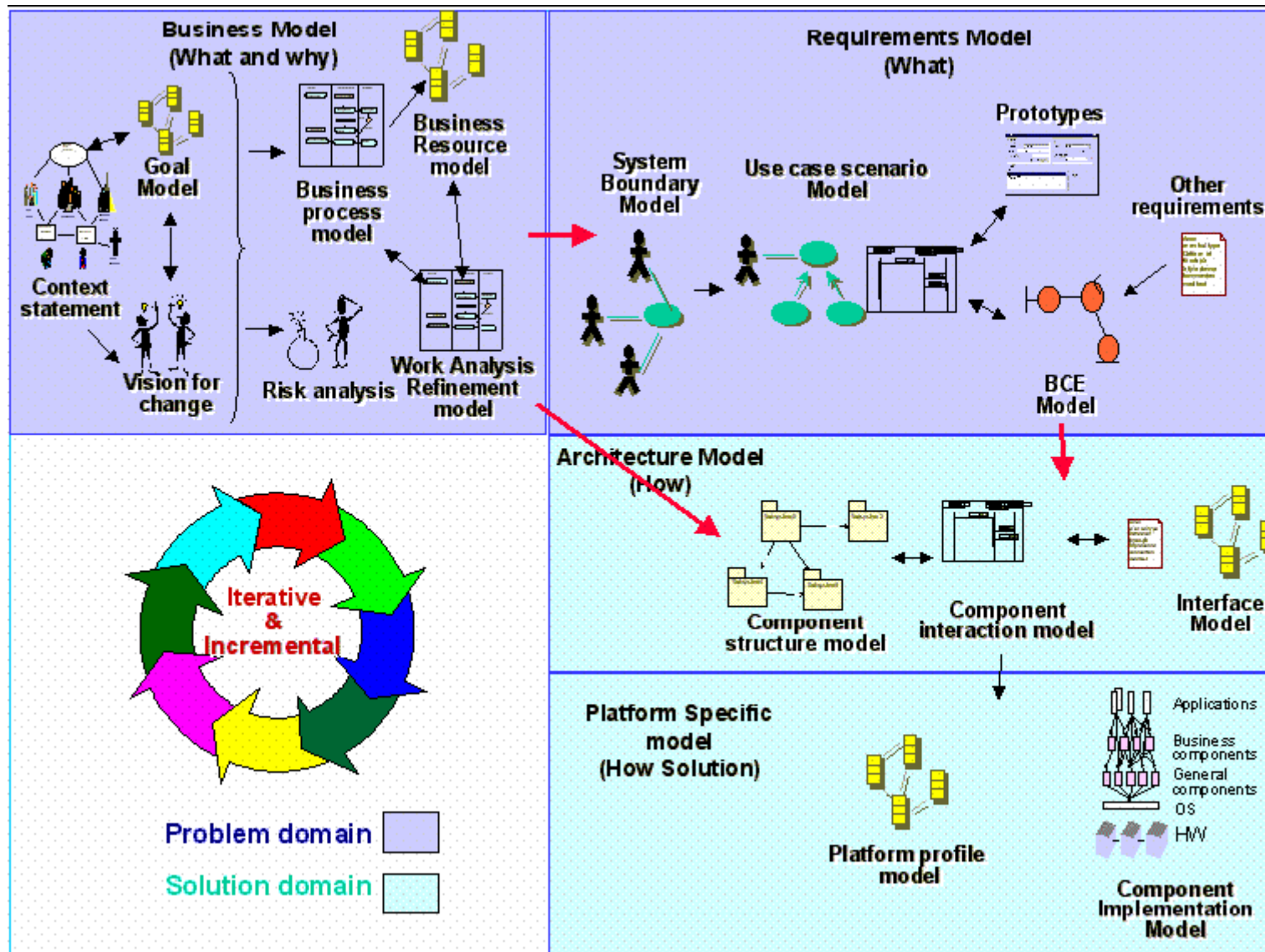


INF 5120

Gruppetime 23. mars

COMET





Business Modelling

1. Scoping Statements

- 1. context statement - tekst
- 2. risk analysis - tekst
- 3. vision for change - tekst

2. Goal Model

- klassediagram

3. Community Model

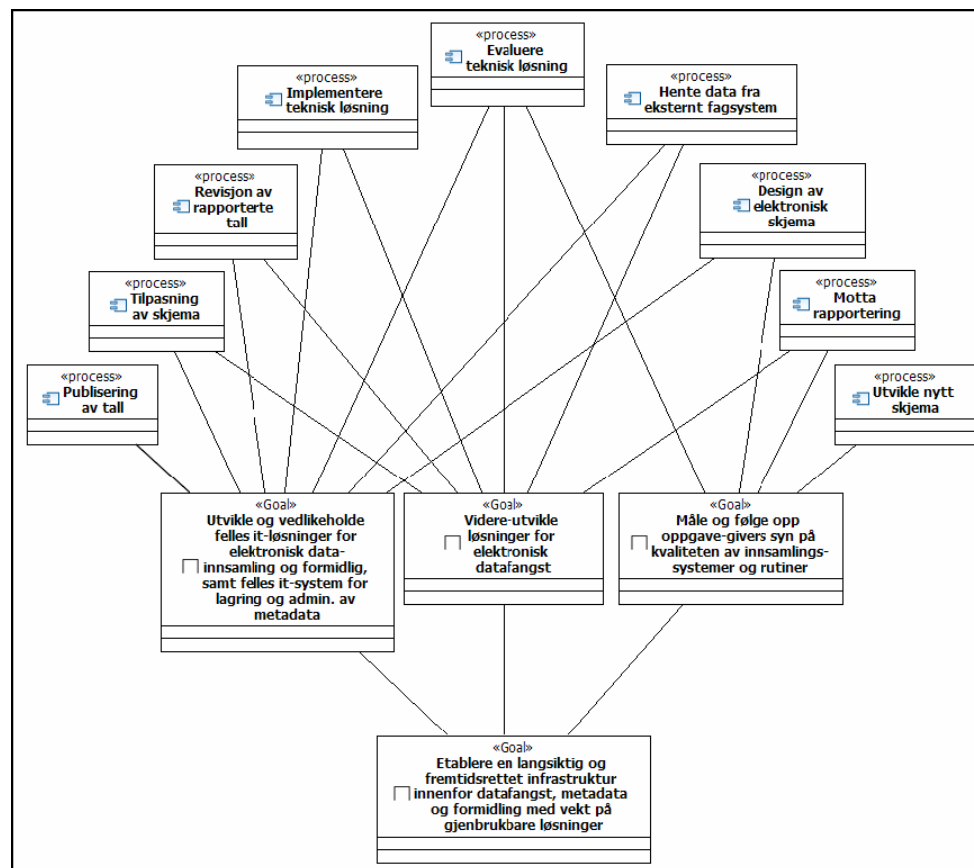
- 1. business process and role model - aktivitetsdiagram
- 2. business resource model - klassediagram

Scoping statements

- MÅL: beskrive skopet til systemet som skal utvikles
- Context statement
 - Definere skop og plassere virksomheten i en kontekst
- Vision for change
 - Beskrive intensjonene med systemet
- Risk analysis
 - Identifisere risiki knyttet til utviklingen av systemet

Goal Model

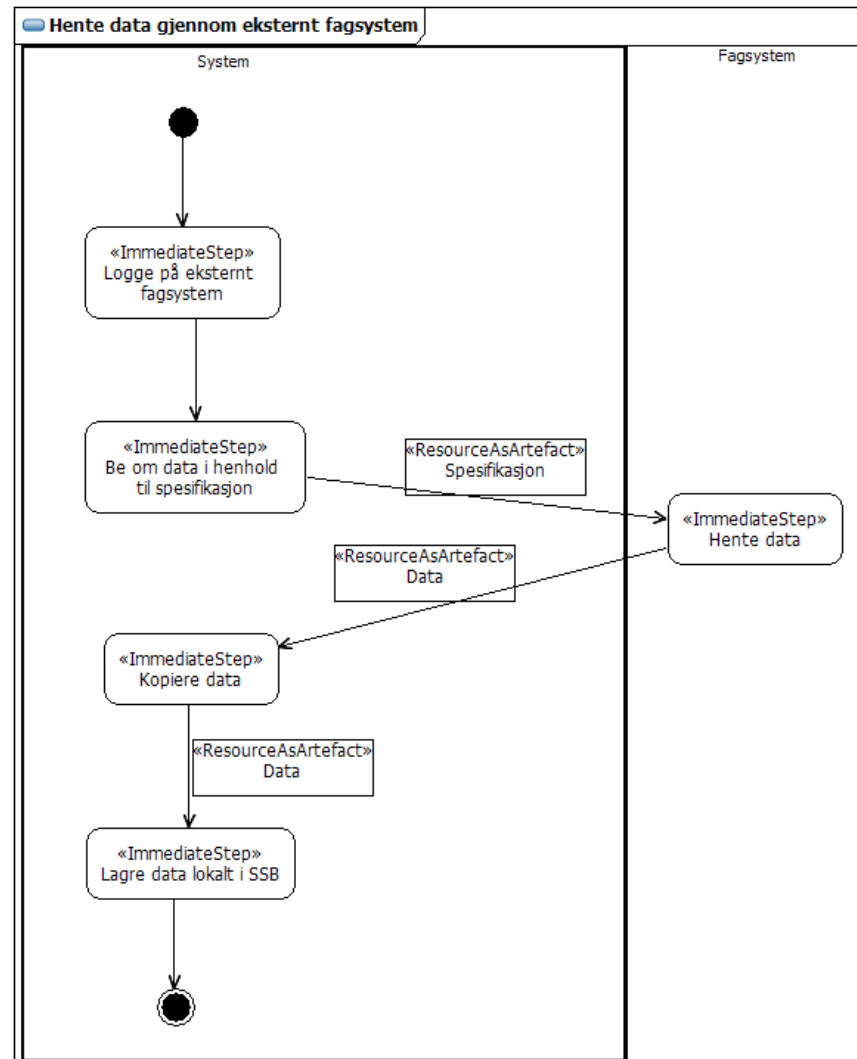
- MÅL: beskrive de målene i virksomheten som vil bli berørt av implementasjon og bruk av systemet som utvikles



Community Model

- MÅL: definere prosesser og ressurser i systemet
- Business Process and Role Modelling
 - aktivitetsdiagram som beskriver de ulike rollene, ressursene og stegene i utførelsen av en prosess
- Business Resource Modelling
 - Klassediagram som gir en oversikt over ressursene brukt i Business Process and Role Modelling og hvordan disse er knyttet sammen
- WARM
 - raffineringer av modellene over

Business Process and Role Modelling



Requirements Modelling

1. Use Case Model

1. System Boundary Model

- use case modell

2. Use Case Scenario Model

- aktivitetsdiagram/tekst

2. Prototype

- kode

3. Non-functional Requirements

- tekst

4. Reference Architecture Analysis

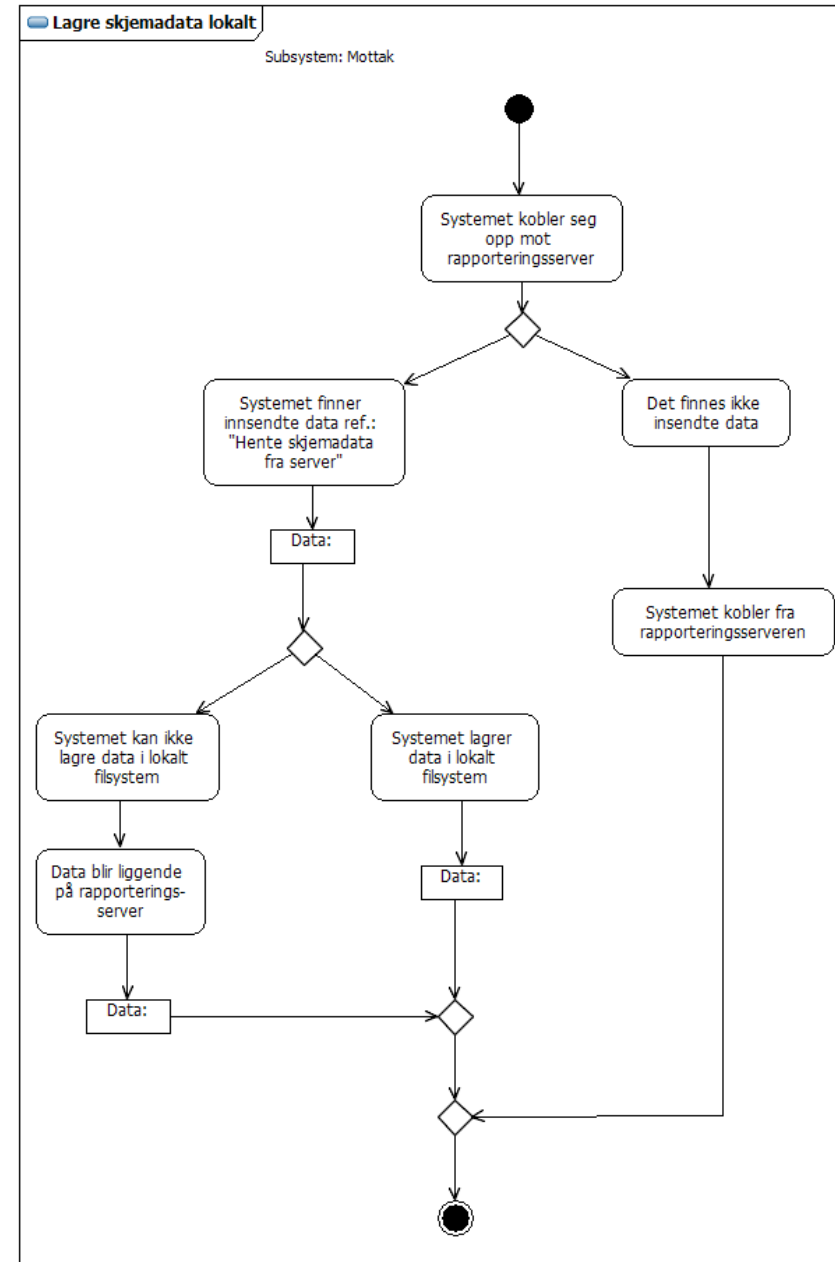
- use

case/komponentdiagram

Use Case Model

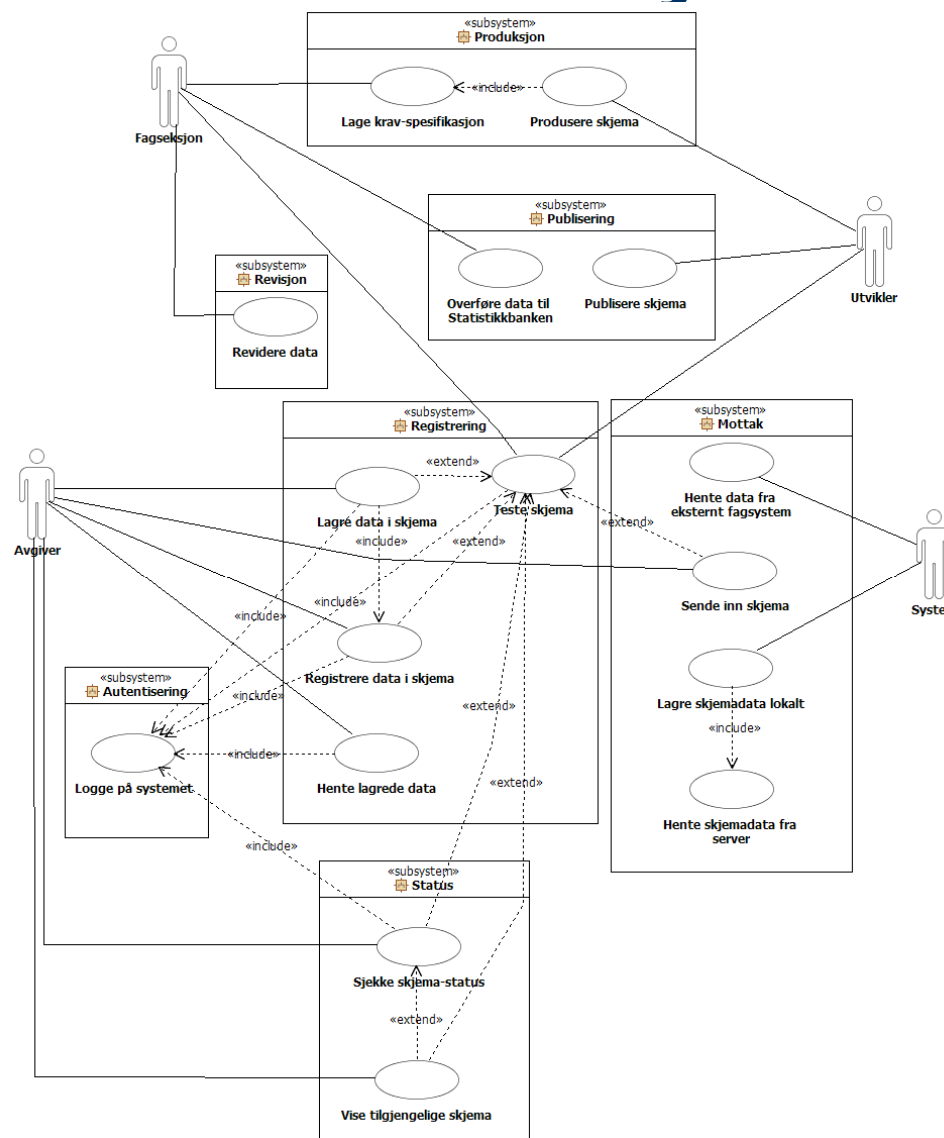
- MÅL: beskrive systemet med aktører, use cases og beskrivelse av use case scenarier
- System Boundary Model
 - identifiserer produktet som skal utvikles og beskriver systemgrensene og de viktigste tjenestene systemet skal tilby
- Use Case Scenario Model
 - gir en detaljert beskrivelse av systemet ved hjelp av aktivitetsdiagram for hvert use case og detaljerte tekstlige beskrivelser

Use Case Scenario Model



Reference Architecture Analysis

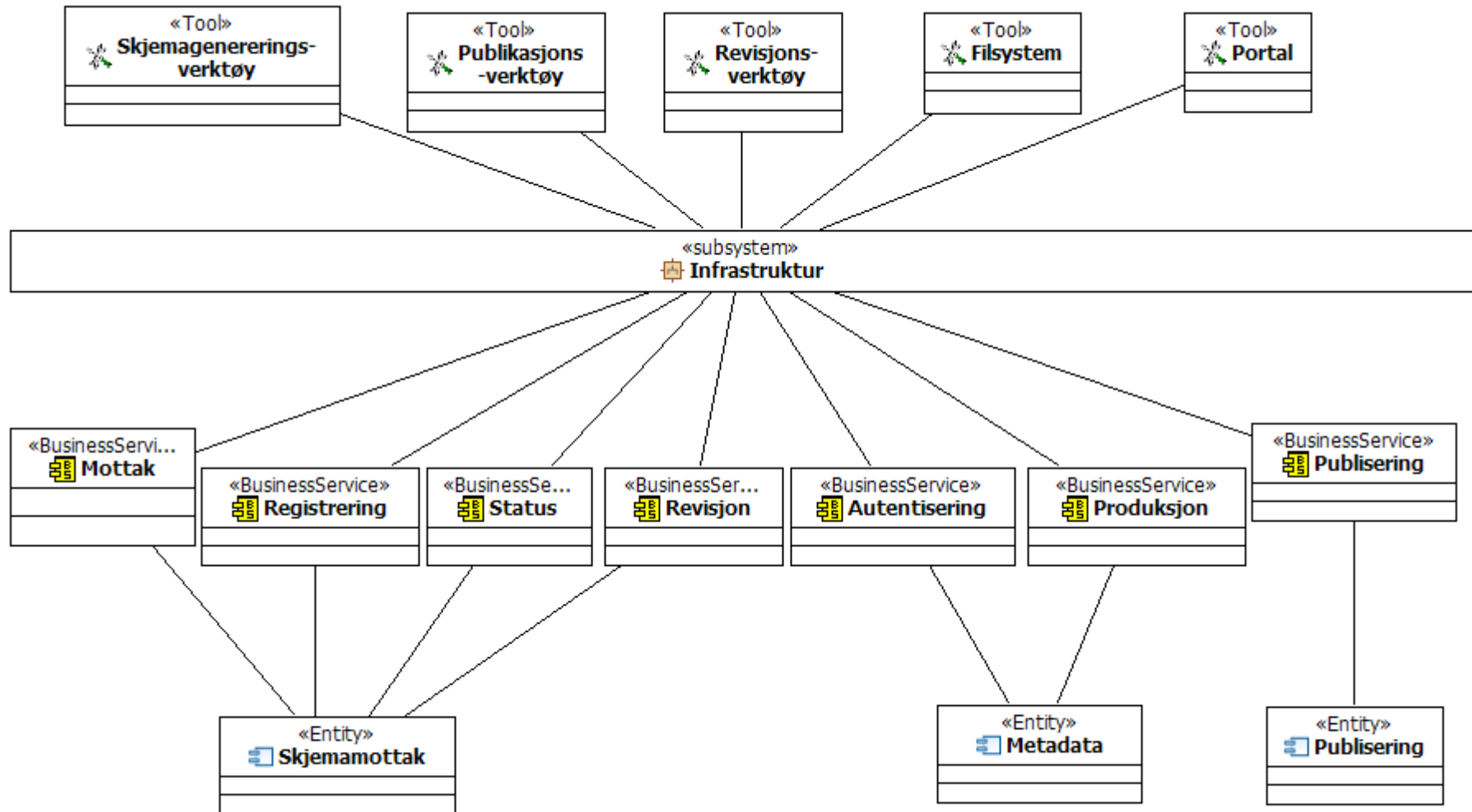
- MÅL: linken mellom arkitektur og design første utkast til Component Structu Model



Architecture Modelling

- Component Structure Model
 - beskrive komponentene og deres interaksjon
 - Component Interaction Model
 - beskrive interaksjoner mellom komponentene
 - Interface Model
 - detaljerte beskrivelser av grensesnittene mellom komponentene, deres operasjoner og oppførsel
 - Information Model
 - beskriver informasjonsstrukturen i systemet. Denne modellen kan være inneholdt i modellen Interface Model
- klassediagram
 - sekvensdiagram/
aktivitetsdiagram
 - klassediagram
 - klassediagram

Component Structure Model



- Component Interface Model
- Component Information Model

