

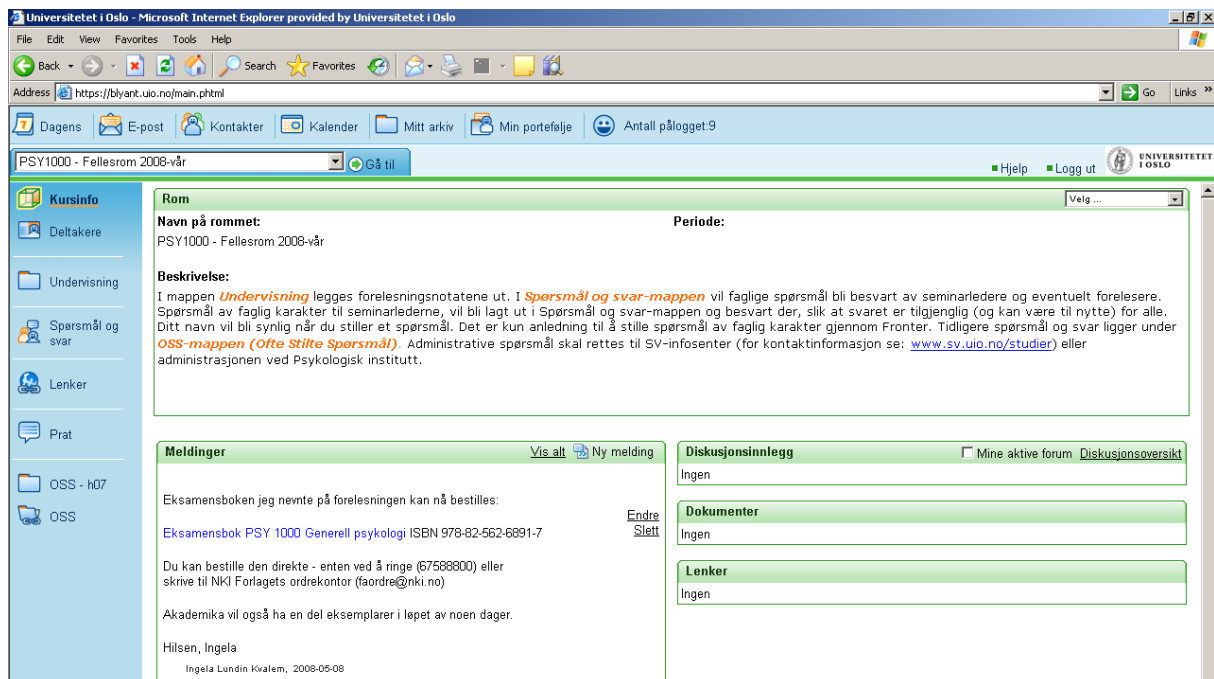
## Enkel oppskrift på bruk av Fronter for studenter på psykologiemner

Fronter skal brukes til faglig kontakt mellom studenter og lærere, og til innlevering av oppgaver til skriveseminarene. Fronter er et faglig verktøy – kommunikasjon mellom studenter angående sosiale aktiviteter, fester osv. foregår ikke her.

Alle studenter som har undervisningsopptak på emner har tilgang til Fronter ved Universitetet i Oslo. Privatister og studenter som tar opp eksamener har ikke tilgang.

### Hvordan logge deg inn:

- 1) Logg deg på med UiO-brukernavn og passord på blyant.uio.no (ikke skriv www foran).
- 2) Velg rom fra nedtrekksvinduet øverst til venstre. For eksempel ”PSY1000-Fellesrom” via rullegardinen øverst på siden. Hver student har tilgang til det seminarrommet der vedkommende er oppmeldt til skriveseminar. Det ser slik ut:



### Fellesrom

Dette er rommet hvor studenter og lærere kan kommunisere. I feltet ”Meldinger” kan lærerne legge ut beskjeder til studentene, for eksempel om flytting av undervisning. Det er kun lærerne som kan legge ut beskjeder på denne måten, studentene kan ikke endre forsiden på rommet.

I venstre marg finnes en oversikt over hva dette rommet kan brukes til.

### Deltakere

Klikk på ”Deltakere” for å få informasjon om hvem som har brukerrettigheter til Fronterrommet, deres e-post adresser etc.

### Undervisning

”Undervisning” gir en oversikt over forelesningsrekken. Her legger noen av lærerne ut forelesningsnotater.

## Spørsmål og svar

”Spørsmål og svar” brukes av enkelte lærere. De som bruker denne funksjonen besvarer faglige spørsmål fra studentene her. Ditt navn vil bli synlig for alle deltakerne i rommet når du har stilt et spørsmål her. Du vil få informasjon om hva som gjelder på akkurat ditt emne på første forelesning eller i Fronter.

Alle faglige spørsmål bør stilles via Fronter. Hvis det likevel dukker opp spørsmål i form av e-post direkte til lærerne, blir disse kopiert inn i Fronter og besvart der. Spørsmål av privat karakter, for eksempel angående sykdom eller vansker med å mestre studiesituasjonen blir naturligvis besvart privat. Studentene har naturligvis også anledning til å stille spørsmål til lærerne i auditoriet under forelesningene.

Følg instruksjonen på skjermen for hvordan en rent konkret stiller spørsmål og kommuniserer med lærerne.

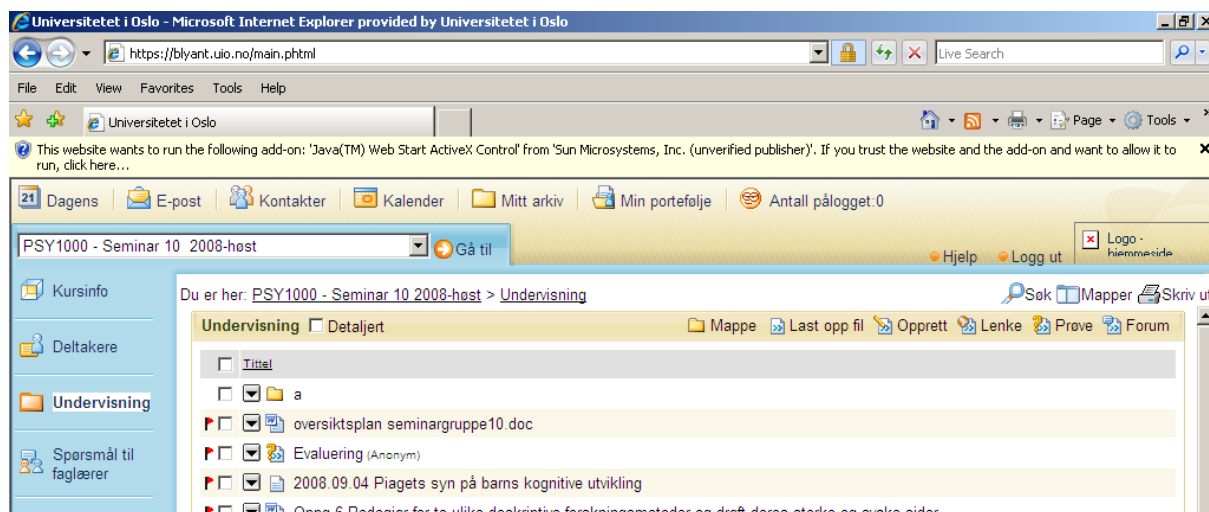
## PSY1000-seminarer

Hver student har rett til å delta på ett skriveseminar. Hvis du ikke ønsker å følge seminar velger du ”*Skal ikke følge seminar*” i Studentweb. Hvert skriveseminar har et tilsvarende rom i Fronter. Dette skal brukes til innlevering av oppgaver og kontakt med seminarlederne utenom tiden for seminaret. *Hvis du ikke møter opp 3 av de 4 første gangene på seminaret, vil din tilgang til seminarrommet i Fronter annulleres.*

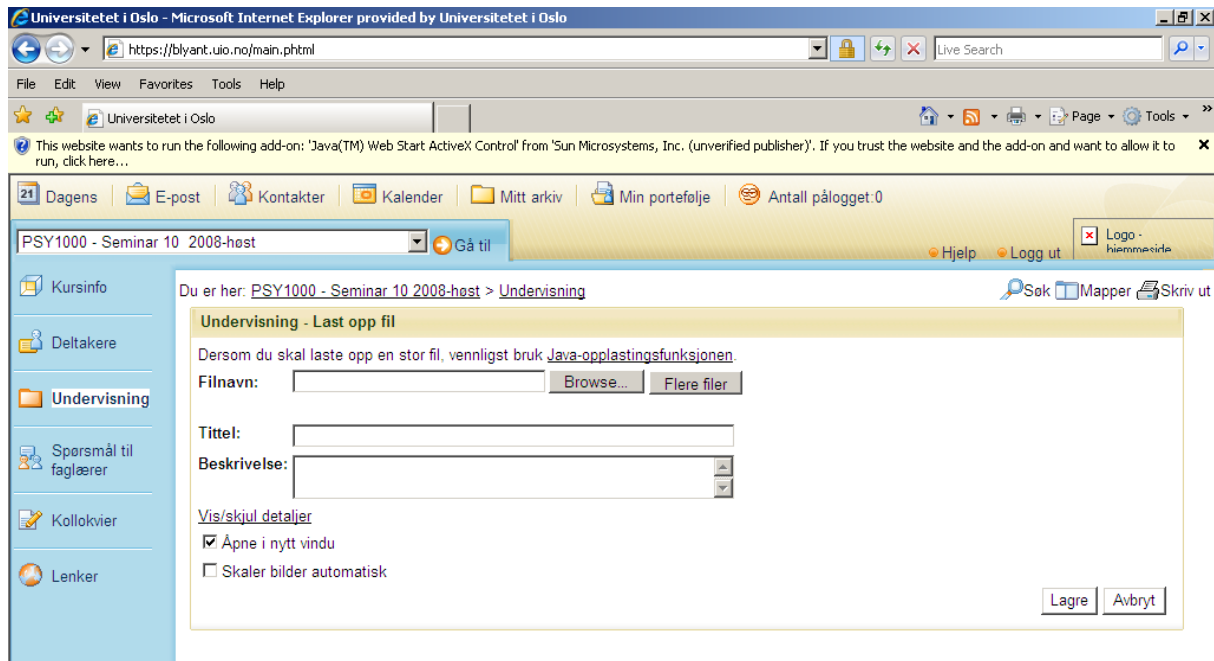
I venstre marg finnes en oversikt over hva seminarrommet kan brukes til. Klikk på ”*Kursinfo*” for å lese meldinger fra seminarlederen. Klikk på ”*Deltakere*” for en oversikt over hvem som har tilgang til seminarrommet.

## Hvordan levere en oppgave i Fronter?

Når du står i seminarrommet, velg mappen ”*undervisning*” på venstre side i bildet. Du må på forhånd ha et lagret dokument som skal lastes opp. *Oppgaven og kommentaren skal ikke skrives direkte inn i Fronter, men lastes opp som et dokument.* Nettsiden hvor din oppgave skal lastes opp ser slik ut:



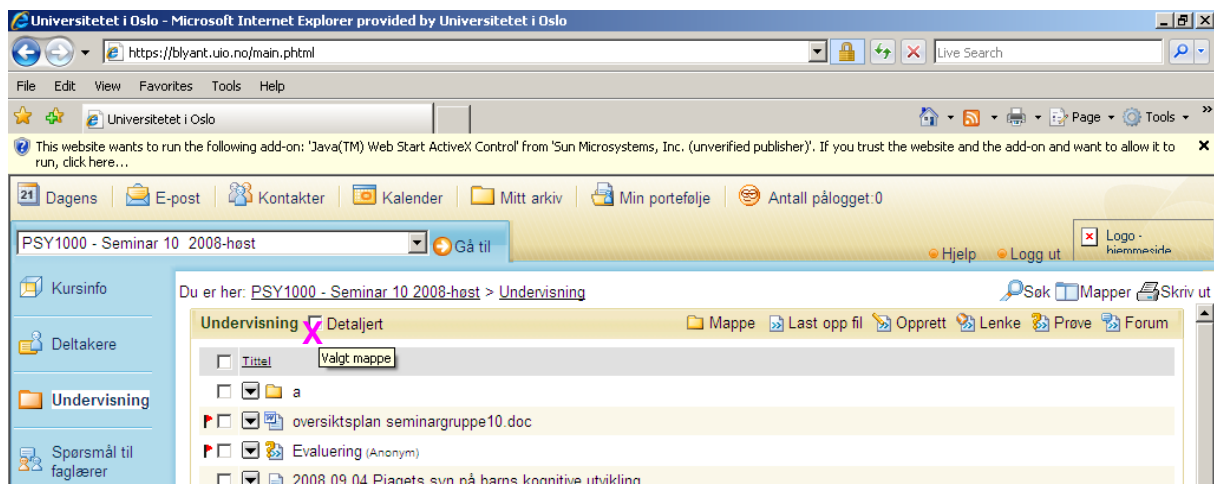
For å levere inn din oppgave trykker du på knappen ”Last opp fil”. Du får da opp et slikt bilde:



Du trykker da på ”browse” for å finne din oppgave og fyller så ut tittel. Dersom du ønsker det kan du skrive inn en beskrivelse.

Ved oppgaveinnlevering må tittelen inneholde navn på personen som har levert oppgaven og hvilken oppgave det gjelder. For eksempel: Oppgave4\_AnneAndersen.

For å få frem flere detaljer om hvem som har levert osv, klikk på ”detaljert”. Dette gir mer informasjon om hvem som har lastet opp de ulike dokumentene etc.:



Fronter har mange andre fine verktøy som dere kan bruke dersom dere ønsker det. På nettet finnes det detaljerte brukerveiledninger som vil vise dere noen av de mulighetene som finnes. Disse finner dere på: <http://www.uio.no/faq/studier/fronter.xml> .

Seminarlederne gir mer informasjon om bruk av Fronter etter hvert.

### **Generelt**

Studiekonsulenten for årsenheten og bachelorprogrammet i psykologi, og alle emneansvarlige har adgang til alle rom, mens studentene og seminarlederne kun har adgang til Fellesrommet og sitt seminarrom.

**Studenter som misbruker Fronter til sosial prat eller annen aktivitet av ikke-faglig karakter, blir fratatt tilgangen til Fronter**

Hvis du har problemer med Fronter eller ønsker hjelp kontakter du IT-helpdesk i 2. etg i Eilert Sundts hus: <http://www.sv.uio.no/eilert/veiledertjenesten.html>