

# Radon rapport

## Måling av radonkonsentrasjon i inneluft

corentium

Rapport generert 2022-10-07 12:10

### Informasjon om målingen

Navn	FB11 - Leilighet, første soverom til høyre.
Gateadresse	
Postnummer	0371
Poststed	Oslo
Telefon	
E-post	
Rom	Første soverom til høyre
Etasje	1. etasje
Bygningstype	
Ventilasjon	Mekanisk

### Målt radonkonsentrasjon i arbeidstiden

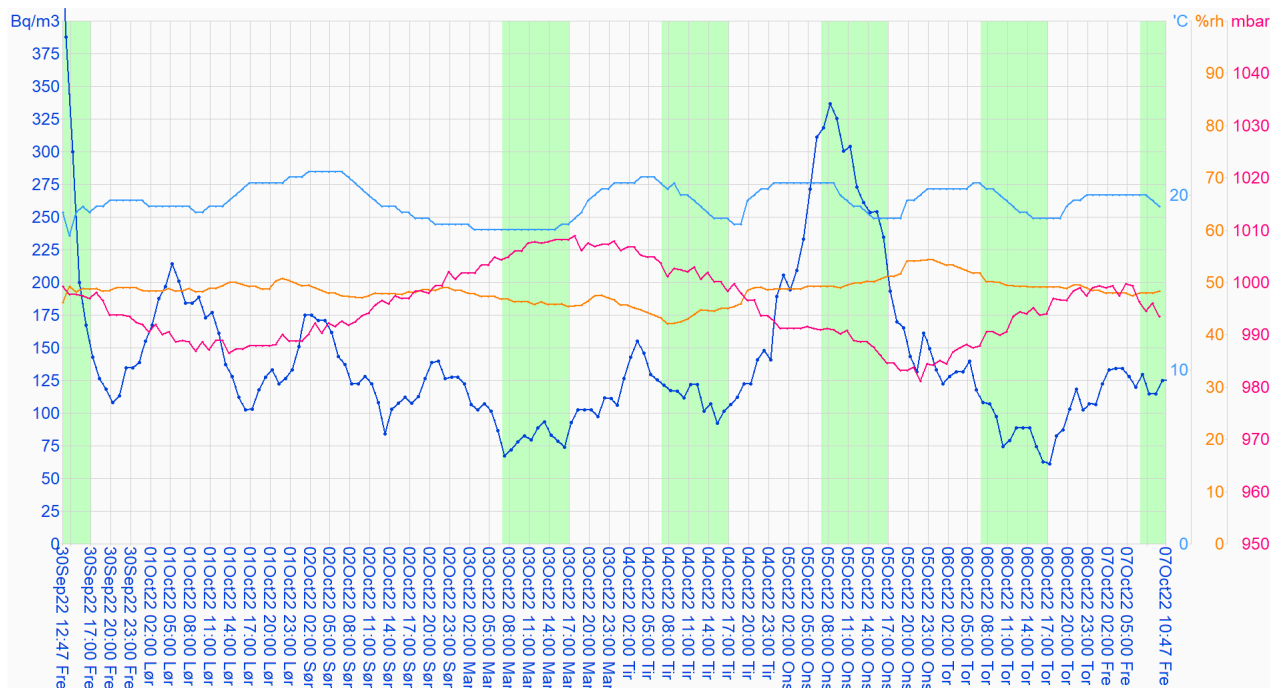
Måling startet	Måling avsluttet	<sup>(1)</sup> Måleverdi radonkonsentrasjon
2022-Sep-30 Fre 12:47	2022-Okt-07 Fre 10:47	115 Bq/m <sup>3</sup> (±25%)
Man-Fre, 07:00-17:00 (48 timer)		
<sup>(1)</sup> Måleverdien er oppgitt som den målte radonkonsentrasjonen ± en estimert måleusikkerhet (et standardavvik).		

### Middel radonkonsentrasjon i hele måleperioden

Måling startet	Måling avsluttet	<sup>(1)</sup> Måleverdi radonkonsentrasjon
2022-Sep-30 Fre 12:47	2022-Okt-07 Fre 10:47	141 Bq/m <sup>3</sup> (±17%)
6 dager 22 timer måleperiode		
<sup>(1)</sup> Måleverdien er oppgitt som den målte radonkonsentrasjonen ± en estimert måleusikkerhet (et standardavvik).		

## Plott over radonkonsentrasjon

### Plott over radonkonsentrasjon time for time



Plottet viser tidsperioden fra 2022-Sep-30 Fre 12:47 til 2022-Okt-07 Fre 10:47 (166 timer). Gjennomsnittlig radonkonsentrasjon i hele denne perioden er **141 Bq/m<sup>3</sup>** ( $\pm 17\%$ ). Om en inkluderer bare Man-Fre, 07:00-17:00 (totalt 48 timer), er gjennomsnittlig radonkonsentrasjon **115 Bq/m<sup>3</sup>** ( $\pm 25\%$ ).

## Instrumentopplysninger

<b>Instrument datafil</b>	Kontor.cor
<b>Instrumentets serienummer</b>	Corentium-47-0417-1591-115E-02-10-1-3. [PRO>SEr-71-5521]
<b>Instrumentets fulle måleperiode</b>	27 dager 22 timer 1 minutter. Instrument startet 2022-09-09 13:47. Instrument utlest 2022-10-07 11:48.