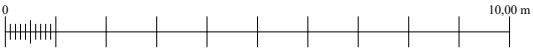
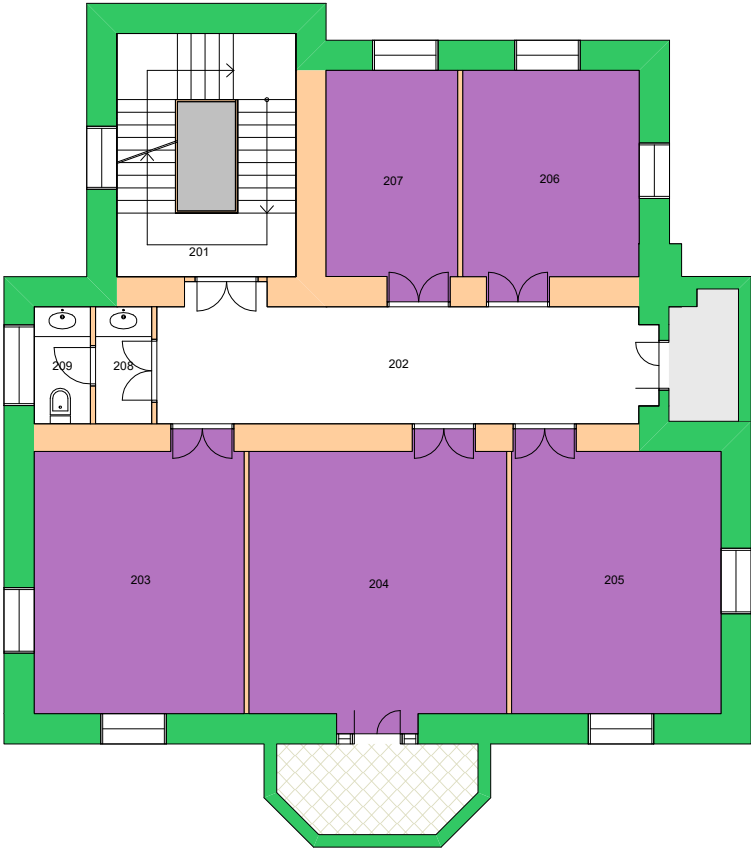


Forvaltningstegning
Ved ombygging el. må alle mål kontrolleres på stedet

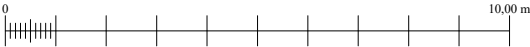


Space Manager Pythagoras AB

UiO : Universitetet i Oslo
Andre
AN11
Det norske institutt i Roma
Etasje: 01
Mål: 1:150 (A4 format)
Dato: 07.12.20

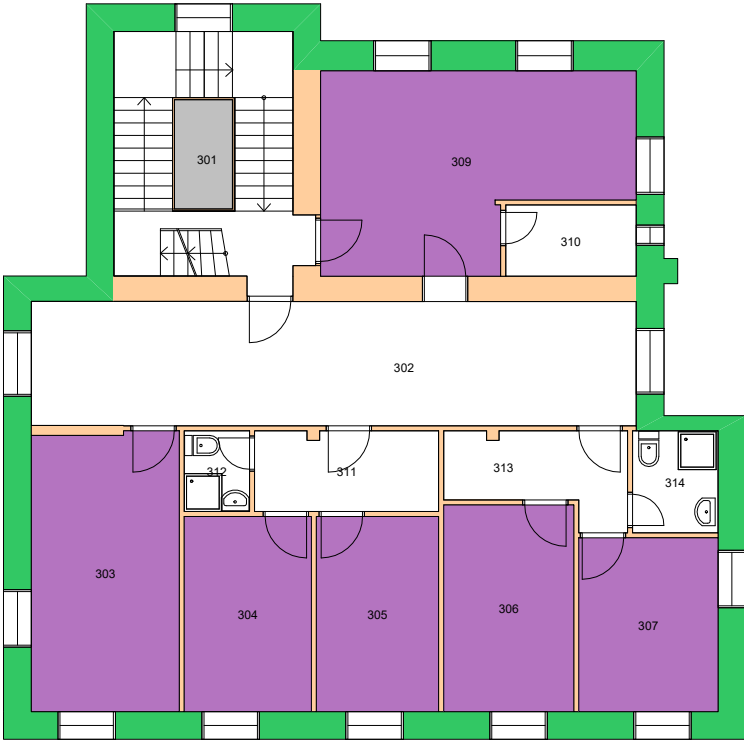


Forvaltningstegning
 Ved ombygging el. må alle mål kontrolleres på stedet

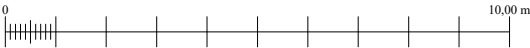


Space Manager Pythagoras AB

UiO : **Universitetet i Oslo**
 Andre
 AN11
 Det norske institutt i Roma
 Etasje: 02
 Mål: 1:150 (A4 format)
 Dato: 07.12.20

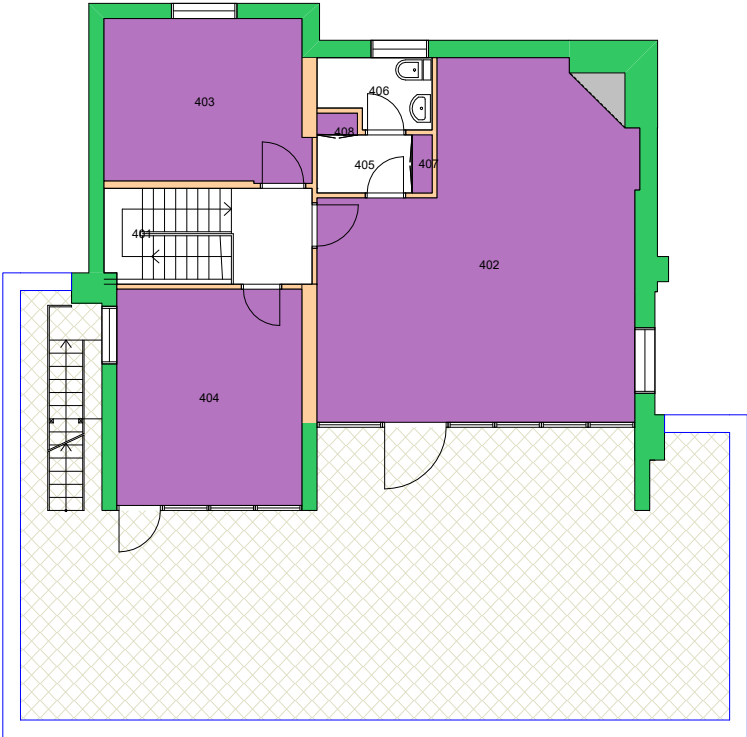


Forvaltningstegning
Ved ombygging el. må alle mål kontrolleres på stedet

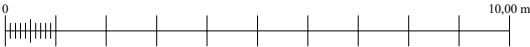


Space Manager Pythagoras AB

UiO : **Universitetet i Oslo**
Andre
AN11
Det norske institutt i Roma
Etasje: 03
Mål: 1:150 (A4 format)
Dato: 07.12.20

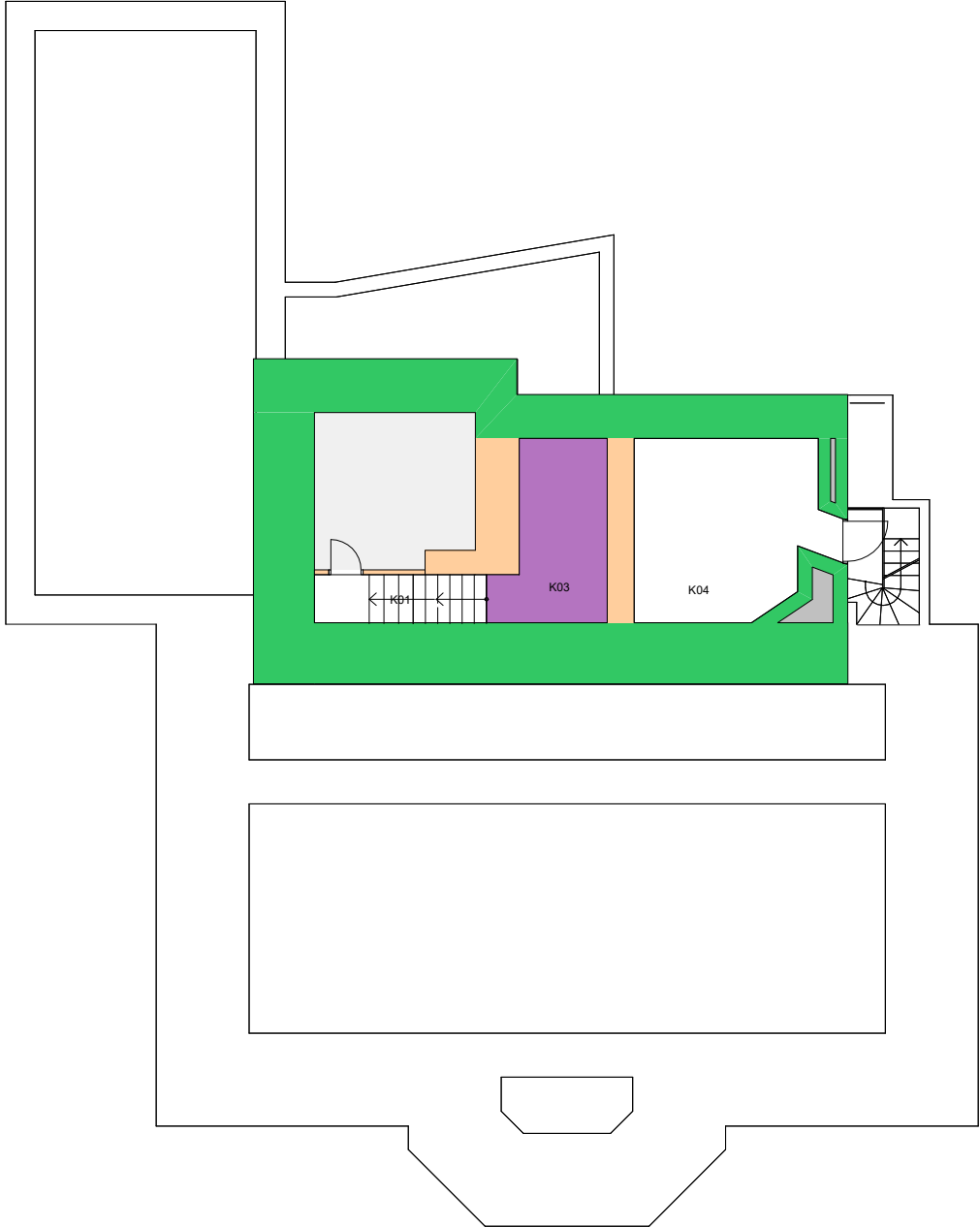


Forvaltningstegning
Ved ombygging el. må alle mål kontrolleres på stedet

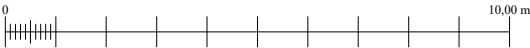


Space Manager Pythagoras AB

UiO : **Universitetet i Oslo**
Andre
AN11
Det norske institutt i Roma
Etasje: 04
Mål: 1:150 (A4 format)
Dato: 07.12.20

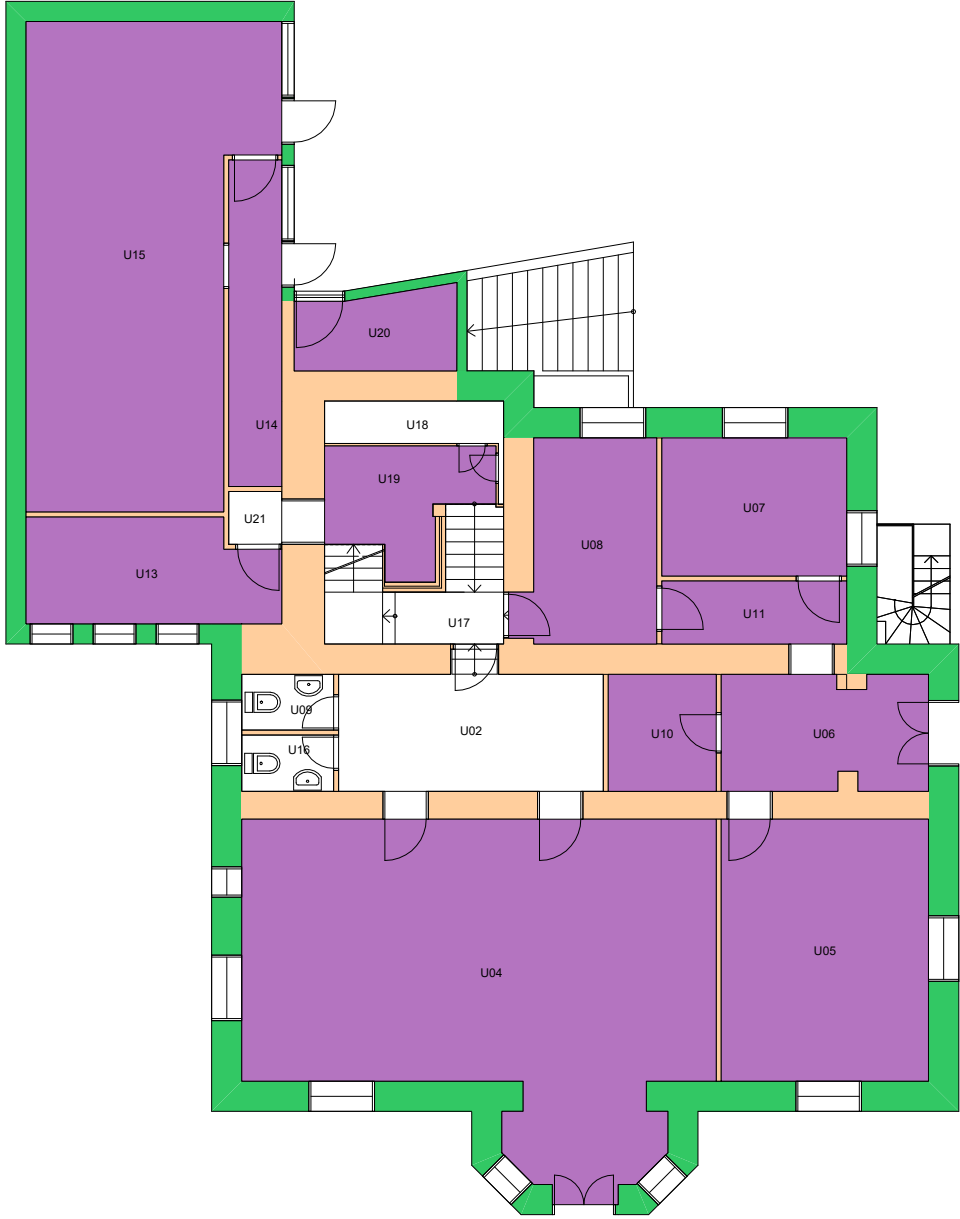


Forvaltningstegning
Ved ombygging el. må alle mål kontrolleres på stedet

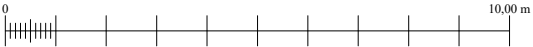


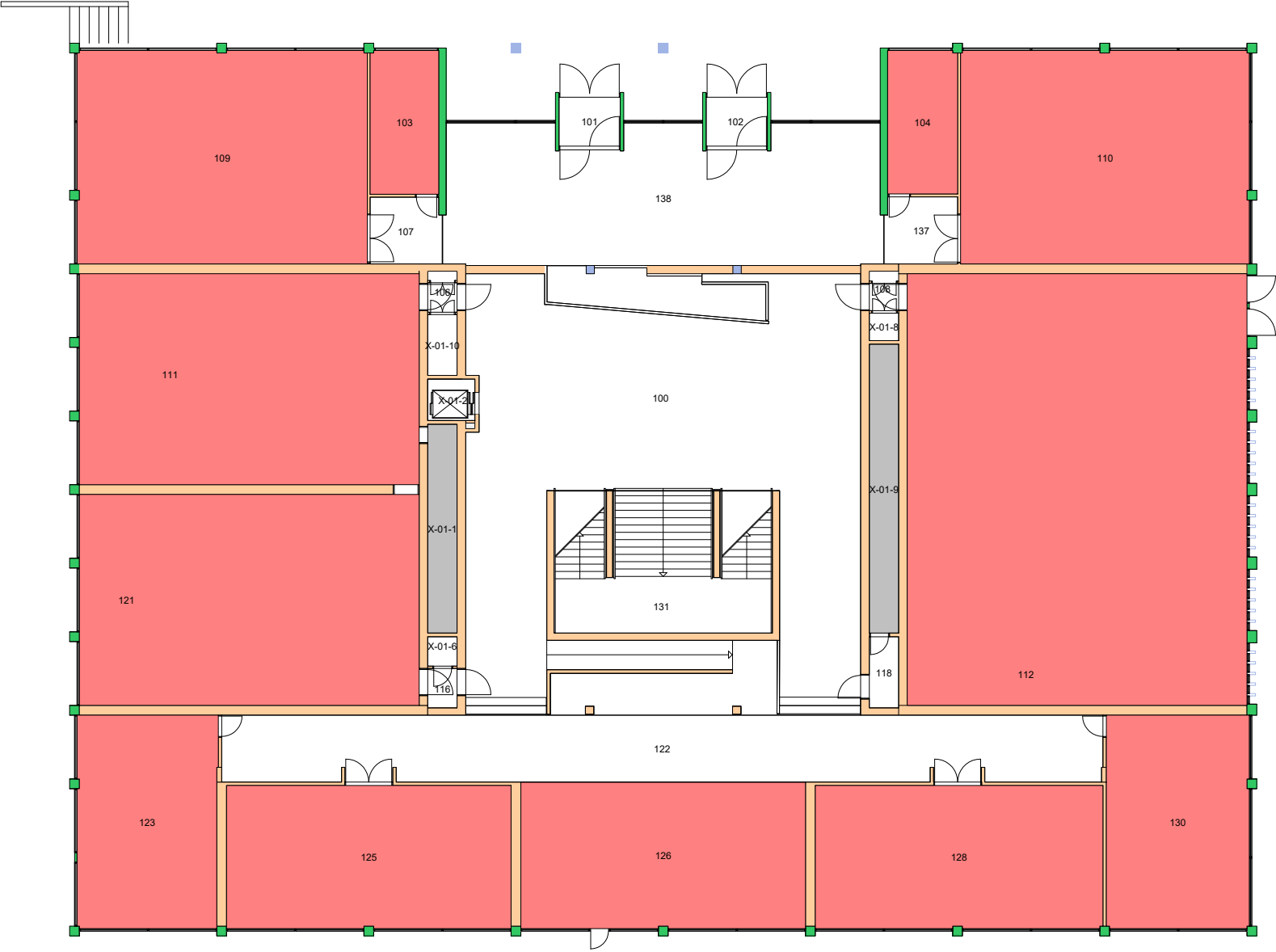
Space Manager Pythagoras AB

UiO : Universitetet i Oslo
Andre
AN11
Det norske institutt i Roma
Etasje: KJ
Mål: 1:150 (A4 format)
Dato: 07.12.20



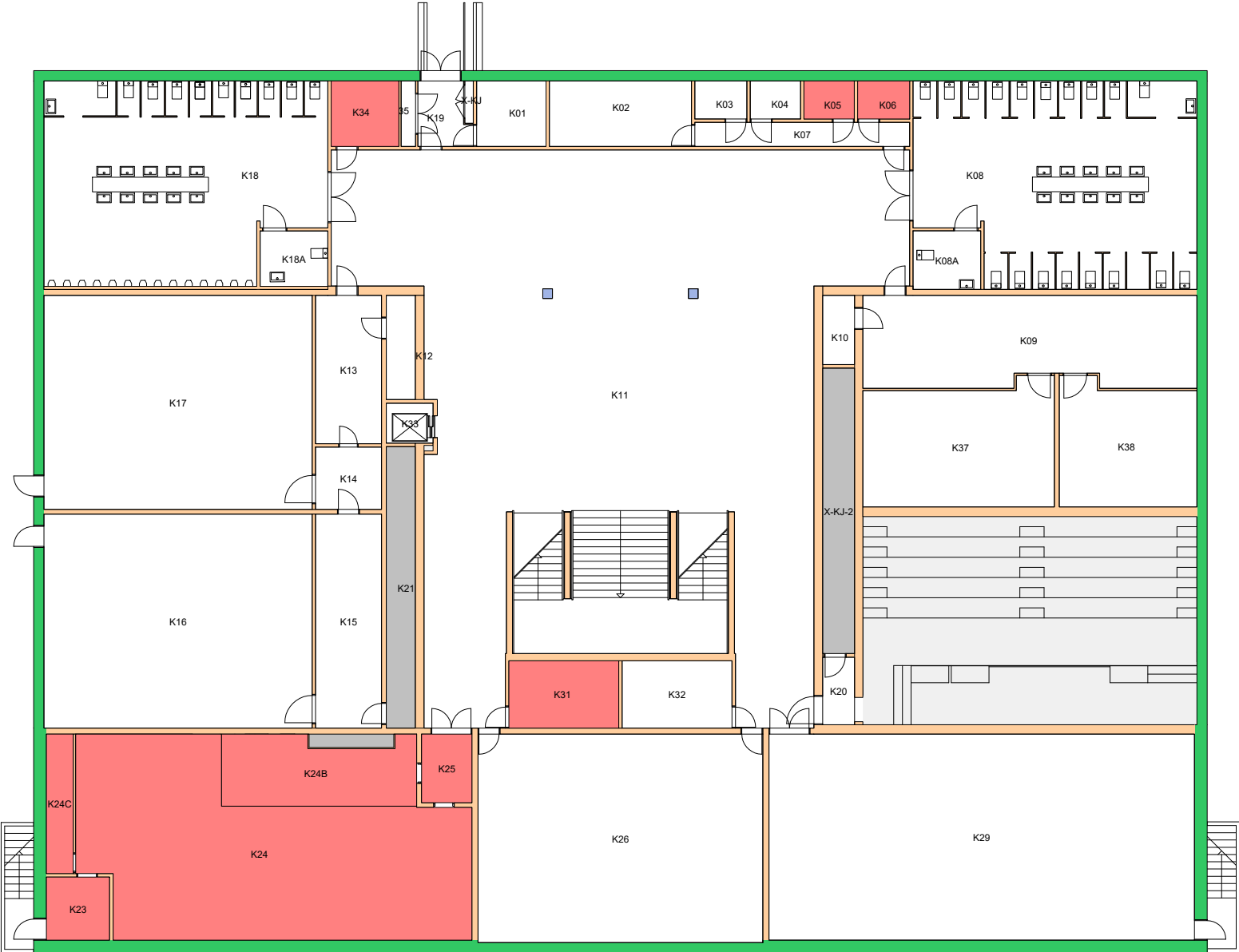
Forvaltningstegning
 Ved ombygging el. må alle mål kontrolleres på stedet





Forvaltningstegning
 Ved ombygging el. må alle mål kontrolleres på stedet





Forvaltningstegning
Ved ombygging el. må alle mål kontrolleres på stedet

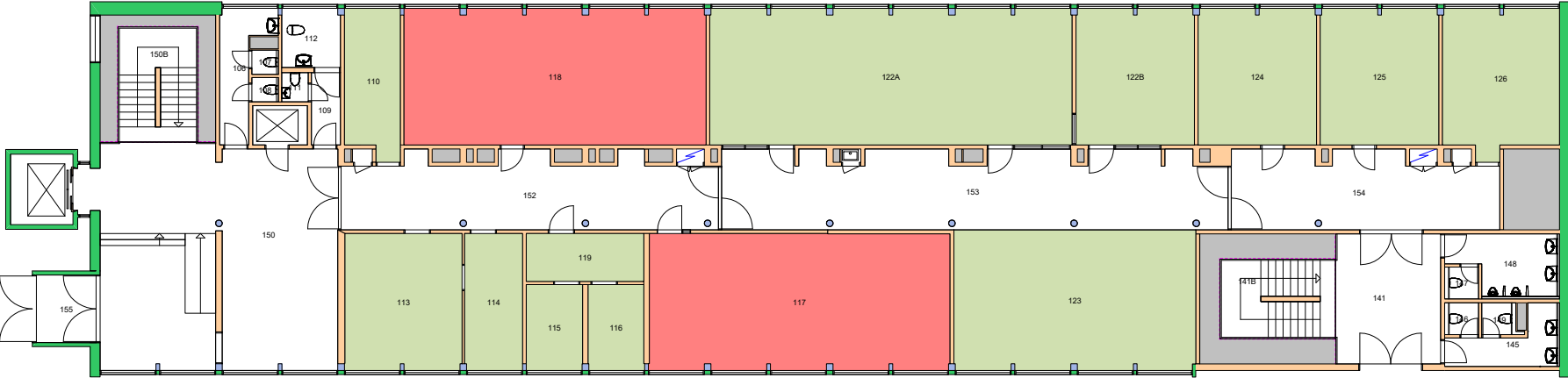


Space Manager Pythagoras AB

UiO : Universitetet i Oslo
Blindern
BL05
Sophus Bugges hus
Etasje: KJ
Mål: 1:250 (A4 format)
Dato: 07.12.20

Brukerenhet

140000 Det humanistiske fakultet ■
143500 Institutt for lingvistiske og nordiske studier ■



Forvaltningstegning
Ved ombygging el. må alle mål kontrolleres på stedet

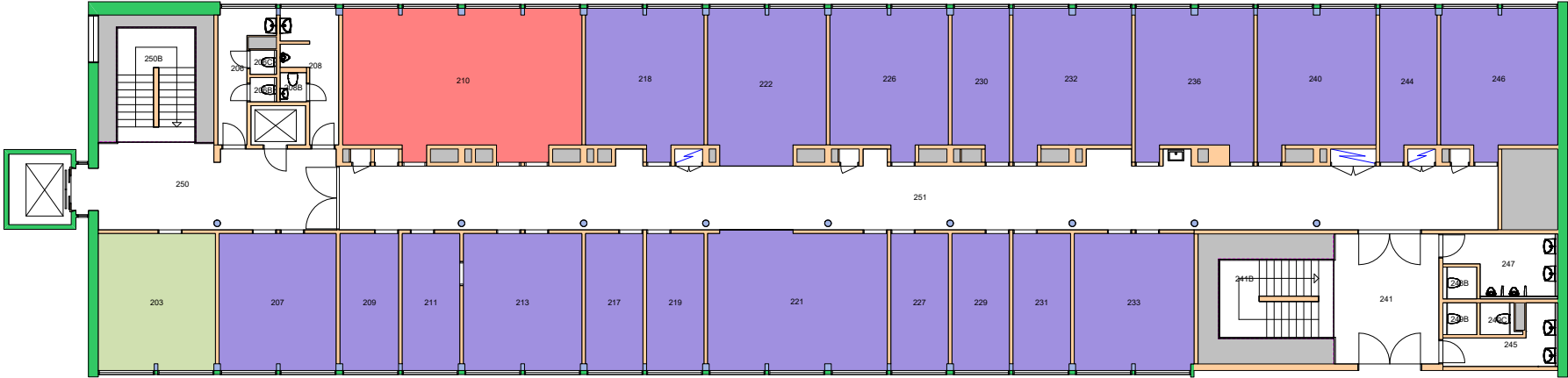


Space Manager Pythagoras AB

UiO : **Universitetet i Oslo**
Blindern
BL06
Henrik Wergelands hus
Etasje: 01
Mål: 1:250 (A4 format)
Dato: 07.12.20

Brukerenhet

- 140000 Det humanistiske fakultet ■
- 143500 Institutt for lingvistiske og nordiske studier ■
- 143570 Senter for Ibsen-studier ■



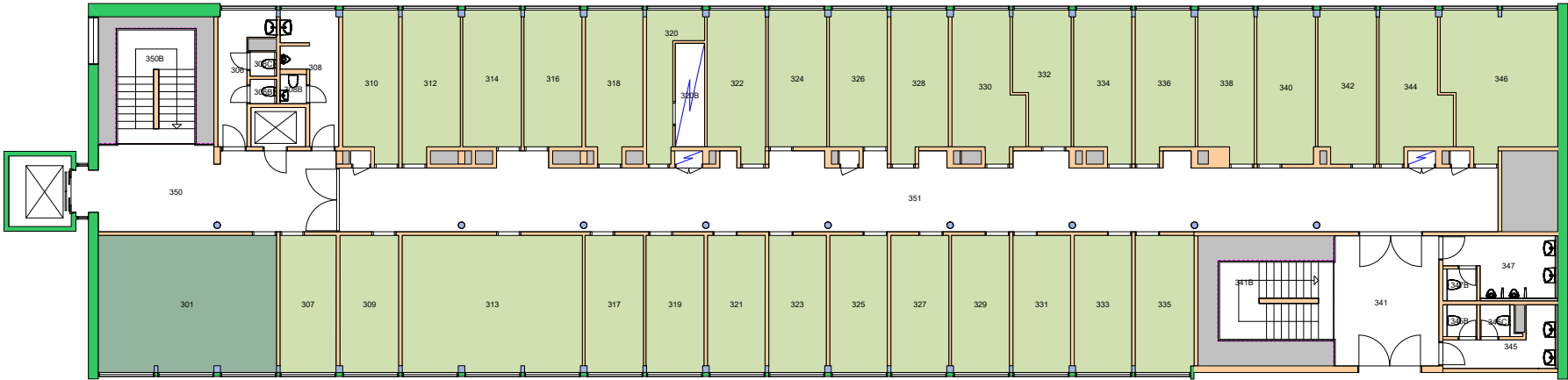
Forvaltningstegning
Ved ombygging el. må alle mål kontrolleres på stedet



Space Manager Pythagoras AB

UiO : **Universitetet i Oslo**
Blindern
BL06
Henrik Wergelands hus
Etasje: 02
Mål: 1:250 (A4 format)
Dato: 07.12.20

140010 Det humanistiske fakultet sekretariatet
143500 Institutt for lingvistiske og nordiske studier

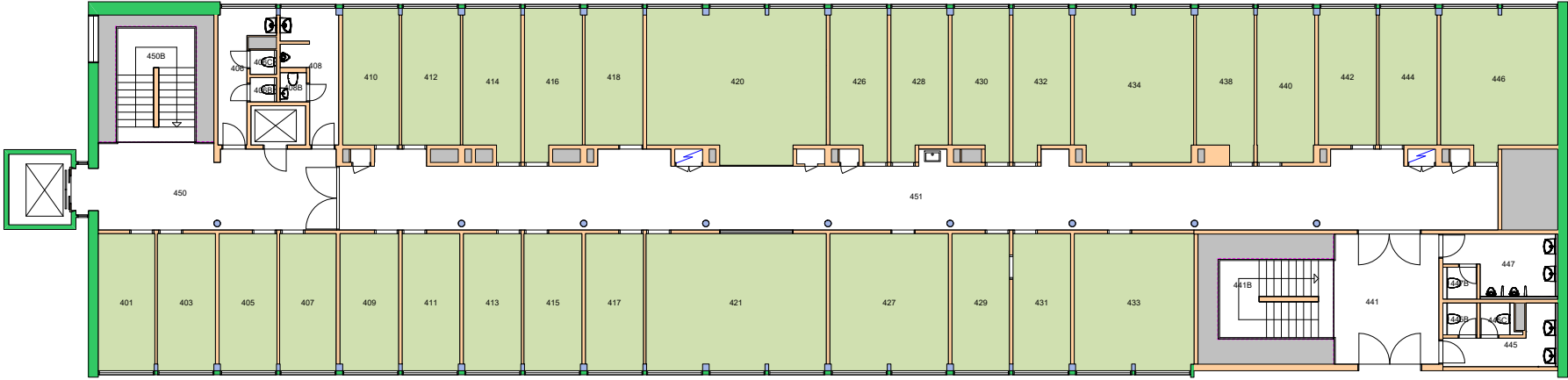


Forvaltningstegning
Ved ombygging el. må alle mål kontrolleres på stedet



Space Manager Pythagoras AB

UiO : Universitetet i Oslo
Blindern
BL06
Henrik Wergelands hus
Etasje: 03
Mål: 1:250 (A4 format)
Dato: 07.12.20

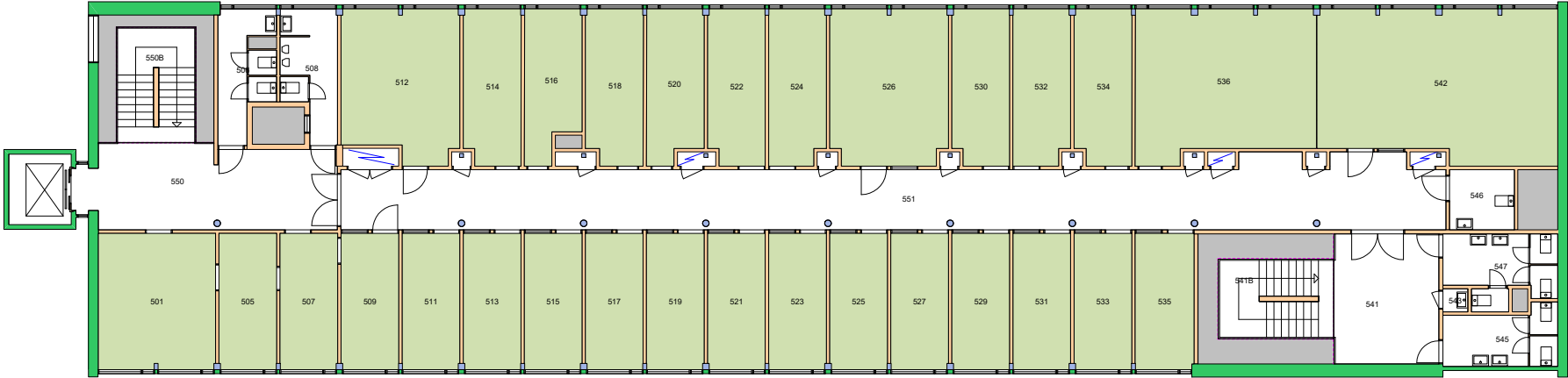


Forvaltningstegning
 Ved ombygging el. må alle mål kontrolleres på stedet



Space Manager Pythagoras AB

UiO : **Universitetet i Oslo**
 Blindern
 BL06
 Henrik Wergelands hus
 Etasje: 04
 Mål: 1:250 (A4 format)
 Dato: 07.12.20



Forvaltningstegning
Ved ombygging el. må alle mål kontrolleres på stedet

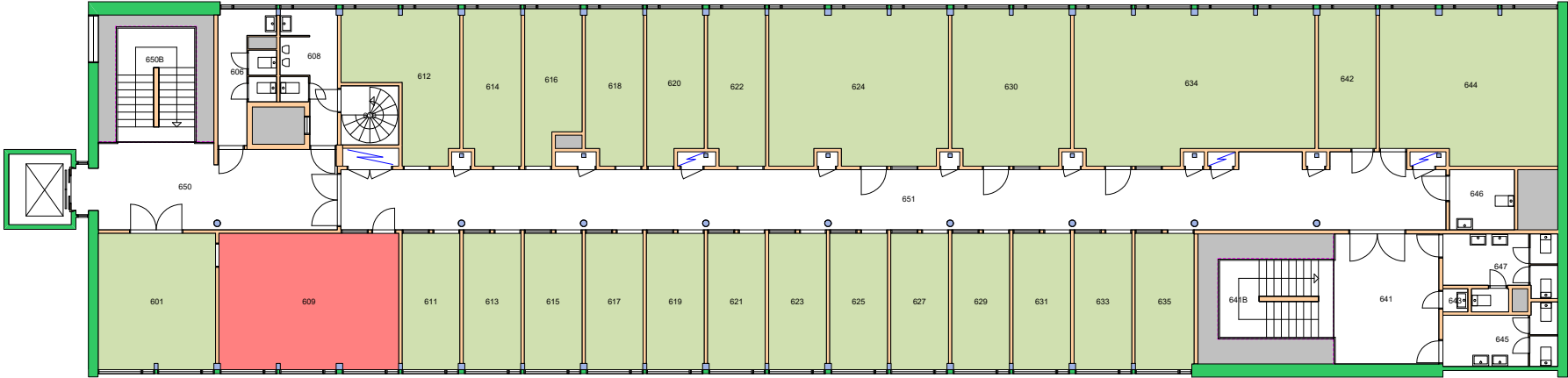


Space Manager Pythagoras AB

UiO : **Universitetet i Oslo**
 Blindern
 BL06
 Henrik Wergelands hus
 Etasje: 05
 Mål: 1:250 (A4 format)
 Dato: 07.12.20

Brukerenhet

140000 Det humanistiske fakultet ■
143500 Institutt for lingvistiske og nordiske studier ■



Forvaltningstegning
Ved ombygging el. må alle mål kontrolleres på stedet

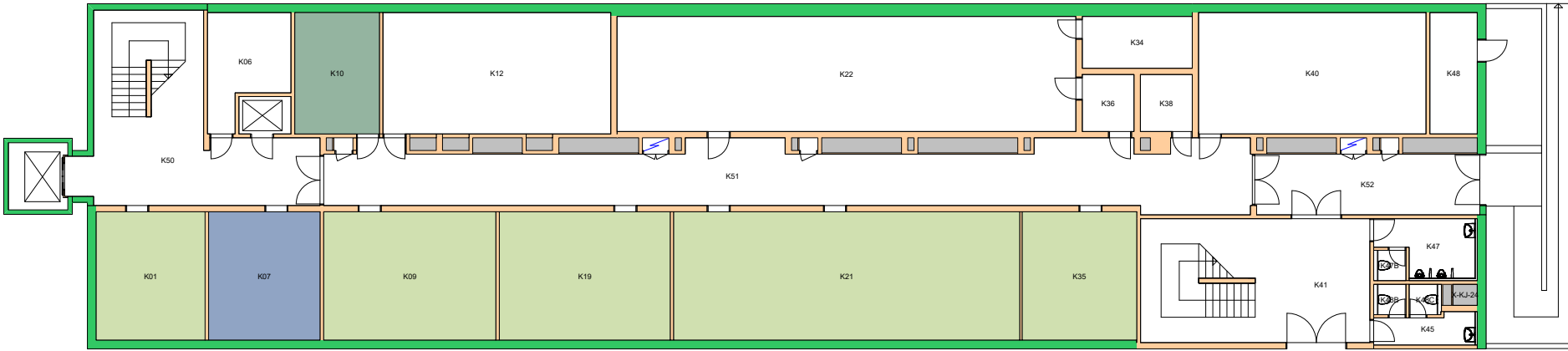


Space Manager Pythagoras AB

UiO : **Universitetet i Oslo**
Blindern
BL06
Henrik Wergelands hus
Etasje: 06
Mål: 1:250 (A4 format)
Dato: 07.12.20

Brukerenhet

- 140010 Det humanistiske fakultet sekretariatet
- 143200 Institutt for kulturstudier og orientalske språk
- 143500 Institutt for lingvistiske og nordiske studier

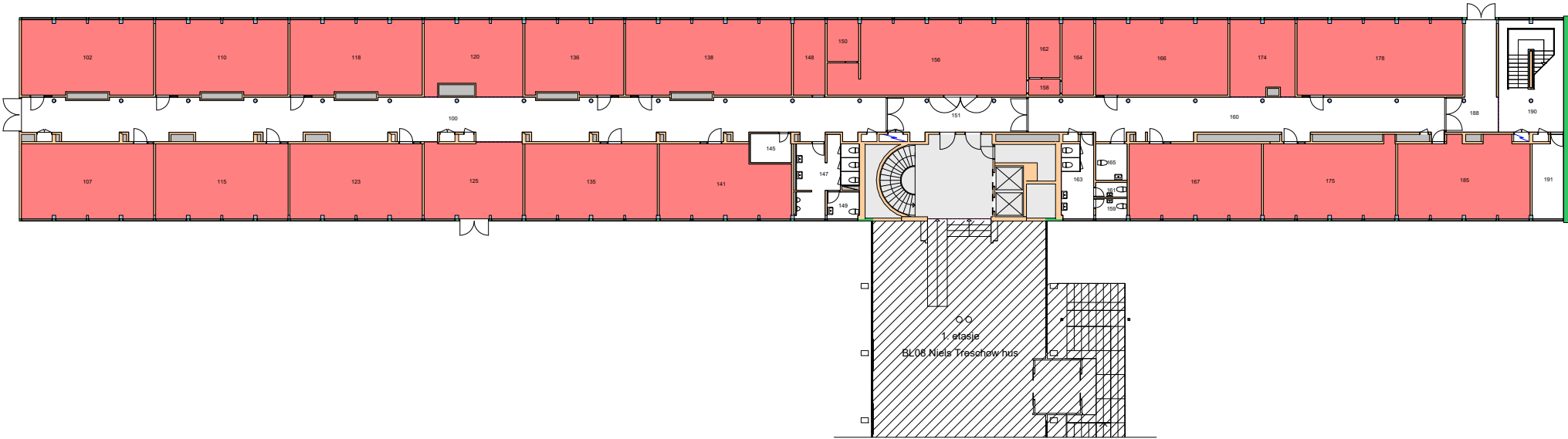


Forvaltningstegning
Ved ombygging el. må alle mål kontrolleres på stedet



Space Manager Pythagoras AB

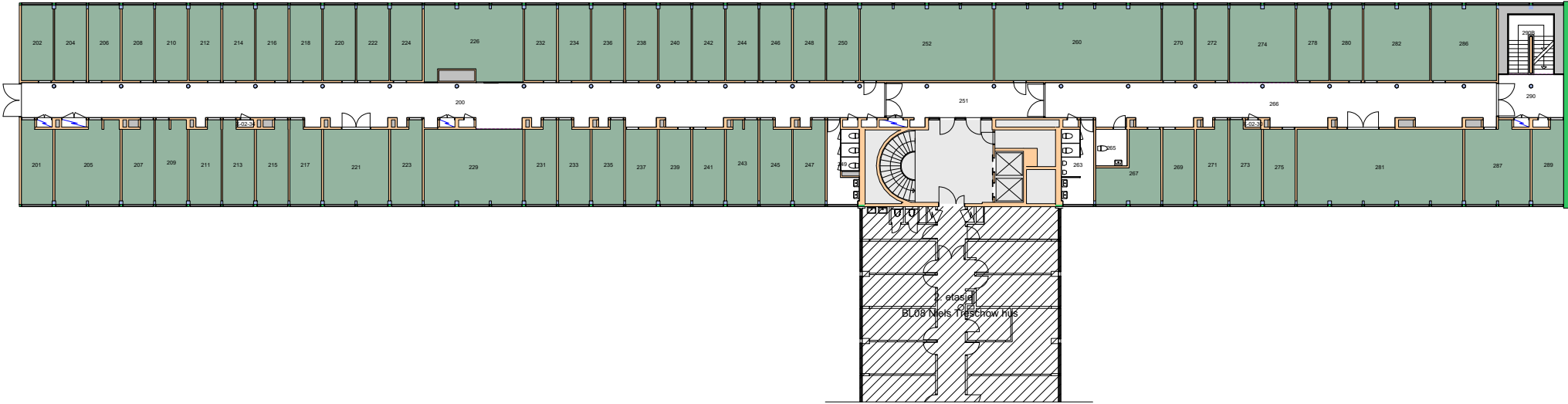
UiO : Universitetet i Oslo
Blindern
BL06
Henrik Wergelands hus
Etasje: KJ
Mål: 1:250 (A4 format)
Dato: 07.12.20



Forvaltningstegning
 Ved ombygging el. må alle mål kontrolleres på stedet



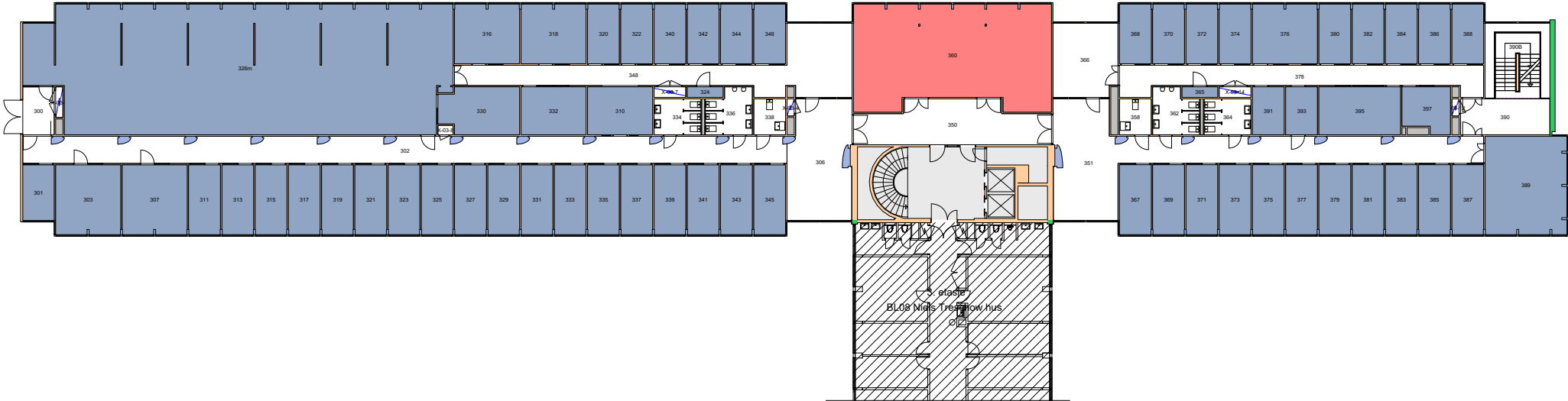
UiO : Universitetet i Oslo
 Blindern
 BL07
 P. A. Munchs hus
 Etasje: 01
 Mål: 1:400 (A4 format)
 Dato: 07.12.20



Forvaltningstegning
 Ved ombygging el. må alle mål kontrolleres på stedet



140000 Det humanistiske fakultet ■
143200 Institutt for kulturstudier og orientalske språk ■

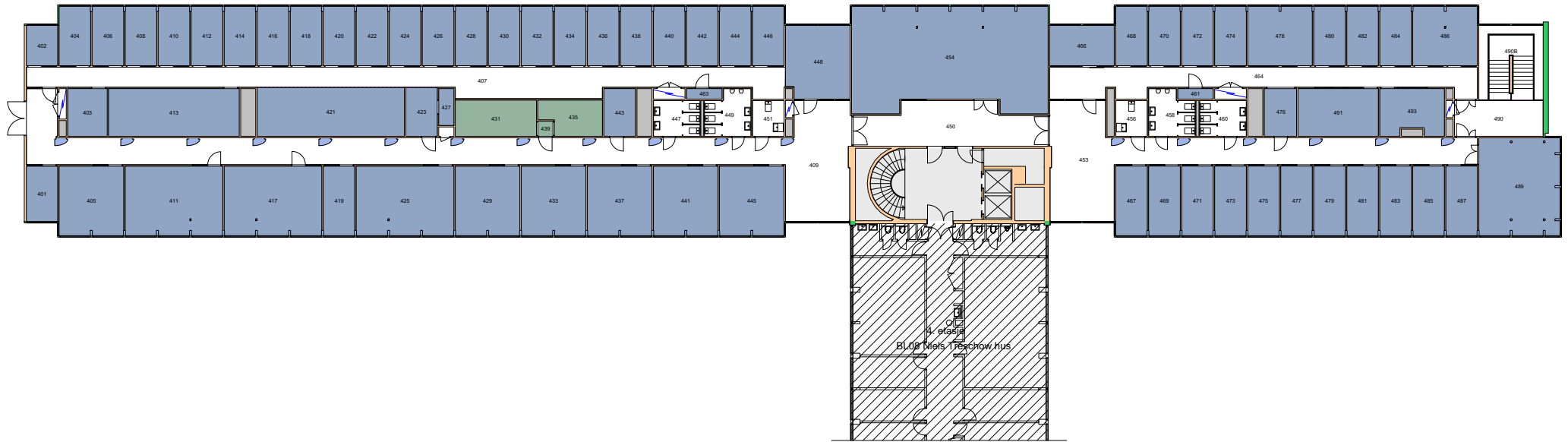


Forvaltningstegning
Ved ombygging el. må alle mål kontrolleres på stedet



UiO : Universitetet i Oslo
Blindern
BL07
P. A. Munchs hus
Etasje: 03
Mål: 1:400 (A4 format)
Dato: 07.12.20

140010 Det humanistiske fakultet sekretariatet
143200 Institutt for kulturstudier og orientalske språk



Forvaltningstegning
Ved ombygging el. må alle mål kontrolleres på stedet

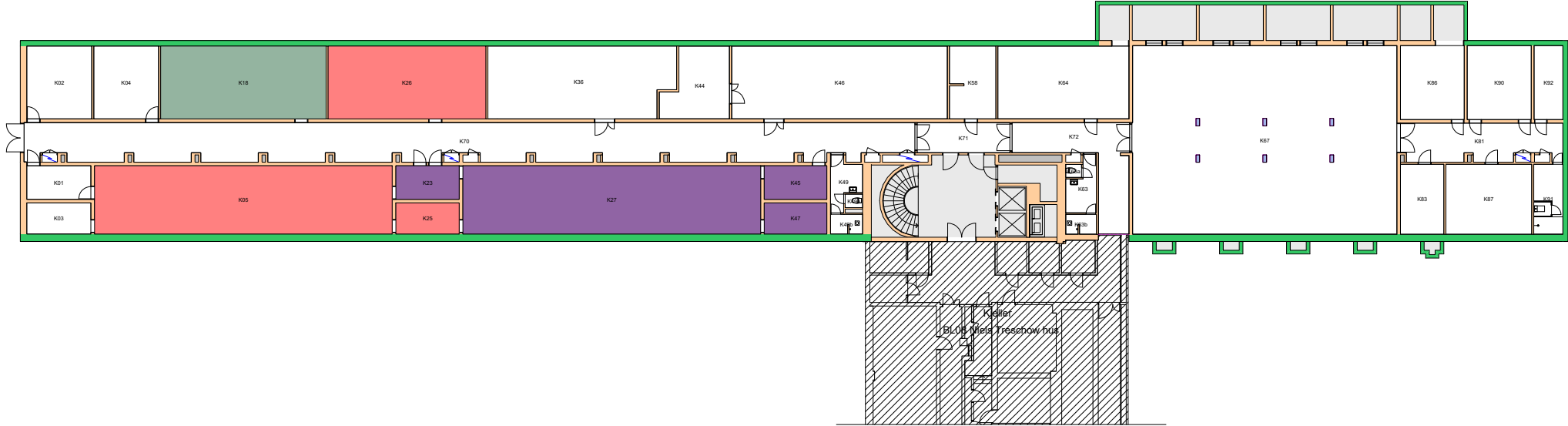


Space Manager Pythagoras AB

UiO : Universitetet i Oslo
Blindern
P. A. Munchs hus
Etasje: 04
Mål: 1:400 (A4 format)
Dato: 07.12.20

Brukerenhet

- 140000 Det humanistiske fakultet
- 140010 Det humanistiske fakultet sekretariatet
- 143300 Institutt for filosofi, ide- og kunsthistorie og klassiske språk

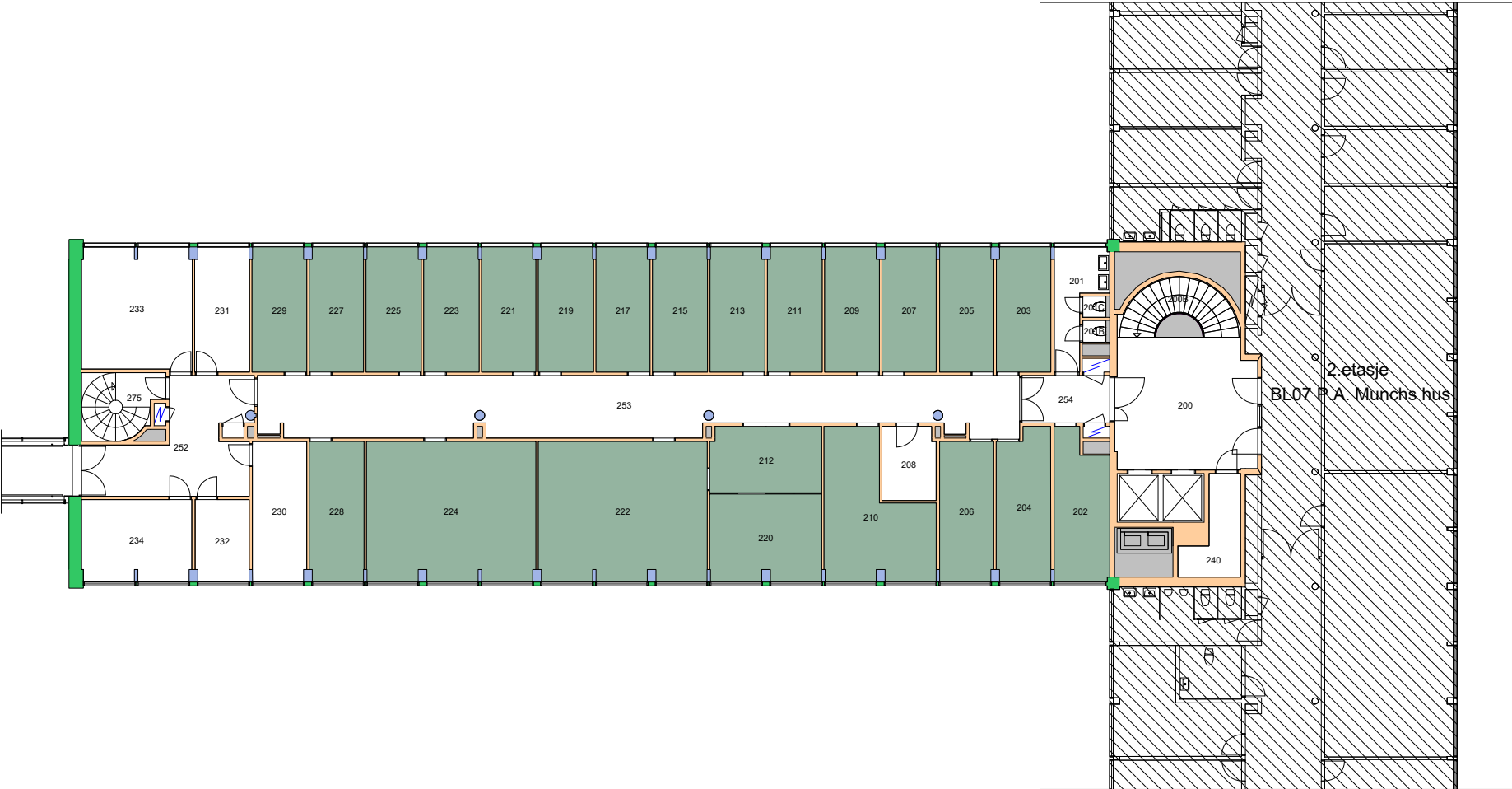


Forvaltningstegning
 Ved ombygging el. må alle mål kontrolleres på stedet



Space Manager Pythagoras AB

UiO : Universitetet i Oslo
 Blindern
 P. A. Munchs hus
 Etasje: KJ
 Mål: 1:400 (A4 format)
 Dato: 07.12.20

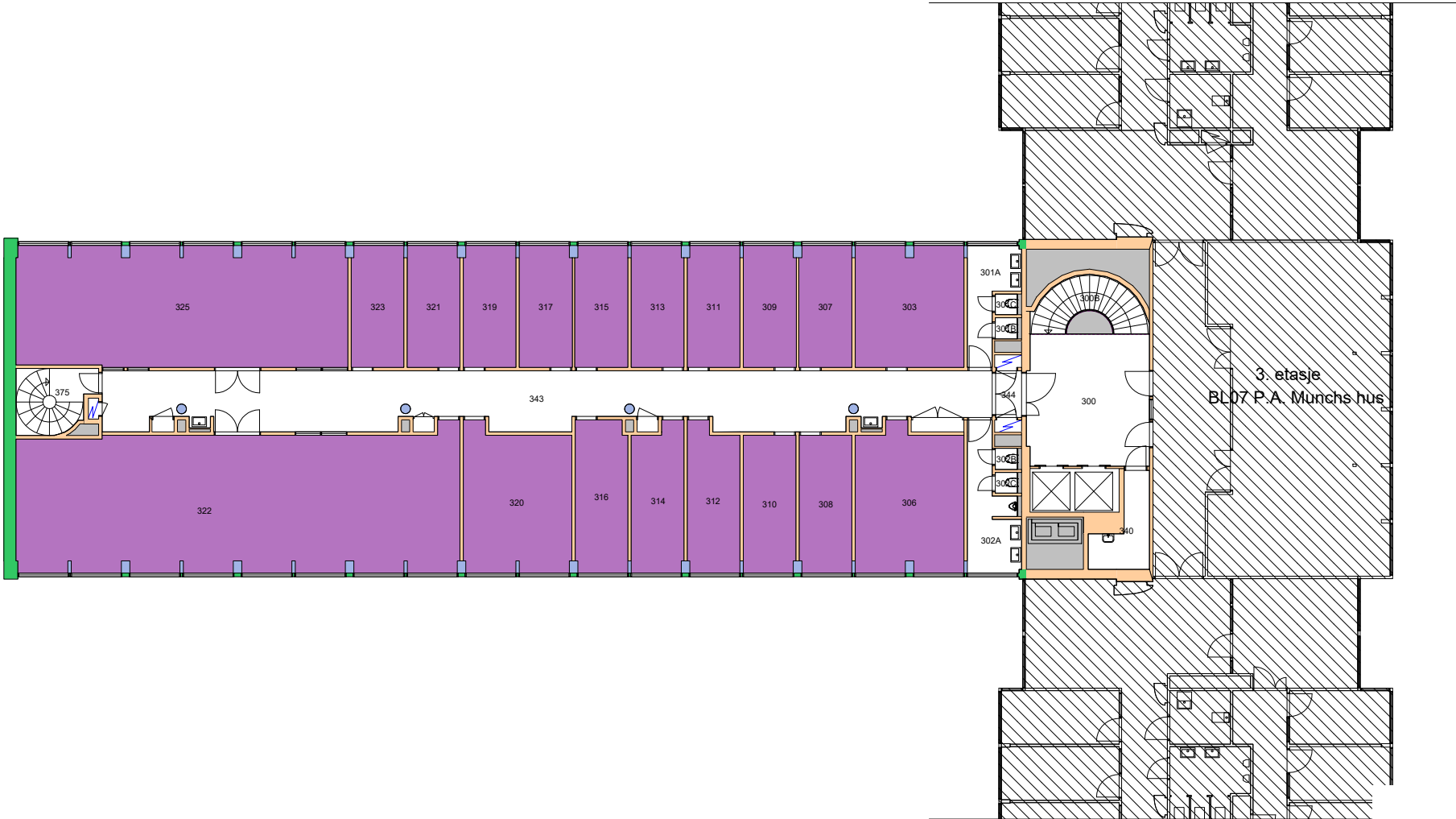


Forvaltningstegning
Ved ombygging el. må alle mål kontrolleres på stedet



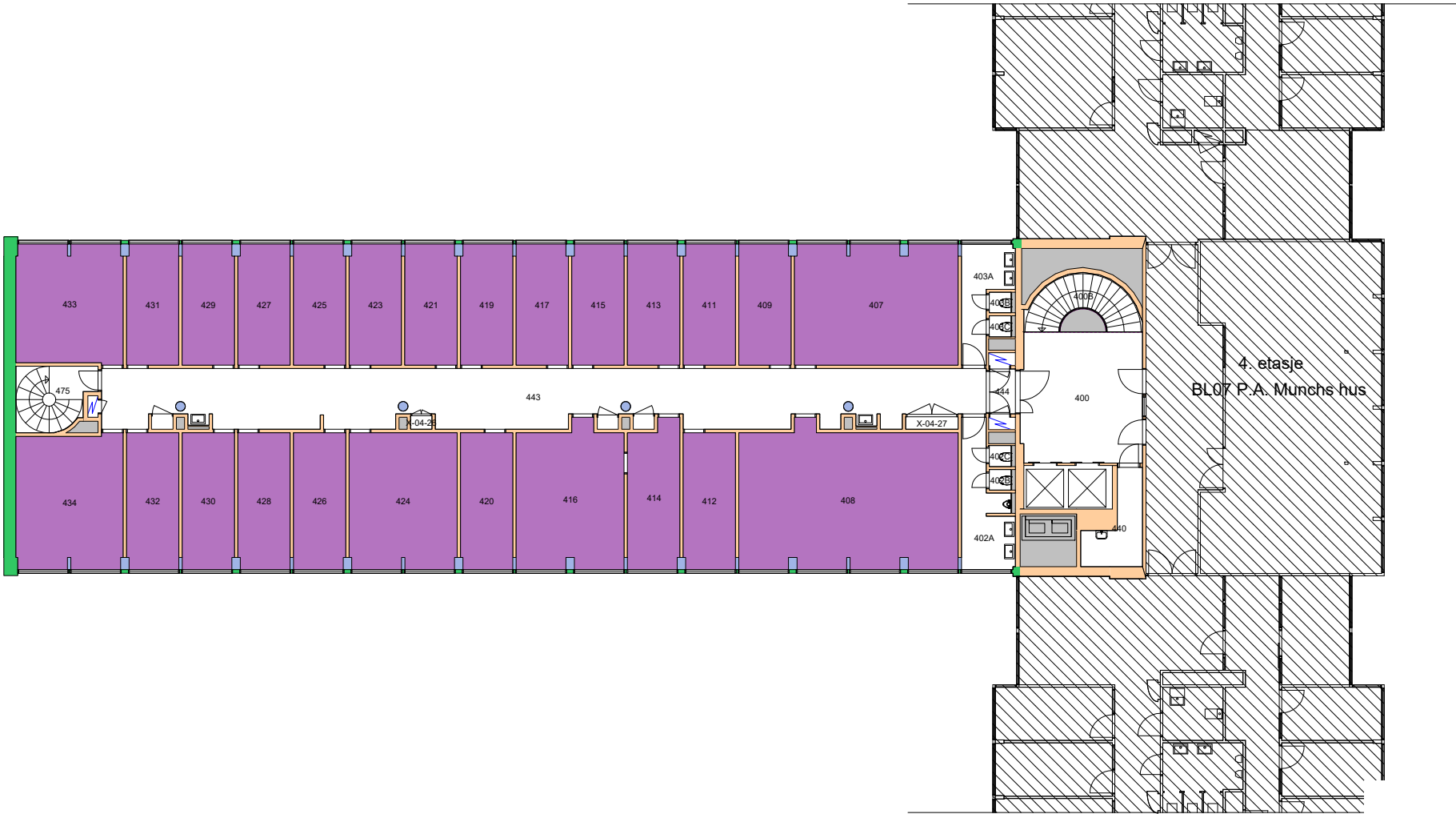
Space Manager Pythagoras AB

UiO : Universitetet i Oslo
 Blindern
 BL08
 Niels Treschows hus
 Etasje: 02
 Mål: 1:250 (A4 format)
 Dato: 07.12.20



Forvaltningstegning
Ved ombygging el. må alle mål kontrolleres på stedet



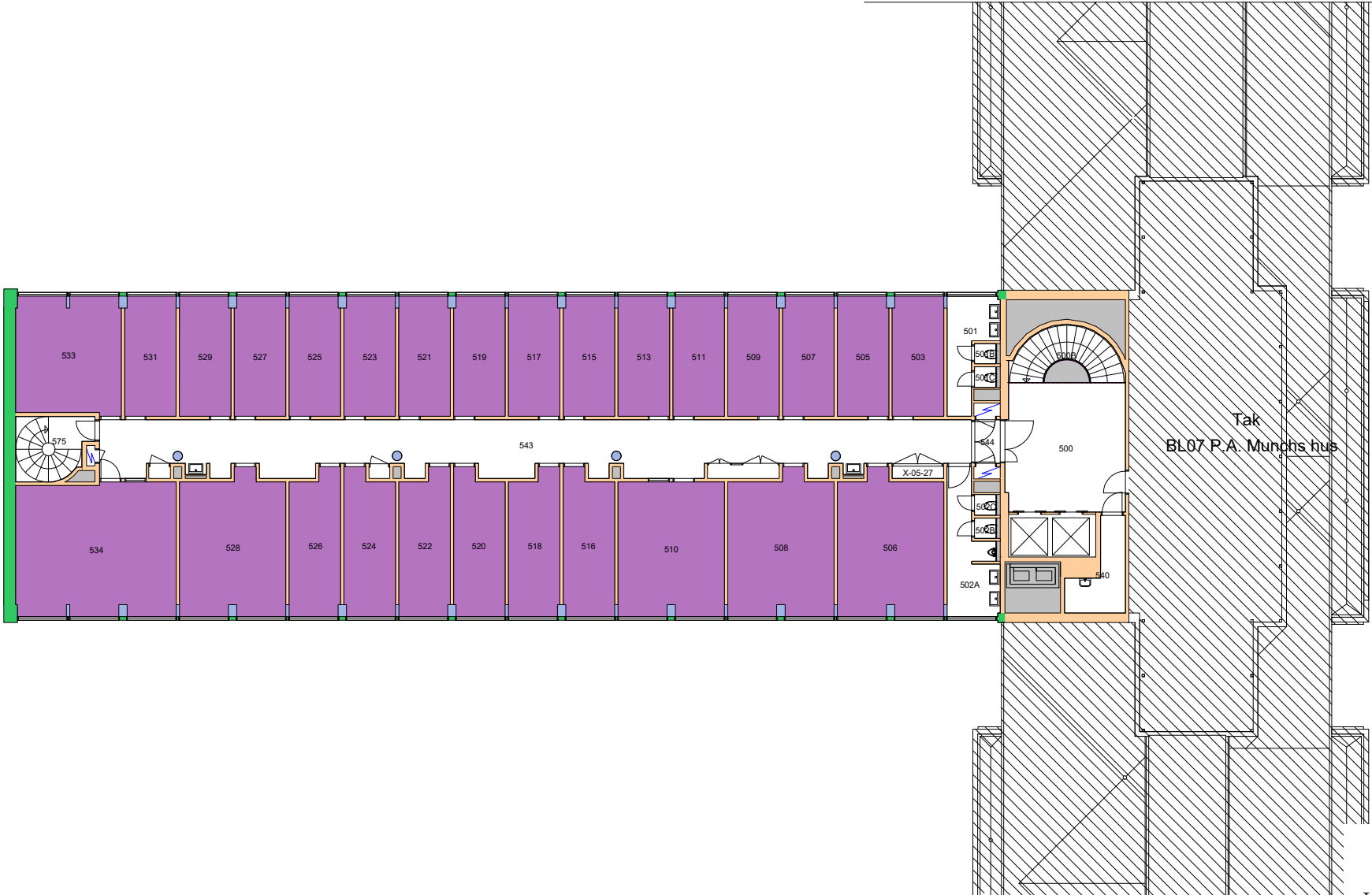


Forvaltningstegning
 Ved ombygging el. må alle mål kontrolleres på stedet



Space Manager Pythagoras AB

UiO : Universitetet i Oslo
 Blindern
 BL08
 Niels Treschows hus
 Etasje: 04
 Mål: 1:250 (A4 format)
 Dato: 07.12.20

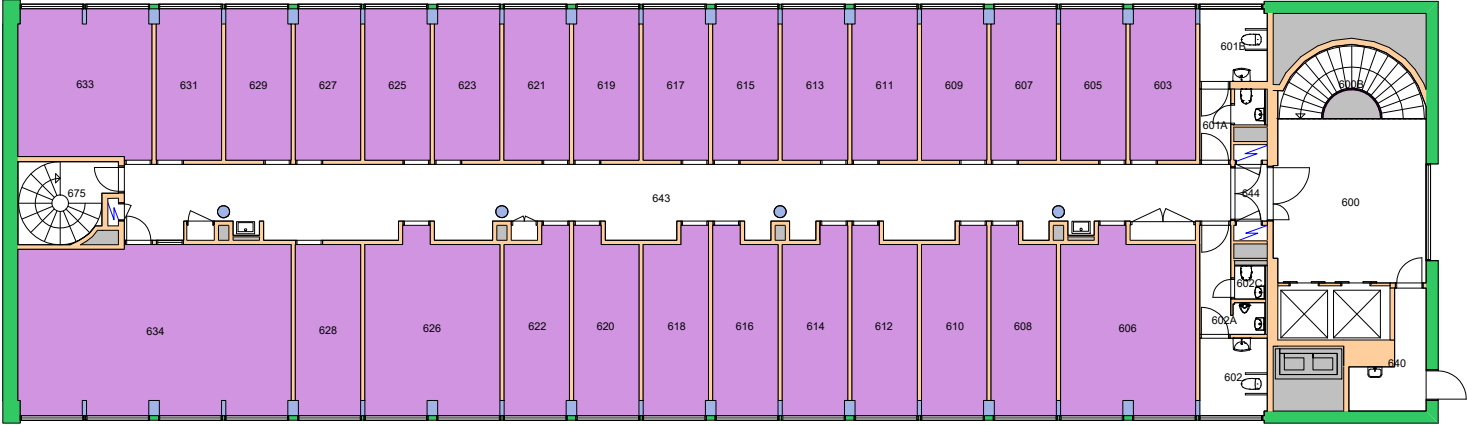


Forvaltningstegning
Ved ombygging el. må alle mål kontrolleres på stedet



Space Manager Pythagoras AB

UiO : Universitetet i Oslo
 Blindern
 BL08
 Niels Treschows hus
 Etasje: 05
 Mål: 1:250 (A4 format)
 Dato: 07.12.20

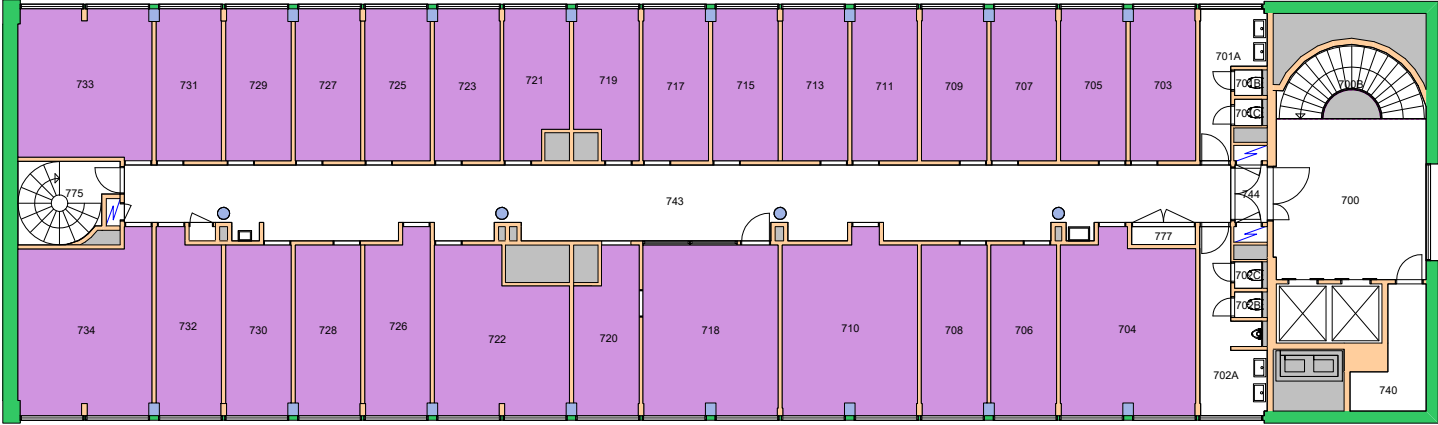


Forvaltningstegning
Ved ombygging el. må alle mål kontrolleres på stedet



Space Manager Pythagoras AB

UiO : **Universitetet i Oslo**
Blindern
BL08
Niels Treschows hus
Etasje: 06
Mål: 1:250 (A4 format)
Dato: 07.12.20

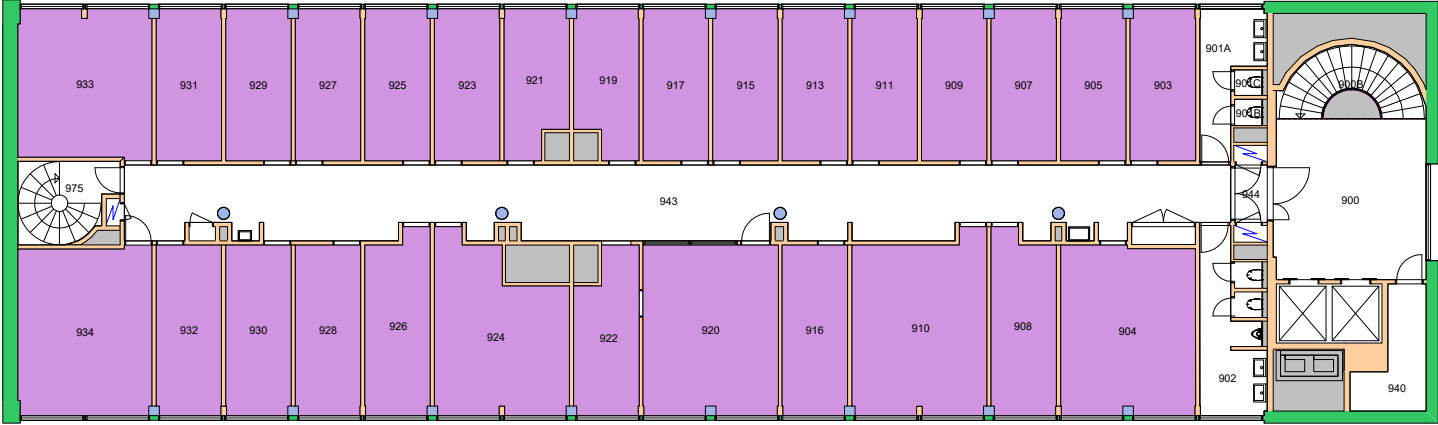


Forvaltningstegning
Ved ombygging el. må alle mål kontrolleres på stedet



Space Manager Pythagoras AB

UiO : Universitetet i Oslo
Blindern
BL08
Niels Treschows hus
Etasje: 07
Mål: 1:250 (A4 format)
Dato: 07.12.20

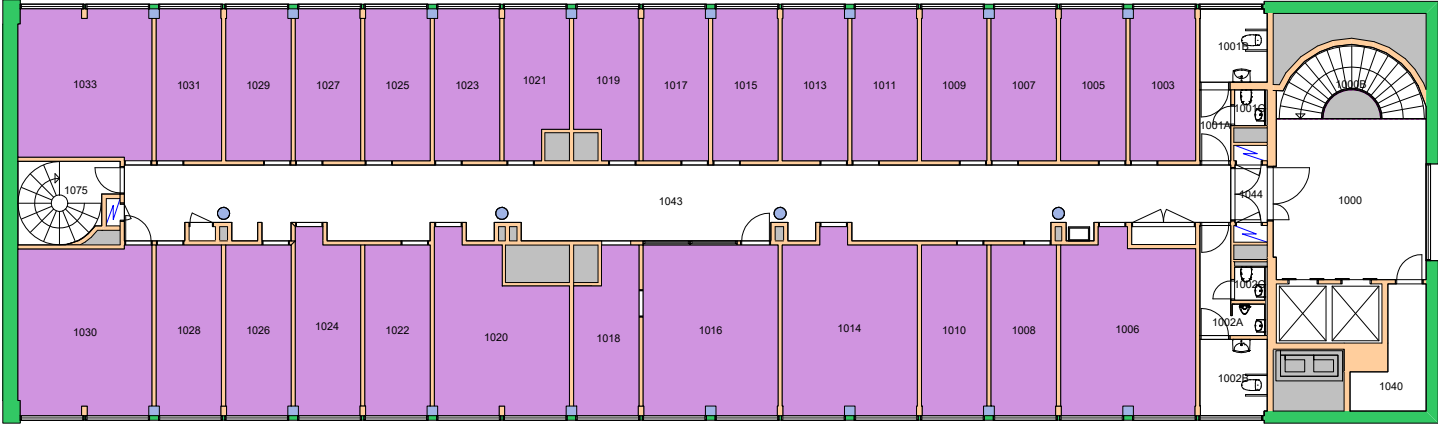


Forvaltningstegning
Ved ombygging el. må alle mål kontrolleres på stedet



Space Manager Pythagoras AB

UiO : Universitetet i Oslo
Blindern
BL08
Niels Treschows hus
Etasje: 09
Mål: 1:250 (A4 format)
Dato: 07.12.20

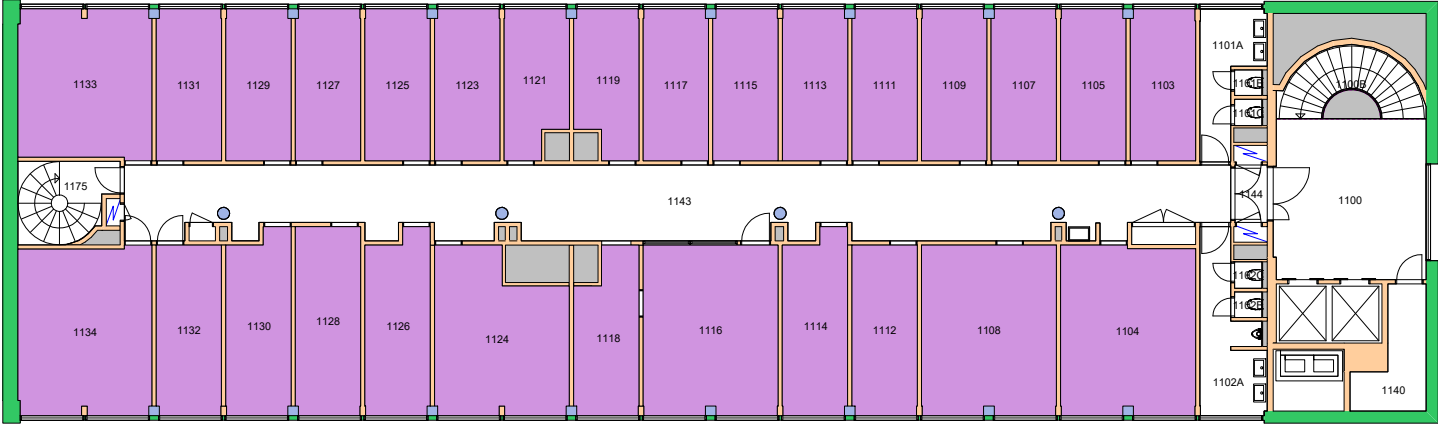


Forvaltningstegning
Ved ombygging el. må alle mål kontrolleres på stedet



Space Manager Pythagoras AB

UiO : **Universitetet i Oslo**
Blindern
BL08
Niels Treschows hus
Etasje: 10
Mål: 1:250 (A4 format)
Dato: 07.12.20



Forvaltningstegning
Ved ombygging el. må alle mål kontrolleres på stedet

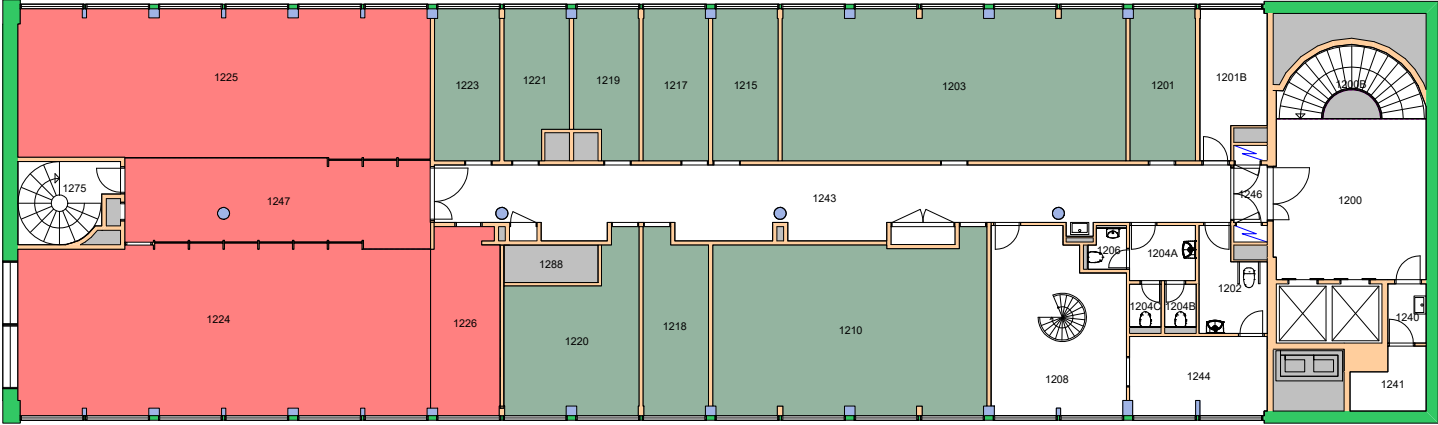


Space Manager Pythagoras AB

UiO : Universitetet i Oslo
Blindern
BL08
Niels Treschows hus
Etasje: 11
Mål: 1:250 (A4 format)
Dato: 07.12.20

Brukerenhet

140000 Det humanistiske fakultet ■
140010 Det humanistiske fakultet sekretariatet ■



Forvaltningstegning
Ved ombygging el. må alle mål kontrolleres på stedet

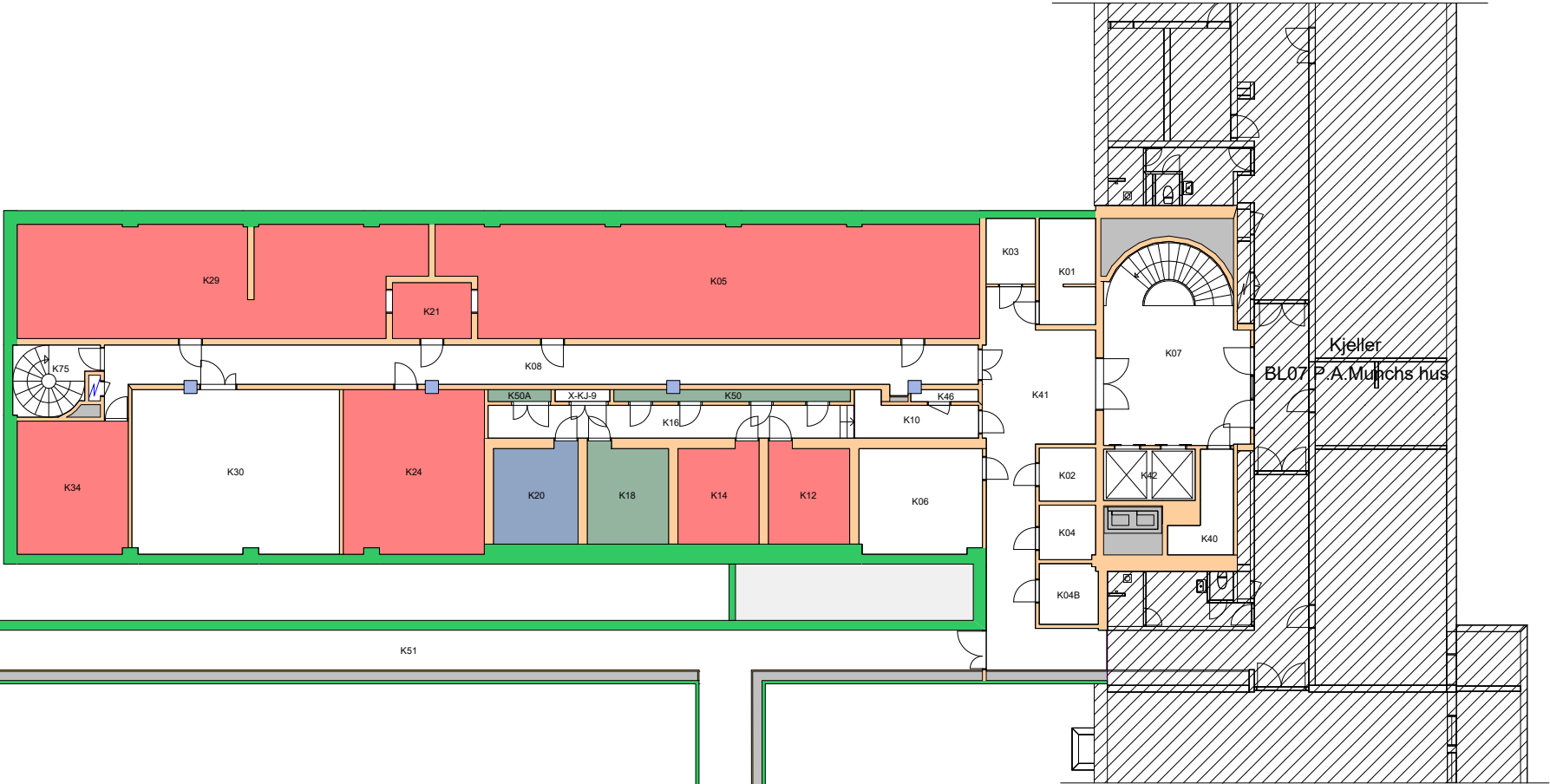


Space Manager Pythagoras AB

UiO : Universitetet i Oslo
Blindern
BL08
Niels Treschows hus
Etasje: 12
Mål: 1:250 (A4 format)
Dato: 07.12.20

Brukerenhet

- 140000 Det humanistiske fakultet
- 140010 Det humanistiske fakultet sekretariatet
- 143200 Institutt for kulturstudier og orientalske språk



Forvaltningstegning
Ved ombygging el. må alle mål kontrolleres på stedet



Space Manager Pythagoras AB

UiO : Universitetet i Oslo
Blindern
BL08
Niels Treschows hus
Etasje: KJ
Mål: 1:250 (A4 format)
Dato: 07.12.20



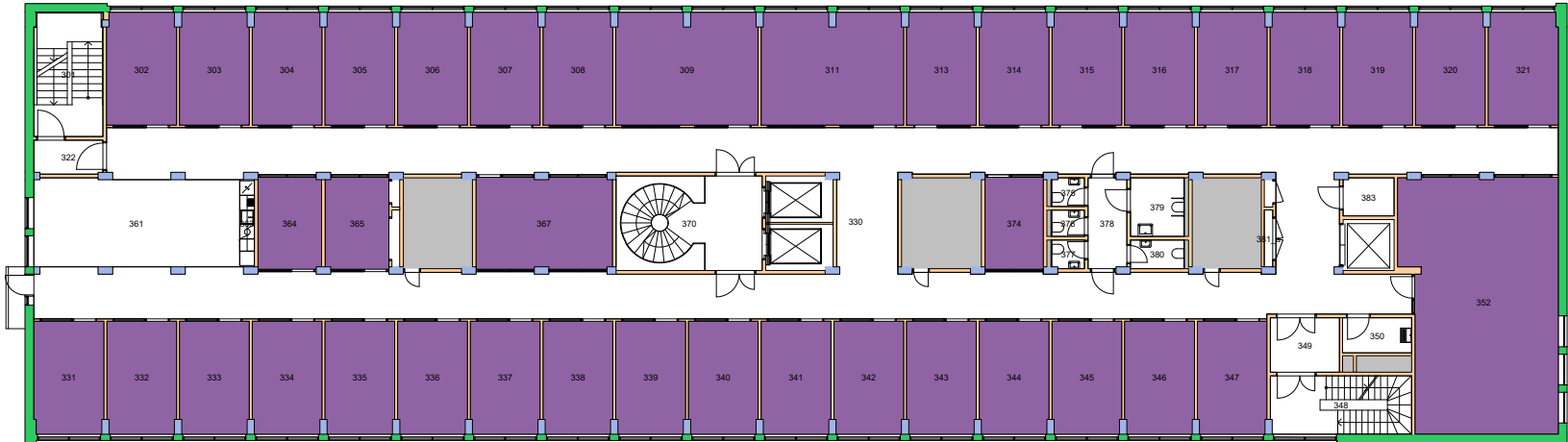
Forvaltningstegning
Ved ombygging el. må alle mål kontrolleres på stedet





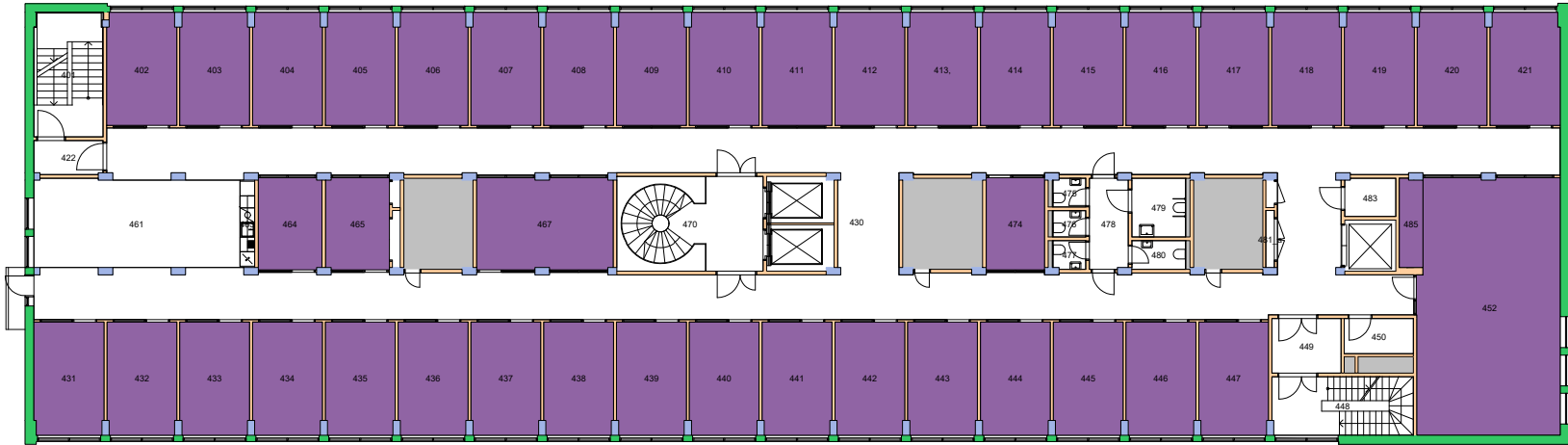
Forvaltningstegning
Ved ombygging el. må alle mål kontrolleres på stedet





Forvaltningstegning
Ved ombygging el. må alle mål kontrolleres på stedet



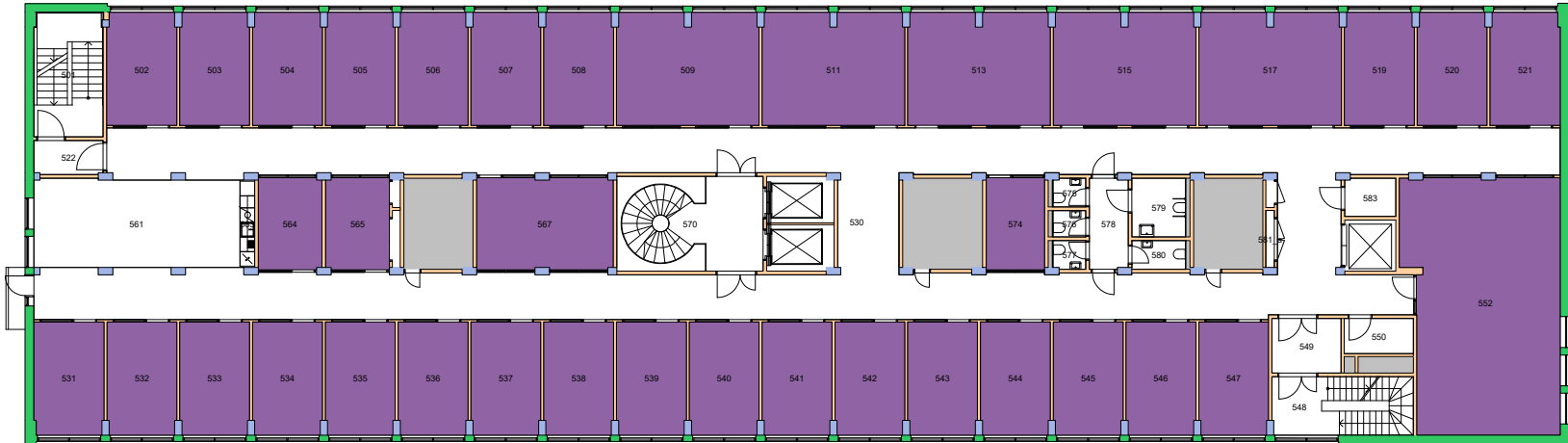


Forvaltningstegning
Ved ombygging el. må alle mål kontrolleres på stedet



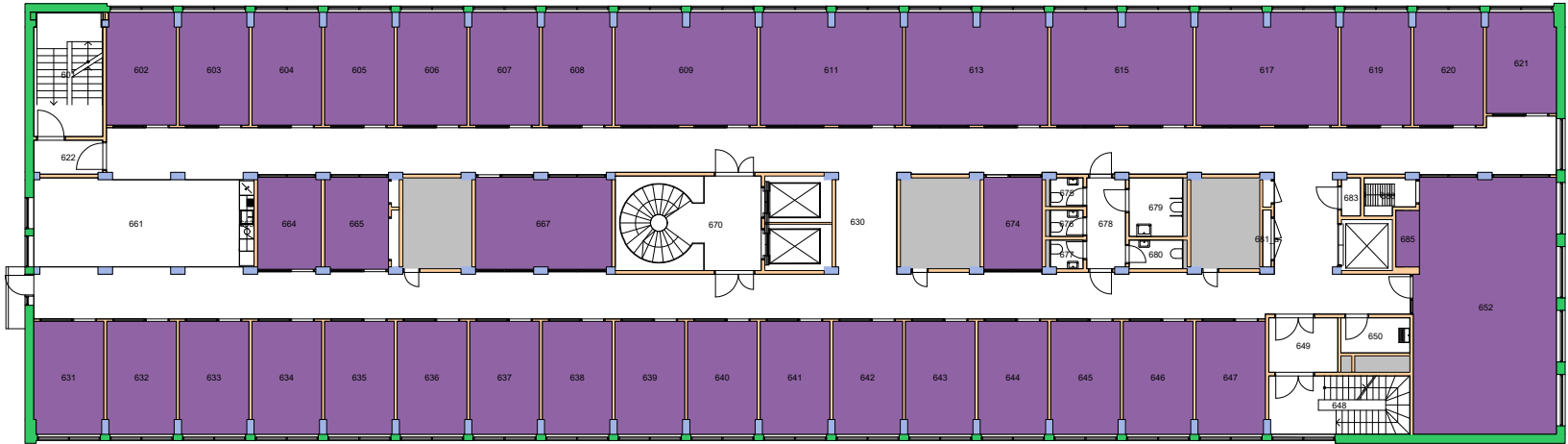
Space Manager Pythagoras AB

UiO : Universitetet i Oslo
Blindern
Georg Morgensternes hus
Etasje: 04
Mål: 1:300 (A4 format)
Dato: 07.12.20



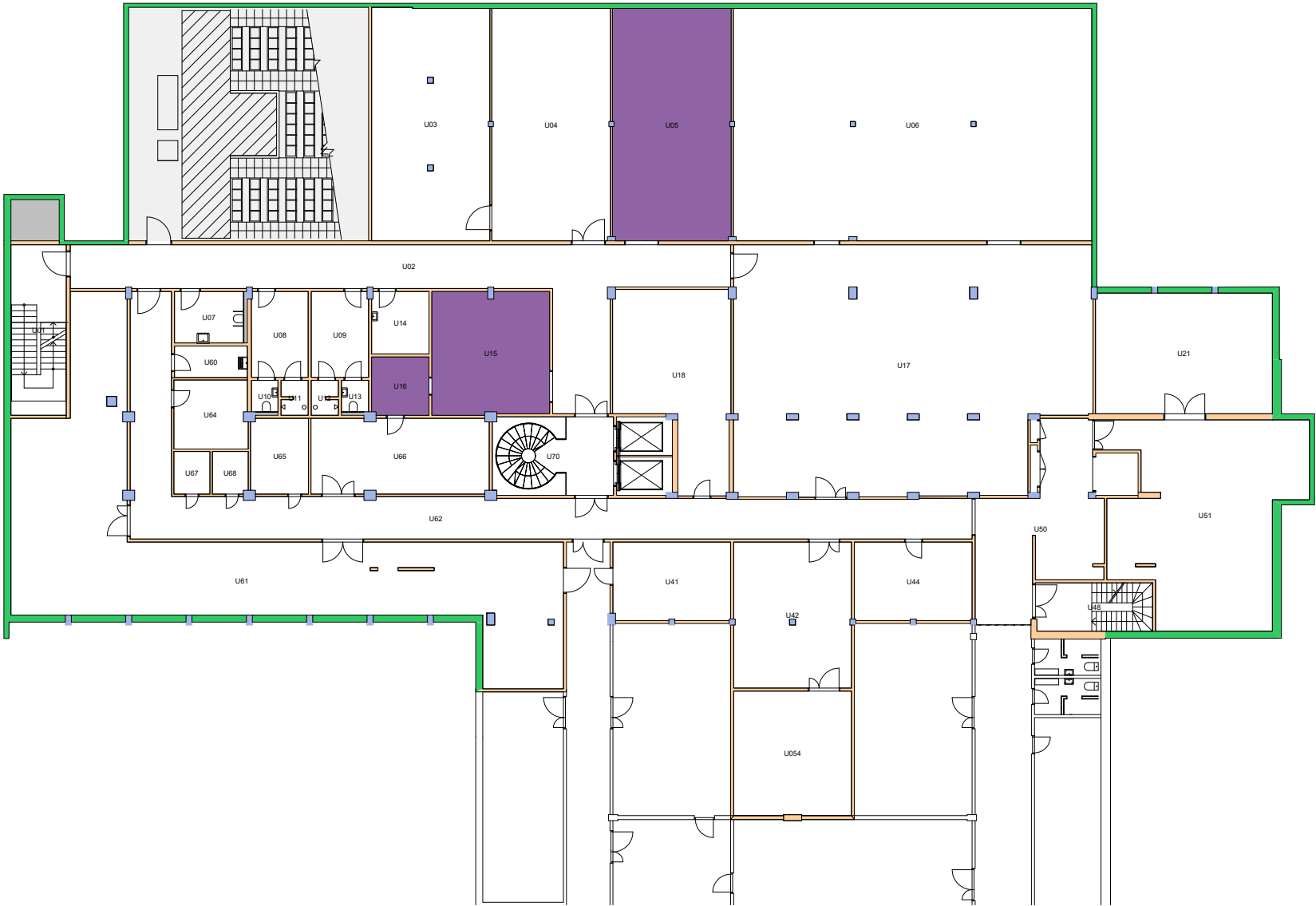
Forvaltningstegning
Ved ombygging el. må alle mål kontrolleres på stedet





Forvaltningstegning
Ved ombygging el. må alle mål kontrolleres på stedet

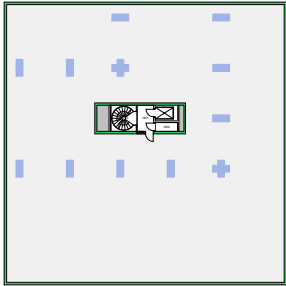
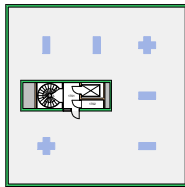
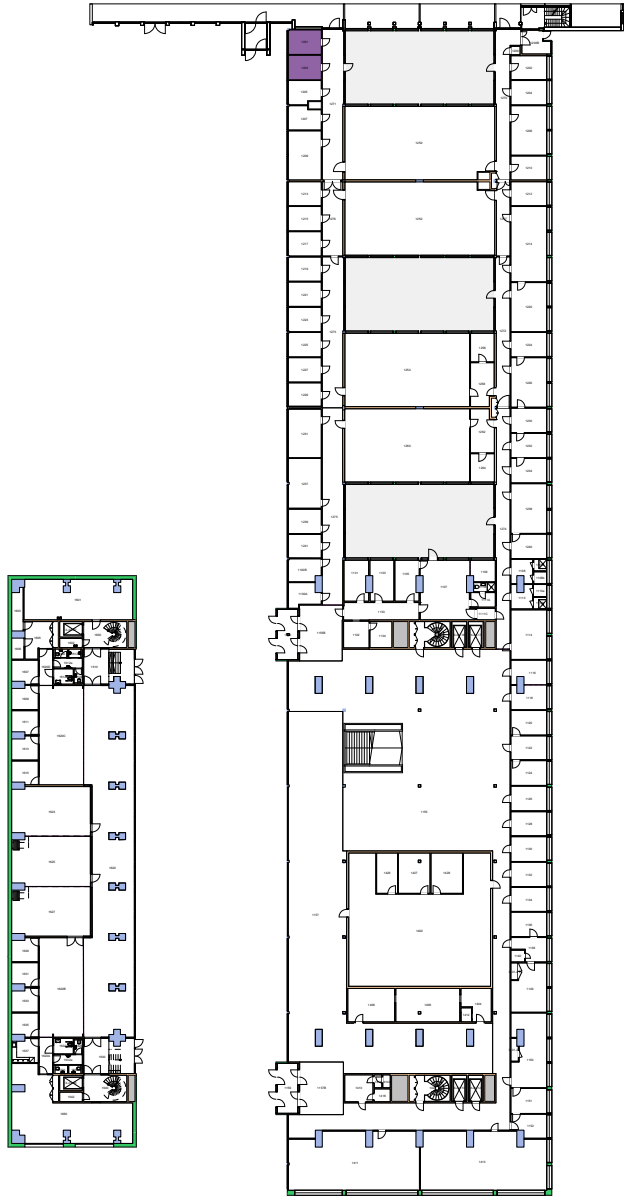




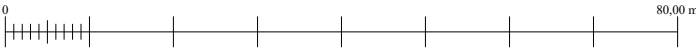
Forvaltningstegning
Ved ombygging el. må alle mål kontrolleres på stedet



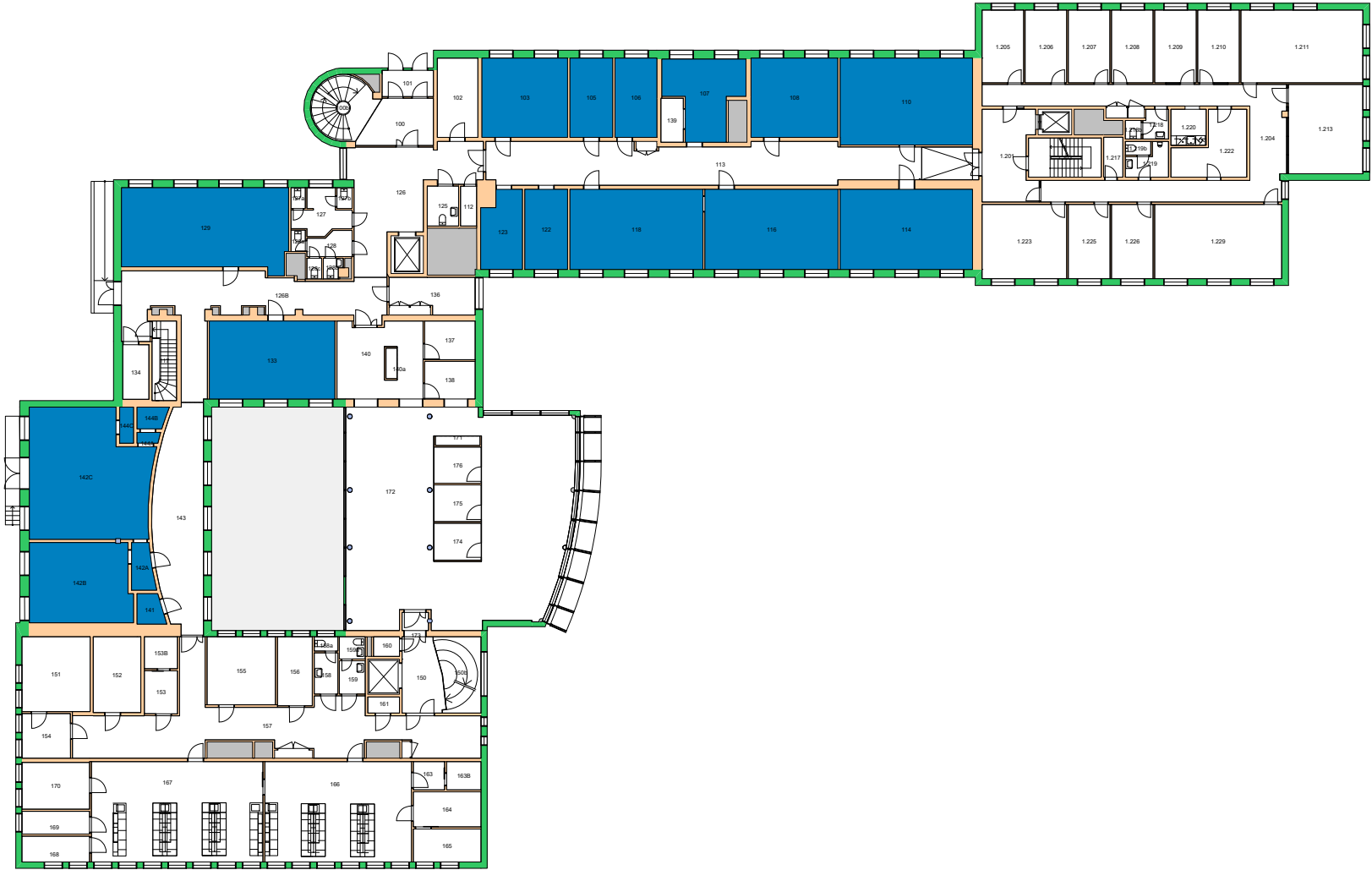
143300 Institutt for filosofi, ide- og kunsthistorie og klassiske språk



Forvaltningstegning
Ved ombygging el. må alle mål kontrolleres på stedet



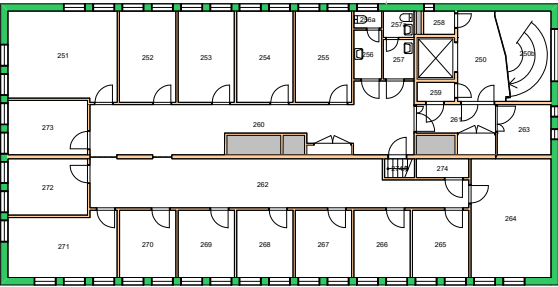
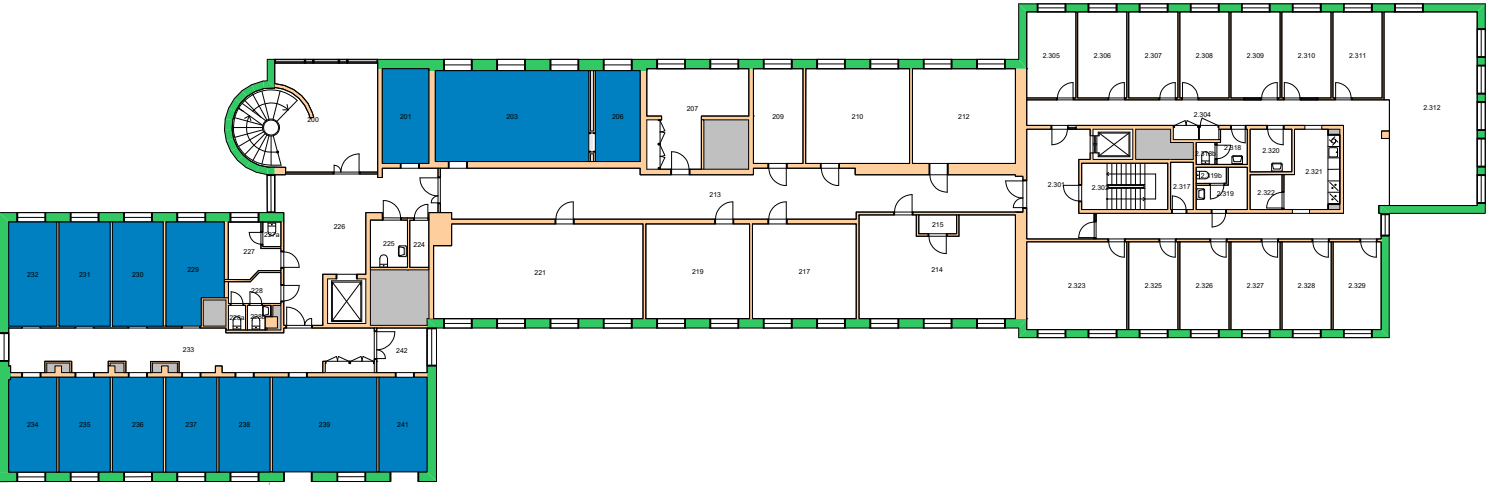
UiO : Universitetet i Oslo
 Blindern
 BL18
 Kristine Bonnevis hus
 Etasje: 01
 Mål: 1:900 (A4 format)
 Dato: 07.12.20



Forvaltningstegning
 Ved ombygging el. må alle mål kontrolleres på stedet



UiO : Universitetet i Oslo
 Blindern
 ZEB-bygningen
 Etasje: 01
 Mål: 1:400 (A4 format)
 Dato: 07.12.20



Forvaltningstegning
 Ved ombygging el. må alle mål kontrolleres på stedet

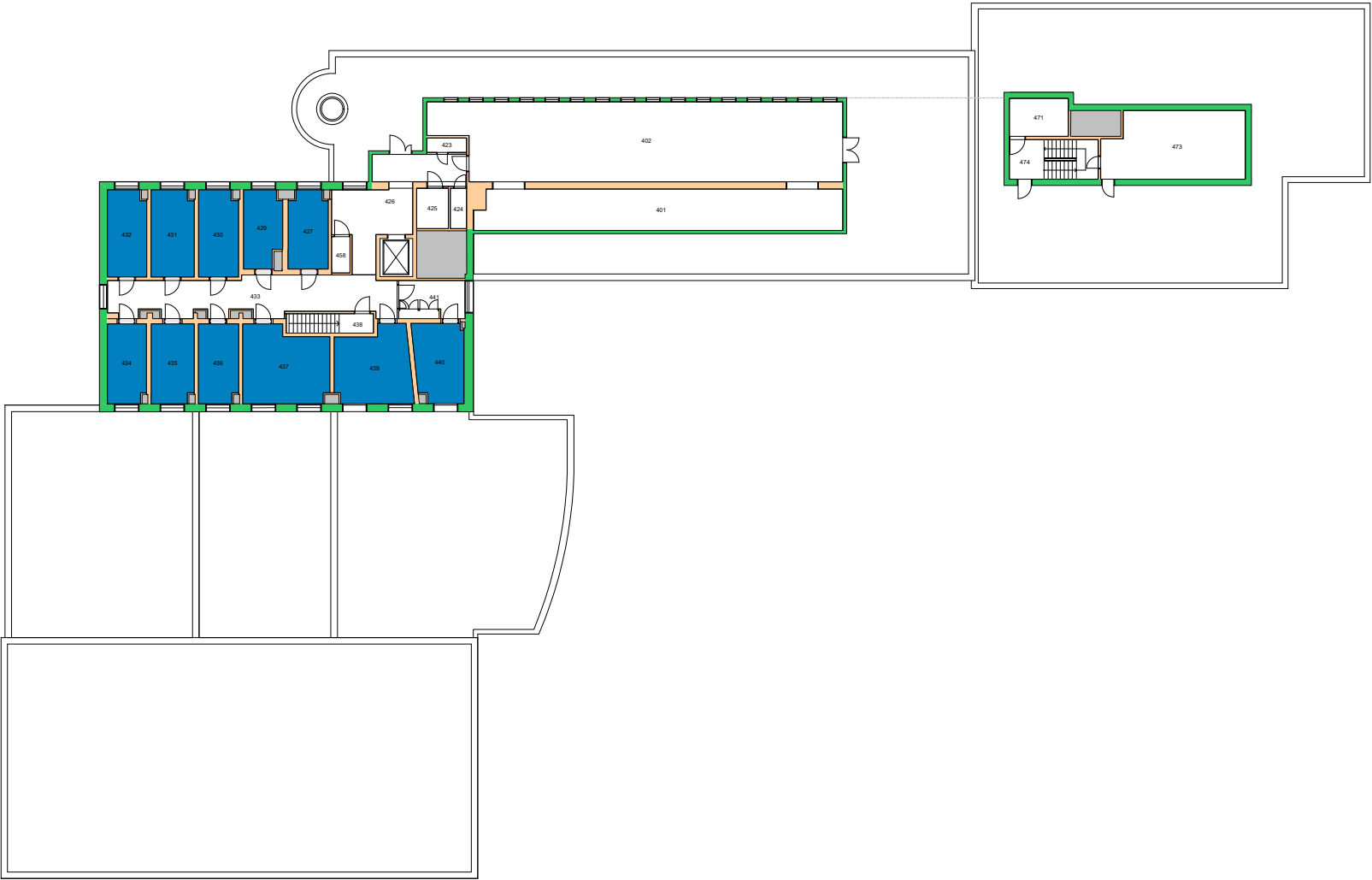




Forvaltningstegning
 Ved ombygging el. må alle mål kontrolleres på stedet



UiO : Universitetet i Oslo
 Blindern
 BL21
 ZEB-bygningen
 Etasje: 03
 Mål: 1:400 (A4 format)
 Dato: 07.12.20



Forvaltningstegning
Ved ombygging el. må alle mål kontrolleres på stedet



Space Manager Pythagoras AB

UiO : Universitetet i Oslo
Blindern
BL21
ZEB-bygningen
Etasje: 04
Mål: 1:400 (A4 format)
Dato: 07.12.20

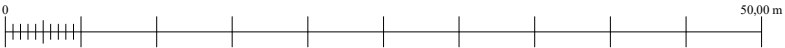


Forvaltningstegning
 Ved ombygging el. må alle mål kontrolleres på stedet



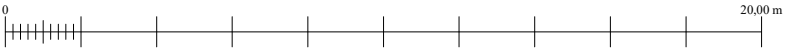


Forvaltningstegning
Ved ombygging el. må alle mål kontrolleres på stedet





Forvaltningstegning
Ved ombygging el. må alle mål kontrolleres på stedet

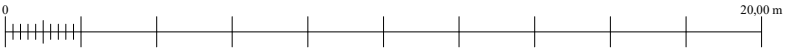


Space Manager Pythagoras AB

UiO : Universitetet i Oslo
Blindern
BL30
Blindernveien 11
Etasje: 01
Mål: 1:200 (A4 format)
Dato: 07.12.20



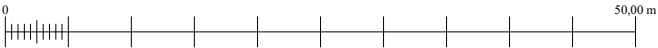
Forvaltningstegning
Ved ombygging el. må alle mål kontrolleres på stedet

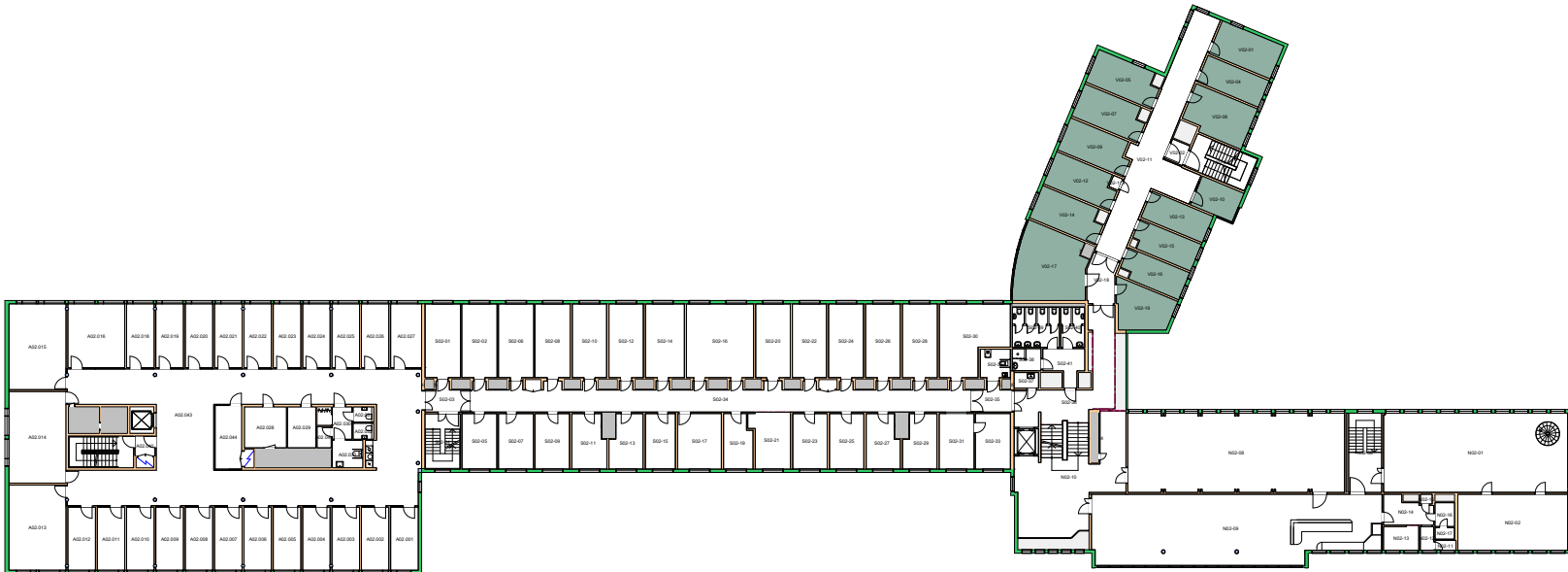


UiO : Universitetet i Oslo
Blindern
BL30
Blindernveien 11
Etasje: UE
Mål: 1:200 (A4 format)
Dato: 07.12.20

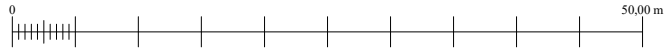


Forvaltningstegning
Ved ombygging el. må alle mål kontrolleres på stedet





Forvaltningstegning
Ved ombygging el. må alle mål kontrolleres på stedet



Space Manager Pythagoras AB

UiO : Universitetet i Oslo

Gaustad

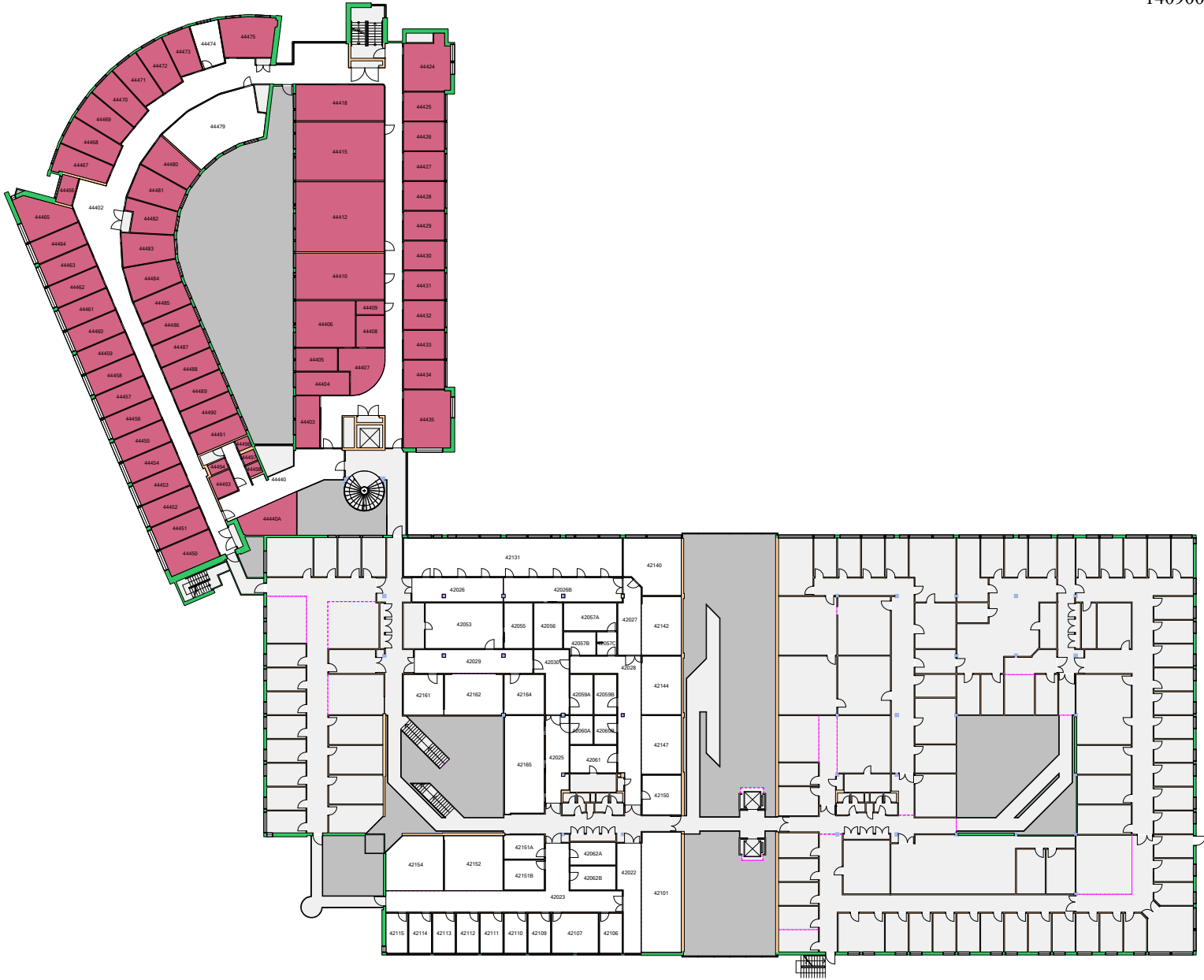
GA09

Harald Schjelderups hus

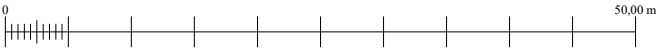
Etasje: 02

Mål: 1:600 (A4 format)

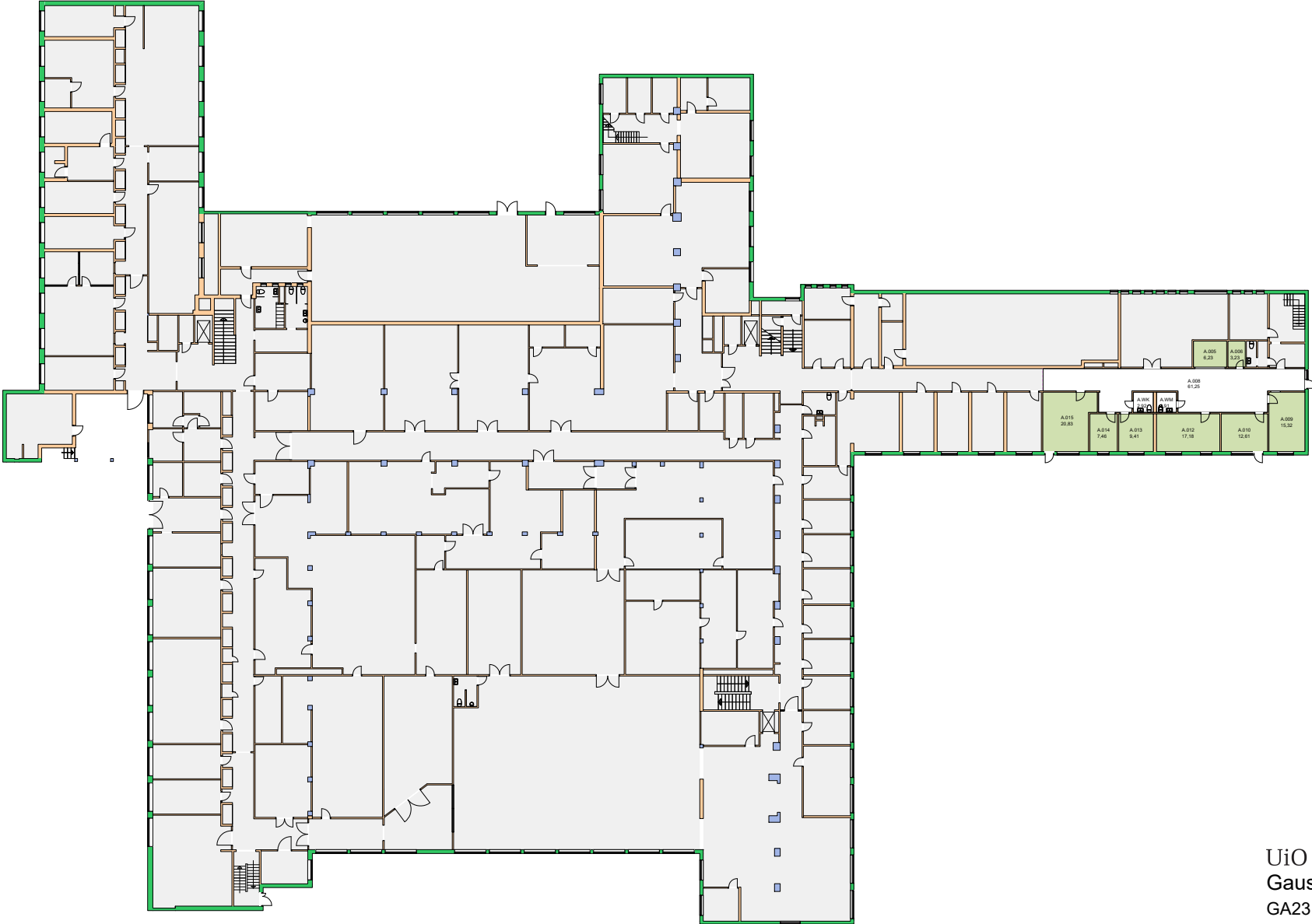
Dato: 07.12.20



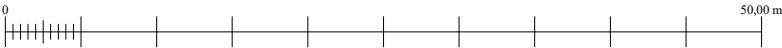
Forvaltningstegning
Ved ombygging el. må alle mål kontrolleres på stedet



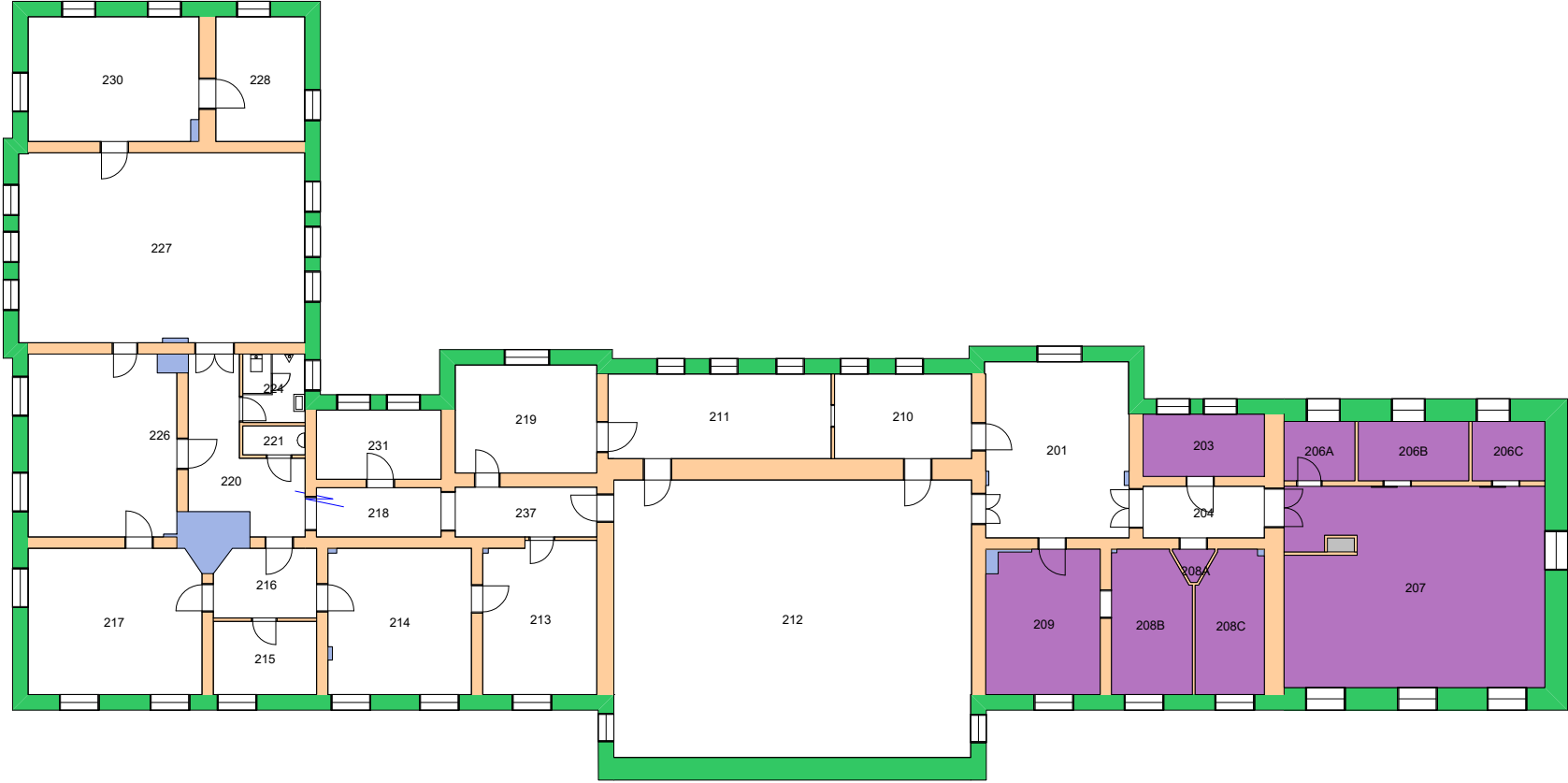
UiO : Universitetet i Oslo
 Gaustad
 GA11
 Forskningsparken
 Etasje: 02
 Mål: 1:600 (A4 format)
 Dato: 07.12.20



Forvaltningstegning
 Ved ombygging el. må alle mål kontrolleres på stedet



UiO : **Universitetet i Oslo**
 Gaustad
 GA23
 Forskningsveien 1 (SINTEF)
 Etasje: KJ
 Mål: 1:500 (A4 format)
 Dato: 07.12.20

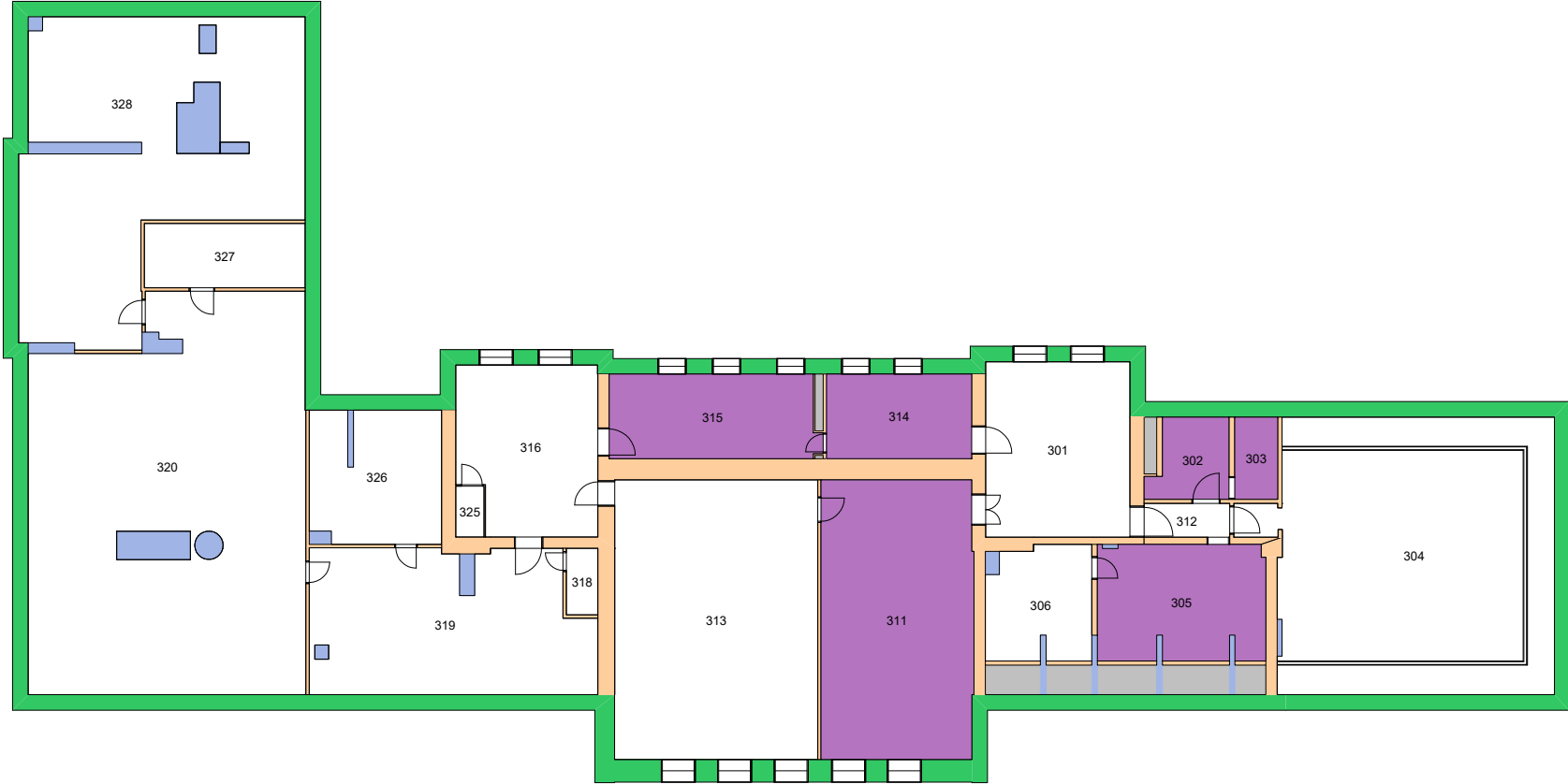


Forvaltningstegning
Ved ombygging el. må alle mål kontrolleres på stedet



Space Manager Pythagoras AB

UiO : Universitetet i Oslo
Sentrum
SE07
Frederiksgate 3
Etasje: 02
Mål: 1:250 (A4 format)
Dato: 07.12.20

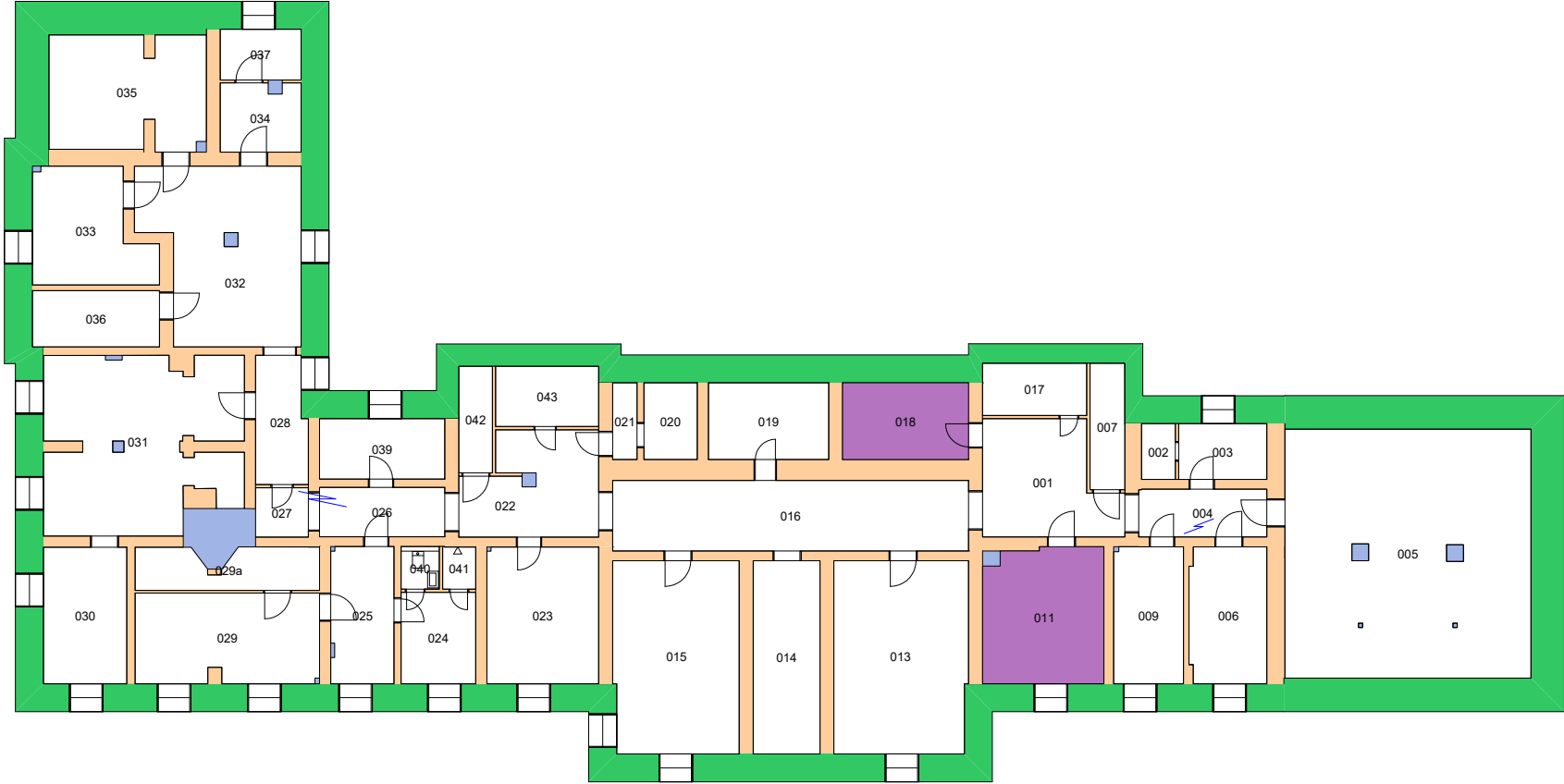


Forvaltningstegning
Ved ombygging el. må alle mål kontrolleres på stedet



Space Manager Pythagoras AB

UiO : Universitetet i Oslo
Sentrum
SE07
Frederiksgate 3
Etasje: 03
Mål: 1:250 (A4 format)
Dato: 07.12.20



Forvaltningstegning
 Ved ombygging el. må alle mål kontrolleres på stedet



Space Manager Pythagoras AB

UiO : Universitetet i Oslo
 Sentrum
 SE07
 Frederiksgate 3
 Etasje: KJ
 Mål: 1:250 (A4 format)
 Dato: 07.12.20