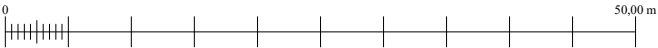




Forvaltningstegning
Ved ombygging el. må alle mål kontrolleres på stedet

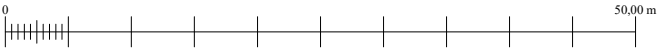


Space Manager Pythagoras AB

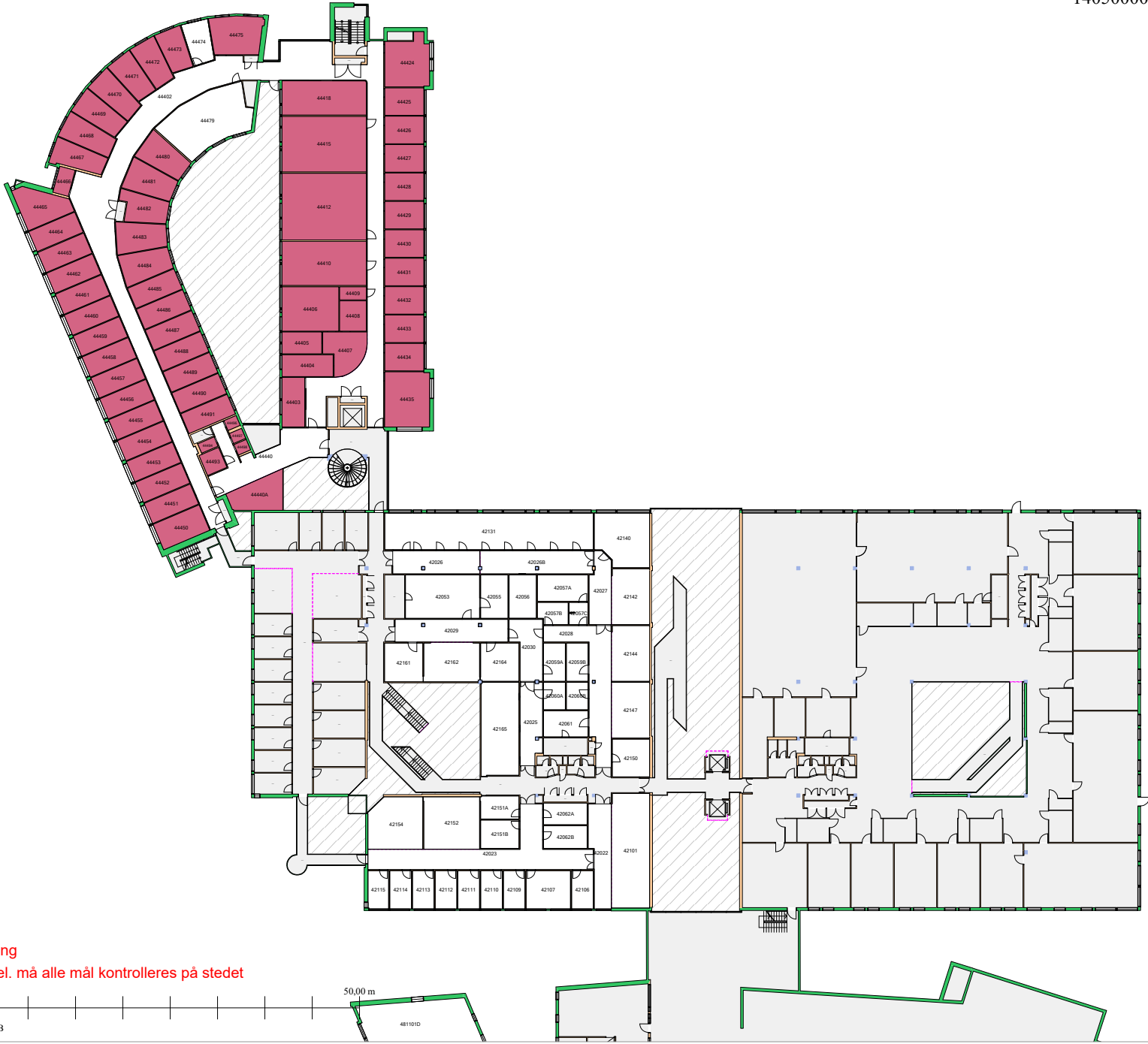
UiO : Universitetet i Oslo
Gaustad
GA09
Harald Schjelderups hus
Etasje: 01
Mål: 1:600 (A4 format)
Dato: 14.12.22



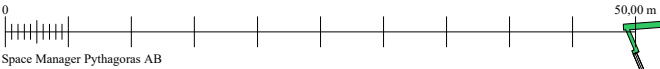
Forvaltningstegning
Ved ombygging el. må alle mål kontrolleres på stedet



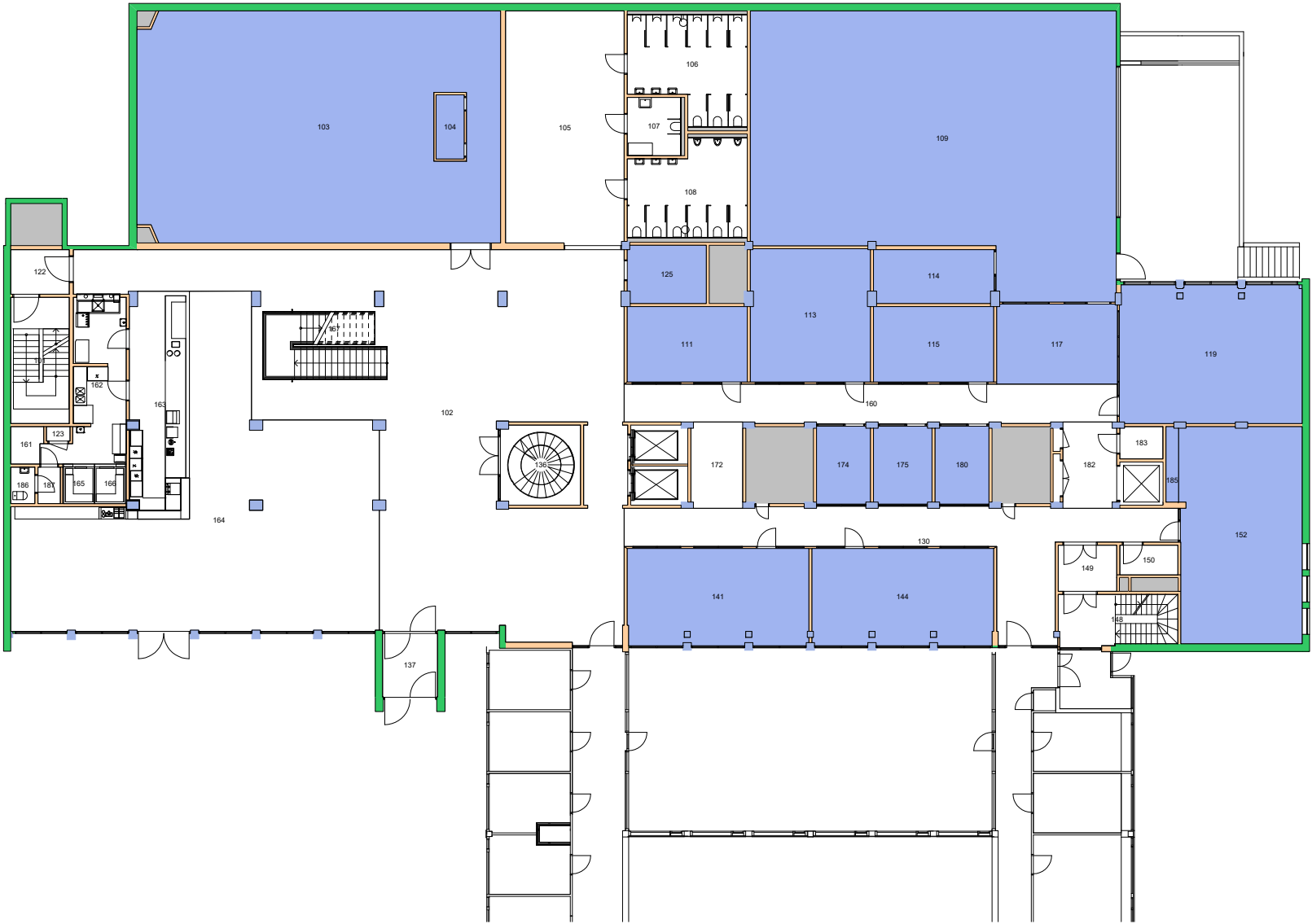
UiO • Universitetet i Oslo
 Gaustad
 GA11
 Forskningsparken
 Etasje: 00
 Mål: 1:600 (A4 format)
 Dato: 14.12.22



Forvaltningstegning
Ved ombygging el. må alle mål kontrolleres på stedet

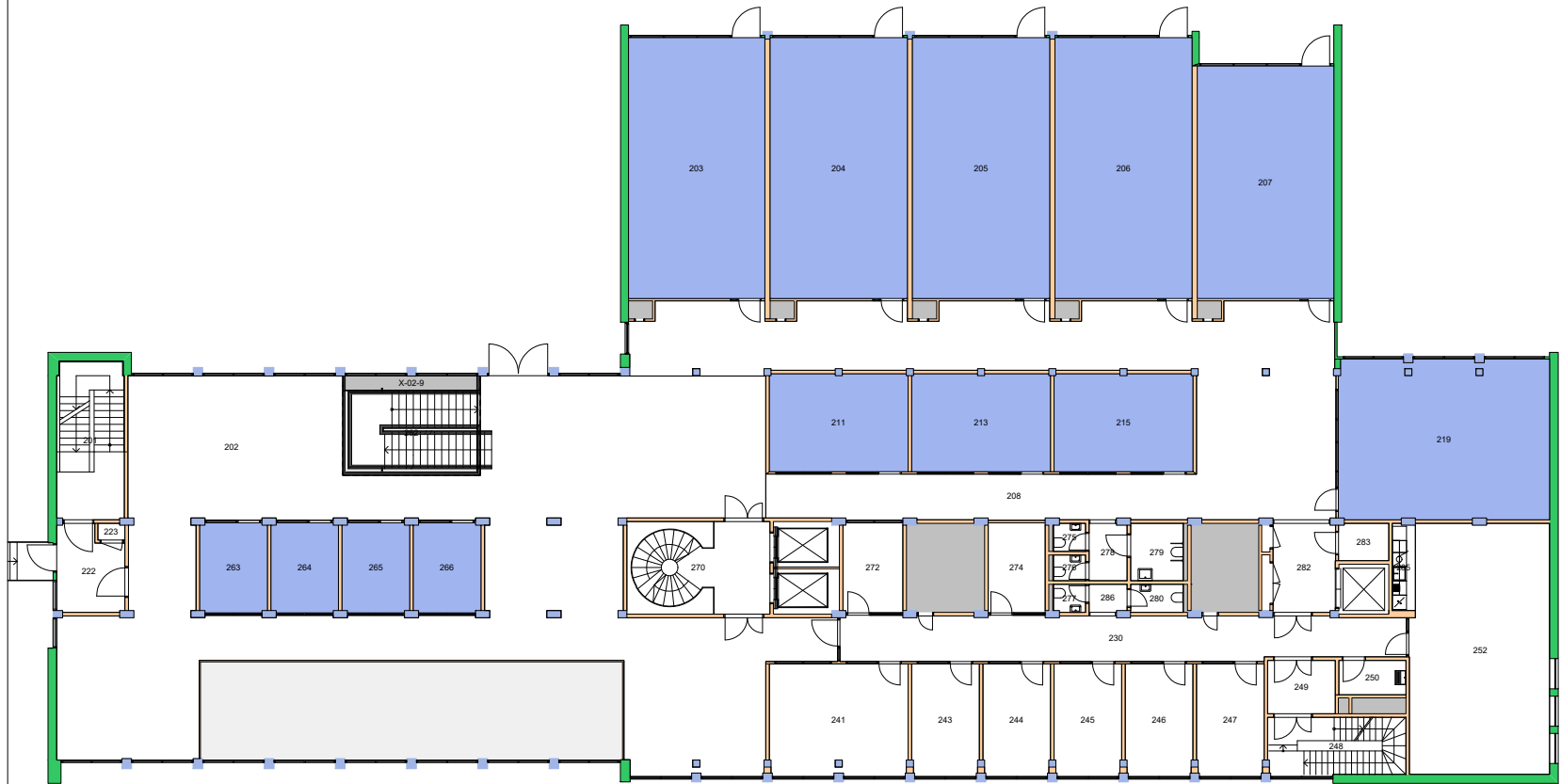


UiO : Universitetet i Oslo
 Gaustad
 GA11
 Forskningsparken
 Etasje: 02
 Mål: 1:600 (A4 format)
 Dato: 14.12.22



Forvaltningstegning
Ved ombygging el. må alle mål kontrolleres på stedet



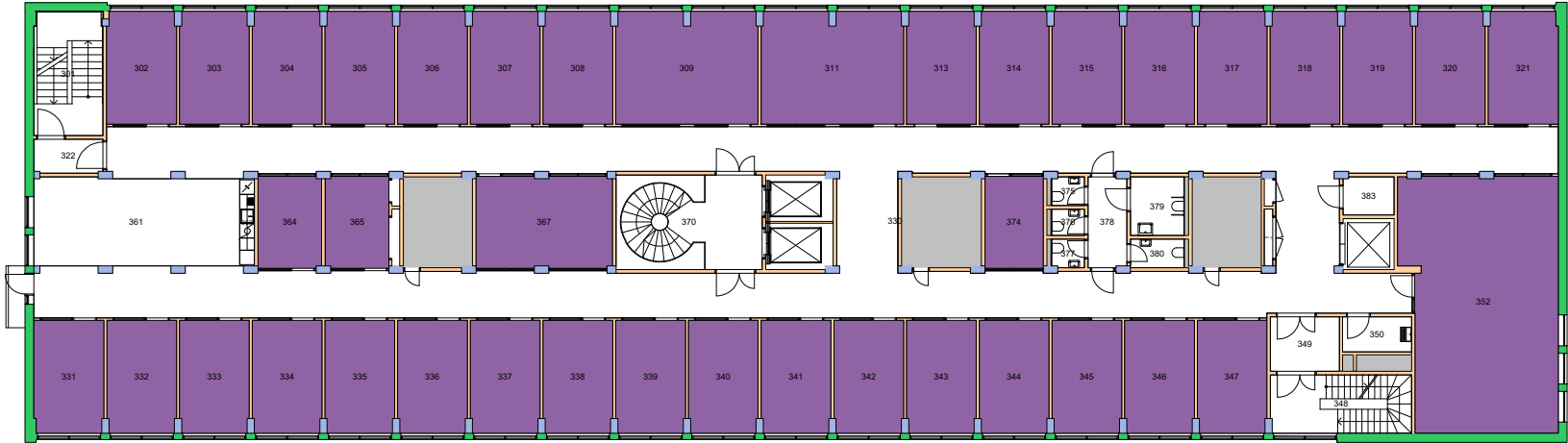


Forvaltningstegning
Ved ombygging el. må alle mål kontrolleres på stedet



Space Manager Pythagoras AB

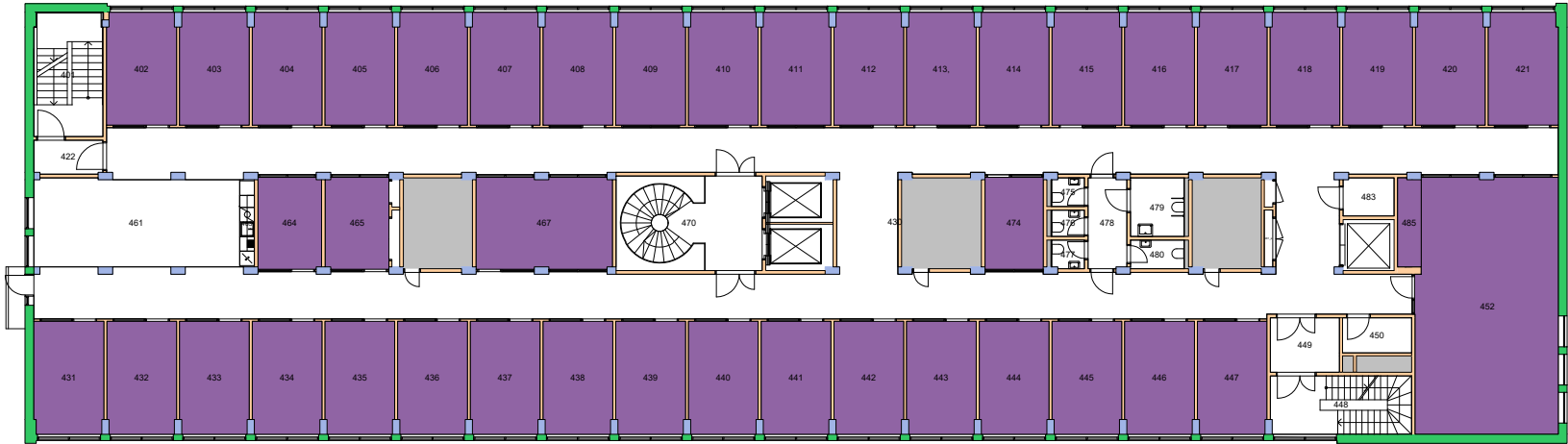
UiO : **Universitetet i Oslo**
 Nedre Blindern
 BL16
 Georg Morgenstiernes hus
 Etasje: 02
 Mål: 1:300 (A4 format)
 Dato: 14.12.22



Forvaltningstegning
Ved ombygging el. må alle mål kontrolleres på stedet



UiO : **Universitetet i Oslo**
 Nedre Blindern
 BL16
 Georg Morgenstiernes hus
 Etasje: 03
 Mål: 1:300 (A4 format)
 Dato: 14.12.22

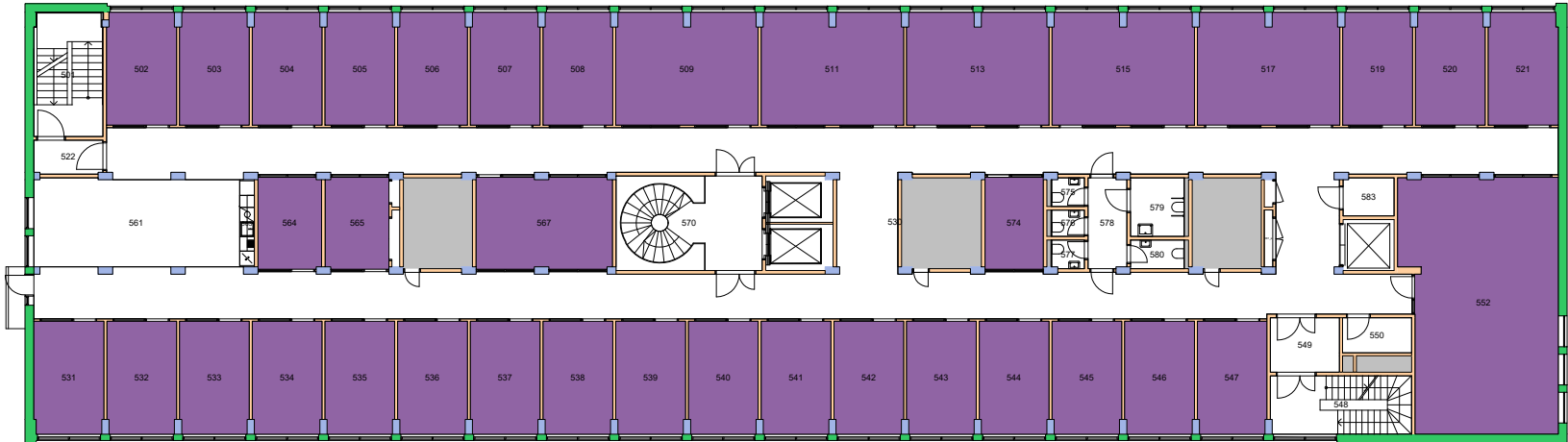


Forvaltningstegning
Ved ombygging el. må alle mål kontrolleres på stedet



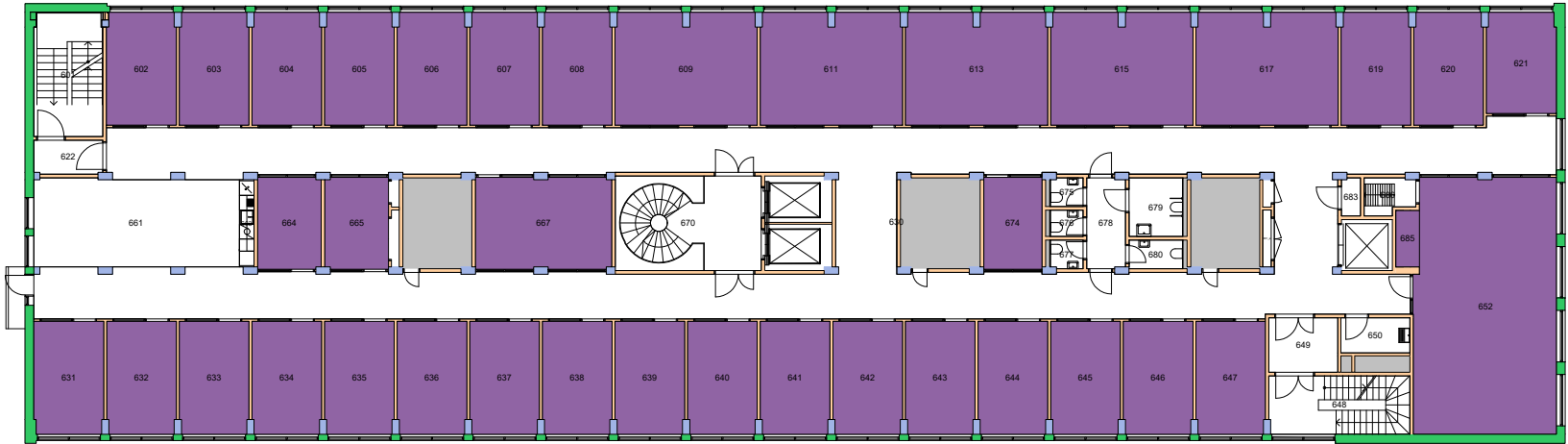
Space Manager Pythagoras AB

UiO : Universitetet i Oslo
Nedre Blindern
BL16
Georg Morgenstiernes hus
Etasje: 04
Mål: 1:300 (A4 format)
Dato: 14.12.22



Forvaltningstegning
Ved ombygging el. må alle mål kontrolleres på stedet



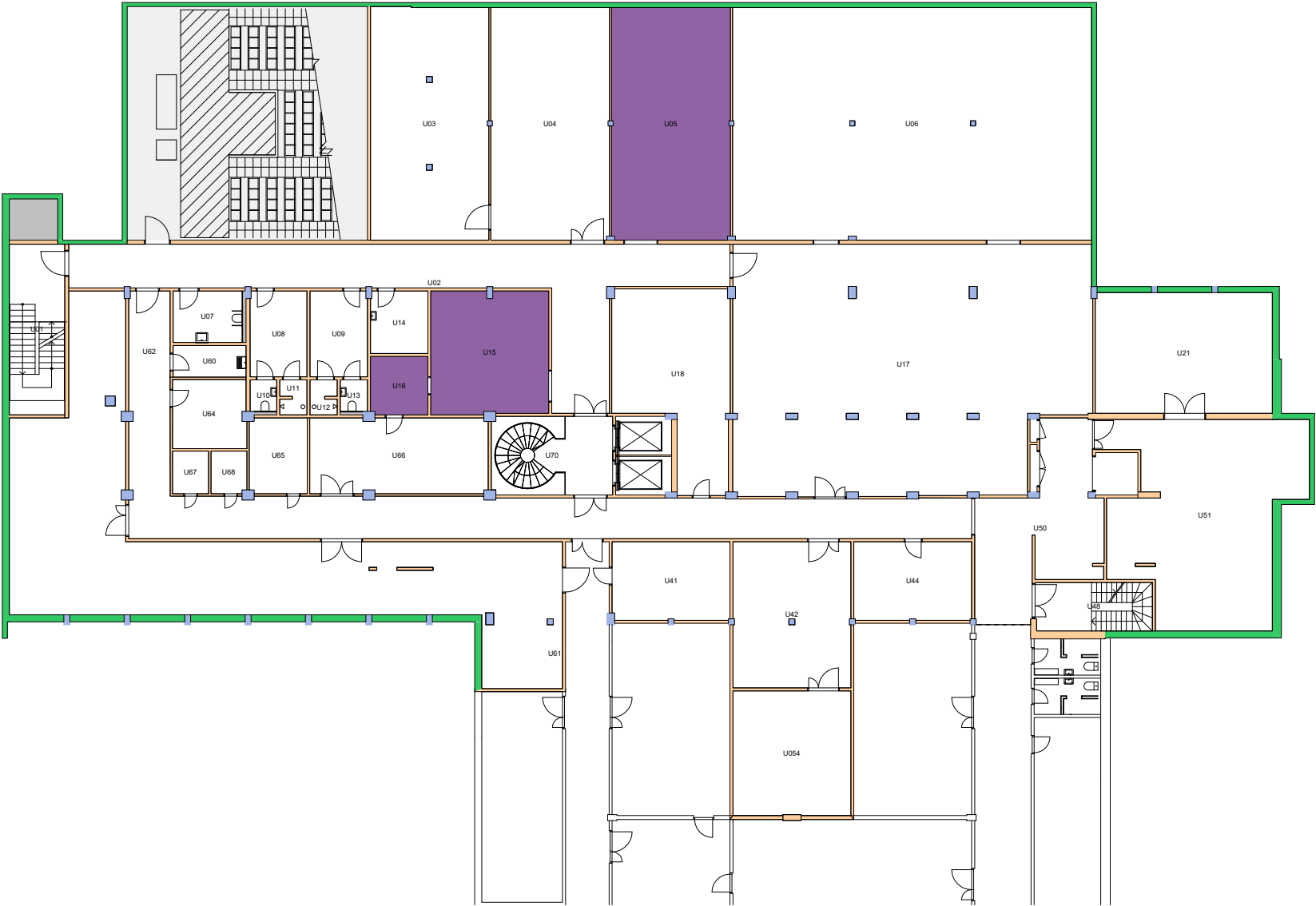


Forvaltningstegning
Ved ombygging el. må alle mål kontrolleres på stedet



Space Manager Pythagoras AB

UiO : Universitetet i Oslo
Nedre Blindern
BL16
Georg Morgensternes hus
Etasje: 06
Mål: 1:300 (A4 format)
Dato: 14.12.22



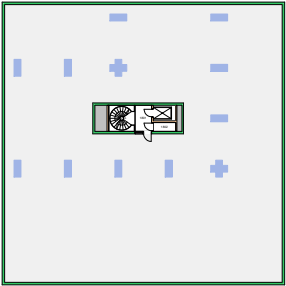
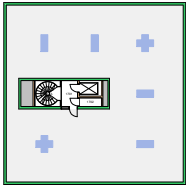
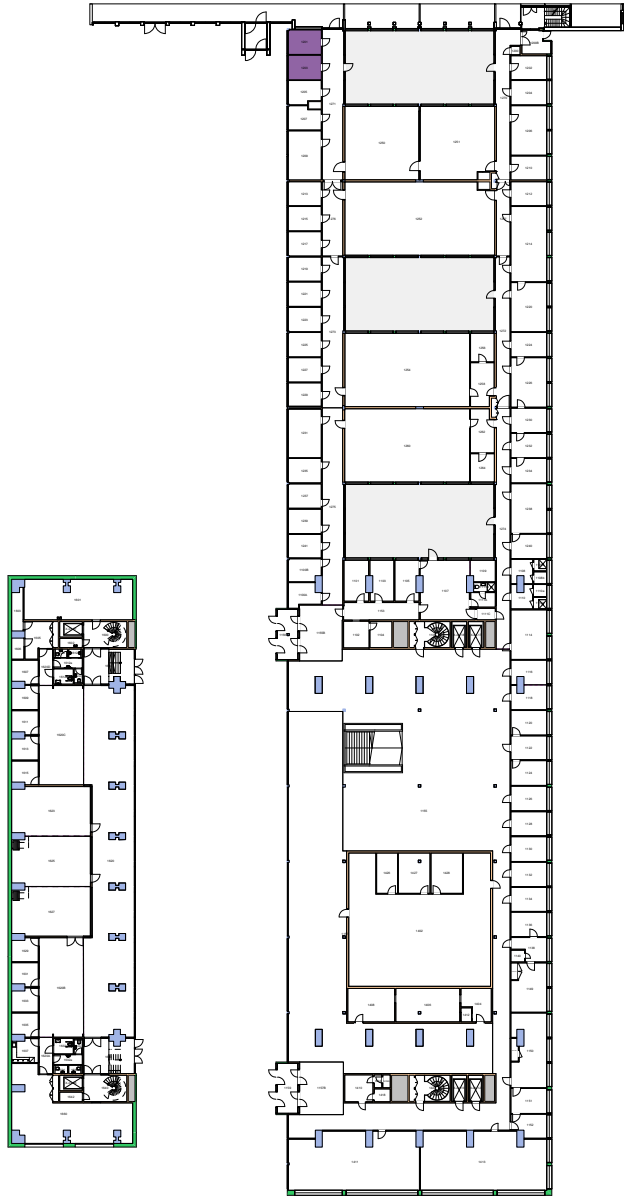
Forvaltningstegning
Ved ombygging el. må alle mål kontrolleres på stedet



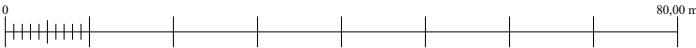
Space Manager Pythagoras AB

UiO : Universitetet i Oslo
Nedre Blindern
BL16
Georg Morgensternes hus
Etasje: UE
Mål: 1:300 (A4 format)
Dato: 14.12.22

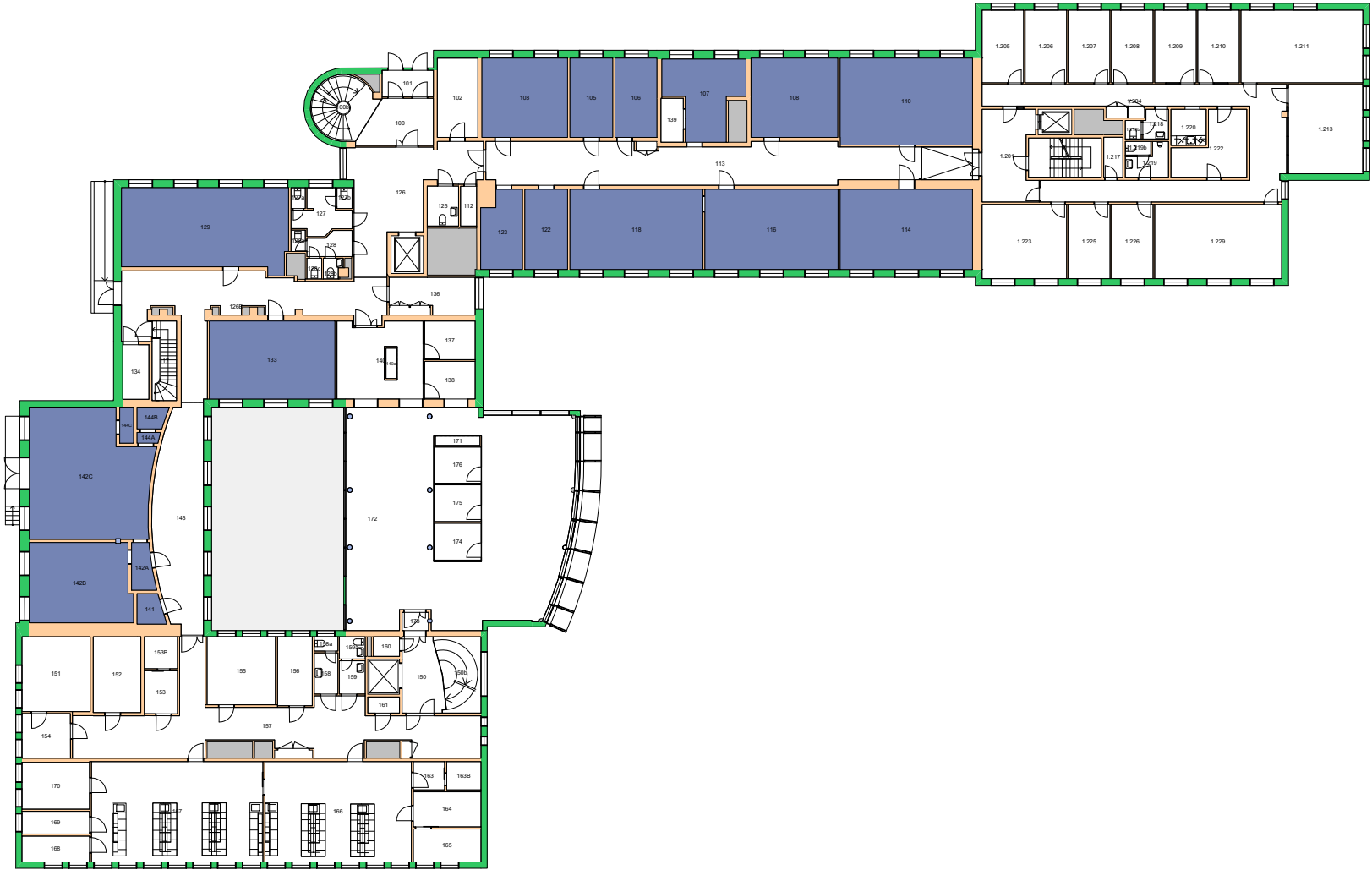
14250000 Institutt for filosofi, ide- og kunsthistorie og klassiske språk



Forvaltningstegning
Ved ombygging el. må alle mål kontrolleres på stedet



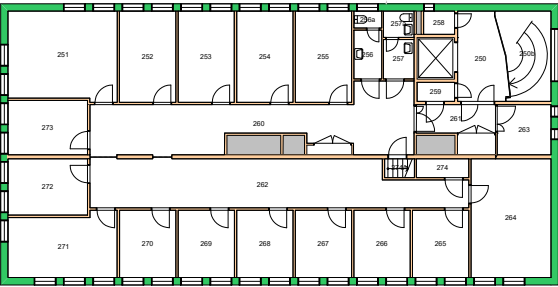
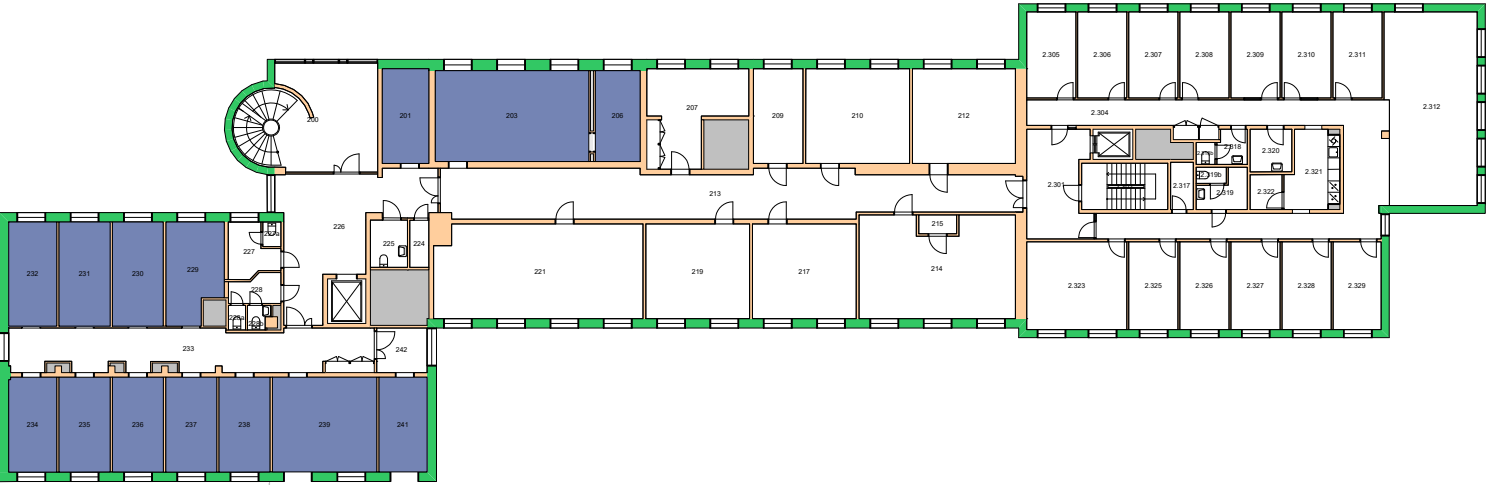
UiO : **Universitetet i Oslo**
 Nedre Blindern
 BL18
 Kristine Bonnevis hus
 Etasje: 01
 Mål: 1:900 (A4 format)
 Dato: 14.12.22



Forvaltningstegning
 Ved ombygging el. må alle mål kontrolleres på stedet



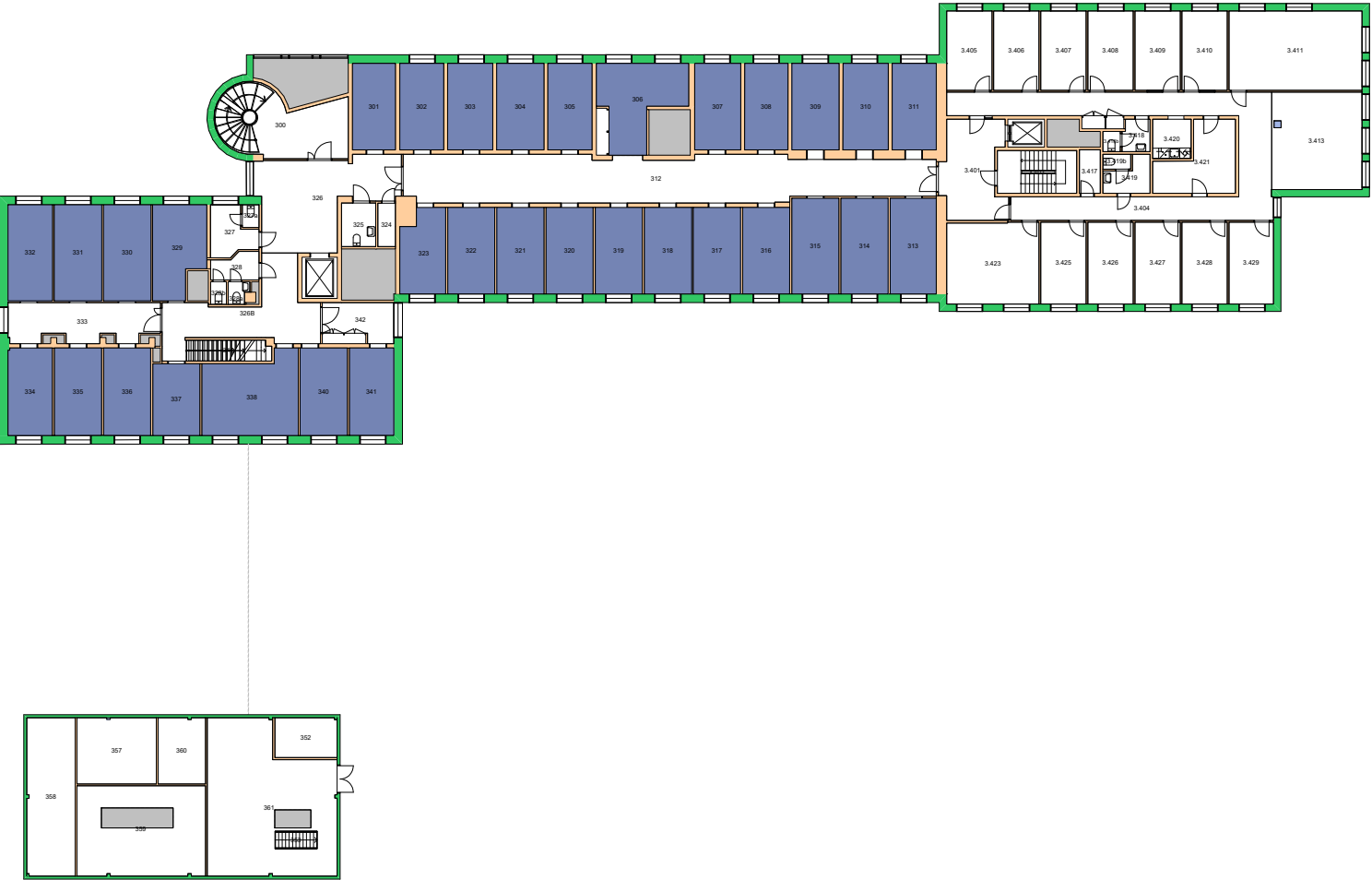
UiO : Universitetet i Oslo
 Nedre Blindern
 BL21
 ZEB-bygningen
 Etasje: 01
 Mål: 1:400 (A4 format)
 Dato: 14.12.22



Forvaltningstegning
 Ved ombygging el. må alle mål kontrolleres på stedet



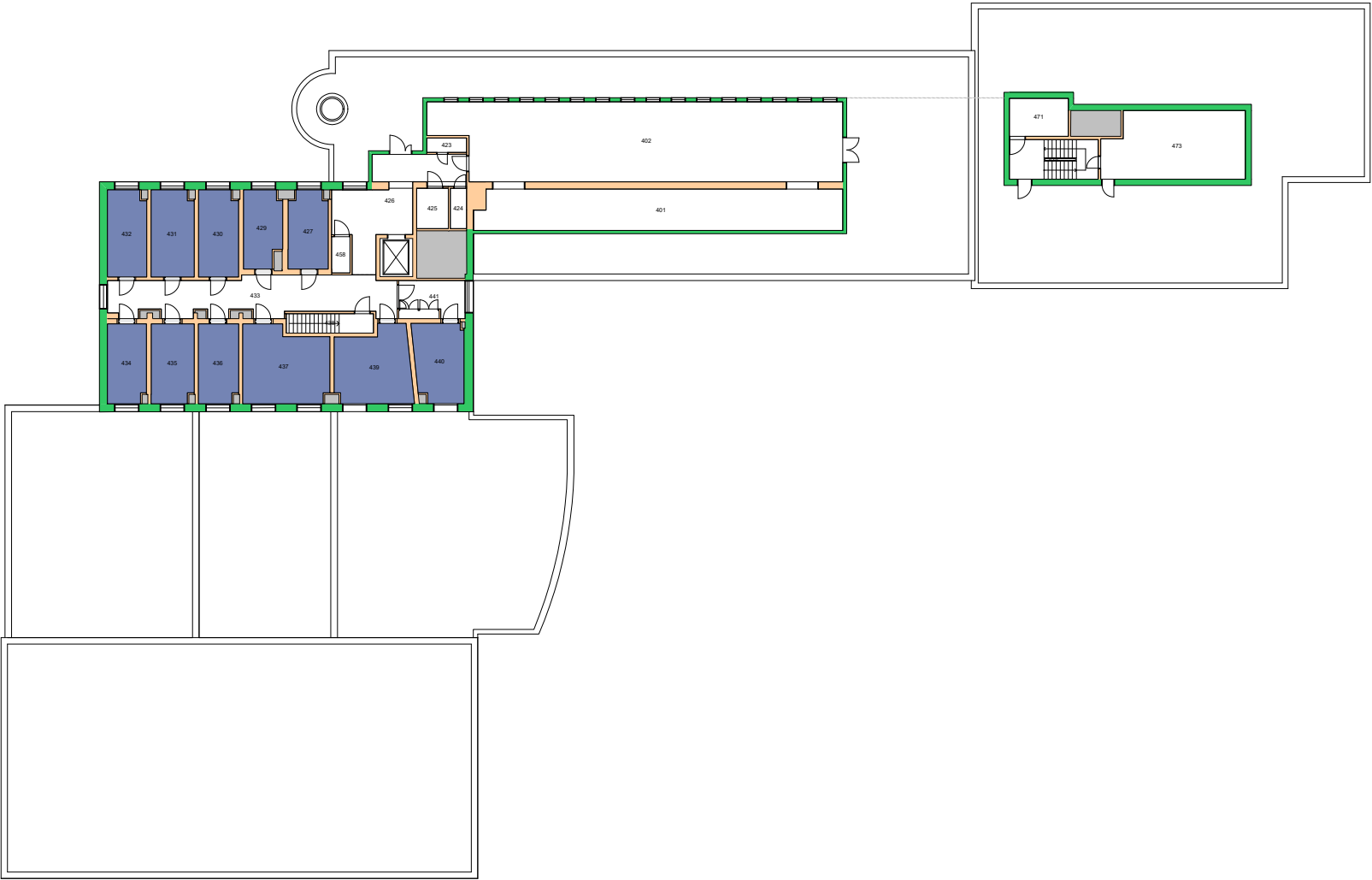
UiO : Universitetet i Oslo
 Nedre Blindern
 BL21
 ZEB-bygningen
 Etasje: 02
 Mål: 1:400 (A4 format)
 Dato: 14.12.22



Forvaltningstegning
 Ved ombygging el. må alle mål kontrolleres på stedet



UiO : **Universitetet i Oslo**
 Nedre Blindern
 BL21
 ZEB-bygningen
 Etasje: 03
 Mål: 1:400 (A4 format)
 Dato: 14.12.22

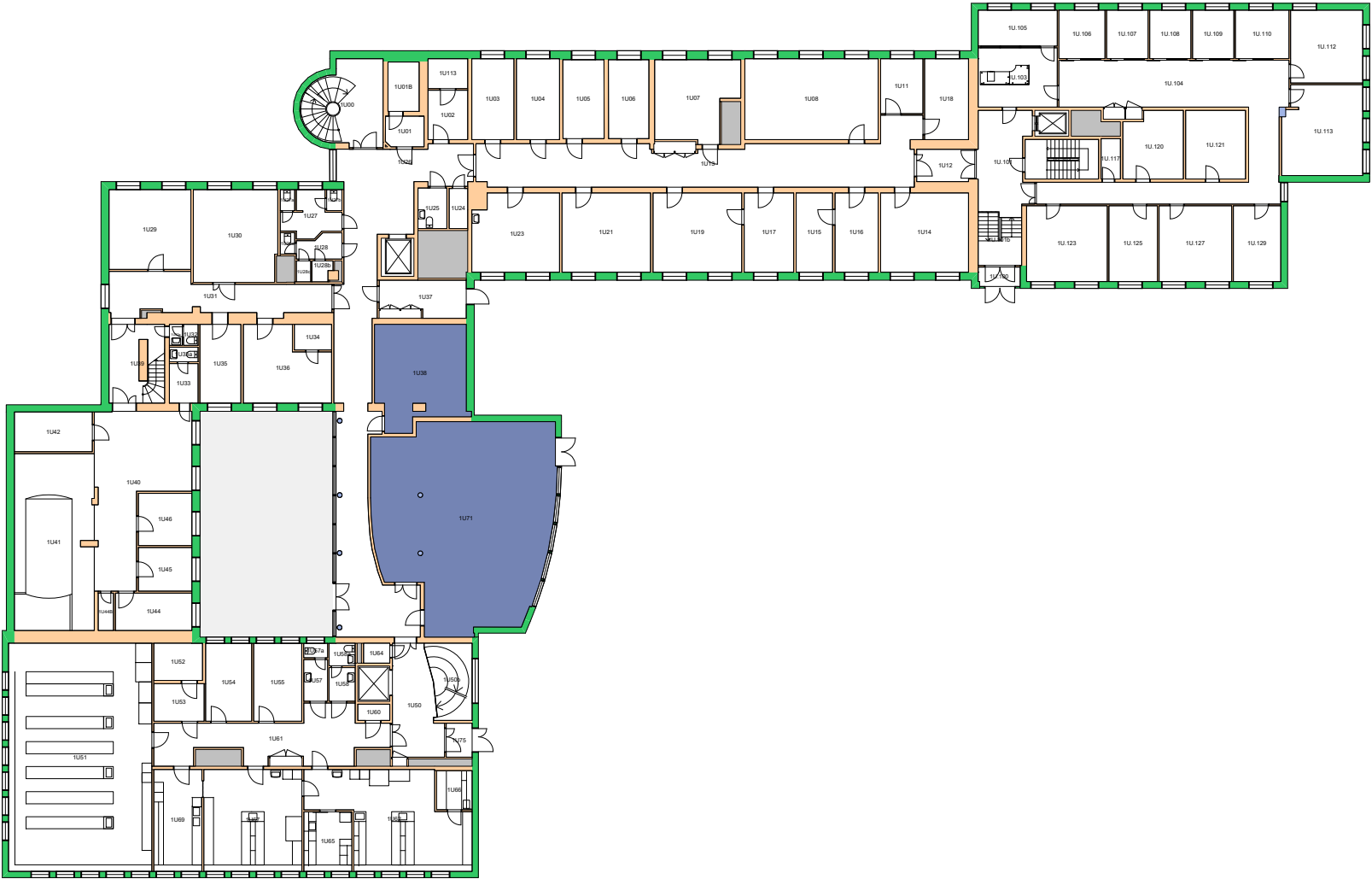


Forvaltningstegning
Ved ombygging el. må alle mål kontrolleres på stedet



Space Manager Pythagoras AB

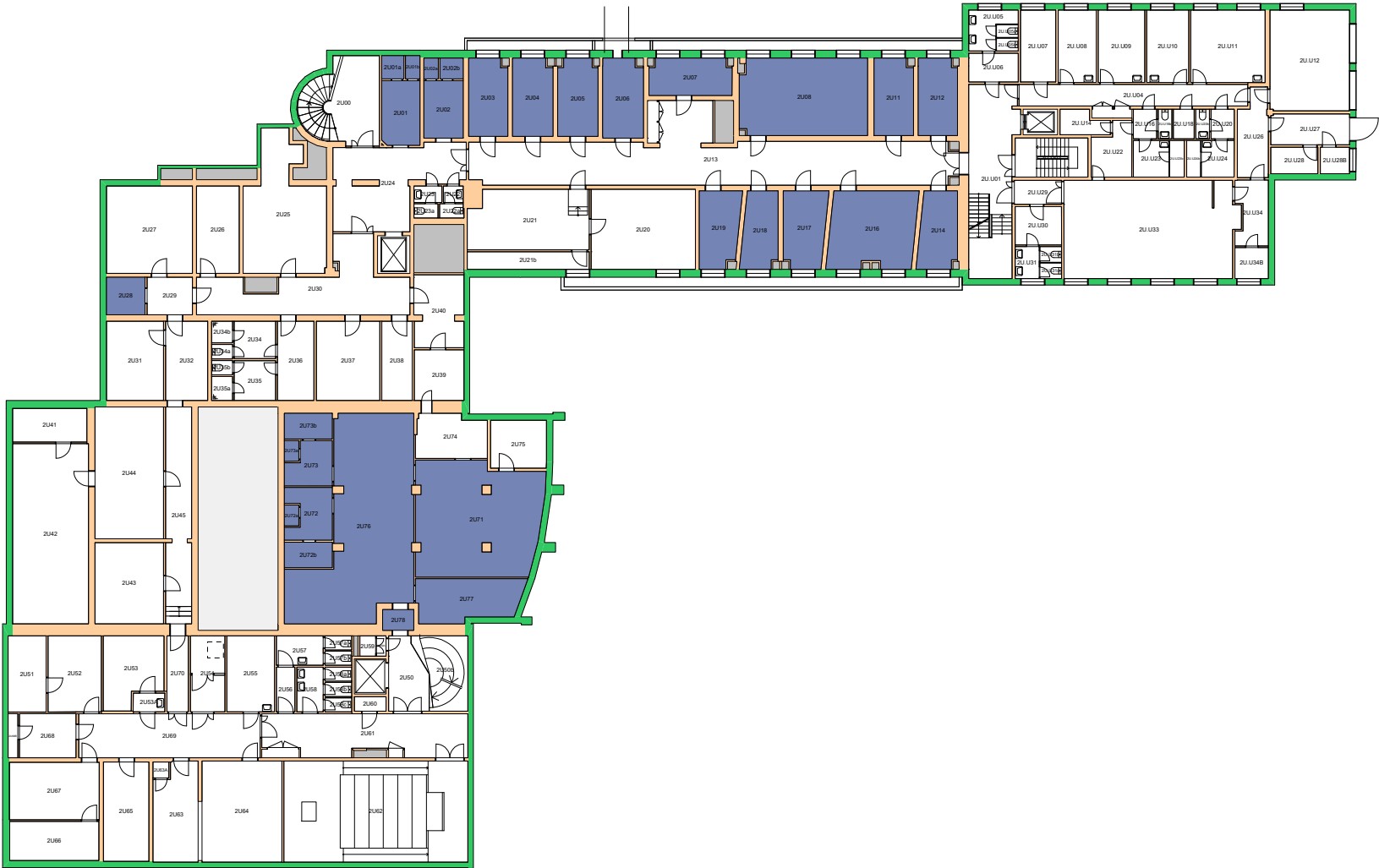
UiO : Universitetet i Oslo
Nedre Blindern
BL21
ZEB-bygningen
Etasje: 04
Mål: 1:400 (A4 format)
Dato: 14.12.22



Forvaltningstegning
 Ved ombygging el. må alle mål kontrolleres på stedet



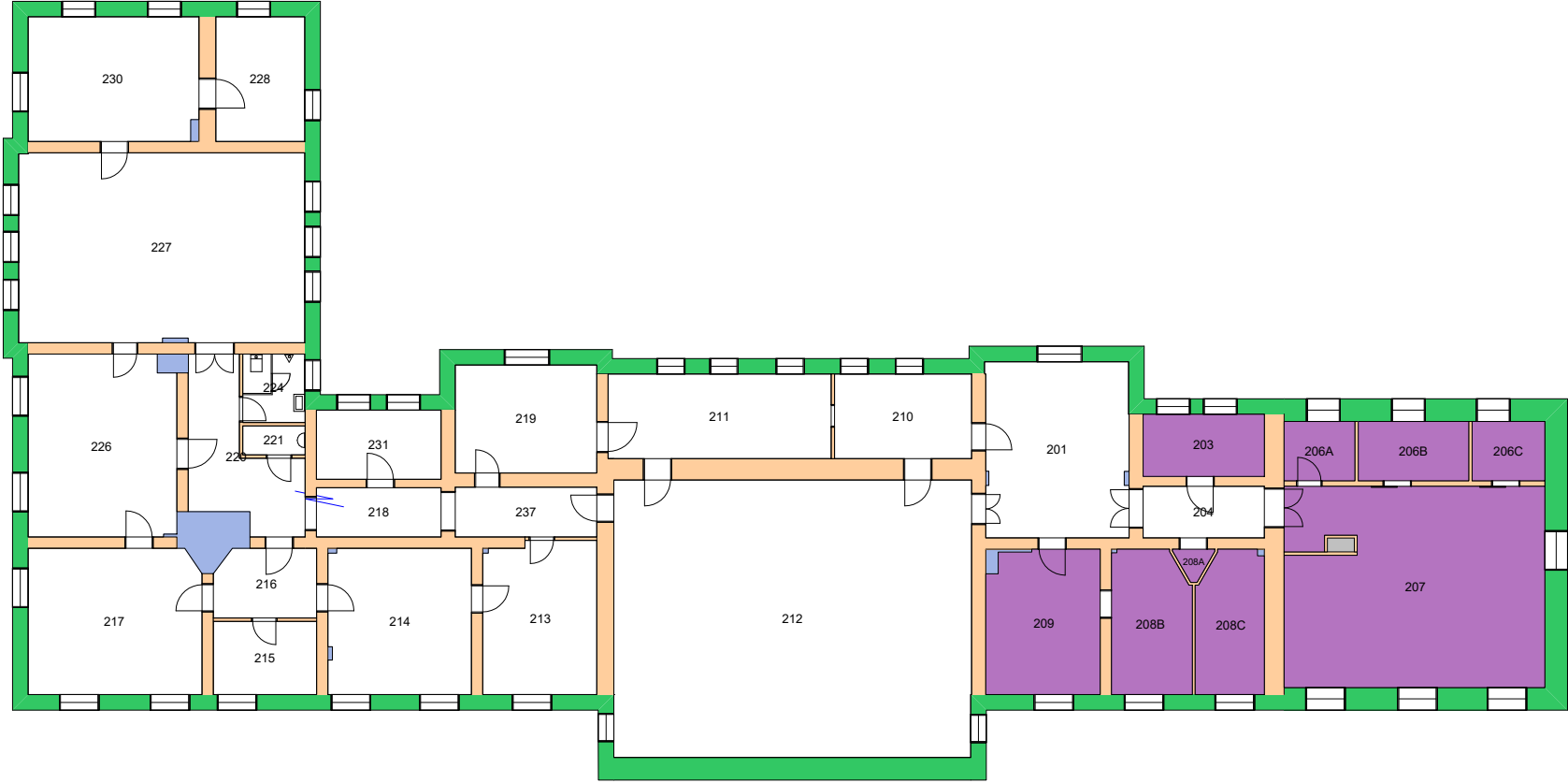
UiO : Universitetet i Oslo
 Nedre Blindern
 BL21
 ZEB-bygningen
 Etasje: U1
 Mål: 1:400 (A4 format)
 Dato: 14.12.22



Forvaltningstegning
Ved ombygging el. må alle mål kontrolleres på stedet



UiO : Universitetet i Oslo
 Nedre Blindern
 BL21
 ZEB-bygningen
 Etasje: U2
 Mål: 1:400 (A4 format)
 Dato: 14.12.22

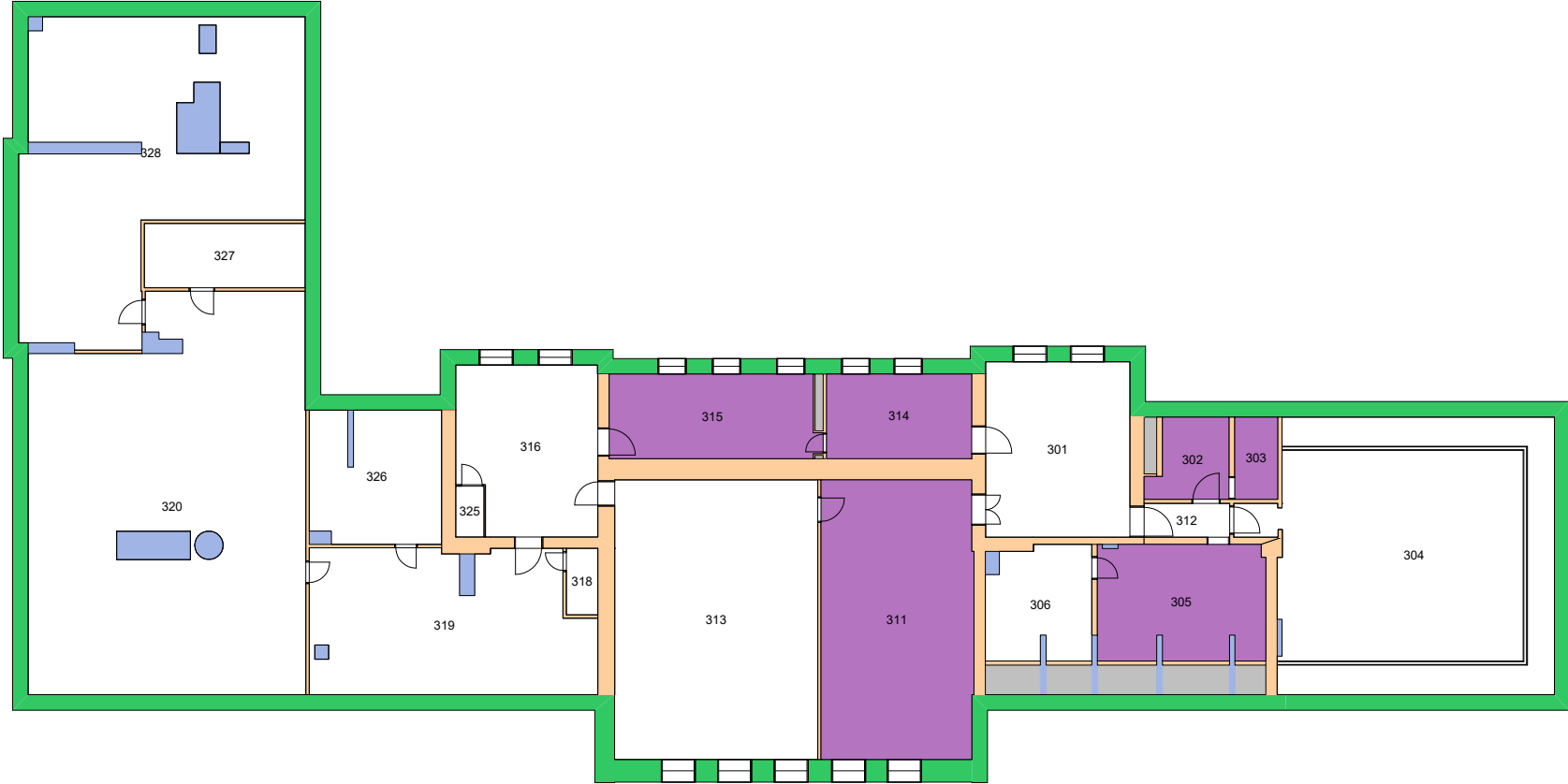


Forvaltningstegning
 Ved ombygging el. må alle mål kontrolleres på stedet



Space Manager Pythagoras AB

UiO : Universitetet i Oslo
 Sentrum
 SE07
 Frederiksgate 3
 Etasje: 02
 Mål: 1:250 (A4 format)
 Dato: 14.12.22

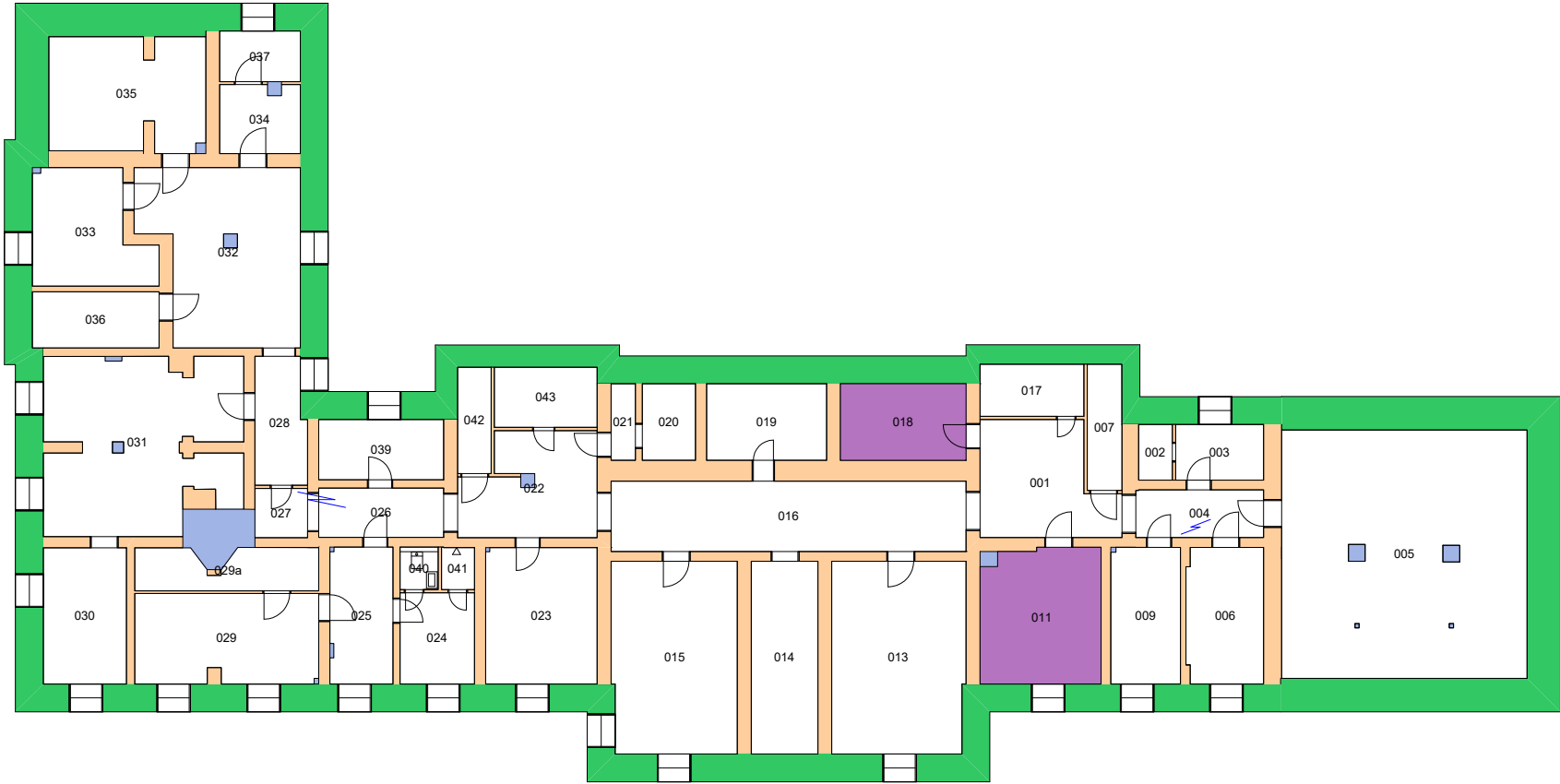


Forvaltningstegning
Ved ombygging el. må alle mål kontrolleres på stedet



Space Manager Pythagoras AB

UiO : Universitetet i Oslo
Sentrum
SE07
Frederiksgate 3
Etasje: 03
Mål: 1:250 (A4 format)
Dato: 14.12.22

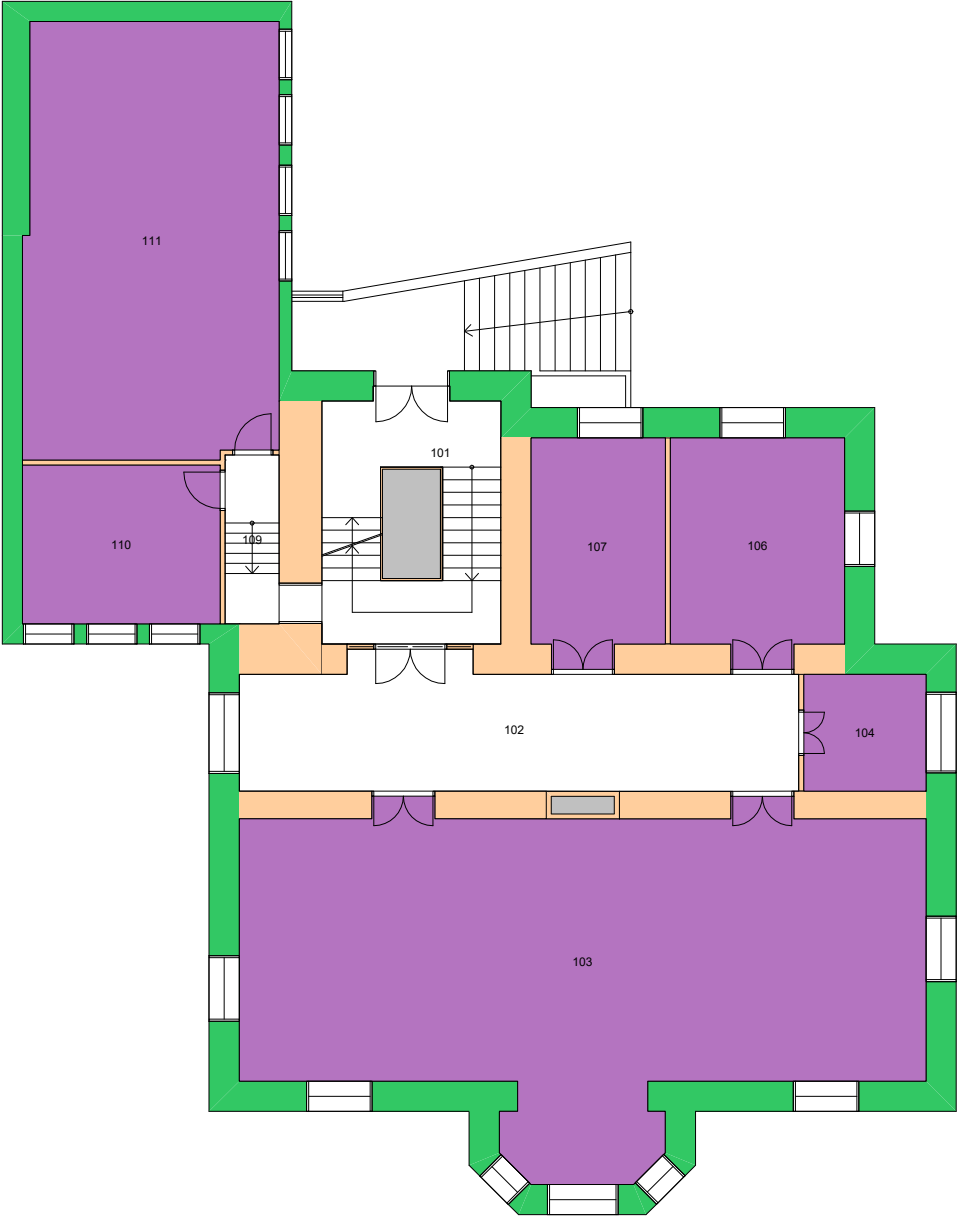


Forvaltningstegning
Ved ombygging el. må alle mål kontrolleres på stedet

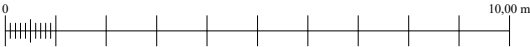


Space Manager Pythagoras AB

Uio : Universitetet i Oslo
Sentrum
SE07
Frederiksgate 3
Etasje: KJ
Mål: 1:250 (A4 format)
Dato: 14.12.22

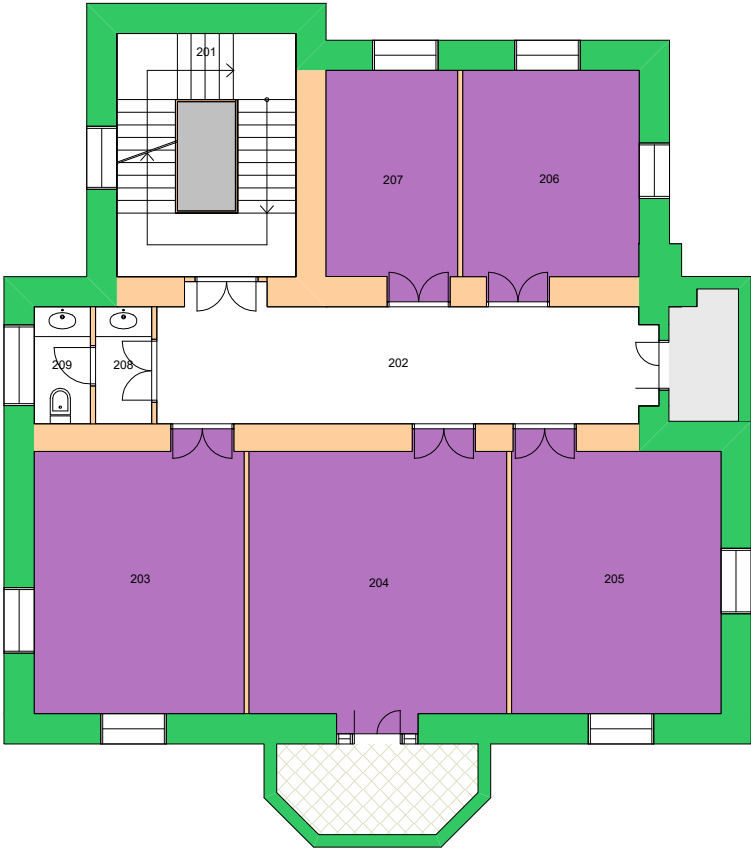


Forvaltningstegning
Ved ombygging el. må alle mål kontrolleres på stedet

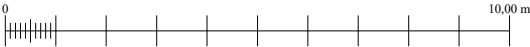


Space Manager Pythagoras AB

UiO : Universitetet i Oslo
Utland
AN11
Det norske institutt i Roma
Etasje: 01
Mål: 1:150 (A4 format)
Dato: 14.12.22

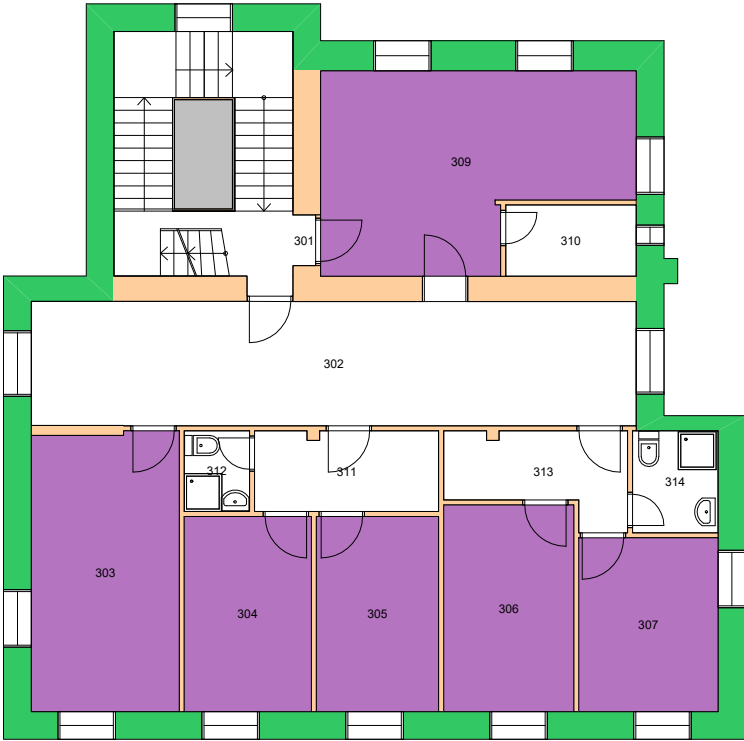


Forvaltningstegning
Ved ombygging el. må alle mål kontrolleres på stedet

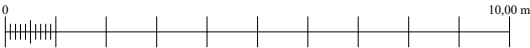


Space Manager Pythagoras AB

UiO : **Universitetet i Oslo**
Utland
AN11
Det norske institutt i Roma
Etasje: 02
Mål: 1:150 (A4 format)
Dato: 14.12.22

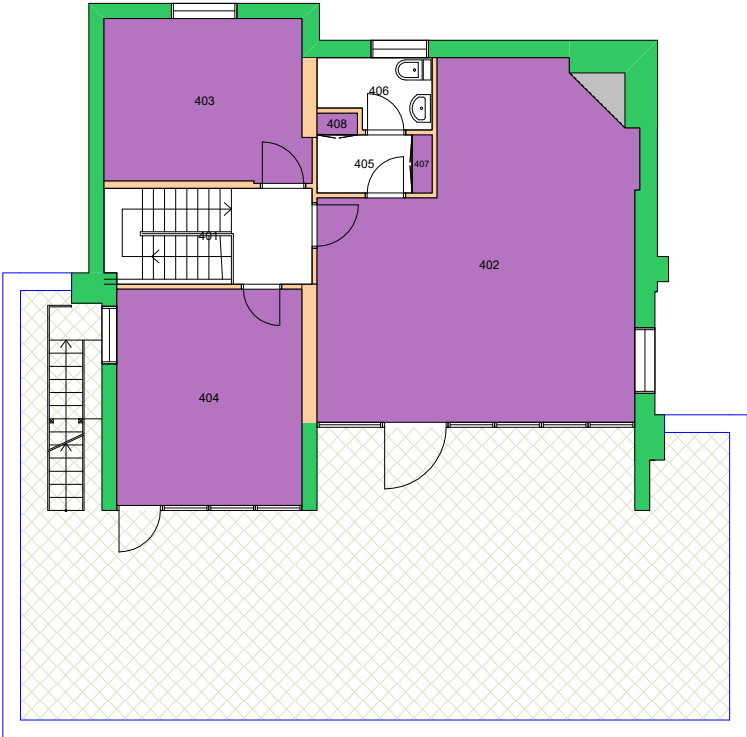


Forvaltningstegning
Ved ombygging el. må alle mål kontrolleres på stedet

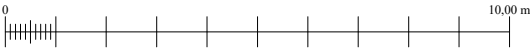


Space Manager Pythagoras AB

UiO : Universitetet i Oslo
Utland
AN11
Det norske institutt i Roma
Etasje: 03
Mål: 1:150 (A4 format)
Dato: 14.12.22

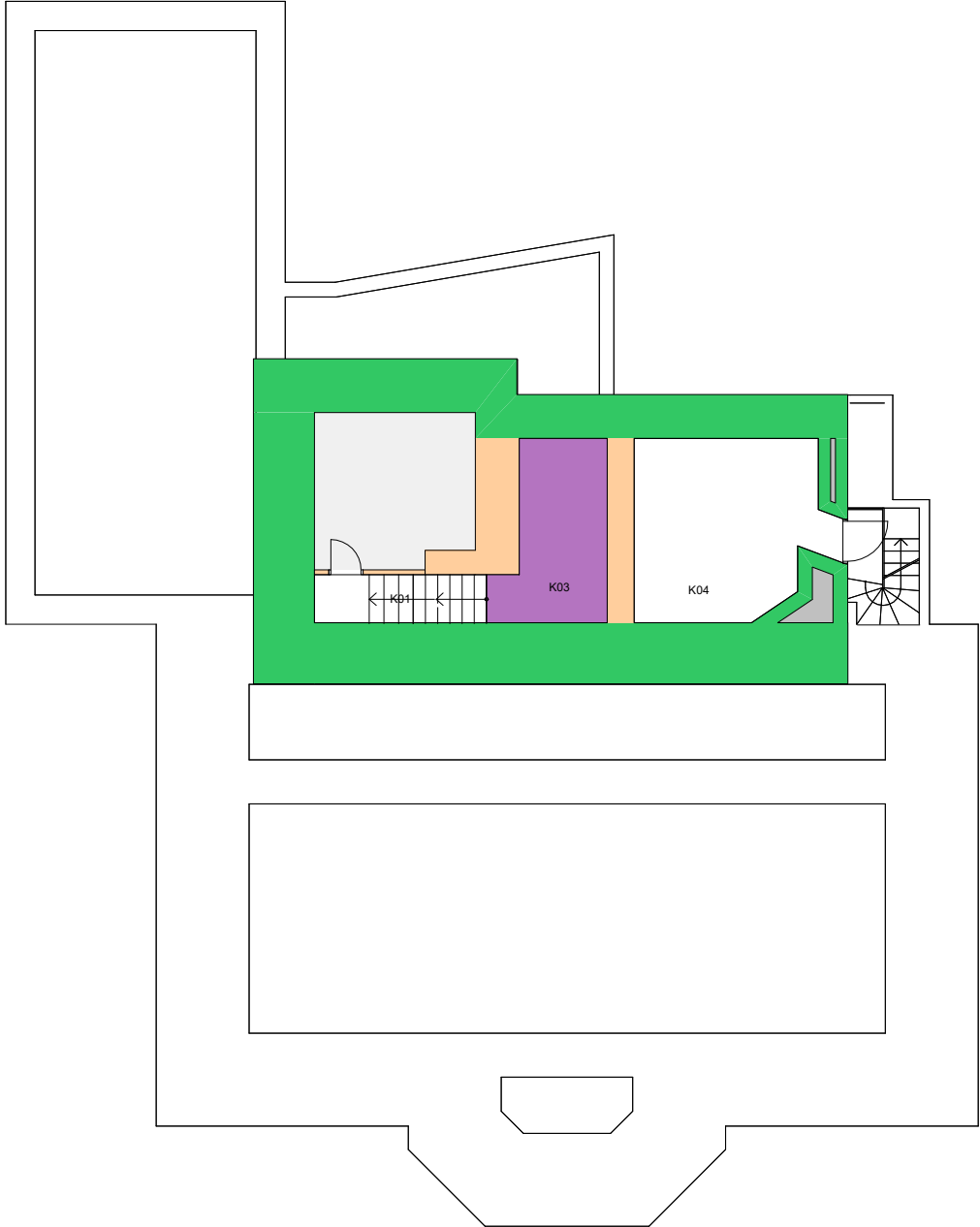


Forvaltningstegning
Ved ombygging el. må alle mål kontrolleres på stedet

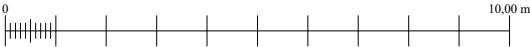


Space Manager Pythagoras AB

UiO : **Universitetet i Oslo**
Utland
AN11
Det norske institutt i Roma
Etasje: 04
Mål: 1:150 (A4 format)
Dato: 14.12.22

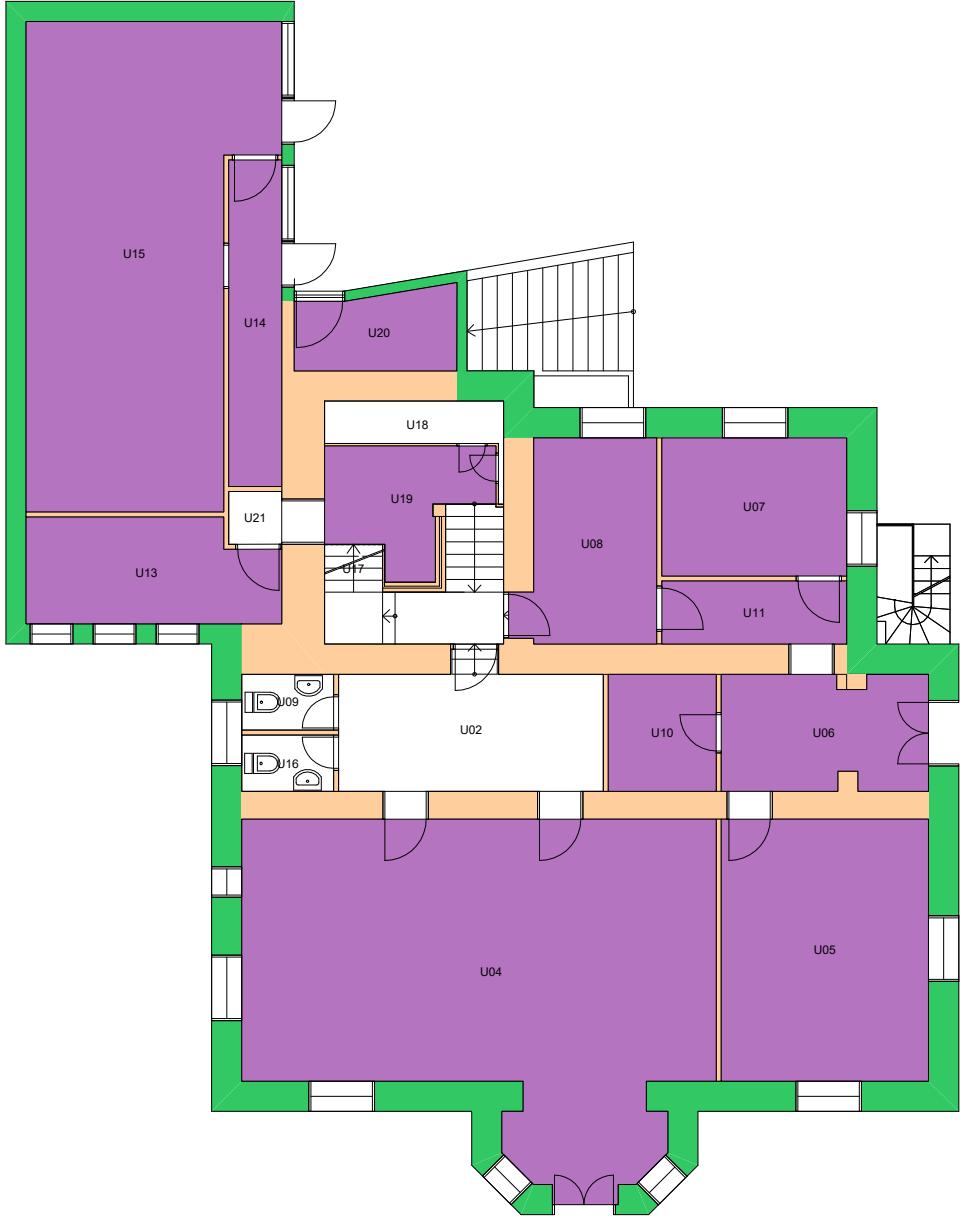


Forvaltningstegning
Ved ombygging el. må alle mål kontrolleres på stedet

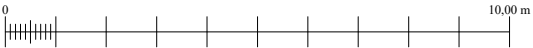


Space Manager Pythagoras AB

UiO : **Universitetet i Oslo**
Utland
AN11
Det norske institutt i Roma
Etasje: KJ
Mål: 1:150 (A4 format)
Dato: 14.12.22

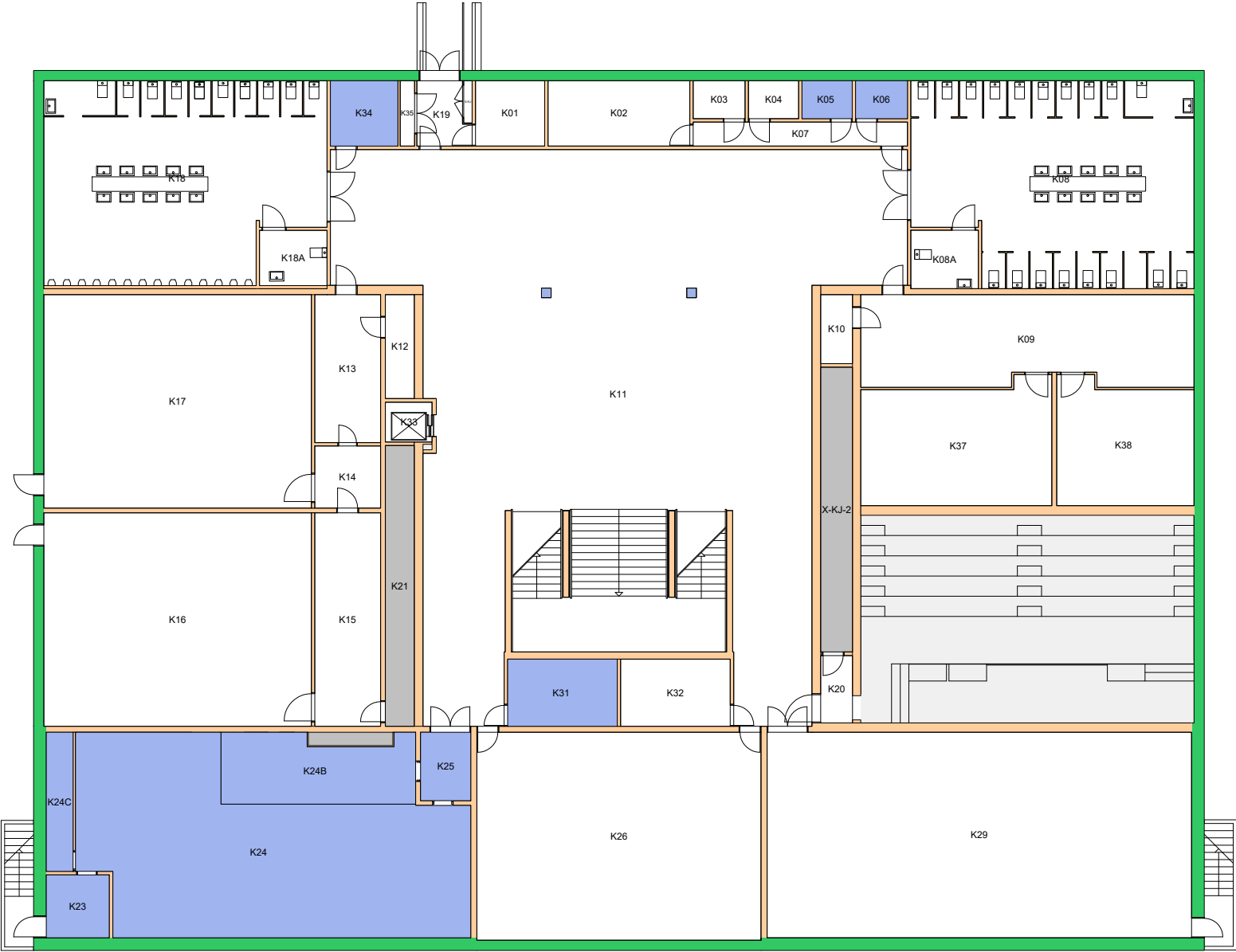


Forvaltningstegning
Ved ombygging el. må alle mål kontrolleres på stedet



Space Manager Pythagoras AB

UiO : **Universitetet i Oslo**
 Utland
 AN11
 Det norske institutt i Roma
 Etasje: UE
 Mål: 1:150 (A4 format)
 Dato: 14.12.22



Forvaltningstegning
 Ved ombygging el. må alle mål kontrolleres på stedet

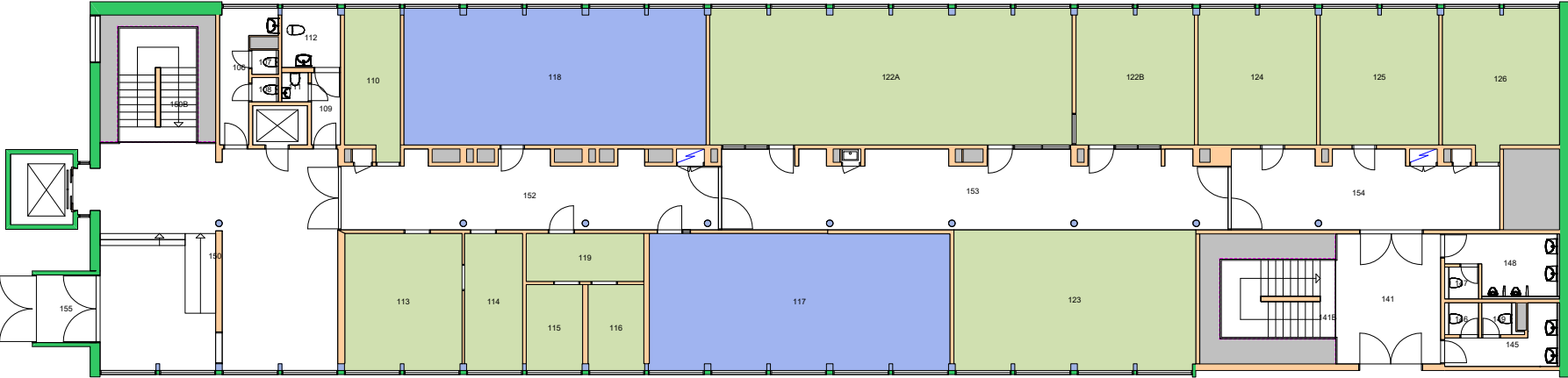


Space Manager Pythagoras AB

UiO : Universitetet i Oslo
 Øvre Blindern
 BL05
 Sophus Bugges hus
 Etasje: KJ
 Mål: 1:250 (A4 format)
 Dato: 14.12.22

Brukerenhet

14000000 Det humanistiske fakultet ■
14350000 Institutt for lingvistiske og nordiske studier ■



Forvaltningstegning
Ved ombygging el. må alle mål kontrolleres på stedet

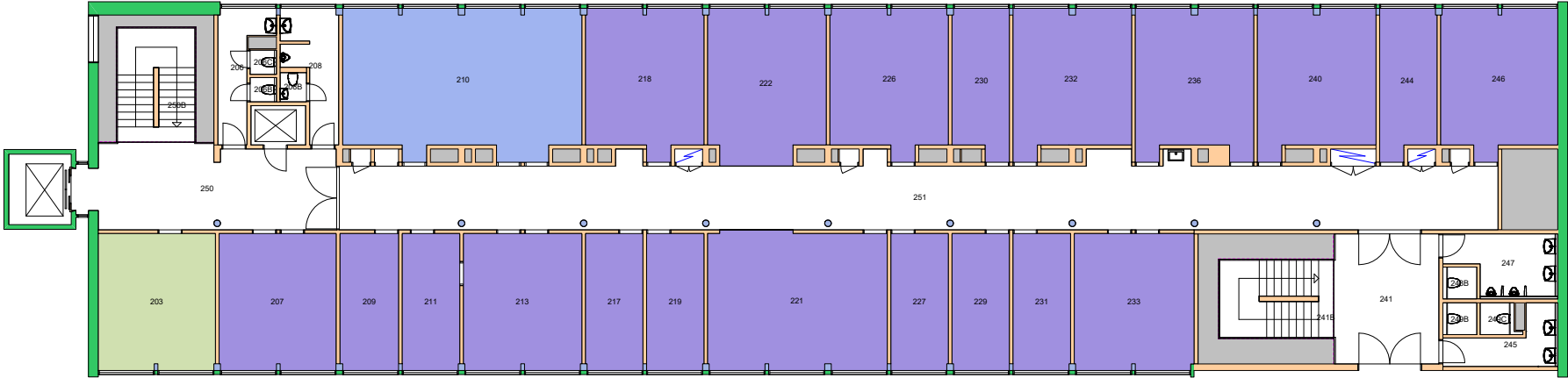


Space Manager Pythagoras AB

UiO : **Universitetet i Oslo**
Øvre Blindern
BL06
Henrik Wergelands hus
Etasje: 01
Mål: 1:250 (A4 format)
Dato: 14.12.22

Brukerenhet

- 14000000 Det humanistiske fakultet
- 14350000 Institutt for lingvistiske og nordiske studier
- 14356500 Senter for Ibsen-studier



Forvaltningstegning
Ved ombygging el. må alle mål kontrolleres på stedet

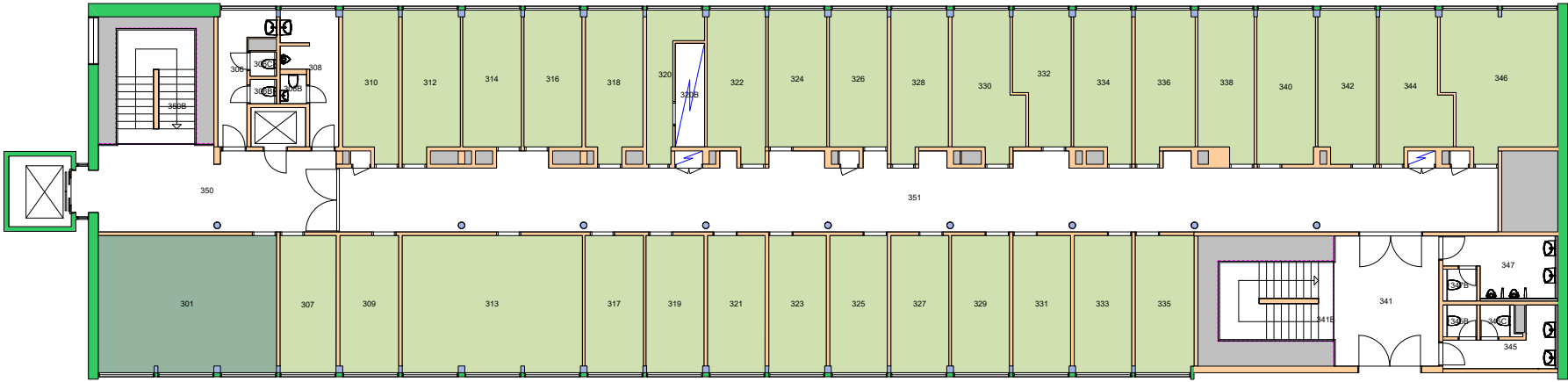


Space Manager Pythagoras AB

UiO : **Universitetet i Oslo**
Øvre Blindern
BL06
Henrik Wergelands hus
Etasje: 02
Mål: 1:250 (A4 format)
Dato: 14.12.22

Brukerenhet

- 14000500 Det humanistiske fakultet sekretariatet
- 14350000 Institutt for lingvistiske og nordiske studier

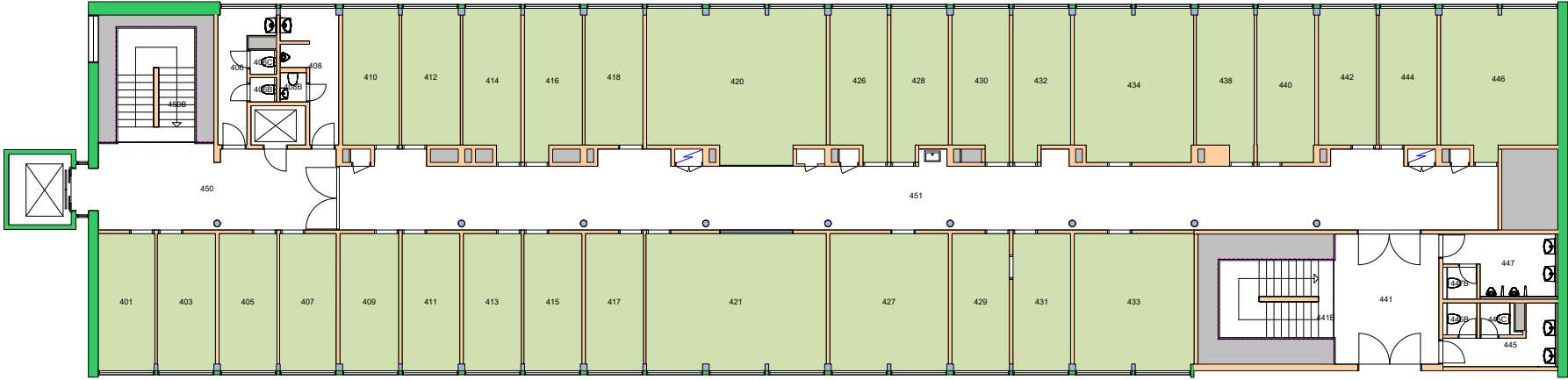


Forvaltningstegning
Ved ombygging el. må alle mål kontrolleres på stedet



Space Manager Pythagoras AB

UiO : Universitetet i Oslo
Øvre Blindern
BL06
Henrik Wergelands hus
Etasje: 03
Mål: 1:250 (A4 format)
Dato: 14.12.22

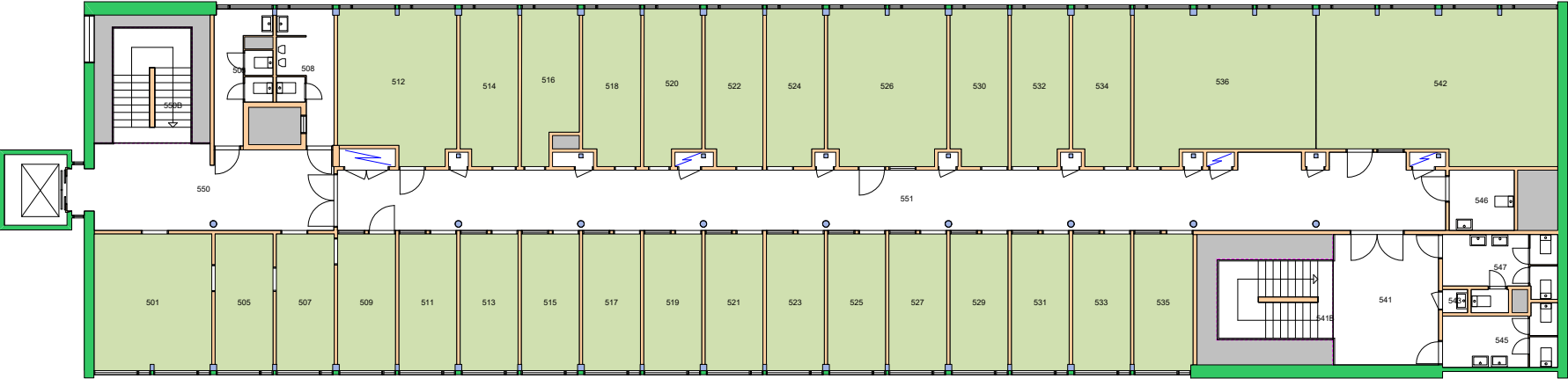


Forvaltningstegning
Ved ombygging el. må alle mål kontrolleres på stedet



Space Manager Pythagoras AB

UiO : **Universitetet i Oslo**
Øvre Blindern
BL06
Henrik Wergelands hus
Etasje: 04
Mål: 1:250 (A4 format)
Dato: 14.12.22



Forvaltningstegning
 Ved ombygging el. må alle mål kontrolleres på stedet

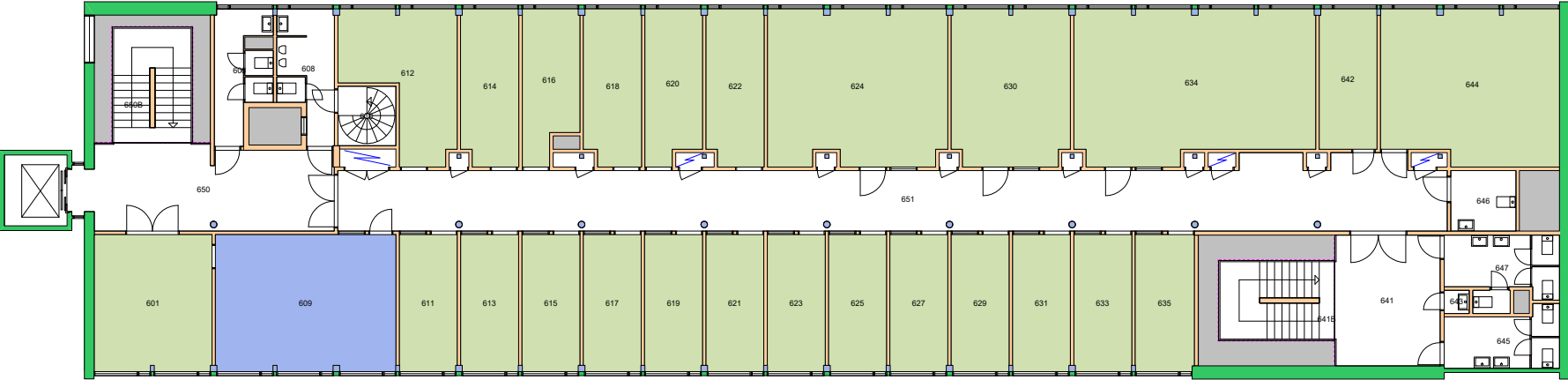


Space Manager Pythagoras AB

UiO : **Universitetet i Oslo**
 Øvre Blindern
 BL06
 Henrik Wergelands hus
 Etasje: 05
 Mål: 1:250 (A4 format)
 Dato: 14.12.22

Brukerenhet

14000000 Det humanistiske fakultet ■
14350000 Institutt for lingvistiske og nordiske studier ■



Forvaltningstegning
Ved ombygging el. må alle mål kontrolleres på stedet

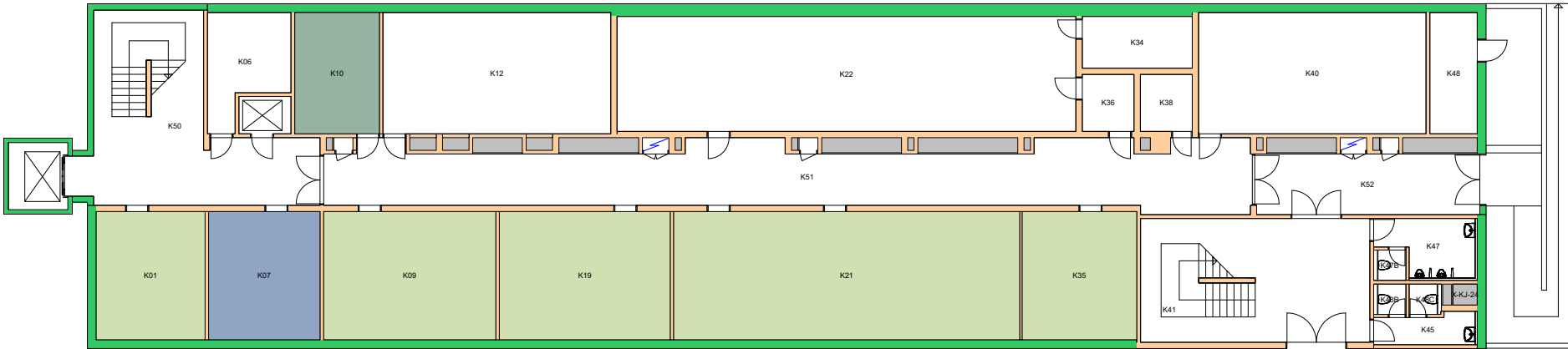


Space Manager Pythagoras AB

UiO : Universitetet i Oslo
Øvre Blindern
BL06
Henrik Wergelands hus
Etasje: 06
Mål: 1:250 (A4 format)
Dato: 14.12.22

Brukerenhet

- 14000500 Det humanistiske fakultet sekretariatet
- 14200000 Institutt for kulturstudier og orientalske språk
- 14350000 Institutt for lingvistiske og nordiske studier

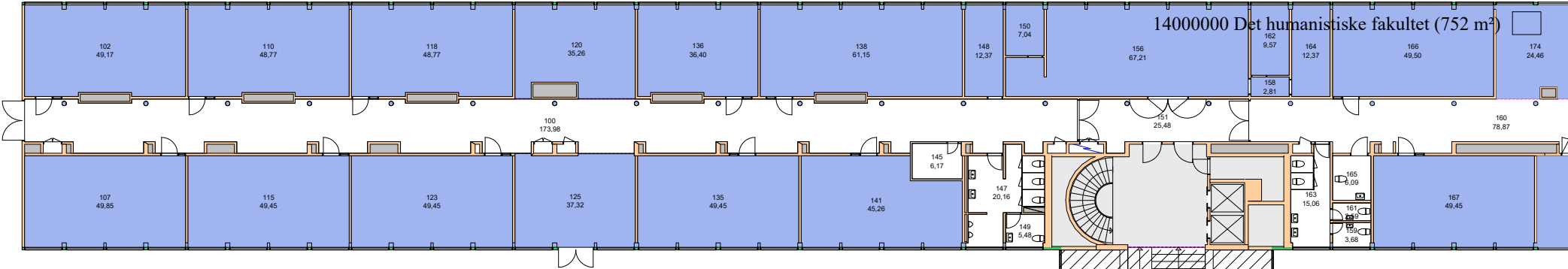


Forvaltningstegning
Ved ombygging el. må alle mål kontrolleres på stedet



Space Manager Pythagoras AB

UiO : Universitetet i Oslo
Øvre Blindern
BL06
Henrik Wergelands hus
Etasje: KJ
Mål: 1:250 (A4 format)
Dato: 14.12.22



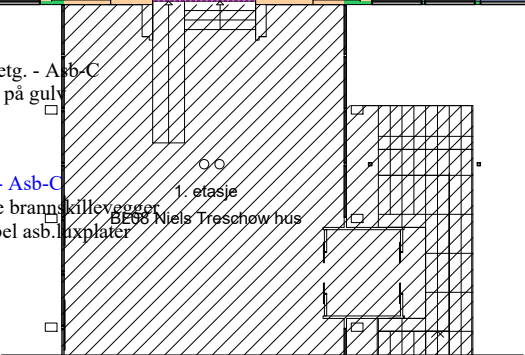
- Alle rom på begge sider av korridor - Amositt-C
Brystningsplate under vindu

- 109 - Asb-C
Vinylfliser på gulv

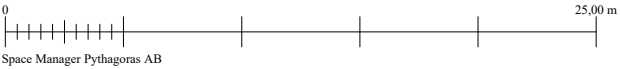
- 149 - Asb-A/C
Rørbend (prøve), gulvfliser og himling, vertikalt rørstrekk

- Korridor i etg. - Asb-C
Vinylfliser på gulv

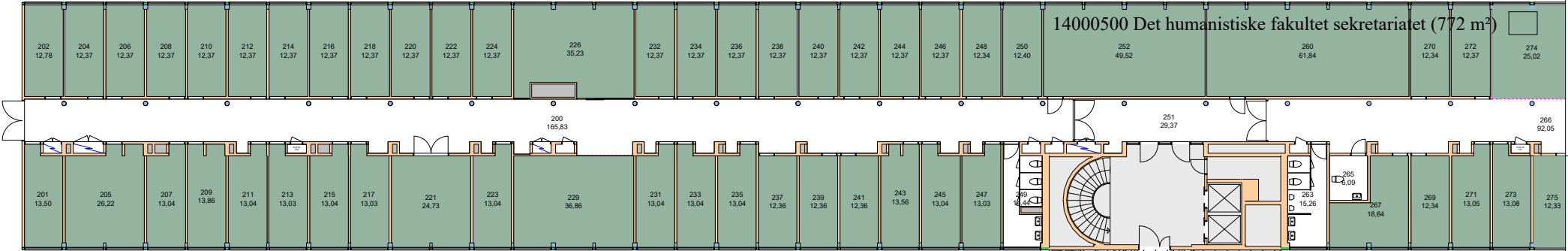
- Korridor - Asb-C
Tre gamle brannskillevegger med dobbel asb. lappplater



UiO, Eiendomsavd
UNIVERSITETET ØVRE BLINDERN BL07
01
1:320
14.12.22



14000500 Det humanistiske fakultet sekretariatet (772 m²)



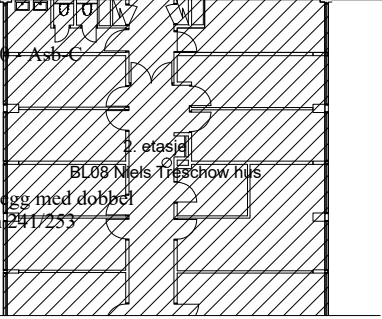
- Alle rom på begge sider av korridor - Asb-C
Brystningsplate under vindu

- Vask ved trapp midt i etg. - Asb-C
Vertikalt soilrør, asb. i muffe

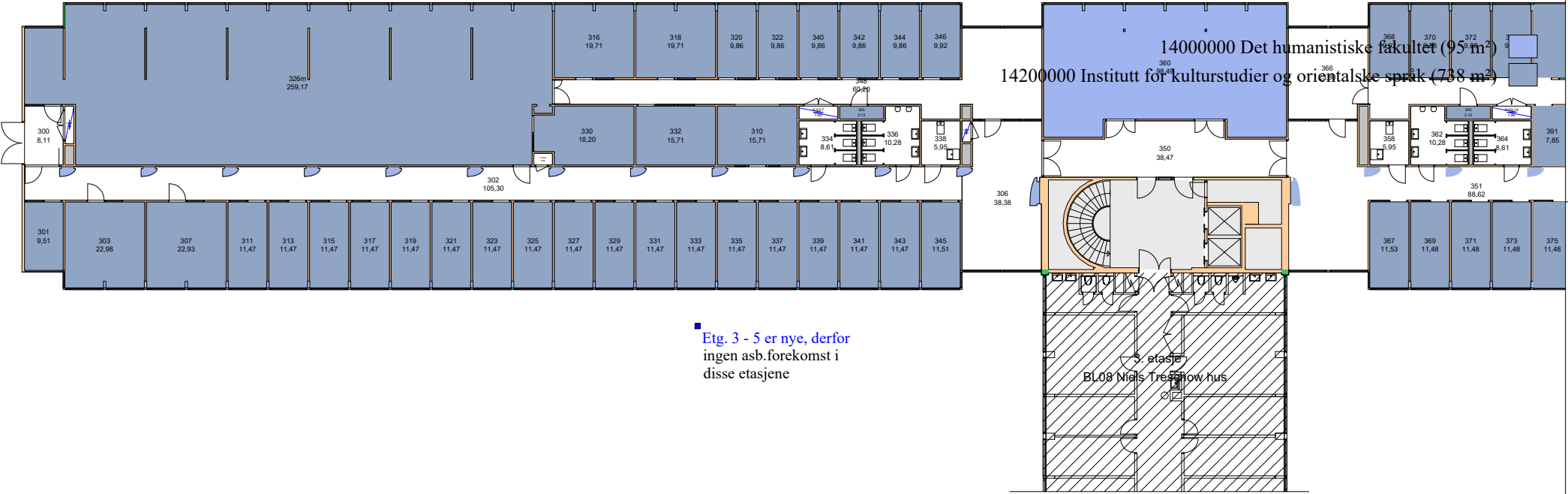
- Tavlerom i korridor - Asb-C
Vynylfliser på gulv

- Korridor 200, 230, 250 - Asb-C
Vynylfliser på gulv

- Korridor - Asb-C
En gml. brannskillevegg med dobbel
asb.luxplater mellom 241/253



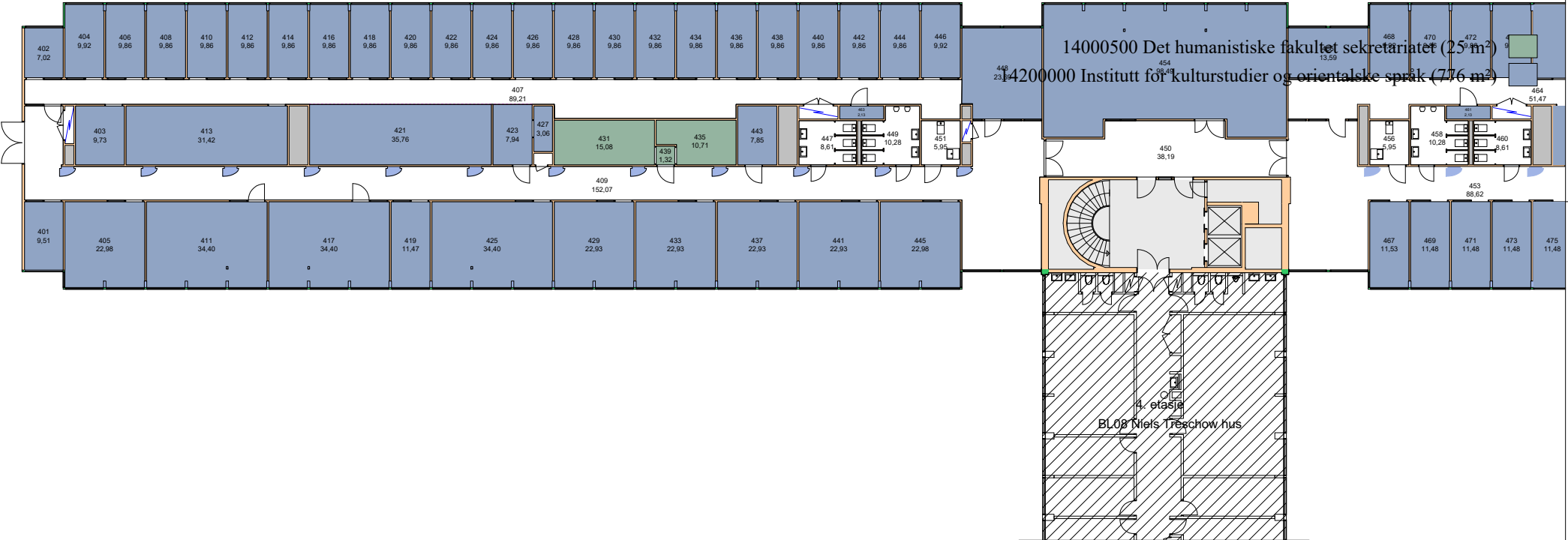
UiO, Eiendomsavd
 UNIVERSITETET ØVRE BLINDERN BL07
 02
 1:320
 14.12.22



UiO, Eiendomsavd
 UNIVERSITETET ØVRE BLINDERN BL07
 03
 1:320
 14.12.22

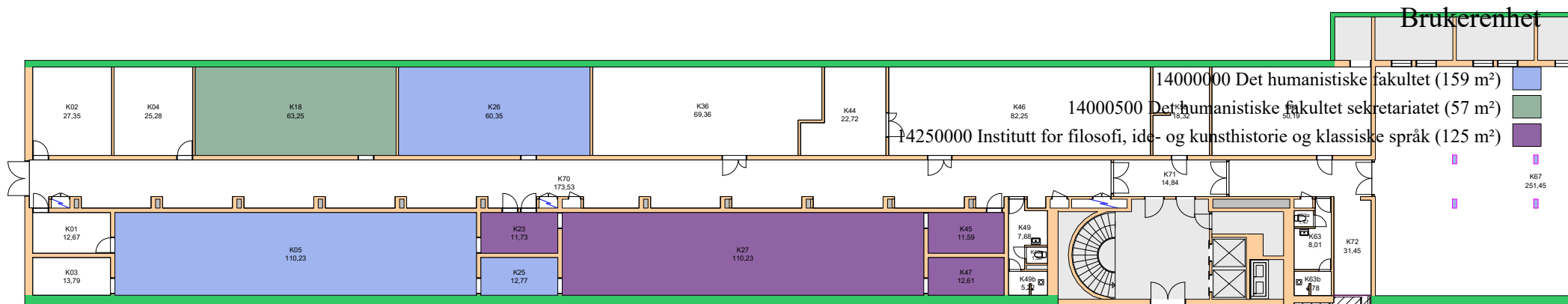


Brukerenhet



Space Manager Pythagoras AB

UiO, Eiendomsavd
 UNIVERSITETET ØVRE BLINDERN BL07
 04
 1:320
 14.12.22



■ **K30, K32, K34, K36, K38,**
K40, K42, K44, K46, K48, K50 - Amositt-C
Takhimling

■ **K45 - Asb-C**
Himlingsplate v/inngang

■ **K49 - Asb - C**
Vertikalt rørstrekk, rørbend,
gulvfliser og takplate

■ **K58 -Asb-C**
Vinylfliser på gulv

■ **K60 - Asb-C**
Gml. rørbend og endestykker ved innvegg

■ **K63 - Asb-C**
Rørbend og himling

■ **K67 - Amositt-B/C**
Rørbend og endestykker på
eldre rør, noe merket

■ **Korridor K70, K71 - Asb-C**
Himlingsplate v/inngang til rom K01

■ **Korridor K70, K71 - Asb-C**
Rørgate med rørbend

■ **Korridor K70, K71 - Kryssfil-C**

■ **Asb holdige vinylfliser**
Kjeller

■ **BL08 Wiels Treschow hus**

■ **K81, K83 - Asb-C**
Vinylfliser på gulv

■ **K81, K83, K87 - Asb-C**
Rørbend, over/under himling

■ **K90 - Asb-C**
Svartmalte eternittplater over tavle

UiO, Eiendomsavd

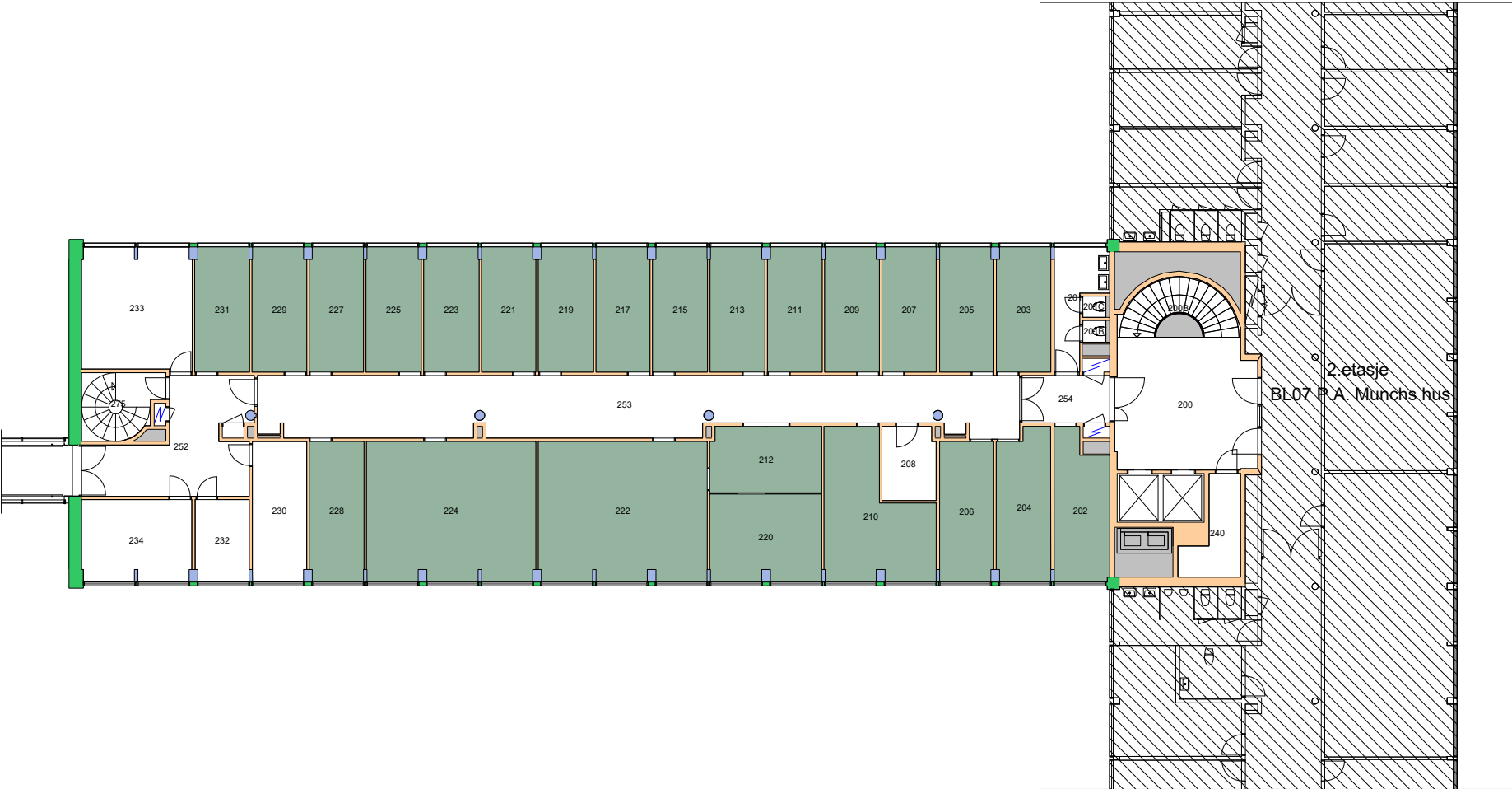
UNIVERSITETET ØVRE BLINDERN BL07

KJ

1:320

14.12.22



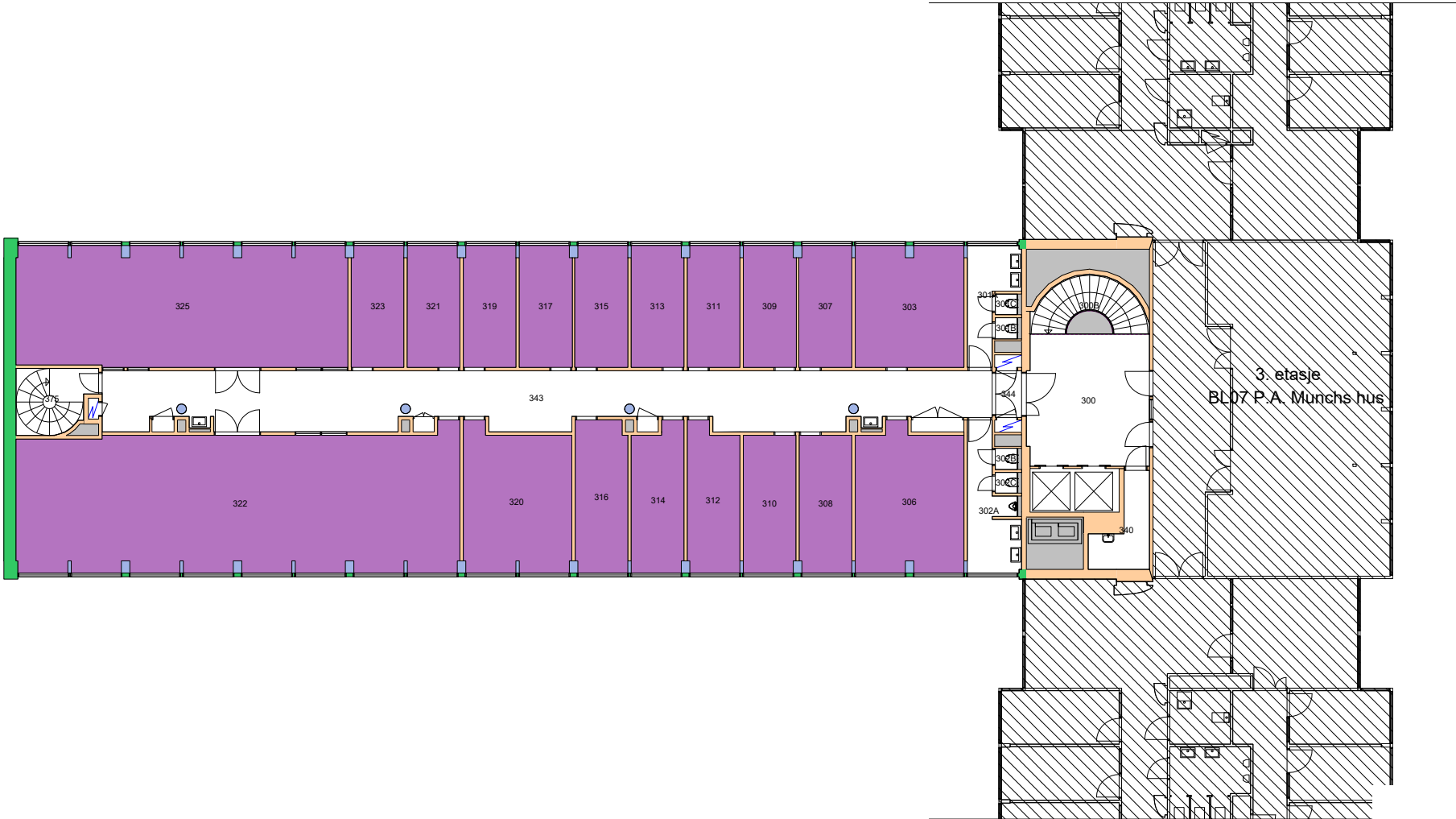


Forvaltningstegning
Ved ombygging el. må alle mål kontrolleres på stedet



Space Manager Pythagoras AB

UiO : **Universitetet i Oslo**
 Øvre Blindern
 BL08
 Niels Treschows hus
 Etasje: 02
 Mål: 1:250 (A4 format)
 Dato: 14.12.22

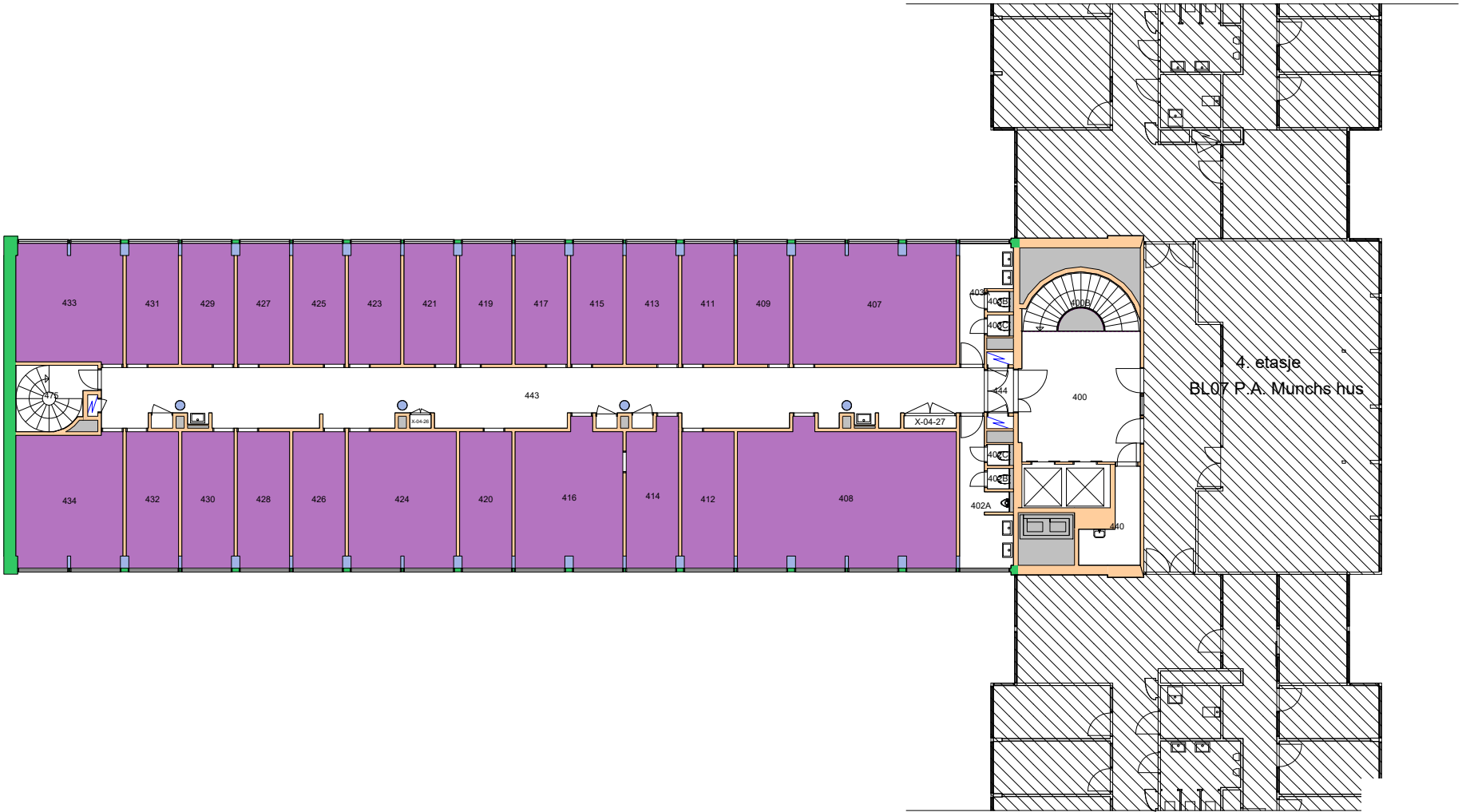


Forvaltningstegning
 Ved ombygging el. må alle mål kontrolleres på stedet



Space Manager Pythagoras AB

UiO : Universitetet i Oslo
 Øvre Blindern
 BL08
 Niels Treschows hus
 Etasje: 03
 Mål: 1:250 (A4 format)
 Dato: 14.12.22

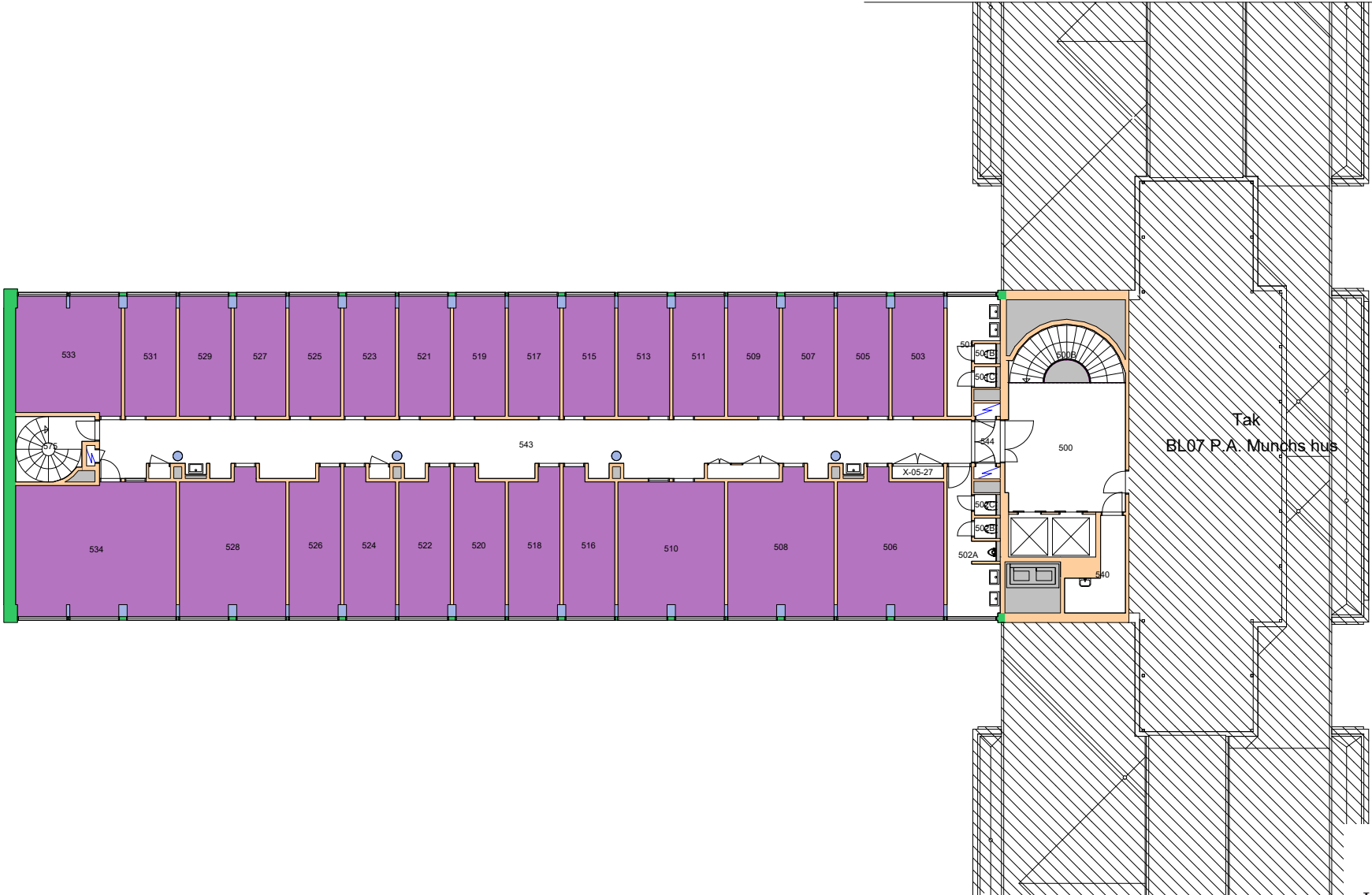


Forvaltningstegning
 Ved ombygging el. må alle mål kontrolleres på stedet



Space Manager Pythagoras AB

UiO : Universitetet i Oslo
 Øvre Blindern
 BL08
 Niels Treschows hus
 Etasje: 04
 Mål: 1:250 (A4 format)
 Dato: 14.12.22

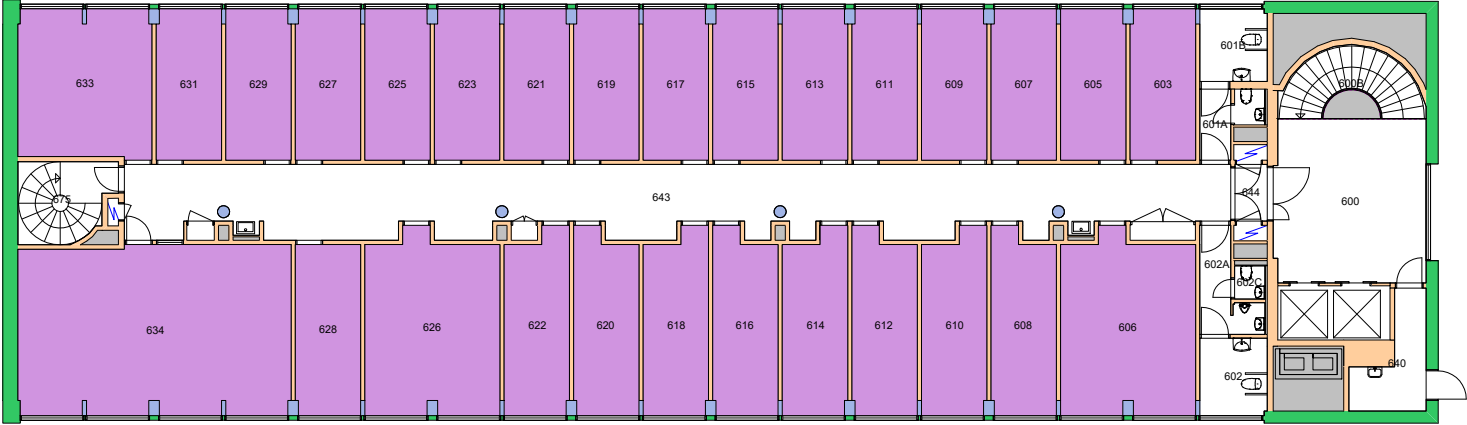


Forvaltningstegning
Ved ombygging el. må alle mål kontrolleres på stedet



Space Manager Pythagoras AB

UiO : **Universitetet i Oslo**
 Øvre Blindern
 BL08
 Niels Treschows hus
 Etasje: 05
 Mål: 1:250 (A4 format)
 Dato: 14.12.22

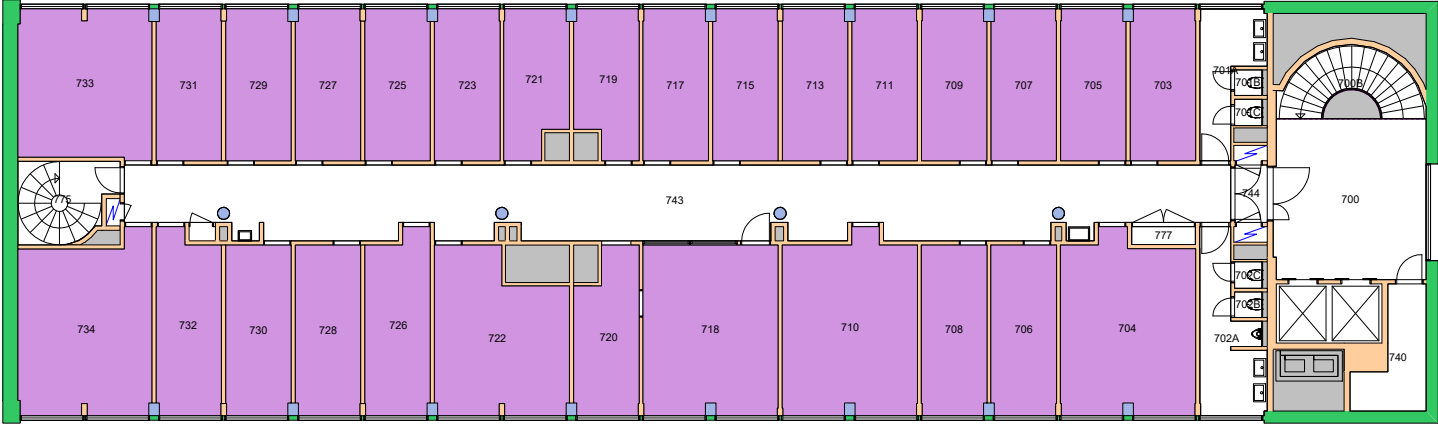


Forvaltningstegning
Ved ombygging el. må alle mål kontrolleres på stedet



Space Manager Pythagoras AB

UiO : **Universitetet i Oslo**
Øvre Blindern
BL08
Niels Treschows hus
Etasje: 06
Mål: 1:250 (A4 format)
Dato: 14.12.22

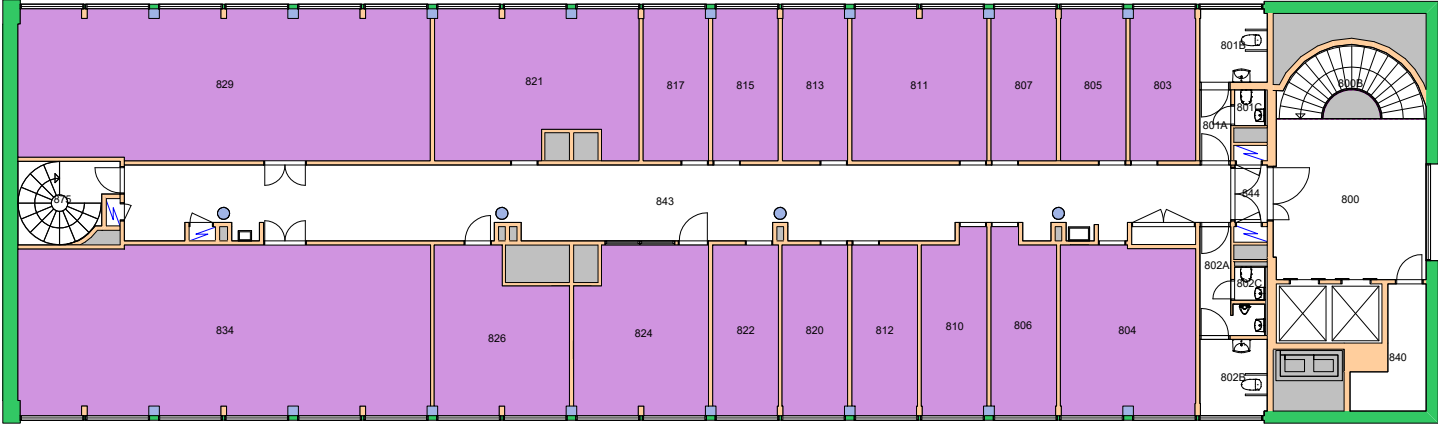


Forvaltningstegning
Ved ombygging el. må alle mål kontrolleres på stedet



Space Manager Pythagoras AB

UiO : **Universitetet i Oslo**
 Øvre Blindern
 BL08
 Niels Treschows hus
 Etasje: 07
 Mål: 1:250 (A4 format)
 Dato: 14.12.22

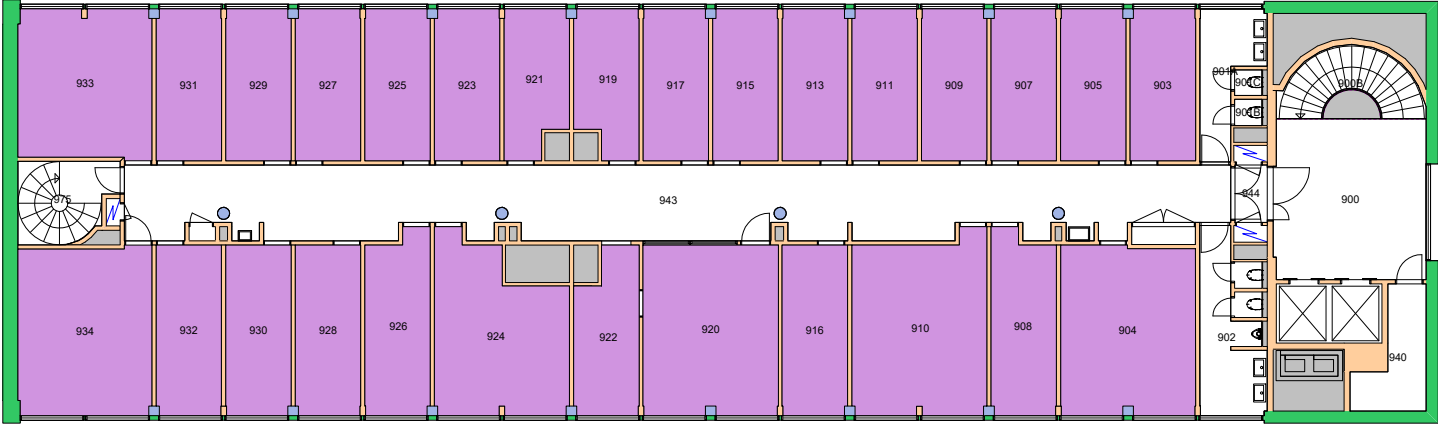


Forvaltningstegning
Ved ombygging el. må alle mål kontrolleres på stedet



Space Manager Pythagoras AB

UiO : Universitetet i Oslo
Øvre Blindern
BL08
Niels Treschows hus
Etasje: 08
Mål: 1:250 (A4 format)
Dato: 14.12.22

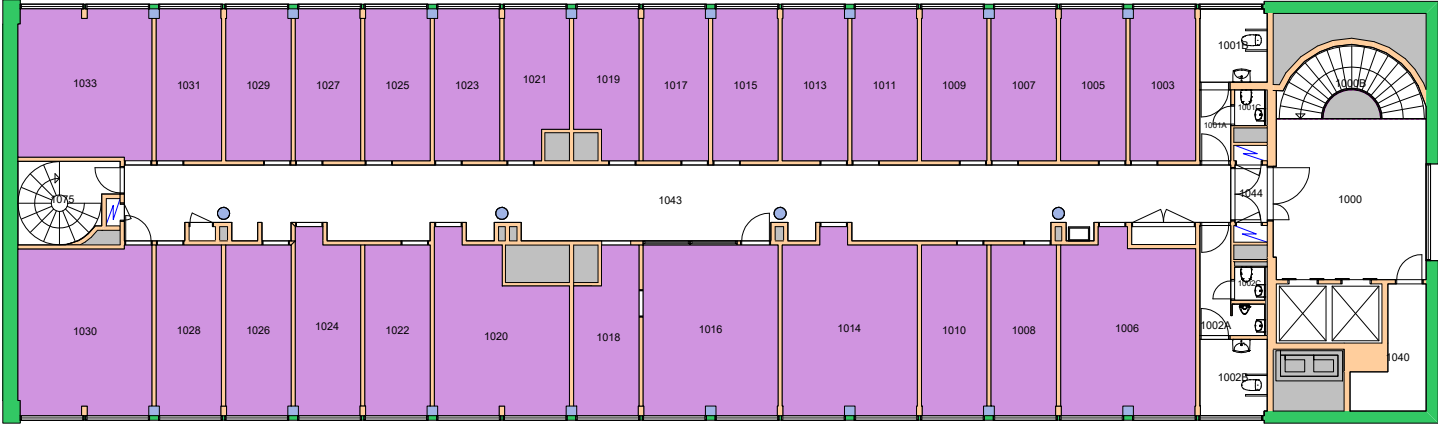


Forvaltningstegning
Ved ombygging el. må alle mål kontrolleres på stedet



Space Manager Pythagoras AB

UiO : Universitetet i Oslo
Øvre Blindern
BL08
Niels Treschows hus
Etasje: 09
Mål: 1:250 (A4 format)
Dato: 14.12.22

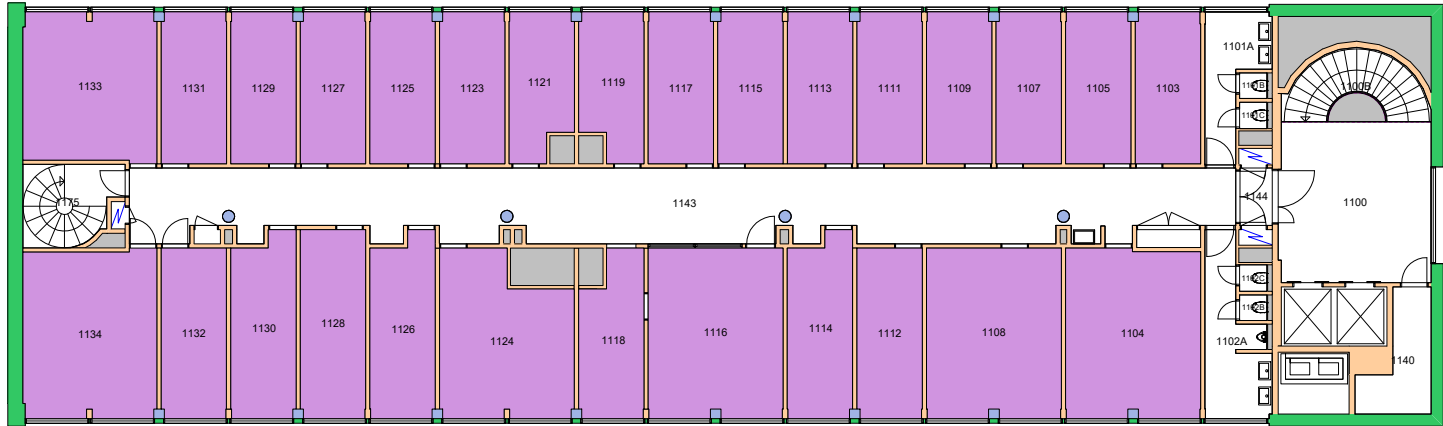


Forvaltningstegning
Ved ombygging el. må alle mål kontrolleres på stedet



Space Manager Pythagoras AB

UiO : Universitetet i Oslo
Øvre Blindern
BL08
Niels Treschows hus
Etasje: 10
Mål: 1:250 (A4 format)
Dato: 14.12.22



Forvaltningstegning
 Ved ombygging el. må alle mål kontrolleres på stedet

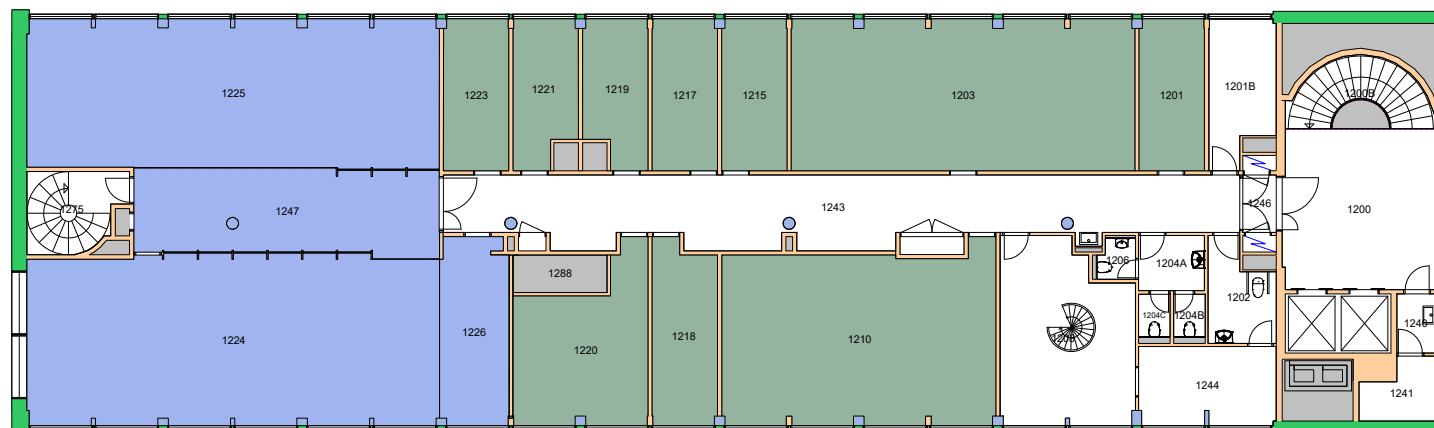


Space Manager Pythagoras AB

UiO : Universitetet i Oslo
 Øvre Blindern
 BL08
 Niels Treschows hus
 Etasje: 11
 Mål: 1:250 (A4 format)
 Dato: 14.12.22

Brukerenhet

14000000 Det humanistiske fakultet ■
14000500 Det humanistiske fakultet sekretariatet ■



Forvaltningstegning
Ved ombygging el. må alle mål kontrolleres på stedet

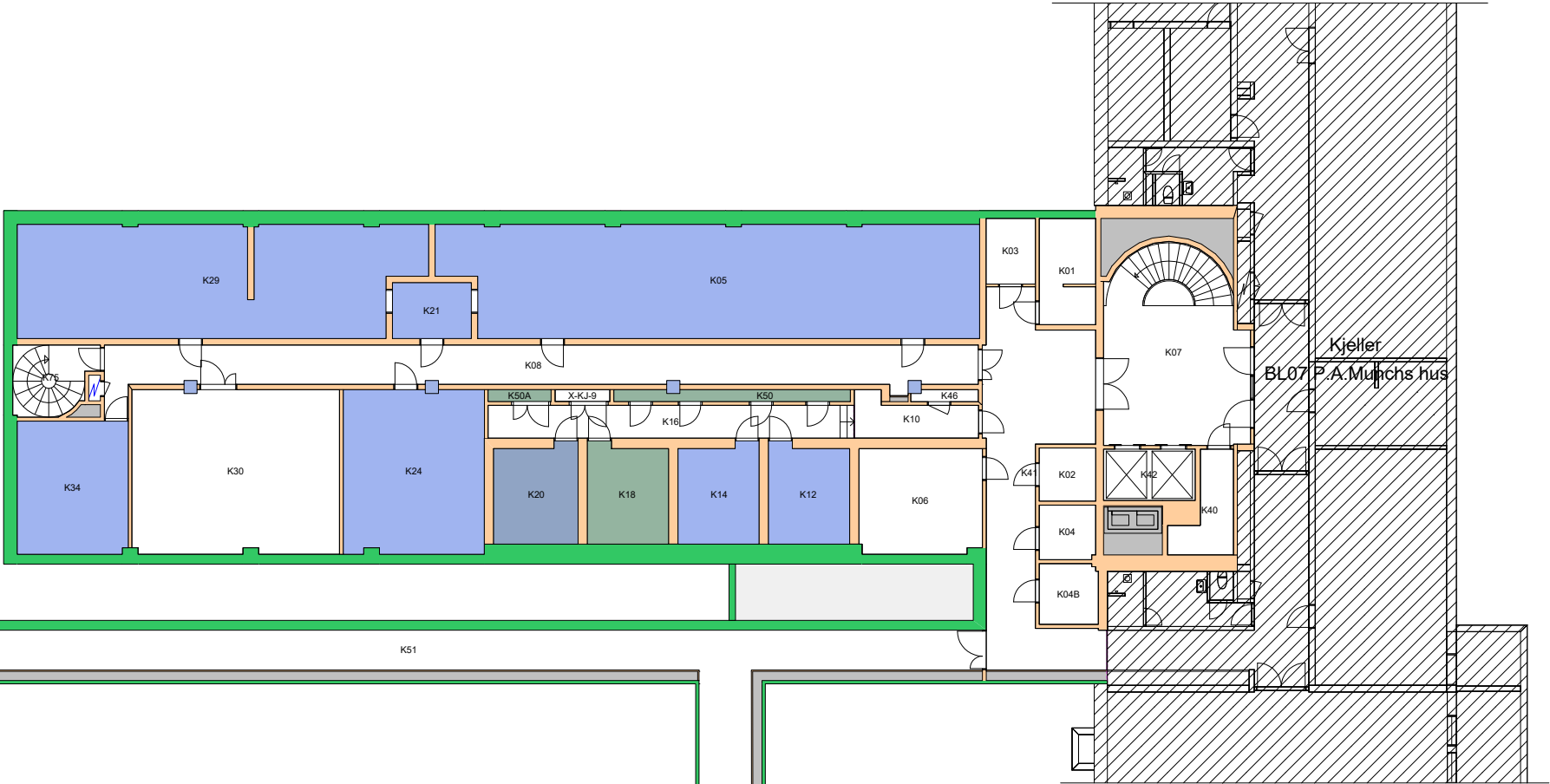


Space Manager Pythagoras AB

UiO : **Universitetet i Oslo**
Øvre Blindern
BL08
Niels Treschows hus
Etasje: 12
Mål: 1:250 (A4 format)
Dato: 14.12.22

Brukerenhet

- 14000000 Det humanistiske fakultet
- 14000500 Det humanistiske fakultet sekretariatet
- 14200000 Institutt for kulturstudier og orientalske språk

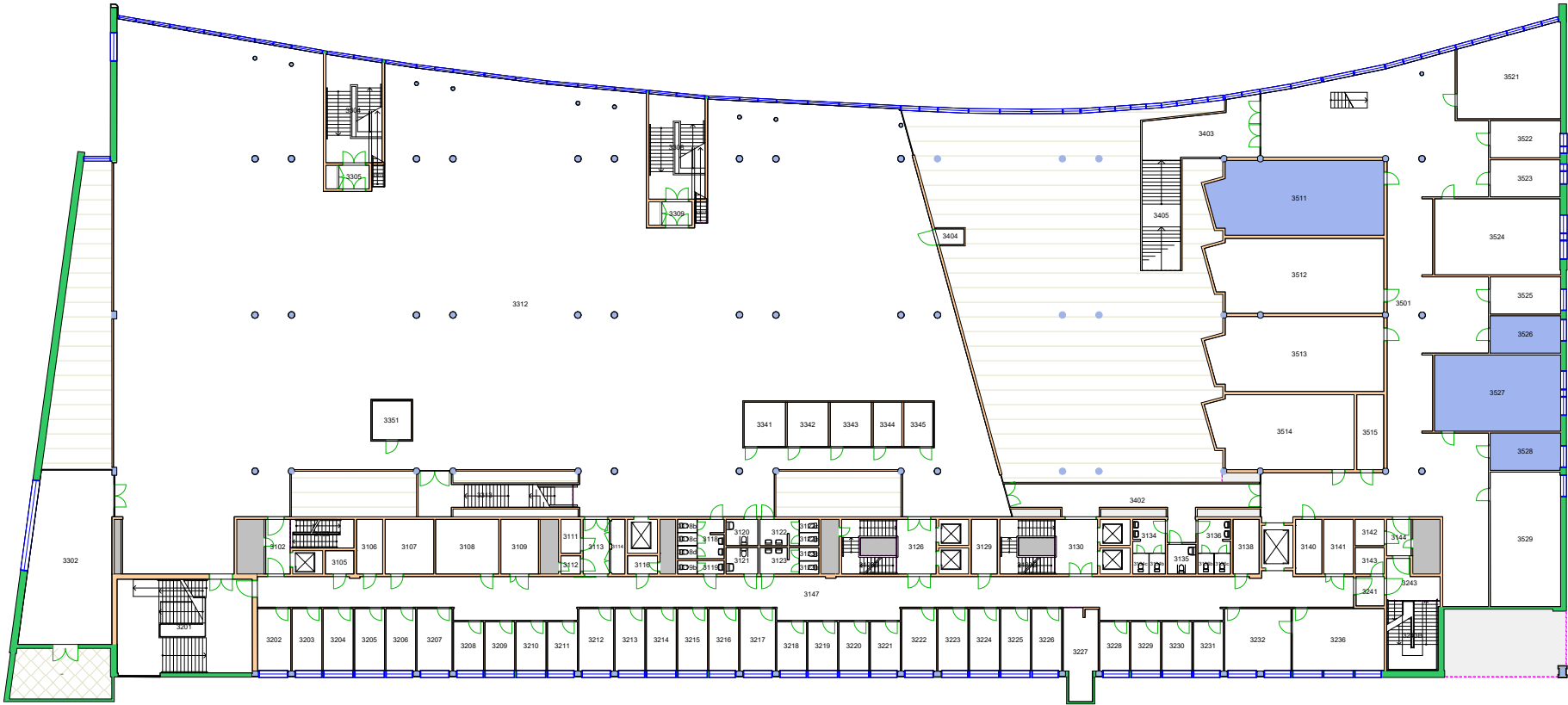


Forvaltningstegning
Ved ombygging el. må alle mål kontrolleres på stedet

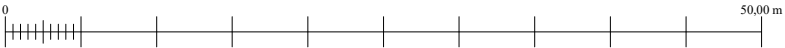


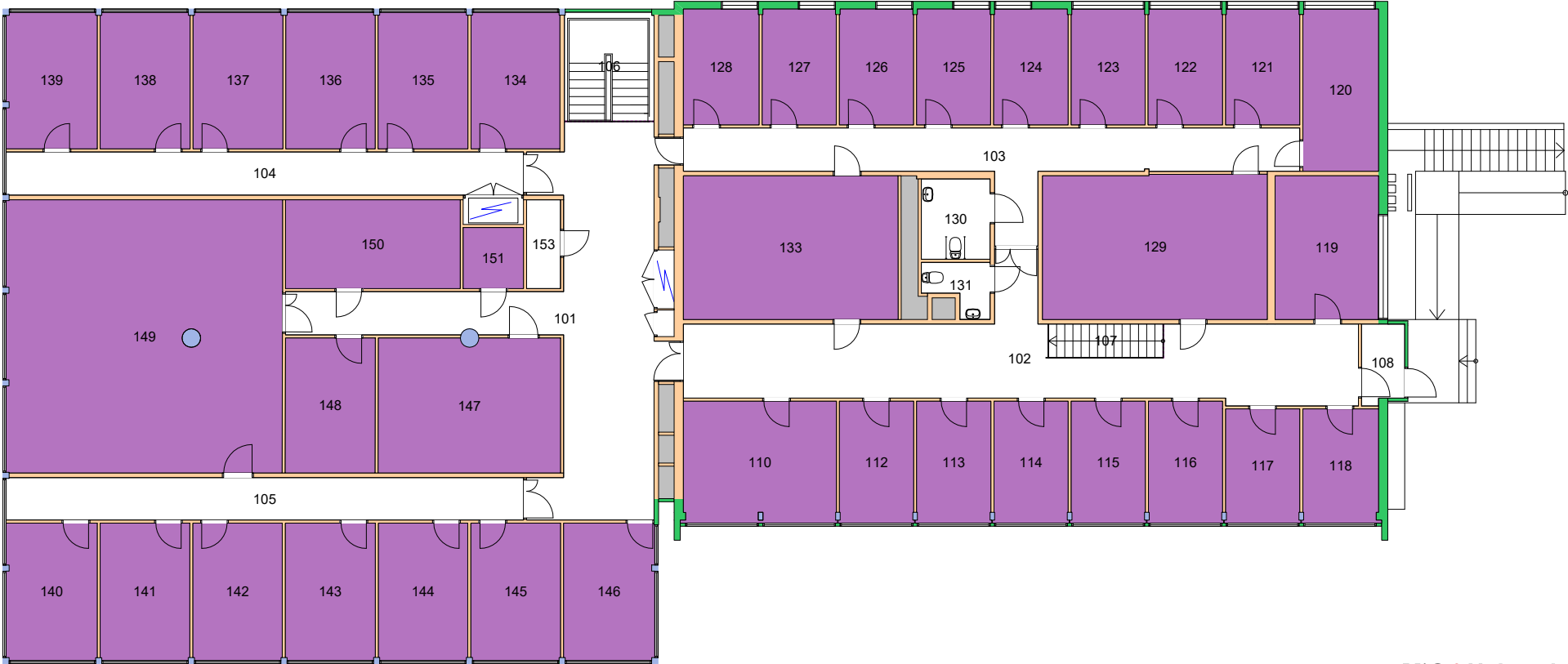
Space Manager Pythagoras AB

UiO : Universitetet i Oslo
Øvre Blindern
BL08
Niels Treschows hus
Etasje: KJ
Mål: 1:250 (A4 format)
Dato: 14.12.22

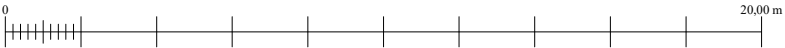


Forvaltningstegning
 Ved ombygging el. må alle mål kontrolleres på stedet





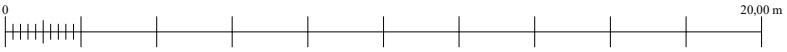
Forvaltningstegning
 Ved ombygging el. må alle mål kontrolleres på stedet



UiO : Universitetet i Oslo
 Øvre Blindern
 BL30
 Blindernveien 11
 Etasje: 01
 Mål: 1:200 (A4 format)
 Dato: 14.12.22



Forvaltningstegning
 Ved ombygging el. må alle mål kontrolleres på stedet



UiO : Universitetet i Oslo
 Øvre Blindern
 BL30
 Blindernveien 11
 Etasje: UE
 Mål: 1:200 (A4 format)
 Dato: 14.12.22