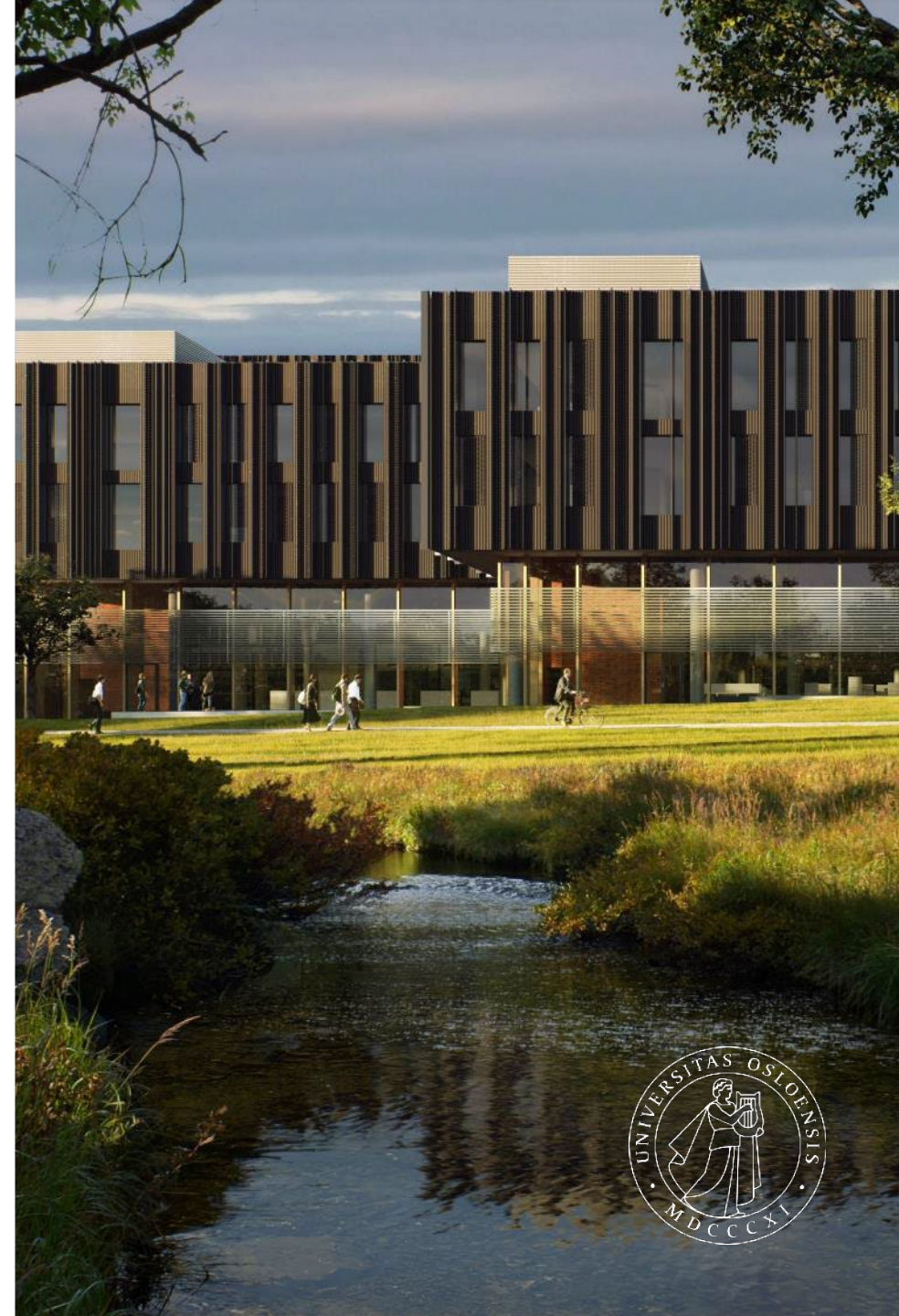


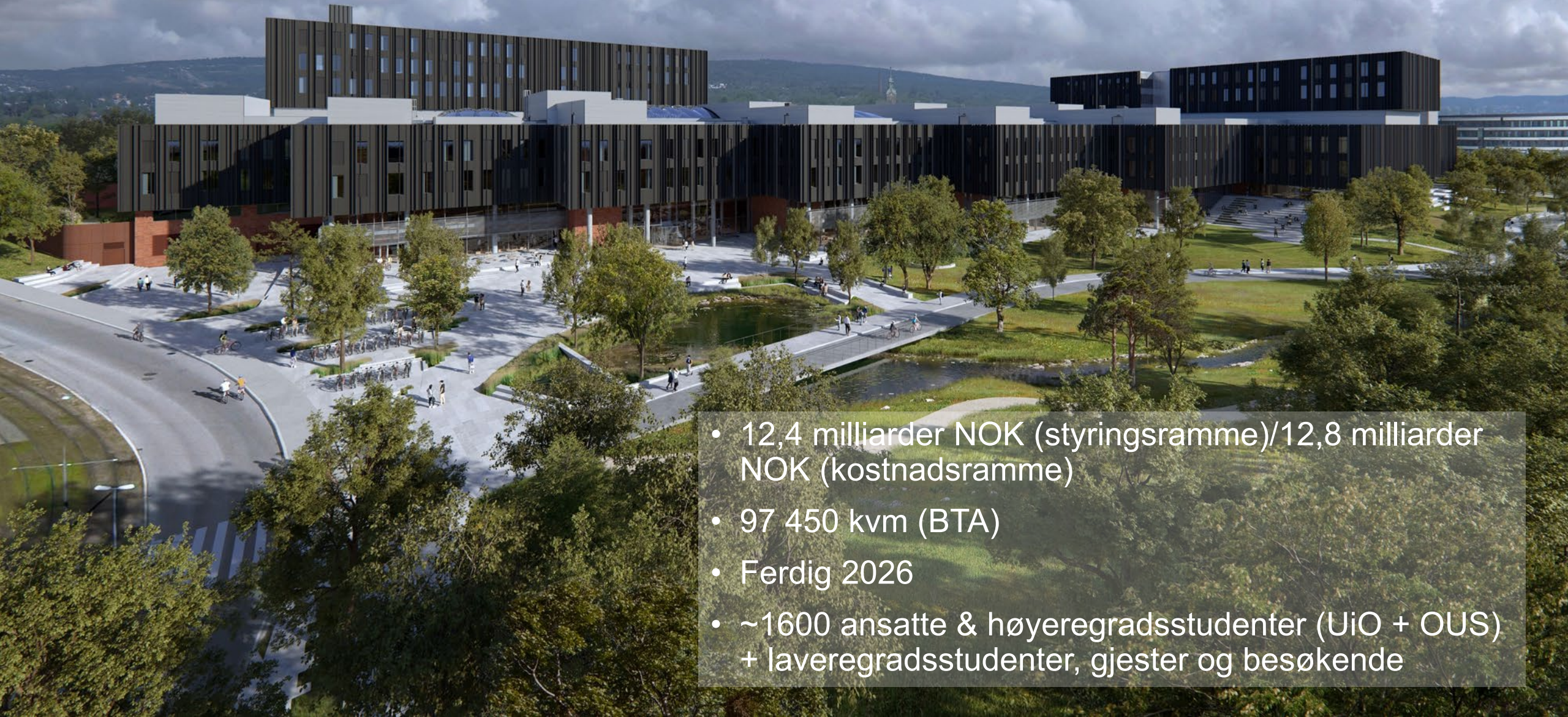
UNIVERSITETET I OSLO

Hvem skal hvor og hvordan bruker
vi Livsvitenskapsbygget ?

Onsdag 24. mai 2023



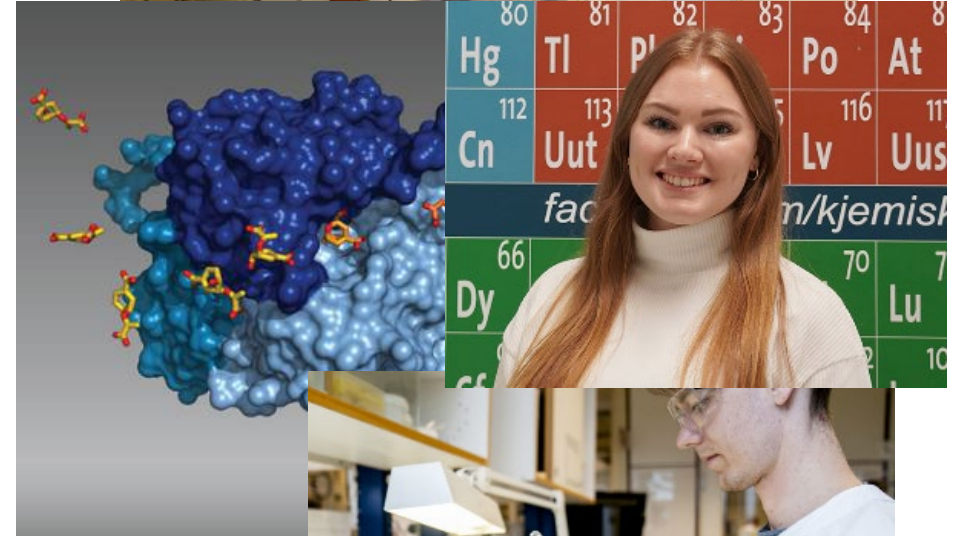
«Livsvitenskapsbygget skal være et felles anlegg for ledende universitets- og sykehusmiljø innen livsvitenskap og sikre Norge internasjonal konkurransekraft på området.»

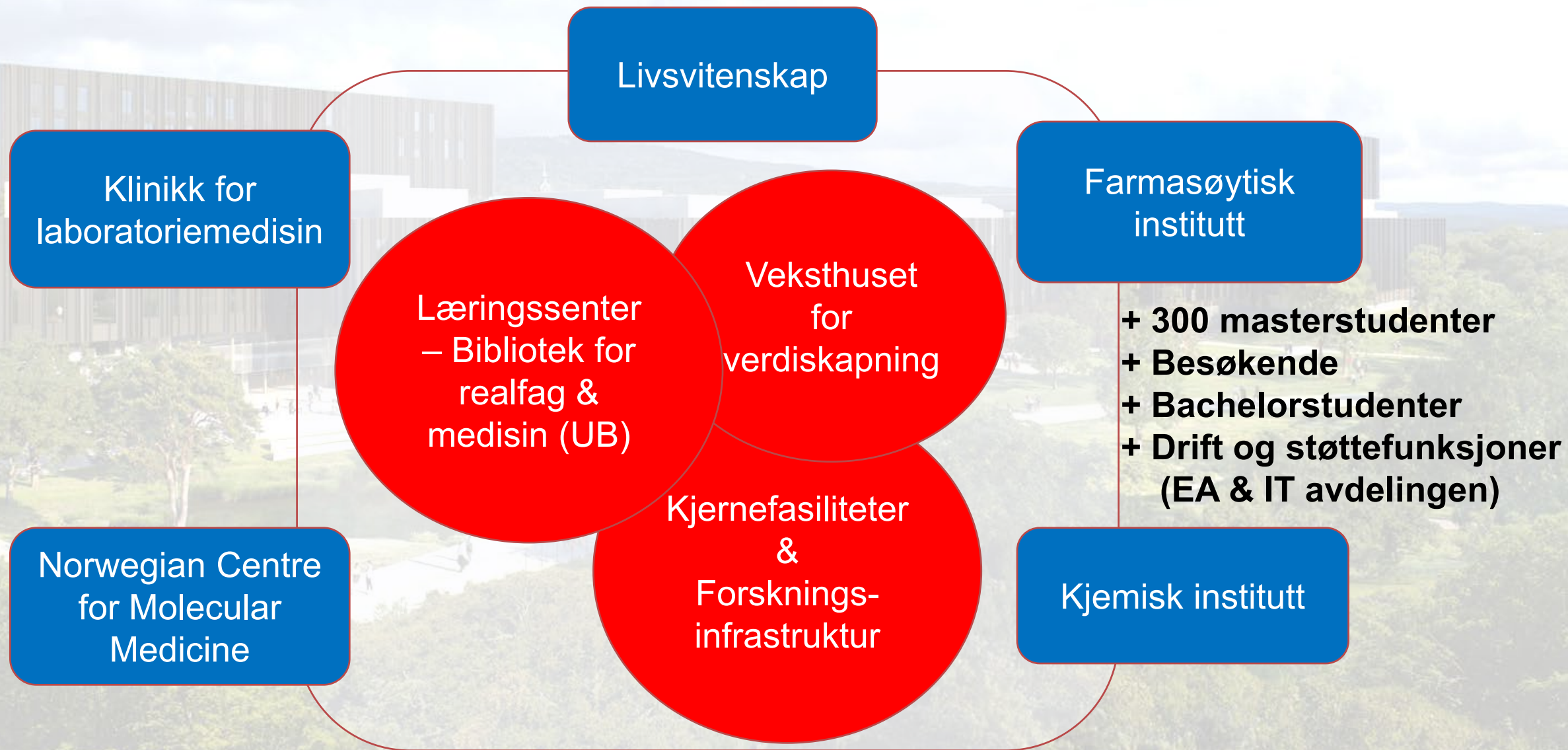


- 12,4 milliarder NOK (styringsramme)/12,8 milliarder NOK (kostnadsramme)
- 97 450 kvm (BTA)
- Ferdig 2026
- ~1600 ansatte & høyeregradsstudenter (UiO + OUS) + laveregradsstudenter, gjester og besøkende

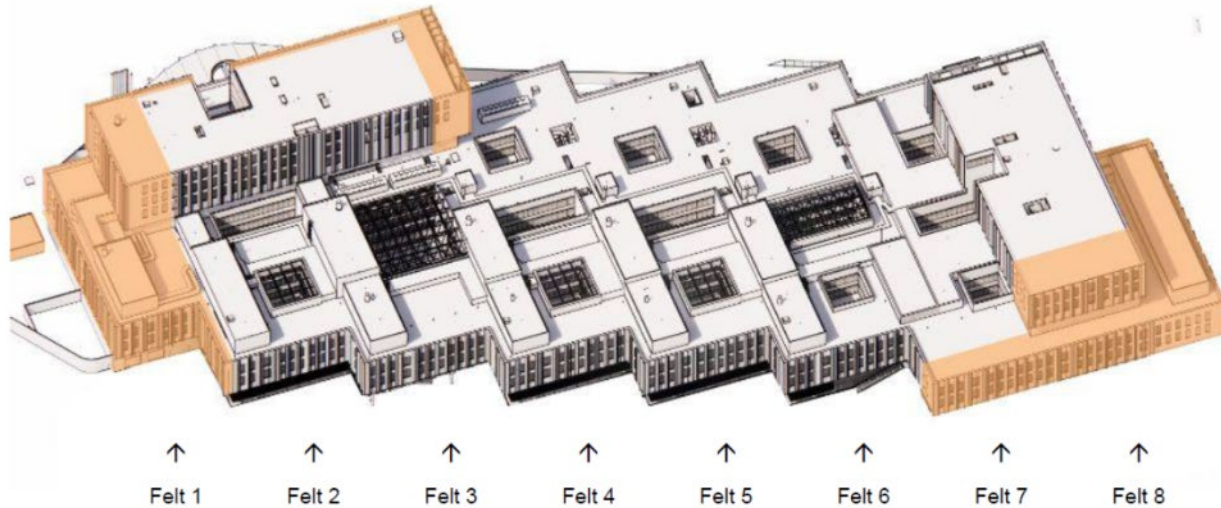
Et felles løft for fremtiden

- Nytt felles anlegg for kjemi, farmasi, livsvitenskap og laboratoriemedisin
- Norges største forsknings- og undervisningsbygg
- Avansert forskningsutstyr
- Samling på tvers av disipliner, enheter og institusjoner (UiO og OUS)
- Tverrfaglig Livsvitenskap
- Nyskapning og nye innovasjoner





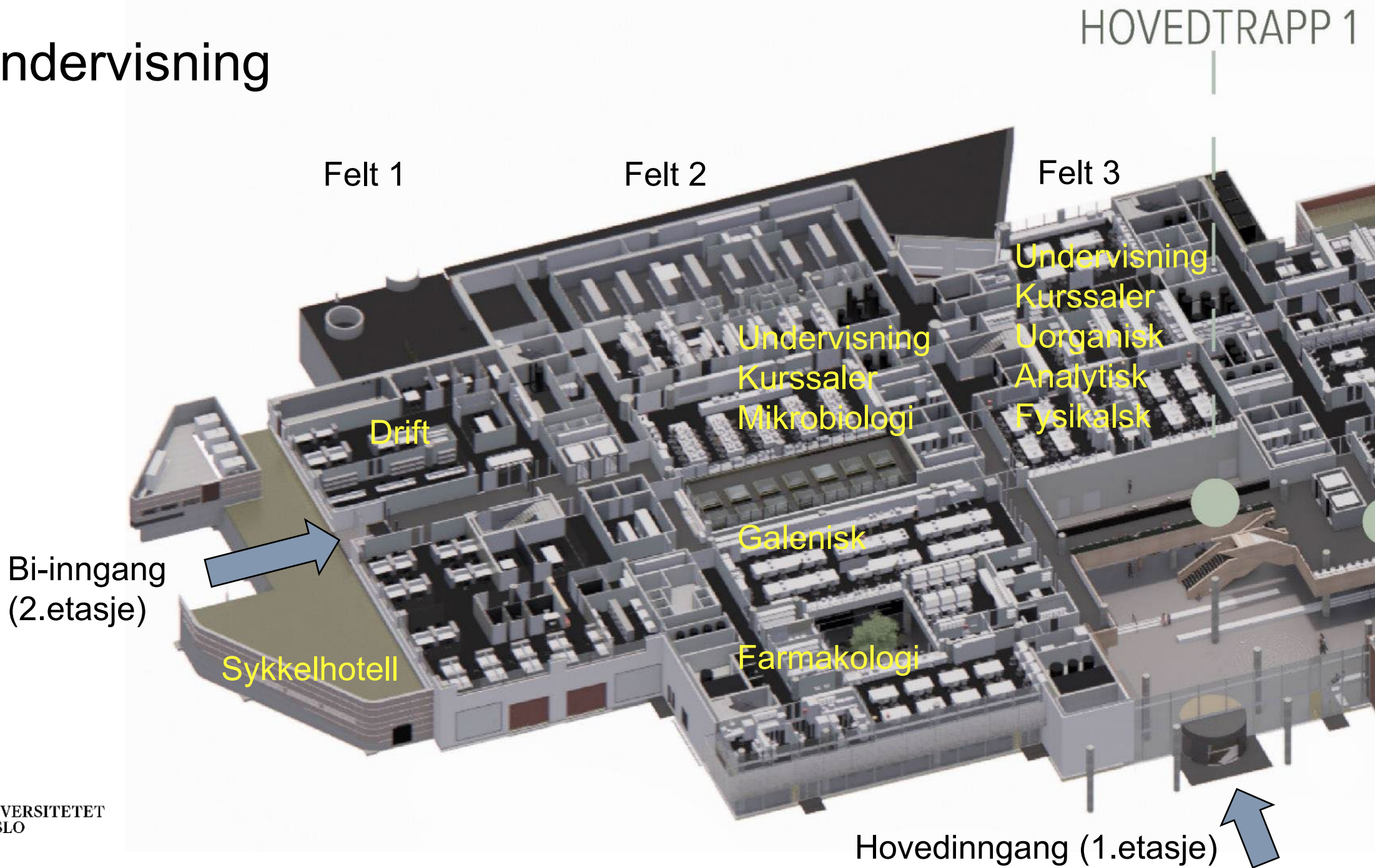
Livsvitenskapsbygget – ny form for fellesskap

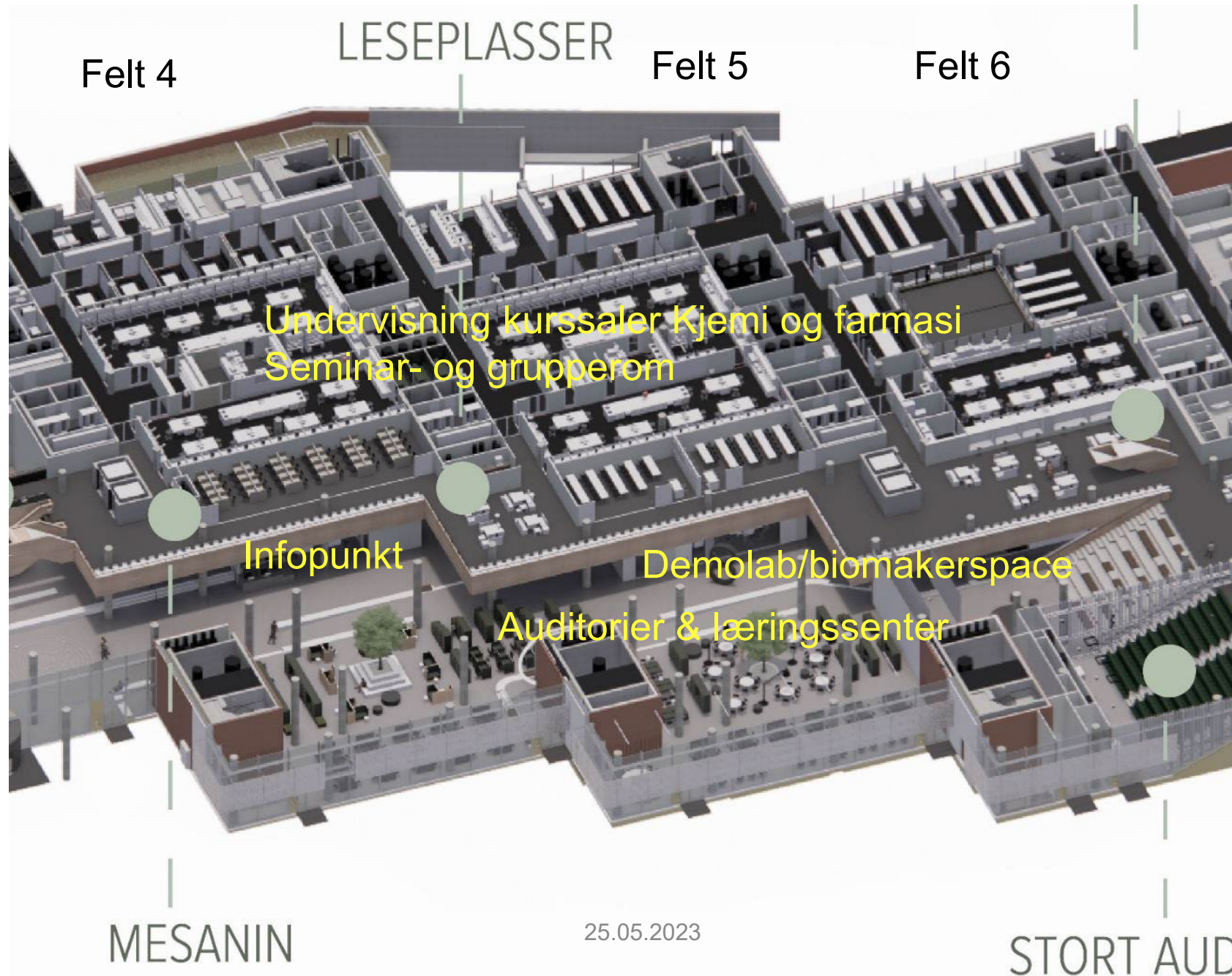


Figur 8-6 Feltinndeling av Livsvitenskapsbygget. Fargede områder angir utvidelser i bygget etter inkludering av OUS i prosjektet

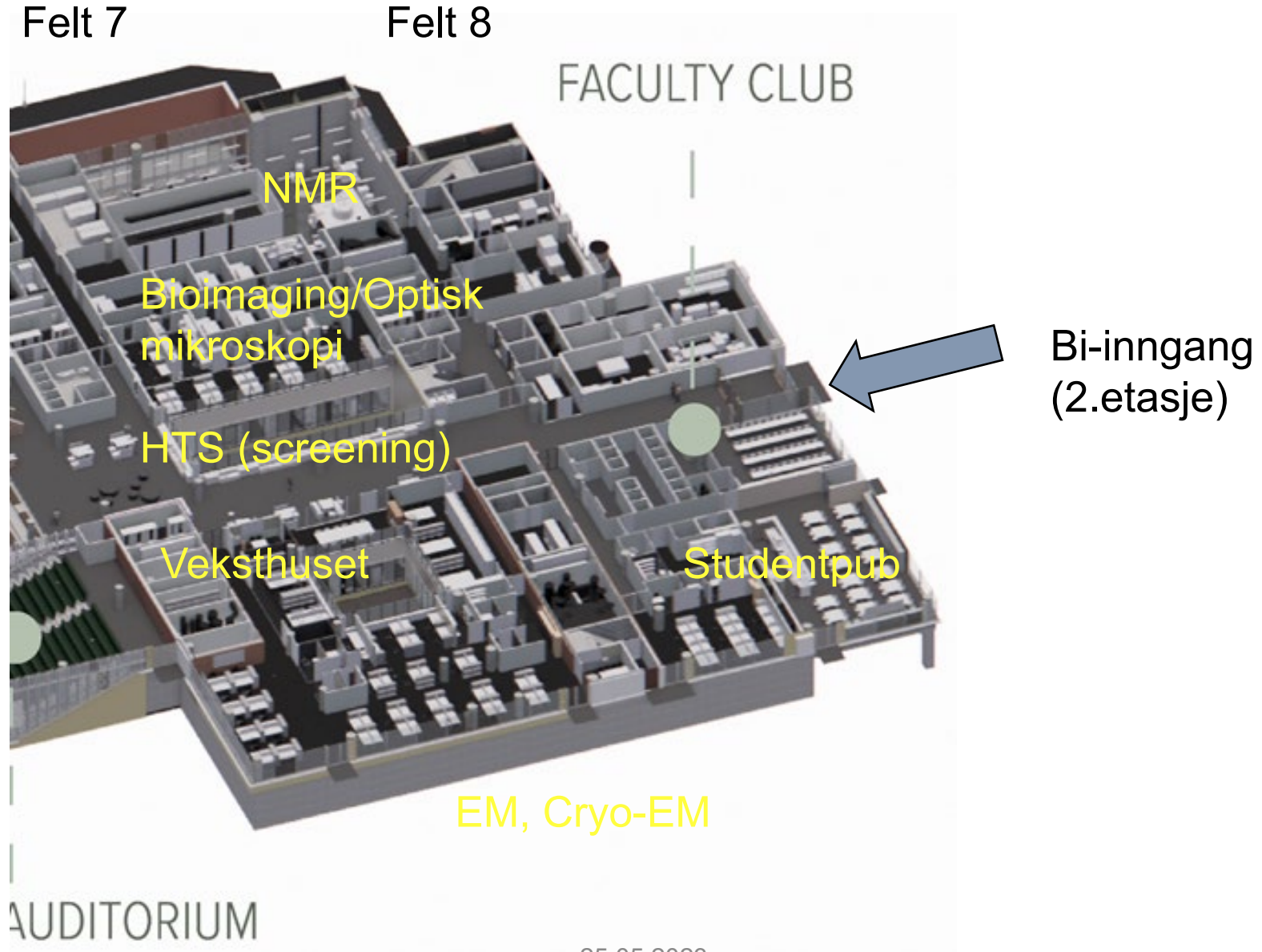
- **Tjenester og service**
 - Mer fellesløsninger for byggets brukere, pågående utredning tjenesteomfang.
 - Driftsløsning i samarbeid Statsbygg (forvalter), UiO og OUS, pågående dialog.
- **Samlokalisering og samarbeid**
 - Ansatte og studenter med tilknytning i faglig- og administrativlinje (institusjon, fakultet, senter, institutt, studieprogram etc.)
 - Deling og sambruk av fasiliteter og utstyr

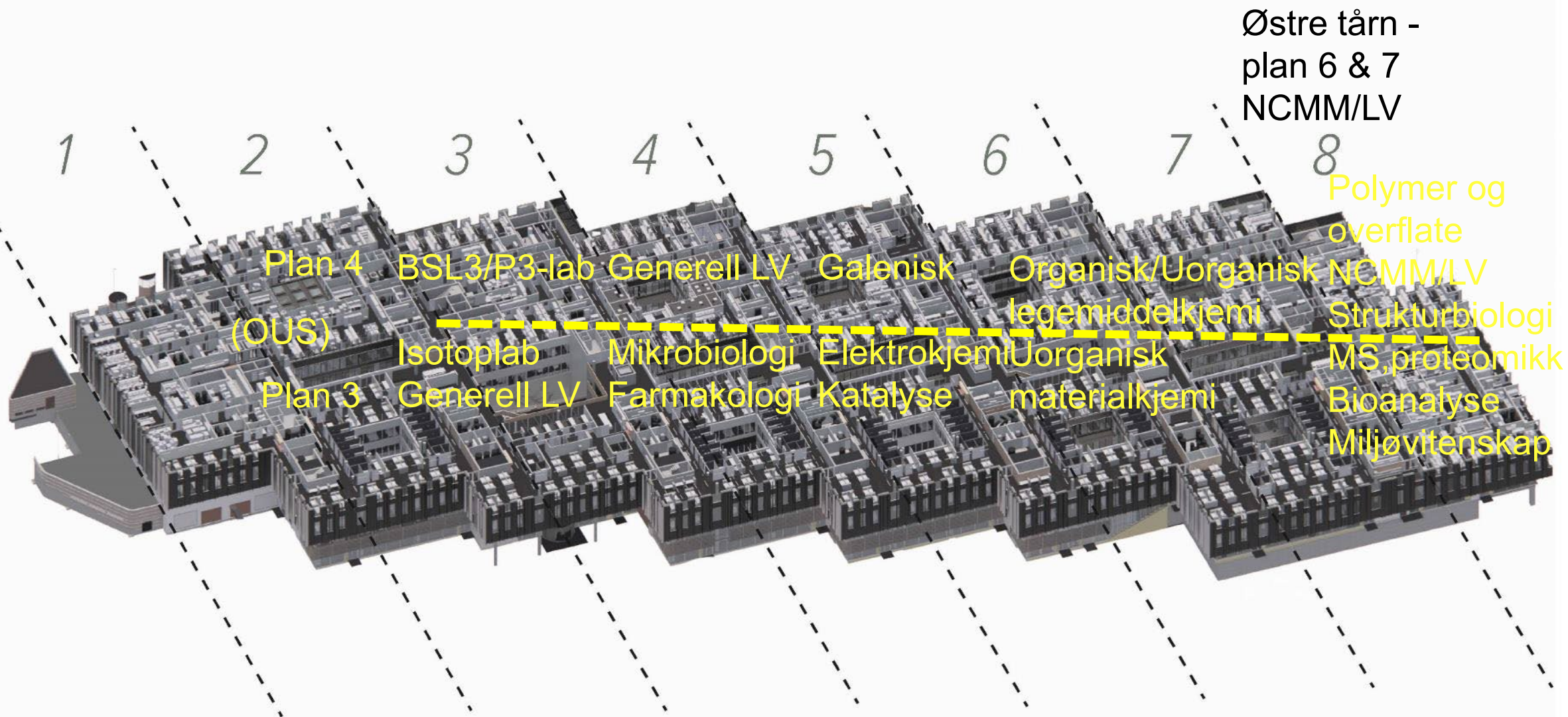
Undervisning





Forskning



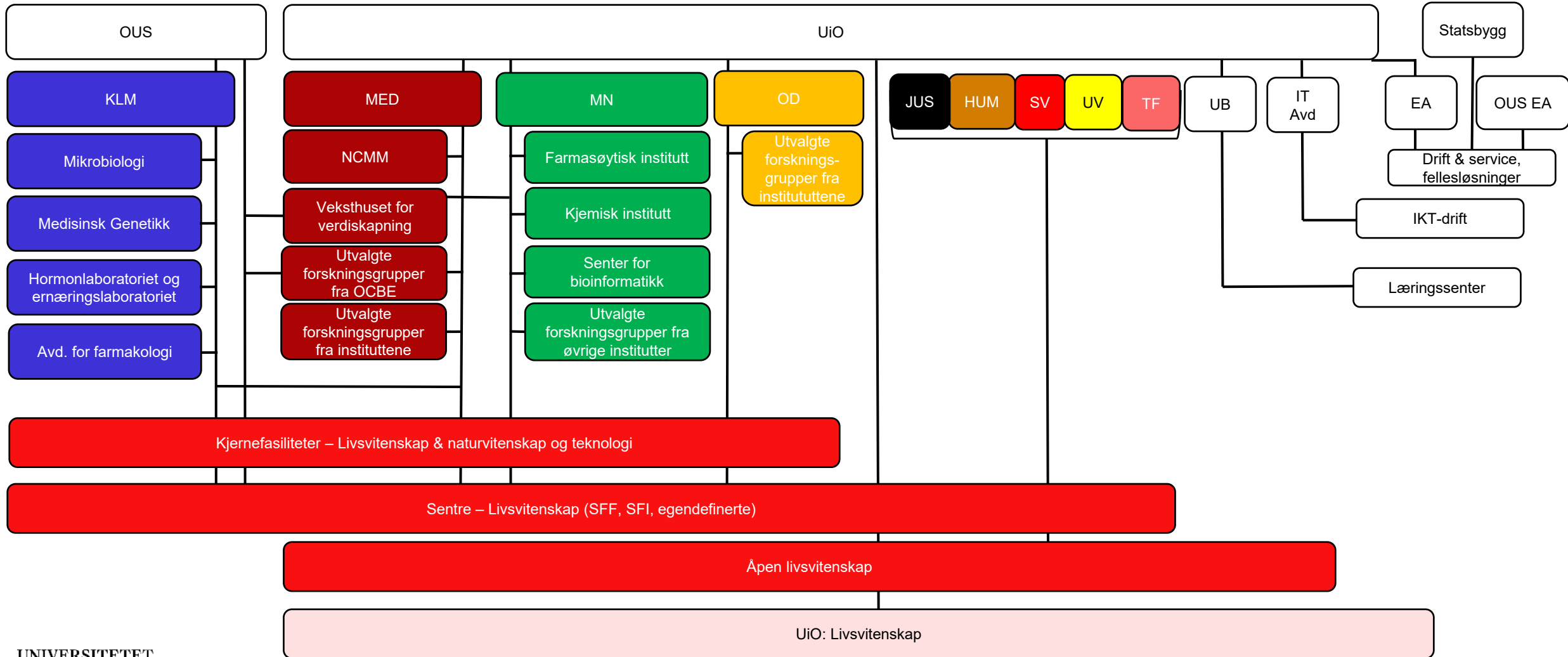


felt 1-8

Samarbeid

- **Kollektivtransport & sykkel**
 - Ingen parkeringsplasser
 - Hovedinngang mot sørvest, 2 bi-innganger
- **Logistikk**
 - Åpen allmenning – 2 hovedtrapper, 3 (4) heisbatterier
 - Tekjokken/pauseareal/vannhull mellom lab og kontor i plan 3 og 4 i allmenning
 - Avfall- og varemottak i felles mottak/økonomigård i bakkant plan 1, transportkorridor i bakkant til heisbatterier
- **Arealdeling**
 - Generiske kontorlokaler – nærhet til funksjonsareal (lab/undervisning/infrastruktur)
 - Grupperom – stor grad av deling og felles bookingsystemer
 - Felles kantine, kaffebar, læringscenter, scene, facultyclub
 - Åpent hus for øvrige ansatte, gjester- og samarbeidspartnere

Organisering i Livsvitenskapsbygget





- Bygningmessig fornyelse
- Samlokalisering og effektiv drift
- Fleksibelt og teknisk robusthet for fremtidige behov og endringer
- Tilrettelegge for tverrfaglig samarbeid og et godt arbeids- og studiemiljø



Siste slide! Spørsmål?