



# Klinikk for laboratoriemedisin

## Livsvitenskapsbygget

**Andreas Matussek**

Klinikkleder, Professor

Klinikk for laboratoriemedisin

Oslo universitetssykehus

Universitetet i Oslo

# Klinikk for laboratoriemedisin (KLM)

- Avdeling for medisinsk biokjemi
- Avdeling for patologi
- Avdeling for mikrobiologi
- Avdeling for medisinsk genetikk
- Avdeling for immunologi og transfusjonsmedisin
- Avdeling for farmakologi
- Avdeling for rettsmedisinske fag

**~ 2000 ansatte innenfor diagnostikk og forskning**

**Livsvitenskapsbygget: 455 innen diagnostikk og 170 i forskning (herav 44 UiO)**

# Hva er mine tanker for KLM i Nye OUS?

- Vi skal være det selvklaare valget for all laboratoriediagnostikk
- Vi skal utvikle vår servise sammen med forskere, pasienter og rekvirenter
- Vi skal være ledende i forskning, utdanning og utvikling av laboratoriefagene
- Vi må utvikle nye fagområder som presisjons-diagnostikk og kunstig intelligens
- Vi skal bidra til at flere pasienter får tilbud om å delta i kliniske studier

# Forutsetninger

- I konseptfasen for Nye OUS planla klinikken et felles laboratoriebygg
- Livsvitenskapsbygget gir klinikken nå en tidligere mulighet «til delvis» samling
- Ny struktur påvirker forutsetningene, konseptene og det helhetlige målbildet

**KLM forventes å utforme en bærekraftig drift som skaper best mulig verdi for forskere, pasienter og rekvirenter!**

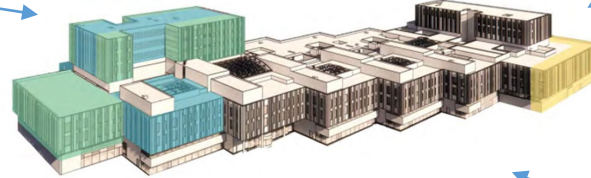
# Funksjoner i KLM til Livsvitenskapsbygget

## Avd. for medisinsk genetik

- Diagnostikk og forskning
- ikke poliklinikken

## Avd. for farmakologi

- Diagnostikk og forskning inkl. RELIS, Seksjon for legemiddelkomite og –sikkerhet og Nasjonalt senter for legemiddelmangel – og beredskap
- ikke dopinglaboratoriet, Farmakologisk institutt og Klinisk forskningspost



## Avd. for mikrobiologi

- Diagnostikk og forskning
- Medieproduksjon OUS og UiO

## Avd. for medisinsk biokjemi,

- Hormon- og ernæringslaboratoriene
- Deler av forskningsseksjonen

- **Felles prøvemottak KLM**
- **Felles glassvask m/UiO**
- **Kjernefasiliteter OUS-UiO**
- **Automatisert fryselager**
- Seminarrom
- Auditorier

# Muligheter med partnerskapet OUS-UiO

- Styrke utvikling av nye fremragende forskningsmiljøer
- Optimalisere bruk av avansert og dyrt utstyr
- Gi unike muligheter for utdanning og innovasjon
- Ha unik tilgang til prøver og data på helse, pasienter og behandling

**Unik arena for fremragende forskning og innovasjon**

# Nasjonalt infrastruktur

## Avansert lysmikroskopi

Harald Stenmark / Stig Ove Bøe (+ IBV)  
(med.fak + mat.nat deler ingeniør)

Tilpasset rom for avansert mikroskop og laser tweezer.  
inkludert utstyrsliste. Plassert 2.etasje Øst

## Kjernefasilitet for strukturbiologi

Bjørn Dalhus + Ute Krengel

Tilpasset lab. inkludert  
utstyrsliste. Plassert 4.etasje Øst

## Norsk konsortium for sekvensering og PM

Dag Undlien

Tilpasset lab, OUS, 8.etasje, Vest

## Kjernefasilitet for proteomikk

Tuula Nyman

Tilpasset lab. inkludert  
utstyrsliste. Plassert 3.etasje Øst

## Biobank Norge

Christian Weem/Wenche Reed (OUS)/KLM

Automatisert robotlager. Plassert  
1.etasje Øst

## Under vurdering

### Metabolomikk

Analytisk kjemi og metabolisme  
Stine Ulven/Nasser Bastani

### ->MS-basert OMICs fasilitet?

Massespektrometrlaboratoriet  
Uggerud

Søknad HSØ metabolomikk  
Elgstøen / OUS-Medisinsk Biokjemi

### CryoEM

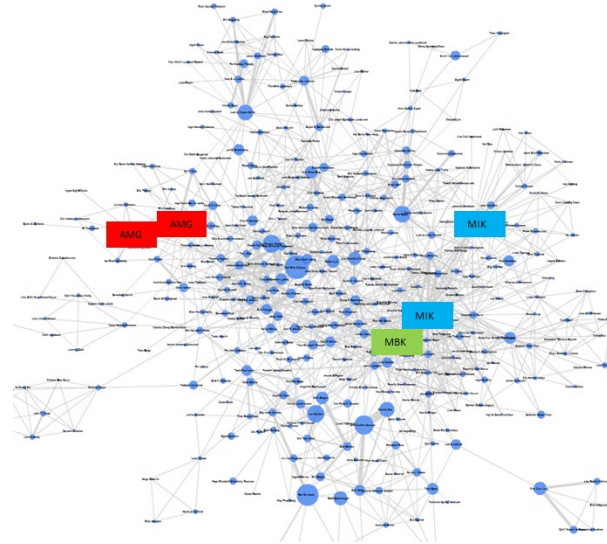
Bygges kompetanse i strukturbiologimiljø. Etableres screening ved EM fasilitetene. «Lett instrument» som start.

# Eksisterende og fremtidige samarbeid

Avdeling for mikrobiologi (MIK)

Avdeling for medisinsk genetikk (AMG)

Avdeling for medisinsk biokjemi (MBK)



Et situasjonsbilde over forfatterskap FØR KLM skulle flytte til LVB (2017) - (nettverkskart over sampubliseringer i KLM). AMG-, MIK- og MBK-grupper er indikert.

**Forskningsgruppene til MIK, AMG og dels MBK vil samlokaliseres i «vest»**

**Noen eksempler på styrket samarbeidsmuligheter:**

MBK og AMG samarbeid om metabolske sykdommer

AMG, FAR og MIK samarbeid om antibiotika resistens, virulens

MIK og AMG samarbeid Sentre for Fremragende Forskning (InteGreat, Cresco) -> Initiativ på enkeltcellelaboratorium (AMG+MIK+NCMM)

**Pågående/initierende samarbeid mellom Farmasøytisk institutt og Kjemisk institutt (forskning, bistillinger og kjernefasiliteter)**





Oslo  
universitetssykehus