

Vet vi om tiltak virker? Eksempler fra pandemi-håndteringen

Pål Surén, Folkehelseinstituttet
Partnerforum, Universitetet i Oslo
1. september 2021

Tiltak mot barn og unge

- Ikke for å beskytte dem selv, men for å beskytte sårbare voksne
- Omfattende, inngripende og langvarige tiltak i mange land
 - Skolestenging
 - Begrensning av fritidsaktiviteter
 - Munnbind
 - Testing og karantene
 - I Norge: Trafikklysmodellen
- Ved pandemiens start: Ikke kunnskapsgrunnlag for noe av dette
- Nå: Noe bedre, men fortsatt store mangler
 - Og kunnskapen vi har, blir ofte ikke tatt hensyn til

Hvordan skaffe kunnskap?

- Gullstandard: Randomisert kontrollert utprøving
- Naturlige eksperimenter
- Observasjonsstudier
- Kvalitative og praktiske erfaringer

1 A cluster randomised trial of the impact of a policy of daily testing for
2 contacts of COVID-19 cases on attendance and COVID-19
3 transmission in English secondary schools and colleges

4

5 **Authors**

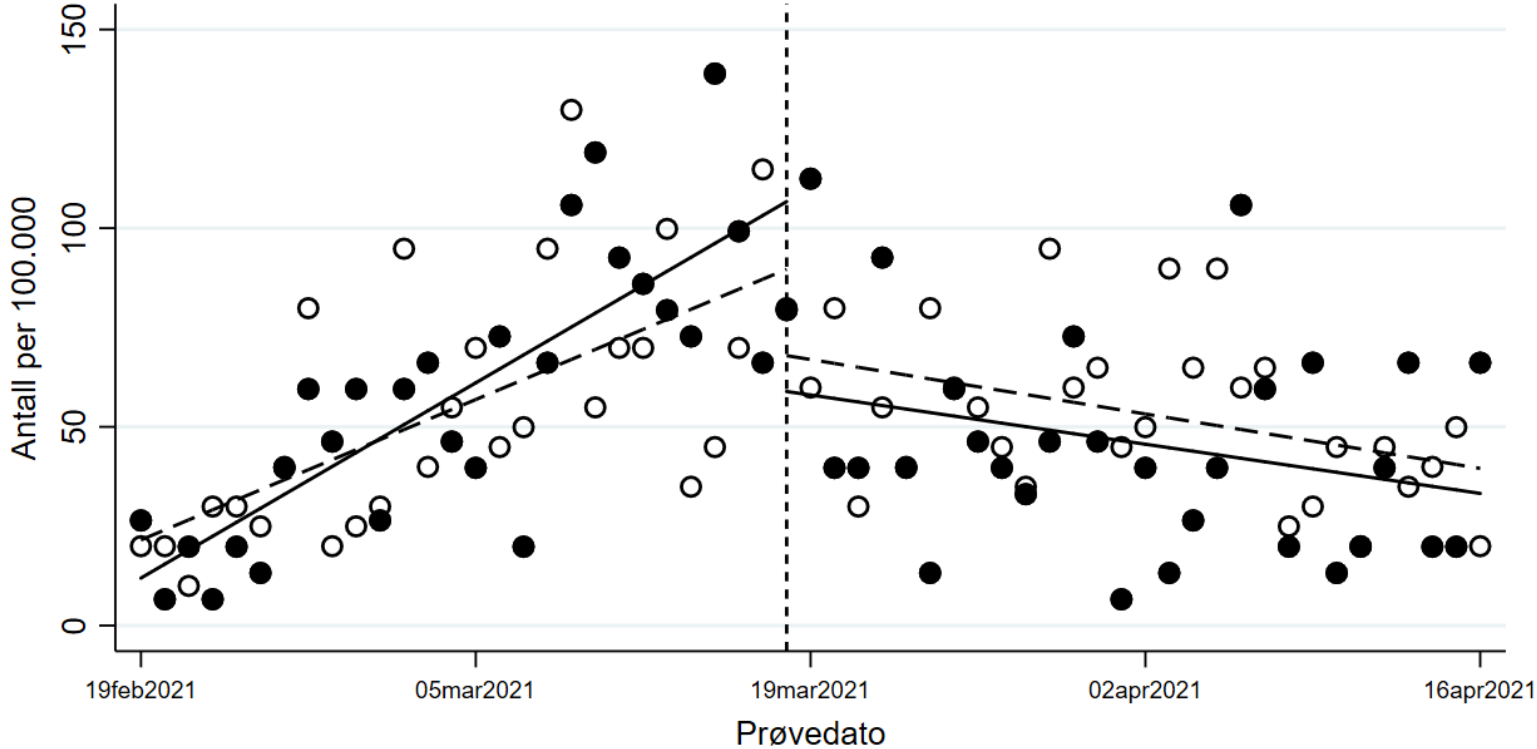
6 Bernadette C Young^{1*}, David W Eyre^{2,3,4*}, Saroj Kendrick⁵, Chris White⁵, Sylvester Smith⁵,
7 George Beveridge⁵, Toby Nonnemacher⁵, Fegor Ichofu⁵, Joseph Hillier⁵, Ian Diamond⁶, Emma
8 Rourke⁶, Fiona Dawe⁶, Ieuan Day⁶, Lisa Davies⁶, Paul Staite⁶, Andrea Lacey⁶, James McCrae⁶,
9 Ffion Jones⁶, Joseph Kelly⁶, Urszula Bankiewicz⁶, Sarah Tunkel⁵, Richard Ovens⁷, David
10 Chapman⁷, Peter Marks⁵, Nick Hicks^{5,8,9}, Tom Fowler^{5,10}, Susan Hopkins⁸, Lucy Yardley¹¹, Tim
11 EA Peto^{1,2,3}

England: Sammenligning av TISK og TIST

- Randomisert studie av 200 skoler:
 - TISK: Karantene + 1 test
 - TIST: Fortsatt skolegang med hurtigtest 5 ganger i 1 uke
- Utført i april–juni 2021
 - Delta-varianten dominerende
 - Skoler åpne i normal drift
- Smitte hos nærkontakter på skolen:
 - TISK: 1,6 %, TIST: 1,5 %
- Totalt fravær 20 % lavere med TIST enn TISK
 - Fortsatt mange i karantene pga. smitte i husstand

Oslo østlige bydeler, alder 6-12 år (barneskole)

Målt før og etter 18. mars

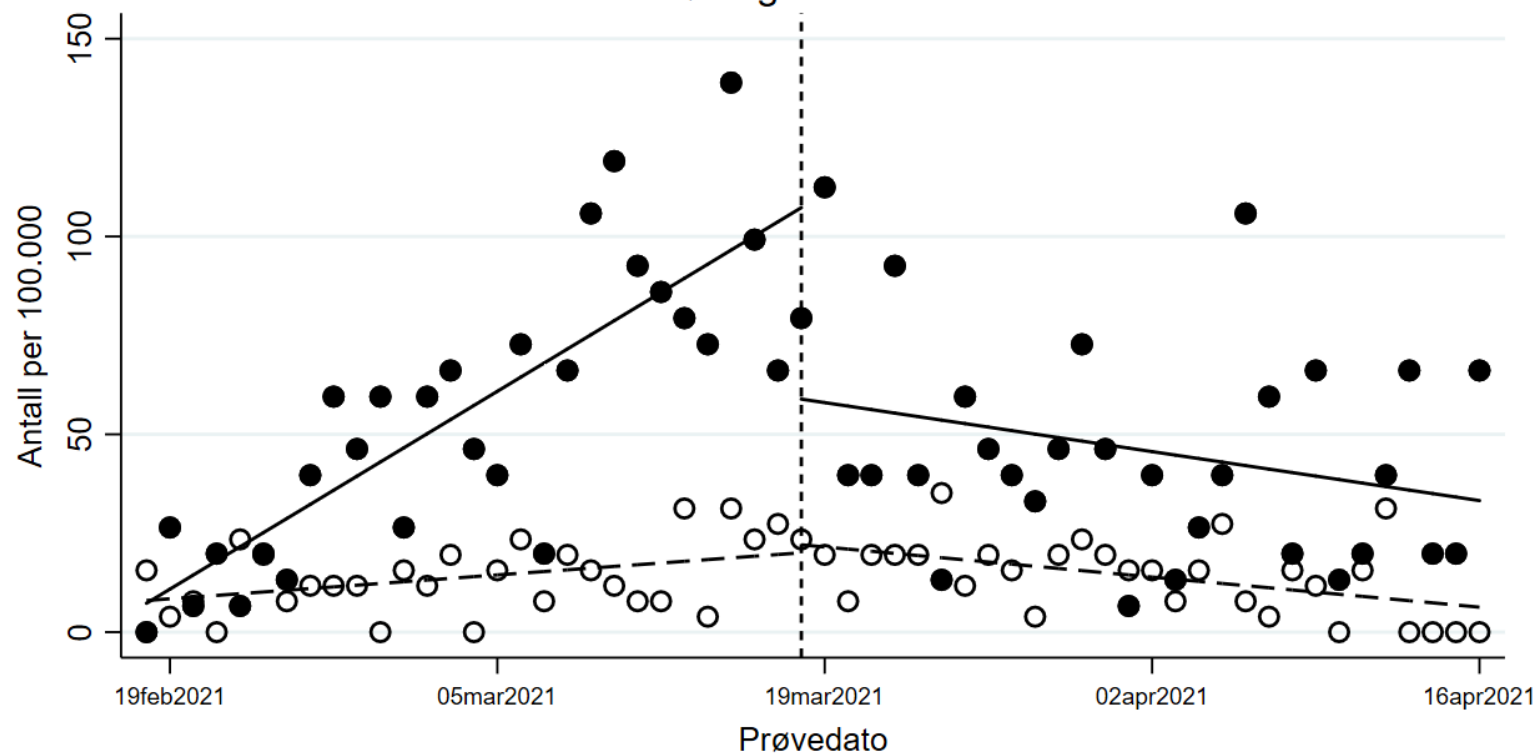


5-7 klassetrinn: ● Daglig insidens — Lineær regresjon
1-4 klassetrinn: ○ Daglig insidens - - - Lineær regresjon

Regression with Newey-West standard errors - lag(0)

Oslo, alder 10-12 år (5. - 7. klasse)

Målt før og etter 18. mars



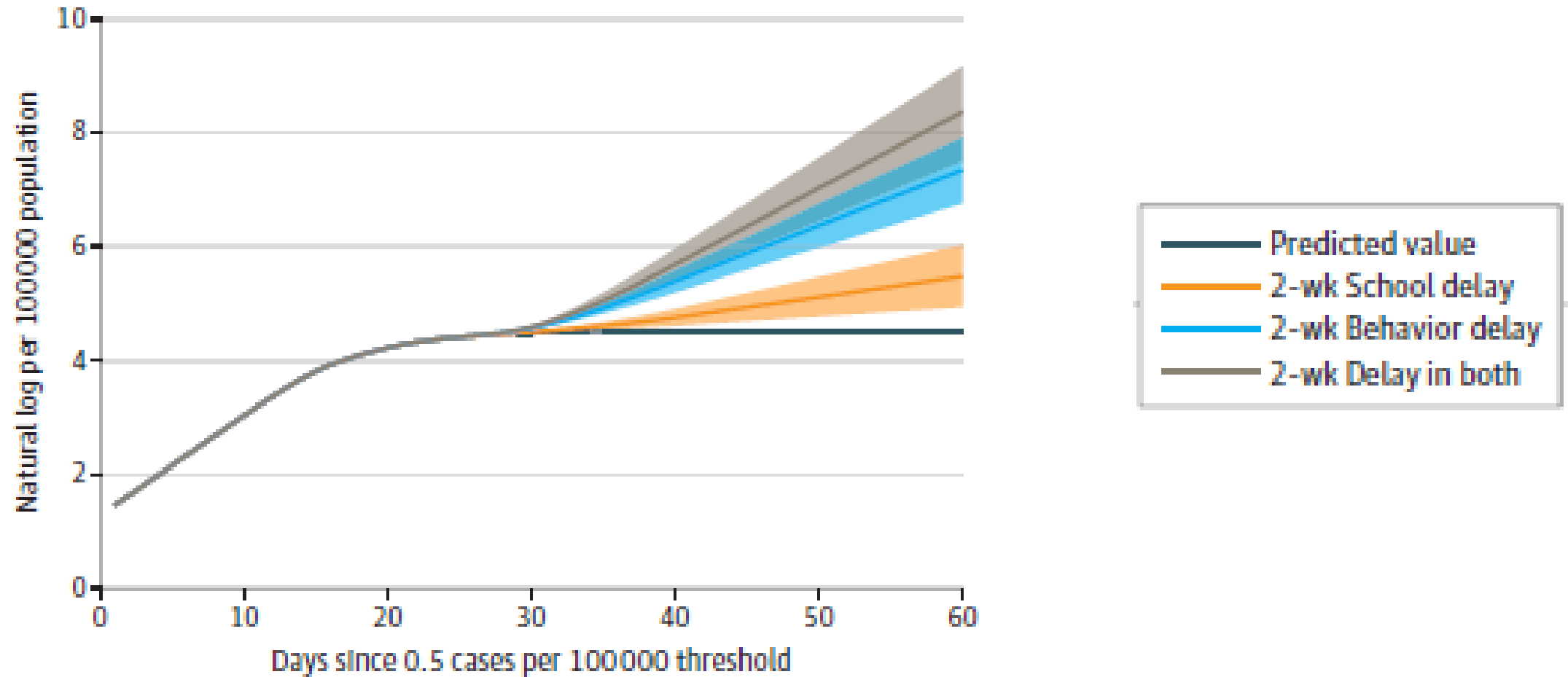
Østlige bydeler: ● Daglig insidens — Lineær regresjon
Vestlige bydeler: ○ Daglig insidens - - - Lineær regresjon

Regression with Newey-West standard errors - lag(0)

Association of the Timing of School Closings and Behavioral Changes With the Evolution of the Coronavirus Disease 2019 Pandemic in the US

Frederick J. Zimmerman, PhD; Nathaniel W. Anderson, BA

A Daily Incidence



Kvalitative og praktiske erfaringer

- Situasjoner som utvilsomt er smittefarlige:
 - Bo i samme husstand
 - Middagsselskaper
 - Busser (russebusser!)
 - Korsang
 - Barer og puber
- Situasjoner med lite rapportert smitte:
 - Teatre og konsertlokaler
 - Treningsentre
 - Barneidrett, utendørsidrett



Hva skal vi kreve av kunnskapsgrunnlag?

- Smittevernloven § 1-5: Et smitteverntiltak skal
 - ha medisinskfaglig begrunnelse
 - være nødvendig av hensyn til smittevernet
 - fremstå tjenlig etter en helhetsvurdering
 - være forholdsmessig
- Er føre-var-tiltak tillatt etter smittevernloven?
- Ofte ikke tid til å vente på godt kunnskapsgrunnlag
 - men avgjørende å innrette tiltakene slik at de fremskaffer mer kunnskap
- Hvordan få gjennomført systematiske utprøvinger?

Takk for oppmerksomheten