

DRI 3001 Våren 2012 Introduksjon

Gruppearbeid og Prosjektstyring

Arild Jansen AFIN

Litt og lett innføring i prosjektstyring

DRI 3001 17-01-2012

Temaer

- Om prosjektoppgaven: Omfang, frister
- Litt om gruppearbeid
- Innledning til prosjektstyring, med utgangspunkt i PSO-tenkningen
- Litt om prosjektrapporten

Mål for forelesningen:

- Forstå noen grunnleggende prinsipper for gruppearbeid
- Få en basis for å utforme en prosjektplan for prosjektet.

Om prosjektet : frister -

- Prosjektet
 - » Gruppeoppgave
 - » Forankret i en organisasjon ("oppdragsgiver")
 - Prosjekt-oppgaven
 - » Teori-del (juridisk/informatisk/samfunnsvitenskapelig)
 - » Empiri-del : Baseres på et virkelig case/problem
 - » Egne analyser og konklusjonen.
 - Form-krav
 - » Lengde : 30-40 sider (12-15 000 ord)
 - » Kildeanvisning og litteratur-liste (referanser)
 - » Dele på skrivingen, men alle står ansvarlig for alt.
- Eksamen :
- » Frist innlevering 1.6
 - » Muntlig (individuell) sensur ca 15-20.juni

Hovedelementene i prosjektet

- Første fase av problembeskrivelse og valg av organisasjon
- Nærmere avgrensning og dypere problemforståelse (lese teori med mer)
- Fastsette opplegg for undersøkelsesopplegg
- Gjennomføre datainnsamling
- Systematisering og analyse av data
- Analyse/Vurderinger
- Beskrivelse av gruppas forslag, løsninger etc
- Konklusjoner
- Skrive ferdig rapporten

DRI 3001 Våren 2012 Introduksjon

Gruppearbeid og Prosjektstyring

Arild Jansen AFIN

Hva en prosjektoppgave kan/bør inneholde (Men ikke nødvendigvis i denne rekkefølgen)

- Innledning til temaet/problemstillingen - motivasjon - bakgrunn ..
- Teoretisk plattform:
 - Beskriver faglig "ståsted", aktuelle begreper og sammenhengen mellom disse osv., som kan brukes i å formulere konkrete forskningsspørsmål
- Undersøkelsesopplegg : metodisk tilnærming -
- Empiri: innsamling av data
 - Bruk av dokumenter, intervjuer, observasjoner,..
- Analyse og drøfting
 - Eventuell drøfting av ulike løsningsforslag
- Konklusjoner

Denne strukturen passer ikke for alle typer oppgaver !

GRUPPEARBEID OG GRUPPEDYNAMIKK

Prosjektarbeid er gruppearbeid:
Nyttig å skille mellom :

- **Innhold:** Hva gruppen skal gjøre
 - Målrettet - instrumentelt : løse oppgaven
- **Prosess:** Hvordan gruppen løser sin oppgave:
Både målrettet og følelsesmessig (emosjonell).
 - Kommunikasjon: Hvem snakker, til hvem, hvor mye
 - Beslutningsprosessen
 - Atferd:
 - Oppgaveorientert
 - Vedlikeholdsorientert
 - Selvorientert
- Gruppenormer: Hva er forventet og akseptabel atferd

GRUPPEARBEIDSTEORI

Effektivisering av gruppearbeidet

Ulike typer oppgaverelaterte faktorer som innfluerer på effektiviteten:

- **Målsettings-spørsmål**
- **Rollespørsmål**
- **Prosedurespørsmål**
- **Interpersonlige spørsmål**

DRI 3001 Våren 2012 Introduksjon

Gruppearbeid og Prosjektstyring

Arild Jansen AFIN

Tilbakemeldinger

- Gi tilbakemelding
 - » Tilbakemelding må være ønsket
 - » Gi tilbakemelding om oppførsel du ser (ikke om antatte motiver, 'er')
 - » Gi tilbakemelding om hvordan ting virker på deg
 - » Gi tilbakemelding så fort som mulig
- Motta tilbakemelding
 - » Gi klart uttrykk for hva du ønsker
 - » Aksepter tilbakemeldingen

DRI 3001 våren 2012 1. forelesning - Arild Jansen, AFIN

7

GRUPPEDYNAMIKK

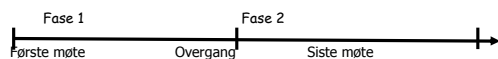
- Oppgaveorientert atferd [måltrettet - fokus på å få et godt resultat]:
 - » Initiativtaking
 - » Åpen informasjonsflyt (fortelle, spørre)
 - » Klargjøre/utdype
 - » Oppsummere
 - » Men i hvilken grad er vi enige: nyttig å sjekke enighet
- "Vedlikeholdsorientert" atferd [Bidra til gode prosesser - godt samarbeidsklima]:
 - » Ordstyring
 - » Oppmuntring og tilbakemeldinger
 - » Harmonisering/kompromisser
 - » Restrukturere og prøve på nytt

DRI 3001 våren 2012 1. forelesning - Arild Jansen, AFIN

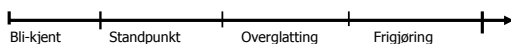
8

To ulike "modeller" for gruppearbeidet

Halvtidsmodellen:



4 Fase -modellen



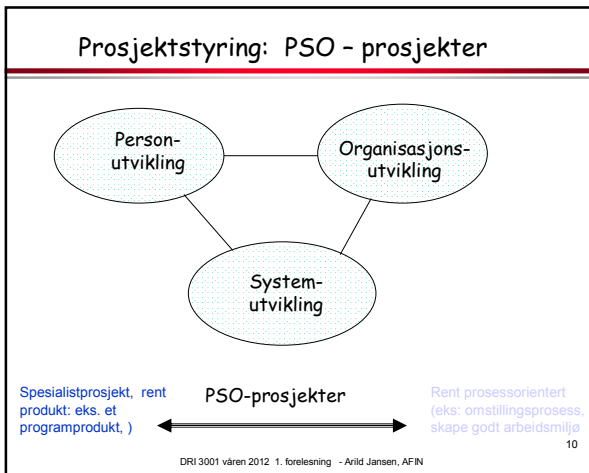
DRI 3001 våren 2012 1. forelesning - Arild Jansen, AFIN

9

DRI 3001 Våren 2012 Introduksjon

Gruppearbeid og Prosjektstyring

Arild Jansen AFIN



- ### Prosjekt og prosjektarbeid
- Prosjekter karakteriseres ved
- Veldefinert: Engangsoppgave
 - Mål-orientert: Skal gi et bestemt resultat
 - Tverrfaglig: Krever forskjellige type ressurser og kompetanse
 - Egen organisering: Ikke samme styringsstruktur som ordinært i en virksomhet
 - Styringsgruppe, prosjektleder og prosjektgruppe
 - Tidsavgrenset: Start- og sluttdato
 - Avgrensede ressurser :
-
- Prosjektet er [som regel] ikke en del av basis- eller linjeorganisasjonen
 - Prosjekt er [som oftest] gruppearbeid: 3 - N deltagere
- 11
- DRI 3001 våren 2012 1. forelesning - Arild Jansen, AFIN

- ### Prosjektarbeidet innhold :
- Klarlegge grunnlaget for prosjektet :
 - » Hva er formål og mål
 - » Hvem er viktige interessenter
 - » Mandat : Eier, bakgrunn, mål, omfang, rammer, økonomi,..
 - Planlegge arbeidet
 - » Oppdeling - milepæler mm
 - Organisere
 - » Ansvarsfordeling - aktiviteter
 - Styre og følge opp
 - » Mål-orientering, ressursbruk, Kvalitetssikring
 - » Sikre god prosjektkultur
 - [Avslutte]
 - » Bidra til en god oppløsning ("la det bli et hyggelig minne ")
- 12
- DRI 3001 våren 2012 1. forelesning - Arild Jansen, AFIN

DRI 3001 Våren 2012 Introduksjon

Gruppearbeid og Prosjektstyring

Arild Jansen AFIN

Gjennomføre prosjektet: problemløsning

- **Situasjonsanalyse** : Hva er rammer og omgivelser for prosjektet
 - » Verdisetting (hvilke verdier skal med?)
 - » Prioritering (avgrensning)
- **Problemanalyse** : hvilket problem skal løses
 - » Informasjonsinnhenting
 - » Problemdefinisjon
- **Løsningsanalyse**
 - » Idéskaping
 - » Skissere alternative løsningsmodeller (teknisk, organisatorisk, ...)
 - » Beslutning: fastlegge konkret løsning
- **Implementeringsanalyse**
 - » Planlegge og gjennomføre
 - » Medbestemmelse

13

DRI 3001 våren 2012 1. forelesning - Arild Jansen, AFIN

Visjon, hovedmål og formålstruktur

- **Visjon:** Overordnet: samlende og motiverende
- **Hovedmål:** Grov beskrivelse av mål(ene)
 - » Både tekniske , organisatoriske,...
- **Delmål:** Konkretisere hovedmål
 - » Bryte ned hovedmål i mindre
- **Resultatmål** Kvantifiserbare mål
 - » Beskrive mål slik at en kan "måle" at de er oppnådd

14

DRI 3001 våren 2012 1. forelesning - Arild Jansen, AFIN

Prosjektstyring - et overblikk (forenklet) :

.....Oppgave Nivå.....	Planlegging	Organisering	Oppfølging
Overordnet (fundament)	Mandat/ formålsstruktur	Prinsippansvarskart	
Oversikt - hoveddeler	Milepelsplan	Milepøls-ansvarskart	Milepølsrapport
	Usikkerhetsanalyse		
Detaljert nivå	Aktivitetsansvarskart		Aktivitetsrapport

15

DRI 3001 våren 2012 1. forelesning - Arild Jansen, AFIN

DRI 3001 Våren 2012 Introduksjon

Gruppearbeid og Prosjektstyring

Arild Jansen AFIN

Fallgruver

- **Brister i fundamentet**
 - Eks: prosjektet ikke godt forankret i virksomheten
 - Sentrale parter er negative til prosjektet
 - Uklare mål
- **Planlegging av prosjektet**
 - For optimistisk, uhensiktsmessig, ufullstendig,...
- **Organisering av prosjektet**
 - Uklar ansvars- og oppgavefordeling, nøkkelpersoner ikke motivert
- **Oppfølging av prosjektet**
 - Uklar forståelse, uegnede planer, svak kommunikasjon,...
- **Utføring av arbeidet i prosjektet**

16

Milepælplanlegging

17

Prinsippansvarskart

Koder (f eks)
 U: Under arbeid
 B: Beslutning
 I: Informasjon
 F: Ferdig ...

Aktiviteter	Ansvarsområdet				
	1	2	3	4	5
A1	F				
B2		B			
C1			U		
D4				U	
A2		I			

18
