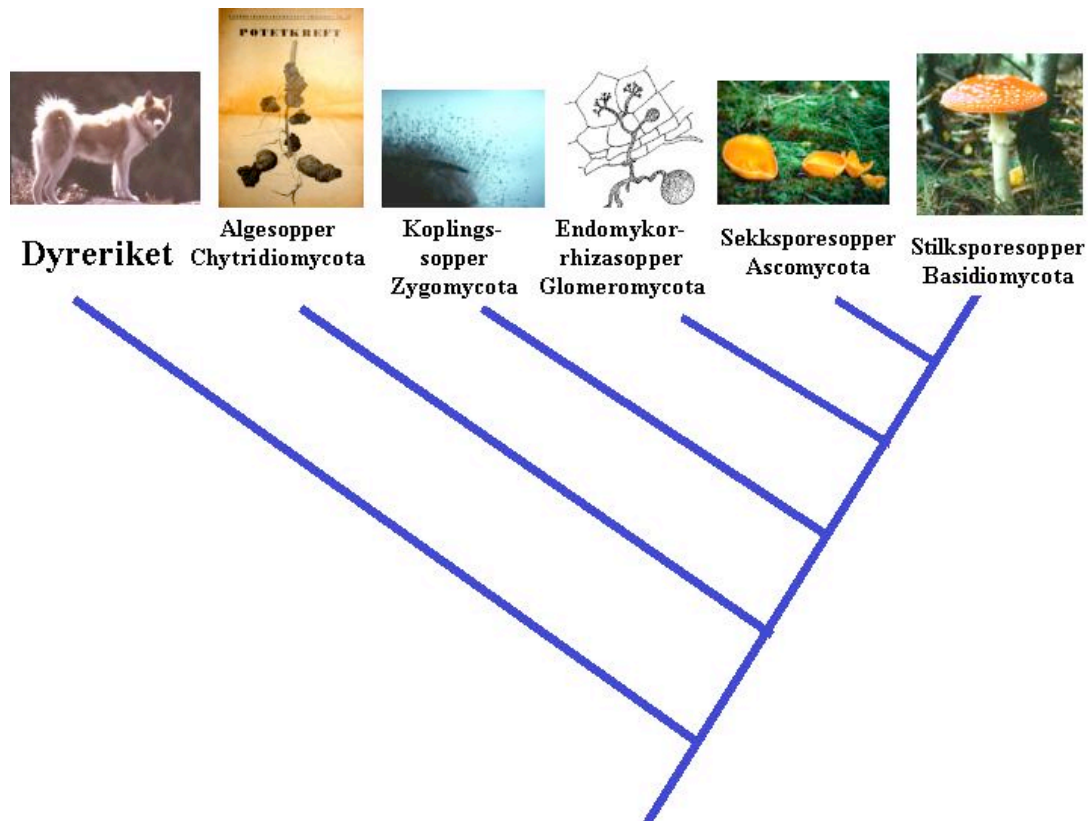
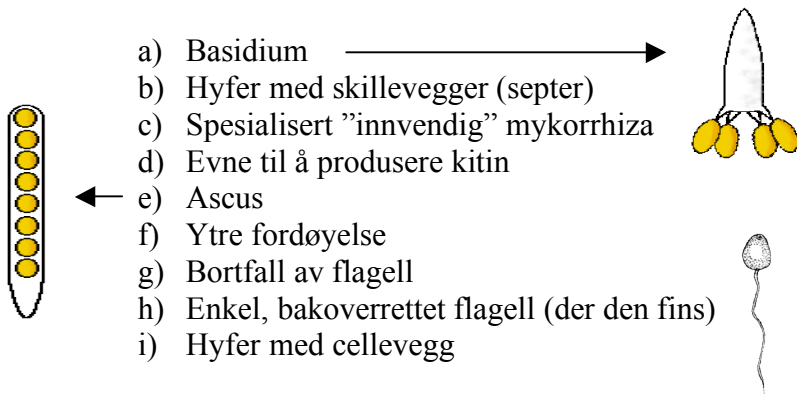


## BIO 1000, kapittel 31 (Sopp) – Klaus Høiland



1) Figuren viser hvordan vi tenker oss fylogenen til soppriket (Fungi) + dyreriket (Animalia). Marker posisjonen til følgende karakterer:



2) Karakteren g (bortfall av flagell) regner mange som å ha oppstått ved konvergens. Dette gjør at én av rekkene må oppfattes som parafyletisk og en annen som polyfyletisk. Hvilke? (Tips: figur 31.11 på side 613 i læreboka.)

3) Hvordan skiller soppriket seg fra dyreriket? Oppgi i det minste 3 karakterer. (Tips: Ernæringsform, bygning av celler, livssyklus.)

4) Soppenes økologi: Hvilke 3 hovedstrategier fins?

5) Hva inngår i lav? Hva inngår i mykorrhiza?

6) Hvorfor fikk meldrøye eller mjølauke *Claviceps purpurea* så stor betydning i Europas historie?

7) Hvorfor er følgende utsagn er gyllen leveregel? "Spis aldri en sopp hvis du ikke vet med absolutt sikkerhet at den er spiselig!"