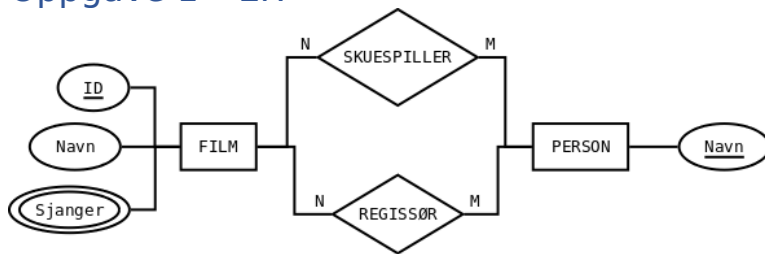


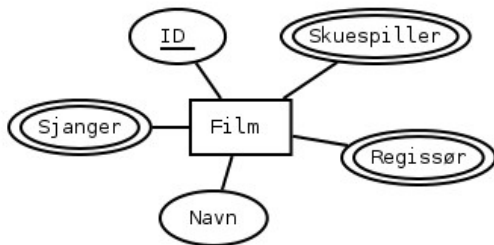
Uke 4

Pensum: Kap 3.9-3.10, 9.1

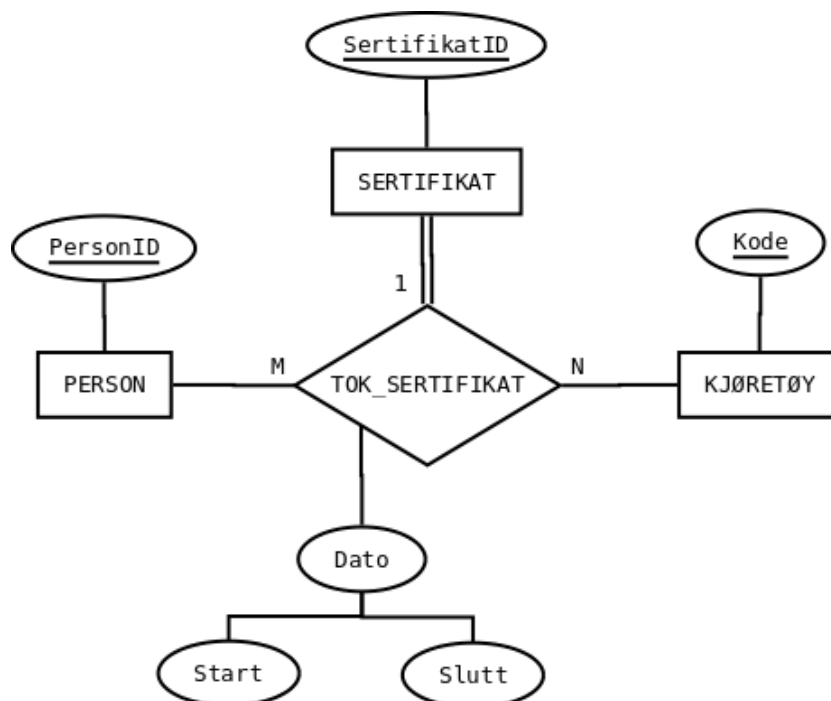
Oppgave 1 - ER



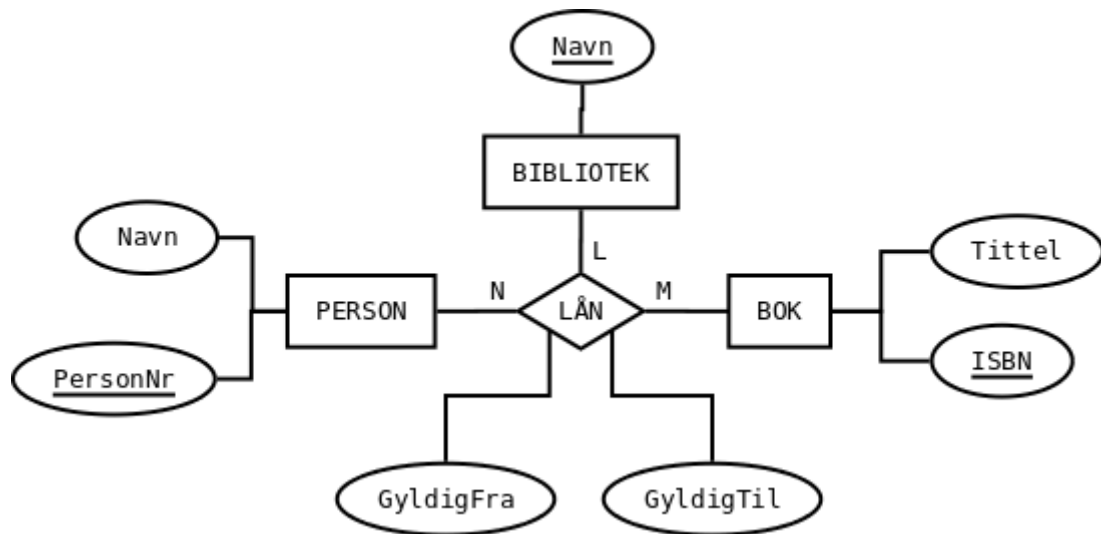
eller



Oppgave 2 - Ternær relasjon



Oppgave 3



Person(PersonNr, Navn)

Bok(ISBN, Tittel)

Bibliotek(Navn)

Lån(Person, Bok, Bibliotek, Gyldig_fra, Gyldig_til)

hvor

Lån(Person) refererer til Person(PersonNr)

Lån(Bok) refererer til Bok(ISBN)

Lån(Bibliotek) refererer til Bibliotek(Navn)

Oppgave 4

Vi får følgende databaseskjema (hvor kandidat/primærnøker er understreket):

Student(StudentNr, Fornavn, Etternavn, Fødselsdato, Gateadresse, Postnummer)

Pårørende(StudentNr, Telefonnummer, Navn, Relasjon)

Student_telefon(StudentNr, Telefonnummer)

Emne(Emnekode, Emnenavn)

Semester(Emnekode, Semester)

Tar_Emne(StudentNr, Emnekode)

Gruppelærer(StudentNr, Emnekode)

hvor

Student_telefon(StudentNr) refererer til Student(StudentNr)

Pårørende(StudentNr) refererer til Student(StudentNr)

Semester(Emnekode) refererer til Emne(Emnekode)

Tar_Emne(Emnekode) refererer til Emne(Emnekode)

Tar_Emne(StudentNr) refererer til Student(StudentNr)

Gruppelærer(StudentNr) refererer til Student(StudentNr)
Gruppelærer(Emnekode) refererer til Emne(Emnekode)

Oppgave 5

