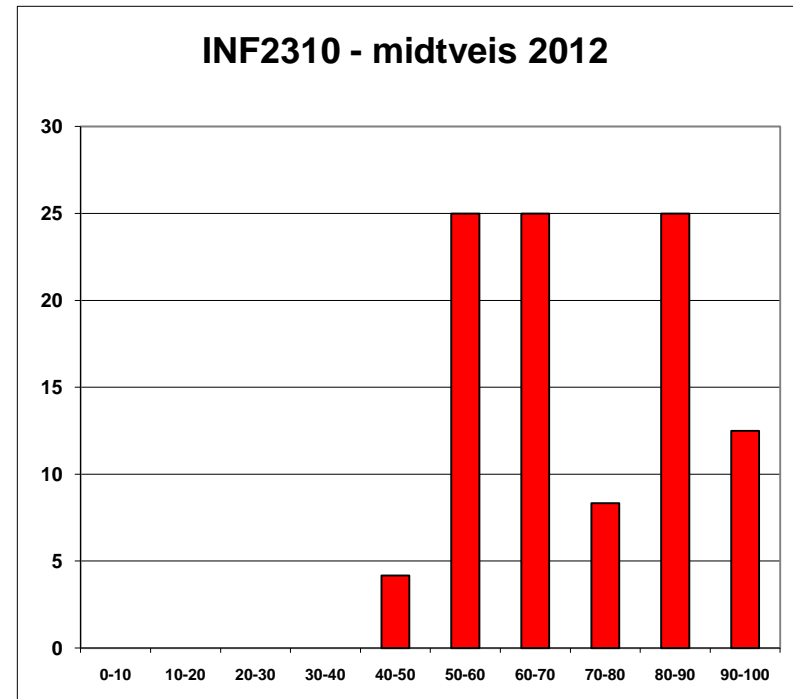


**Resultat av sensuren på midttermin-eksamen i INF2310 27.03.2012**  
**Alle 20 delspørsmål ble gitt lik vekt, og total poengsum er normert til 100.**

kandidatnummer	poengsum	bin	antall	%
262	81,3			
267	82,3	0-10	0	0
269	67,8	10-20	0	0
271	60,5	20-30	0	0
272	90,0	30-40	0	0
273	80,3	40-50	1	4
275	68,5	50-60	6	25
276	59,8	60-70	6	25
277	76,3	70-80	2	8
278	88,8	80-90	6	25
279	47,8	90-100	3	13
280	91,5			
282	88,0			
283	60,3			
284	61,3			
285	51,5			
286	70,0			
287	56,8			
288	93,8			
290	65,0			
292	53,8			
293	86,0			
295	51,0			
296	58,8			
gjennomsnitt		70,4		
median		68,1		



**Dette resultat teller ca 30 % på karakteren.**  
**Avsluttende skriftlig eksamen teller ca 70%.**  
**Karakteren fastsettes på bakgrunn av total score**