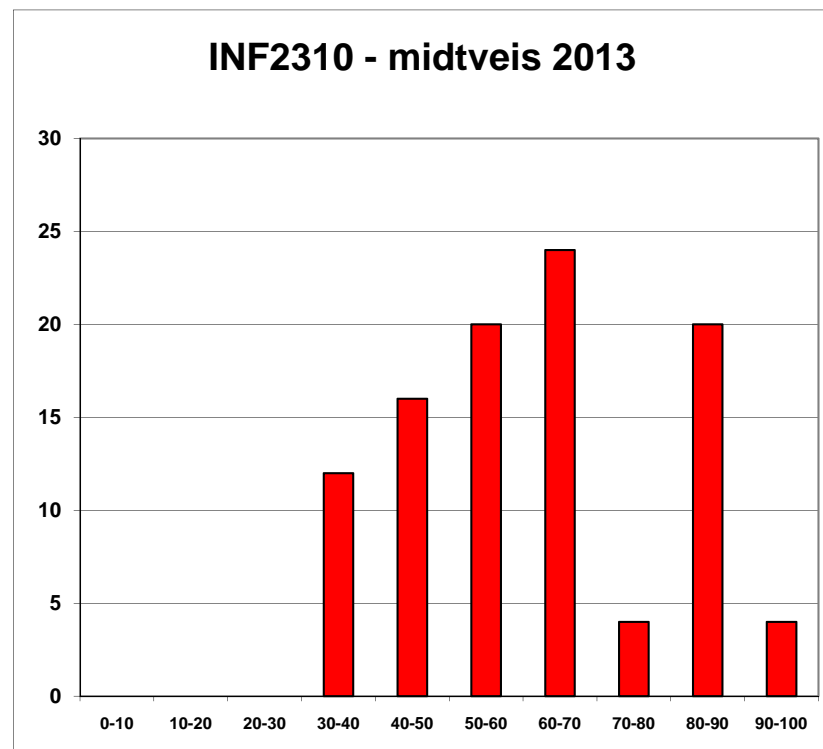


Resultat av sensuren på midttermin-eksamen i INF2310 19.03.2013
Alle 21 delspørsmål ble gitt lik vekt, og total poengsum er normert til 100.

kandidatnummer	poengsum	bin	antall	%
2	46,0			
5	66,5	0-10	0	0
7	75,0	10-20	0	0
8	60,3	20-30	0	0
9	36,0	30-40	3	12
10	67,7	40-50	4	16
13	35,5	50-60	5	20
17	61,0	60-70	6	24
18	84,1	70-80	1	4
20	81,5	80-90	5	20
21	59,1	90-100	1	4
23	65,0			
24	46,9	SUM	25	100
28	34,8			
29	57,4			
30	58,3			
35	57,9			
36	88,3			
37	44,3			
38	53,1			
41	84,1			
42	91,0			
48	67,9			
49	86,9			
50	43,1			
	gjennomsnitt			62,0
	median			60,3



Dette resultat teller ca 30 % på karakteren.
Avsluttende skriftlig eksamen teller ca 70%.
Karakteren fastsettes på bakgrunn av total score