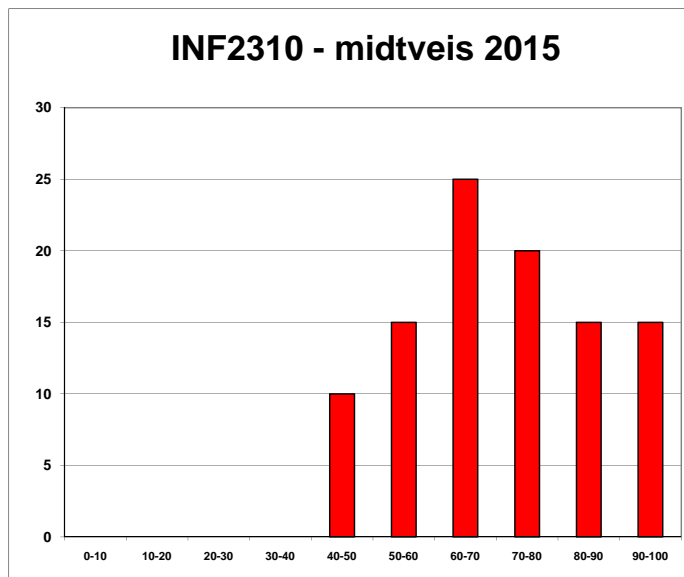


**Resultat av sensuren på midttermin-eksamen i INF2310 24.03.2015**  
**Alle 19 delspørsmål ble gitt lik vekt, og total poengsum er normert til 100.**

kandidatnummer	poengsum	bin	antall	%
21	65,0			
22	61,9	0-10	0	0
23	44,3	10-20	0	0
24	91,6	20-30	0	0
28	84,5	30-40	0	0
29	66,6	40-50	2	10
32	54,0	50-60	3	15
33	47,4	60-70	5	25
34	70,0	70-80	4	20
37	55,5	80-90	3	15
43	69,0	90-100	3	15
44	80,8			
45	94,8	SUM	20	100
46	78,7			
49	94,5			
51	57,4			
52	79,0			
54	88,4			
57	63,4			
59	70,6			
<b>gjennomsnitt</b>	<b>70,8</b>			
<b>median</b>	<b>69,5</b>			



**Dette resultat teller ca 30 % på karakteren.**  
**Avsluttende skriftlig eksamen teller ca 70%.**  
**Karakteren fastsettes på bakgrunn av total score**

Kandidat	1a	b	c	2a	b	c	3a	b	c	d	e	f	4a	b	5a	b	c	d	e
21	7,5	9,5	6,5	10	5	10	10	10	9	9,5	10	7,5	0	0	9	5	2,5	2,5	0
22	7,5	6	6,5	5,5	4,5	0	10	10	9	9,5	10	9	0	0	10	10	0	10	0
23	7	5,5	6,5	2,5	2,5	2,5	8,5	10	7,5	6	10	8	0	0	0	0	5	2,5	0
24	10	10	10	10	10	10	10	10	10	10	10	9,5	7,5	10	10	10	4,5	10	2,5
28	10	10	4,5	10	10	10	10	10	10	9	10	9,5	5,5	6,5	10	8,5	7	10	0
29	7	8,5	6,5	10	9,5	10	9,5	10	7	3,5	10	8	2,5	2	10	5,5	2	2	3
32	5,5	8	5,5	7,5	10	7	6,5	7,5	5,5	7,5	10	3,5	2,5	0	10	6	0	0	0
33	7,5	7	10	1	1	1	6,5	10	6,5	6	10	6	3,5	4	10	0	0	0	0
34	10	10	10	10	2,5	7,5	10	10	6,5	9,5	10	10	9,5	0	10	7,5	0	0	0
37	7,5	8	10	0	0	6	10	10	6,5	9	10	10	3,5	0	0	10	2,5	2,5	0
43	7,5	9	6,5	4,5	2,5	0	10	10	9	9	10	9	5,5	9,5	10	9,5	7	2,5	0
44	10	10	10	5,5	5,5	10	9,5	10	8	8,5	10	10	4,5	10	10	10	4,5	7,5	0
45	8	10	10	10	10	10	10	10	8	9,5	10	9,5	8,5	10	10	10	7	10	9,5
46	10	9,5	10	4	5	10	10	10	8,5	9	10	10	10	10	10	8	1,5	0	4
49	10	10	10	10	10	10	10	10	8,5	9,5	10	10	4,5	8,5	10	9	10	9,5	10
51	7	8,5	6,5	10	2,5	1	10	10	9,5	8	10	10	5	0	0	6	0	5	0
52	8,5	10	10	9,5	10	5,5	8,5	4,5	5,5	8,5	4,5	8	7	7,5	10	10	5	7,5	10
54	10	8,5	10	10	10	10	9	10	7,5	8	10	7,5	2,5	10	10	10	5	10	10
57	10	9	10	10	5	1	10	10	8	8	10	8	2	0	10	6	3,5	0	0
59	10	9	9,5	10	10	0	10	10	7,5	8	10	10	0	10	10	6	4	0	0
Middelverdi	8,5	8,8	8,4	7,5	6,3	6,1	9,4	9,6	7,9	8,3	9,7	8,7	4,2	4,9	8,5	7,4	3,6	4,6	2,5
Standardavvik	1,5	1,4	2,0	3,4	3,7	4,2	1,1	1,3	1,3	1,6	1,2	1,7	3,1	4,6	3,6	3,1	2,9	4,2	4,0