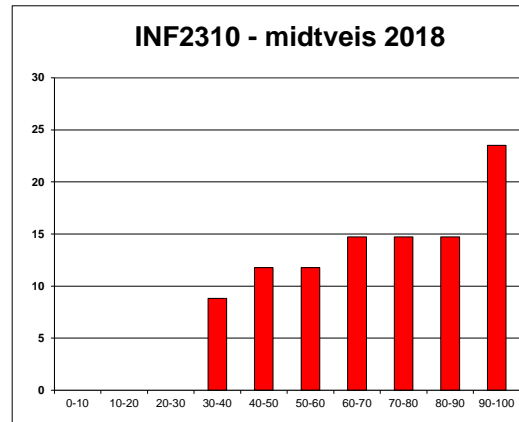


Resultat av sensuren på midttermin-eksamen i INF2310 20.03.2018

Alle 22 delspørsmål ble gitt lik vekt, og total poengsum er normert til 100.

bin	antall	%
0-10	0	0
10-20	0	0
20-30	0	0
30-40	3	9
40-50	4	12
50-60	4	12
60-70	5	15
70-80	5	15
80-90	5	15
90-100	8	24
SUM	34	100



Dette resultat teller ca 30 % på karakteren.

Avsluttende skriftlig eksamen teller ca 70%.

Karakteren fastsettes på bakgrunn av total score

Kandidat	1a	b	c	2	3	4a	b	5a	b	6	7	8a	b	c	d	9a	b	c	10a	b	c	d	poengsum	kandidatnummer
15702	10	10	5	5	8	5	5	7	7	3,5	2,5	0	2	0	3,5	3,5	0	7	0	0	0	0	38,2	15702
15704	7	8	8	6,5	10	5,5	0	10	7	6	7,5	10	10	10	10	2,5	10	2,5	10	10	10	10	77,5	15704
15706	10	8	10	9,5	10	10	7	10	10	10	10	10	10	10	10	10	10	7,5	10	10	10	10	96,4	15706
15709	8,5	8,5	10	0	9	0	0	10	2	5	2	0	0	0	5	0	0	0	5	0	4	4	33,2	15709
15710	0	4,5	0	7,5	10	5,5	0	10	0	10	8,5	0	0	0	7,5	0	0	0	10	2	6,5	2	38,2	15710
15711	10	8,5	10	10	10	10	3,5	10	4	10	9,5	10	8,5	6	5,5	0	10	10	10	4,5	10	10	81,8	15711
15712	8	8,5	10	9,5	10	10	7,5	10	10	10	10	10	9	10	8,5	7	10	9,5	10	7,5	10	9,5	93,0	15712
15713	10	9	10	9,5	10	10	10	10	8,5	10	10	10	10	10	10	8,5	10	10	10	9	10	10	97,5	15713
15714	7	5	7,5	9,5	10	7	3,5	10	10	10	3,5	9	0	0	5	2	0	0	2,5	6,5	5	0	51,4	15714
15716	8	10	8,5	2,5	8	0	0	10	10	7,5	10	10	8,5	9,5	9	0	0	4,5	10	8,5	7,5	7	67,8	15716
15717	10	10	10	10	10	7,5	1	7,5	10	10	10	10	10	9	9	10	10	10	10	10	10	10	92,7	15717
15719	10	8	2,5	5	10	10	5	10	1	10	7	10	0	0	5	10	10	6	8,5	8	8,5	8	69,3	15719
15720	10	6,5	10	9	10	10	10	10	10	10	10	10	10	9,5	10	10	10	10	10	10	9,5	9,5	97,3	15720
15721	10	7,5	10	10	10	10	10	10	8,5	10	10	10	9,5	0	7,5	10	10	10	10	8	10	10	91,4	15721
15724	10	7	10	8	8	10	5	10	8,5	8	10	7,5	1	1	6,5	10	10	5,5	10	10	10	10	80,0	15724
15725	10	9,5	7,5	8	8	2,5	0	10	8	10	5	0	0	0	4,5	8	0	8	0	0	0	0	45,0	15725
15726	0	0	8,5	5	10	3	5,5	9,5	9	2	0	0	0	0	0	0	0	0	10	9,5	10	8,5	41,2	15726
15727	10	10	7	0	10	0	0	8,5	7	10	10	0	0	0	0	0	0	0	7,5	9,5	8	8,5	48,2	15727
15729	7,5	7	7,5	8,5	8	10	0	10	7	10	9	9,5	0	0	5,5	0	0	6,5	10	0	7,5	0	56,2	15729
15732	10	10	10	9,5	9,5	10	10	10	8	10	10	10	10	9,5	8	10	10	10	10	10	10	10	97,5	15732
15737	0	2	2	8	10	7,5	0	9	4	5,5	6,5	4,5	5,5	4,5	5	0	10	5	8	8	7,5	7,5	54,6	15737
15738	10	10	10	9,5	8	10	10	10	6	1	8,5	0	0	0	0	7,5	10	10	9	6,5	0	0	61,9	15738
15741	10	10	5	9,5	10	10	10	10	8	10	10	10	10	3,5	5,5	10	10	8,5	9,5	10	10	8	89,8	15741
15742	5	10	6,5	9	8	10	10	7,5	6,5	10	10	0	6,5	0	6,5	8	10	8	9,5	8,5	10	7,5	75,9	15742
15743	8,5	10	10	0	8	7,5	10	7,5	10	10	3,5	0	4,5	0	4,5	8,5	10	10	0	5	0	5	60,2	15743
15747	0	5	9	9	10	10	10	5	4	10	0	10	8,5	0	5	9	10	5	10	10	10	10	72,5	15747
15748	10	8,5	10	10	8,5	10	10	10	10	10	7,5	0	10	0	5,5	0	0	10	8,5	10	9	9	76,2	15748
15749	0	6,5	5,5	9	10	0	10	9	5,5	10	10	3,5	10	3,5	9	9	0	8,5	7,5	4,5	5	5,5	64,3	15749
15751	7,5	8	10	9	9	10	10	10	5	10	5,5	5	10	2,5	9	9	10	10	10	8,5	9	9	84,6	15751
15754	8,5	9	10	10	8	10	0	9	0	8	7	5	10	0	8	10	10	5	0	0	0	0	58,0	15754
15755	6	10	10	9	10	10	4,5	7,5	10	5,5	10	10	7,5	0	5	7	10	10	10	9	10	8,5	81,6	15755
15756	5	5	10	10	10	10	10	10	10	10	10	10	10	9,5	9	10	10	10	10	10	10	8	93,9	15756
15760	10	8,5	10	10	10	5,5	10	7,5	7,5	10	4,5	10	5,5	5	6	6,5	10	0	10	8,5	10	8,5	78,9	15760
15763	8,5	10	10	10	8	0	0	8	3	8,5	10	0	0	0	4	0	0	10	5	0	4,5	1	45,7	15763
Middeilverdi	7,5	7,9	8,2	7,8	9,3	7,3	5,5	9,2	6,9	8,5	7,6	6,0	5,8	3,3	6,2	5,8	6,5	6,7	8,0	6,8	7,4	6,6	70,3	
Standardavvik	3,5	2,4	2,7	3,0	0,9	3,7	4,3	1,3	3,1	2,5	3,2	4,6	4,4	4,2	2,8	4,3	4,9	3,7	3,4	3,7	3,6	3,8	20,0	