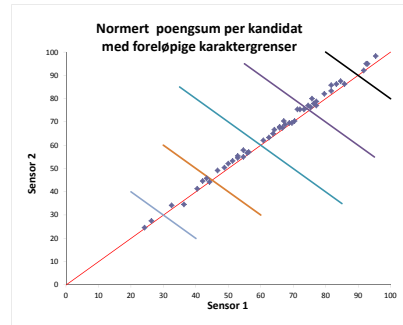
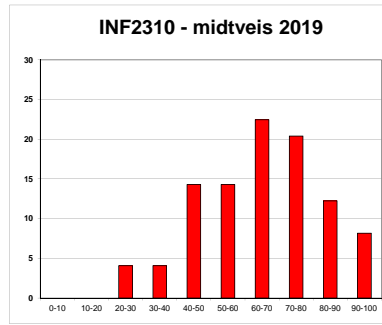


Resultat av sensuren på midttermin-eksamen i INF2310 29.03.2019

Alle 24 delspørsmål ble gitt lik vekt, og total poengsum er normert til 100.

bin	antall	%
0-10	0	0
10-20	0	0
20-30	2	4
30-40	2	4
40-50	7	14
50-60	7	14
60-70	11	22
70-80	10	20
80-90	6	12
90-100	4	8
<b>SUM</b>	<b>49</b>	<b>100</b>



Dette resultat teller ca 30 % på karakteren.

Avsluttende skriftlig eksamen teller ca 70%.

Karakteren fastsettes på bakgrunn av total score

kandidat	1a	b	c	d	e	f	g	2a	b	c	d	3a	b	4a	b	c	5a	b	c	6a	b	7a	b	c	poengsum	kandidat	
15501	0	5,5	5	7	10	2	9,5	8	2,5	8,5	4,5	0	0	10	10	0	8,5	10	7,5	1,5	5,5	9	5,5	5	56,1	15501	
15502	0	0	0	7,5	10	9	10	8	10	7,5	5	0	5	10	10	2	7	2	0	6,5	7,5	5	0	9,5	55,0	15502	
15503	0	0	5	5	9,5	0,5	10	6	7,5	7,5	0	2	5	10	10	5	10	10	10	8	8	10	8,5	9,5	66,3	15503	
15504	2	0	8,5	8,5	10	1	10	0	0	6	0	5	5	10	10	5	10	10	10	2,5	7,5	10	7	9,5	61,9	15504	
15505	7,5	0	8,5	5	10	10	10	7,5	8	10	10	10	7	10	10	7	5,5	6,5	10	9	9	2,5	0	9	76,5	15505	
15507	0	0	8,5	9	10	0	10	7	6	7	5	0	0	10	10	10	7,5	5,5	10	0	10	0	0	0	53,1	15507	
15509	0	0	10	10	10	0	10	6,5	10	10	7,5	10	8,5	10	10	0	9	9	10	5	7,5	10	5,5	10	75,2	15509	
15510	0	0,5	10	1,5	8,5	6	10	7,5	10	10	10	0	0	7,5	10	0	8,5	7	10	0	0	2	0	0	49,8	15510	
15511	2	5	10	10	8,5	2,5	7	5,5	0	10	5	9,5	10	10	10	5	8	10	10	2,5	7,5	7,5	4,5	9	70,6	15511	
15512	0	0	9	10	10	5	10	7,5	4,5	7	7,5	0	0	10	0	0	7,5	5	7,5	0	0	3,5	0	0	43,6	15512	
15513	0	0	9,5	2,5	6	0	10	8	7,5	10	0	0	0	10	10	2	8	10	1	0	0	3,5	5	4	44,8	15513	
15514	0	2,5	10	0	10	0	10	10	10	10	10	10	10	10	10	0	10	10	10	5	7,5	10	7,5	9,5	75,9	15514	
15516	7,5	7,5	9,5	7,5	9	10	10	7,5	8	10	5,5	10	7,5	10	10	2	8	10	10	10	7,5	7,5	7,5	9	84,2	15516	
15517	9,5	0	9,5	10	9,5	7,5	10	7,5	5	10	2	0	5,5	10	10	0	10	10	10	10	6,5	10	4,5	10	74,0	15517	
15520	8,5	7,5	9,5	10	10	10	10	7,5	8,5	10	10	10	10	10	10	10	10	10	10	10	8	10	6,5	9,5	94,4	15520	
15525	0	9,5	10	10	10	9	10	8	10	10	5	5	6	10	10	2	10	10	10	4	2	10	5	9,5	76,1	15525	
15526	0	0	10	8	5,5	1	10	2	0	10	0	0	0	0	0	0	8	0	10	0	0	0	0	0	26,9	15526	
15527	0	0	2,5	7,5	10	10	0	5,5	0	7,5	5	0	0	10	10	0	8,5	10	10	0	0	10	6	10	49,4	15527	
15531	2	7,5	10	10	10	1	10	7,5	10	10	4,5	0	5,5	10	10	0	8	9	7,5	6,5	10	5	6	5	68,8	15531	
15532	0	0	8	8	10	10	10	8	10	10	5	0	5	10	10	10	10	10	10	7,5	10	10	6	9,5	78,0	15532	
15535	8,5	10	10	10	10	10	10	7,5	10	10	10	10	10	10	10	10	10	10	10	10	10	10	6,5	10	97,1	15535	
15536	2	7,5	10	10	9	4	10	8	10	7	0	0	1	10	10	2	9,5	10	10	10	10	10	6,5	9,5	73,4	15536	
15540	10	8,5	10	8,5	10	10	10	8	10	10	8	10	10	10	10	7,5	8,5	10	10	10	10	10	6,5	9,5	93,8	15540	
15542	1	2	10	10	9	7,5	10	8	0	7,5	8	1	2,5	10	10	10	8,5	10	10	5	2	10	2	9,5	68,4	15542	
15543	0	3	0	5	10	3,5	7,5	8	0	7,5	0	0	0	0	0	0	8,5	10	7	0	0	5	0	5	33,6	15543	
15544	10	10	10	10	10	10	10	7,5	10	10	7	10	10	10	10	5,5	9	10	10	10	10	10	2	9,5	92,1	15544	
15546	8,5	10	9,5	10	10	10	10	10	10	9	7	10	8,5	10	10	10	8,5	8,5	10	0	0	10	6,5	7,5	84,8	15546	
15547	5,5	0	10	9	10	10	10	8	5,5	8	7	10	10	10	10	0	10	10	9	10	10	10	6,5	9,5	82,7	15547	
15548	0	0	8,5	8	10	5	10	2,5	0	8	0	5,5	5	10	10	1	8	10	10	5,5	0	5	2,5	5,5	54,4	15548	
15549	0	0	0	5	7,5	0,5	2	7,5	10	5,5	4,5	5	5,5	10	10	0	10	10	10	2,5	7,5	8,5	6,5	7	56,5	15549	
15551	0	0	10	10	9	1,5	10	8	10	7	9	0	5,5	10	10	0	10	10	2	2	10	7	9,5	66,9	15551		
15552	0	0	6,5	9	9,5	9	10	10	10	10	7	10	8,5	10	9,5	5,5	8	10	10	3	10	10	2	7,5	77,1	15552	
15555	0	5	10	10	8,5	2,5	10	7,5	10	10	7	2,5	7,5	10	10	10	2	2,5	0	10	10	5	7	0	69,8	15555	
15556	0	0	10	5	0	0	2	1,5	0	0	0	0	0	10	0	0	9,5	5,5	10	0	0	5	0	0	24,2	15556	
15558	0	0	5	8,5	10	4	10	7,5	0	7,5	0	0	0	10	10	0	7,5	10	0	0	0	4	0	4	40,9	15558	
15561	0	0	10	9	10	2	10	2	10	7	0	0	5,5	10	10	0	7,5	3	10	0	0	0	0	0	44,2	15561	
15562	0	0	10	7,5	9,5	3,5	7,5	7,5	2	5	5	0	5,5	10	8	0	8,5	5	10	0	7	8	2	7,5	54,0	15562	
15564	4	2,5	10	9	7,5	2	10	7,5	10	7	8	2,5	5	10	10	0	8	5,5	10	2,5	10	10	5	10	69,4	15564	
15566	0	0	6	6	5,5	4,5	5	10	7	5	2	7,5	10	10	8	10	10	10	8	10	0	2	7,5	62,9	15566		
15567	0	0	1,5	5	10	3,5	10	2,5	0	10	0	0	0	0	0	0	8,5	4,5	10	0	0	10	0	9,5	35,2	15567	
15568	0	8,5	10	10	0	10	5,5	10	10	7	9,5	10	10	10	10	10	10	10	10	10	10	6,5	9,5	86,3	15568		
15569	0	0	9,5	8,5	9,5	0,5	10	7,5	10	7	7	0	3,5	10	9	10	8	10	10	0	7,5	10	4,5	2,5	64,6	15569	
15572	0	0	8	2,5	5,5	1	10	5,5	10	10	5	0	0	10	10	2	7,5	10	5	0	5	0	3,5	4,5	48,2	15572	
15573	5	9	10	8,5	9,5	0	10	10	7,5	10	7	5	3	10	10	4	10	10	10	7,5	5	10	6,5	9,5	78,2	15573	
15574	0	0	10	10	10	4,5	10	8	7,5	9	7	0	0	10	10	3,5	10	6,5	10	3	0	0	0	7	56,9	15574	
15576	0	0	0	10	9,5	9,5	10	10	10	7	7	0	0	10	10	7,5	7	10	5	10	10	10	0	7,5	66,7	15576	
15577	10	9,5	10	9	10	7	10	7,5	10	10	0	10	10	10	10	3,5	8	10	10	2	4,5	10	3,5	9,5	81,1	15577	
15779	0	2	10	10	10	10	10	8	8,5	10	8	9	6,5	10	10	10	10	10	10	10	7,5	10	9	10	86,3	15779	
15580	0	0	0	10	10	8,5	7,5	8	10	10	7,5	9,5	5,5	10	10	0	8,5	10	10	2	10	10	0	4	67,3	15580	
Middelværdi	2,1	2,7	7,9	8,8	9,1	4,8	9,1	7,9	6,8	8,5	5,1	3,9	4,8	9,3	8,9	3,7	8,8	8,4	8,9	4,2	5,8	7,4	3,8	7,1	65,2		
Standardavvik	3,5	3,8	3,3	2,5	1,8	3,9	2,3	2,3	4,0	2,6	3,4	4,4	3,7	2,4	3,1	4,1	1,1	2,7	2,6	3,9	4,1	3,7	2,9	3,3	17,8		