

# SKOLEEKSAMEN I

**KULKOM1001** - Innføringsemne: Forståelsesformer og  
perspektiv

**27. mai 2016**

**6 timer**

Ingen hjelpemidler, annet enn ordbøker som er kontrollert av SV-infosenter, er tillatt under eksamen.

Sensur for eksamen faller 17. juni kl. 14.00. Sensuren publiseres i Studentweb ca kl. 15.00 samme dag.

Sensuren regnes som mottatt av studentene når den publiseres i Studentweb. Vi minner om at kandidater som ønsker begrunnelse må be om dette **senest 1 uke etter sensur er falt**.

Frist for å klage på karakteren er tre uker etter sensur er falt. Informasjon om rutiner for begrunnelser og klager ved Institutt for sosiologi og samfunnsgeografi finnes på emnesiden.

Oppgavesettet består av **3 sider** inkludert denne.

Kandidaten skal levere både originalen og kopien av besvarelsen. Kladd skal ikke leveres.

**NB!** Skriv hardt nok til at kopien blir leselig. Tusj penn kan ikke brukes.

Husk å notere deg kandidatnummeret ditt.

Du skal besvare både oppgave 1 og oppgave 2. I oppgave 2 besvarer du enten oppgave 2A, eller 2B. Oppgave 1 teller 1/3 og oppgave 2 teller 2/3 av den endelige karakteren.

**NB!** En sensor skal lese kopien av besvarelsen også. Skriv slik at den blir leselig.

## Oppgave 1

Redegjør *kort* for fire av de fem følgende begrepene med utgangspunkt i pensum. Gi gjerne eksempler.

- a) Aktant
- b) Normer
- c) Sosial mediearkitektur
- d) Overgangsrite
- e) Nanny-kjede («nanny chain»)

## Oppgave 2

Besvar ÉN av følgende langsvarsoppgaver:

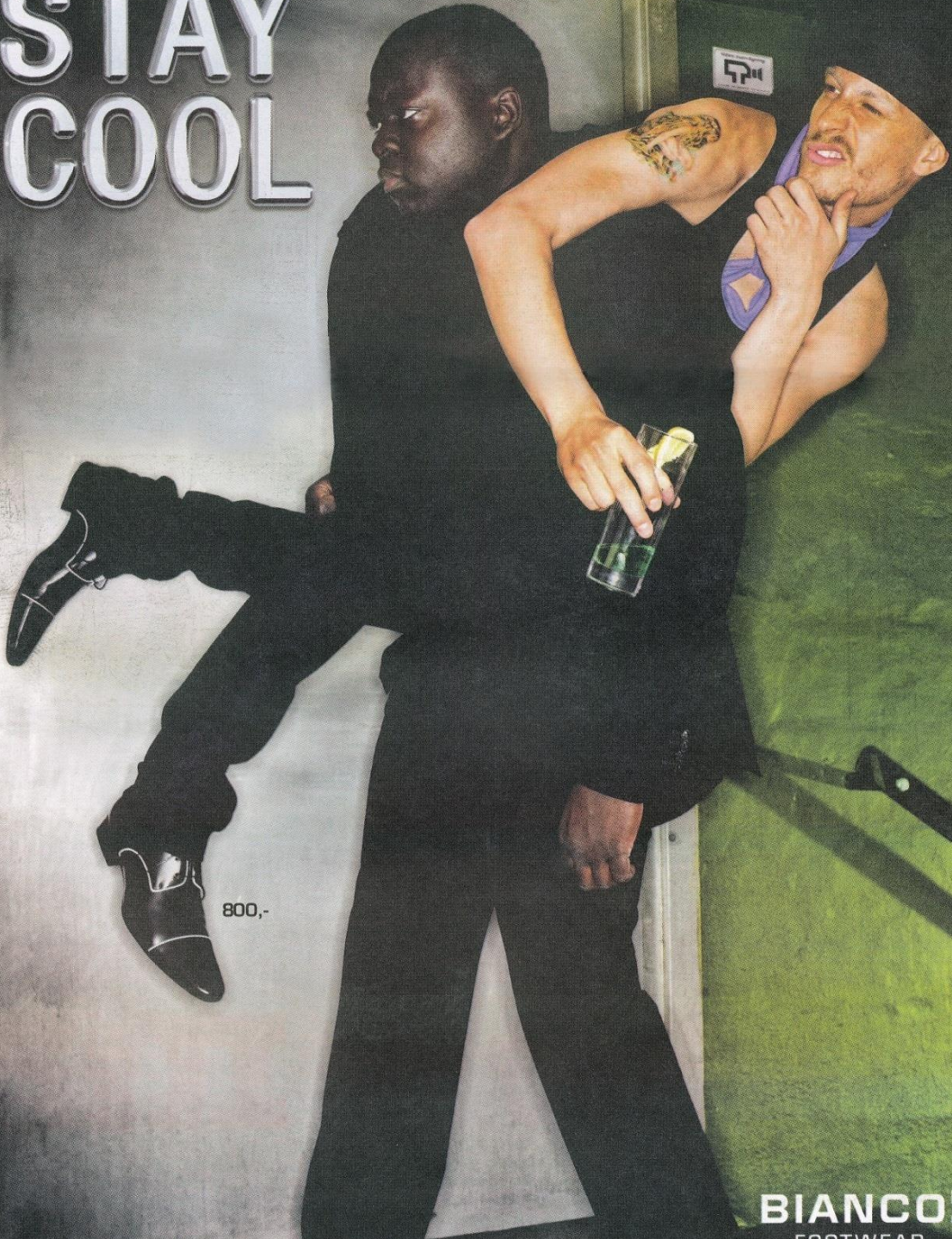
### Enten

2a) Hvordan kan kommunikasjon forstås i lys av ulike faglige/teoretiske tilnærminger?

### Eller

2b) Analysér bilde og (lesbar) tekst i den vedlagte reklamen for Bianco sko (*Dagbladet Magasinet*).  
Bruk minst to bidrag eller perspektiver fra pensum i analysen.

# STAY COOL



800,-

The price are recommended and subject to revision without notice. [WWW.BIANCO.COM](http://WWW.BIANCO.COM)

**BIANCO.**  
FOOTWEAR