

Oppgave: MED1100_OPPGAVE3_V16_ORD

Del 1:

I en minneverdig scene fra TV-serien *Grey's anatomy*, kommer det inn en ulykke der to pasienter er spiddet gjennom thorax av samme jernstang. Når pasientene kommer inn i mottagelsen sitter de begge to på en bære, med stangen imellom seg. Nå gjelder det for Grey og de andre turnuskandidatene å kunne sin thoraxanatomy.

Spørsmål 1:

3.1.1 Hvilken del av hjertet har nær relasjon til øsofagus?

- Høyre atrium
- Høyre ventrikkel
- Venstre atrium
- Venstre ventrikkel

Svar:

Venstre atrium

Spørsmål 2:

3.1.2 Hvilken hjerteklaff har anatomisk projeksjon til fremre brystvegg i en posisjon litt til venstre for sternallinjen i nivå med costa 3? (1 navn)

Svar:

valve pulmonalis / pulmonalklaffen

Spørsmål 3:

3.1.3 En ung mann blir truffet forfra av en skarp gjenstand som går inn like over venstre krageben, like medialt for medioklavikulærlinjen. Hvilke 2 av følgende strukturer vil mest sannsynlig kunne være truffet?

- a. carotis interna
- a. subclavia
- cupula pleurae
- m. sternocleidomastoideus
- n. vagus
- v. brachiocephalica

Svar:

cupula pleurae
m. sternocleidomastoideus

Spørsmål 4:

3.1.4 I hvilket rostro-caudale nivå av et intercostalrom bør nålen stikkes inn ved pleurapunksjon når du tar hensyn til de anatomiske forholdene i intercostalrommet?

- Rett under ribbenet
- Litt ovenfor midten
- I midten
- Litt nedenfor midten
- Rett over ribbenet

Svar:

Litt nedenfor midten

Spørsmål 5:

3.1.5 Hvilken struktur vender venstre ventrikel hovedsakelig mot?

- Diafragma
- Fremre brystvegg
- Venstre lunge
- Øsofagus

Svar:

Venstre lunge

Spørsmål 6:

3.1.6 Hva er bukmusklens rolle i respirasjonen?

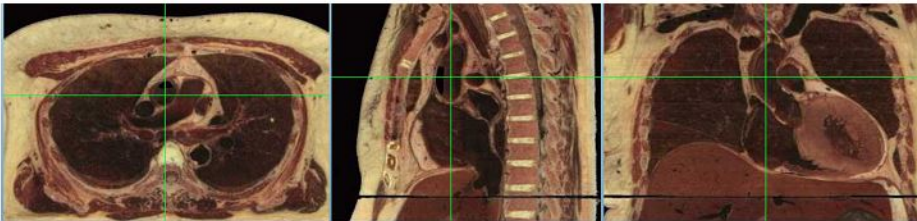
- Bidrar til hvilerespirasjon
- Bidrar under forsert inspirasjon
- Bidrar under forsert ekspirasjon
- Ingen

Svar:

Bidrar under forsert ekspirasjon

Spørsmål 7:

3.1.7 Du ser tre plan fra en tre-dimensjonal bilderekonstruksjon fra et balsamert legeme (the Visible Human). Det grønne trådkorset viser samsvarende posisjoner i de tre bildene.



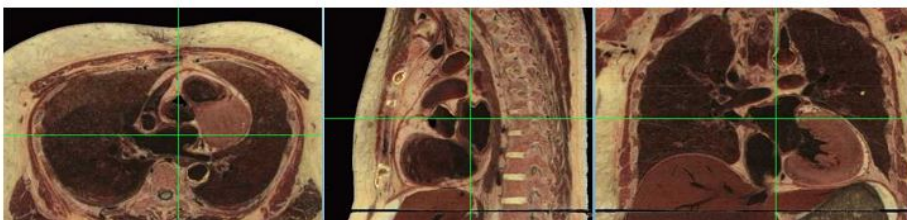
Hvilken struktur er trådkorset plassert i? (Ett navn, latinsk betegnelse)

Svar:

aorta ascendens

Spørsmål 8:

3.1.8 Du ser tre plan fra en tre-dimensjonal bilderekonstruksjon fra et balsamert legeme (the Visible Human). Det grønne trådkorset viser samsvarende posisjoner i de tre bildene.



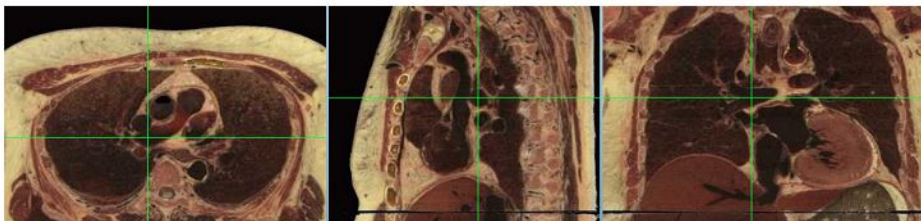
Hvilken struktur er trådkorset plassert i? (Ett navn, latinsk betegnelse)

Svar:

Atrium sinistrum

Spørsmål 9:

3.1.9 Du ser tre plan fra en tre-dimensjonal bilderekonstruksjon fra et balsamert legeme (the Visible Human). Det grønne trådkorset viser samsvarende posisjoner i de tre bildene.



Hvilken struktur er trådkorset plassert i? (Ett navn, latinsk betegnelse)

Svar:

arteria pulmonalis dexter

Spørsmål 10:

3.1.10 Du undersøker thorax med ultralyd og gjør et såkalt subcostalt opptak. Proben er posisjonert som vist i bildet til venstre. Resultatet vises i bildet til høyre (bokstaven v angir samsvarende side av proben i de to bildene).



Hvilket kammer er angitt bokstaven med bokstaven X?

- Høyre atrium
- Venstre atrium
- Høyre ventrikkel
- Venstre ventrikkel

Svar:

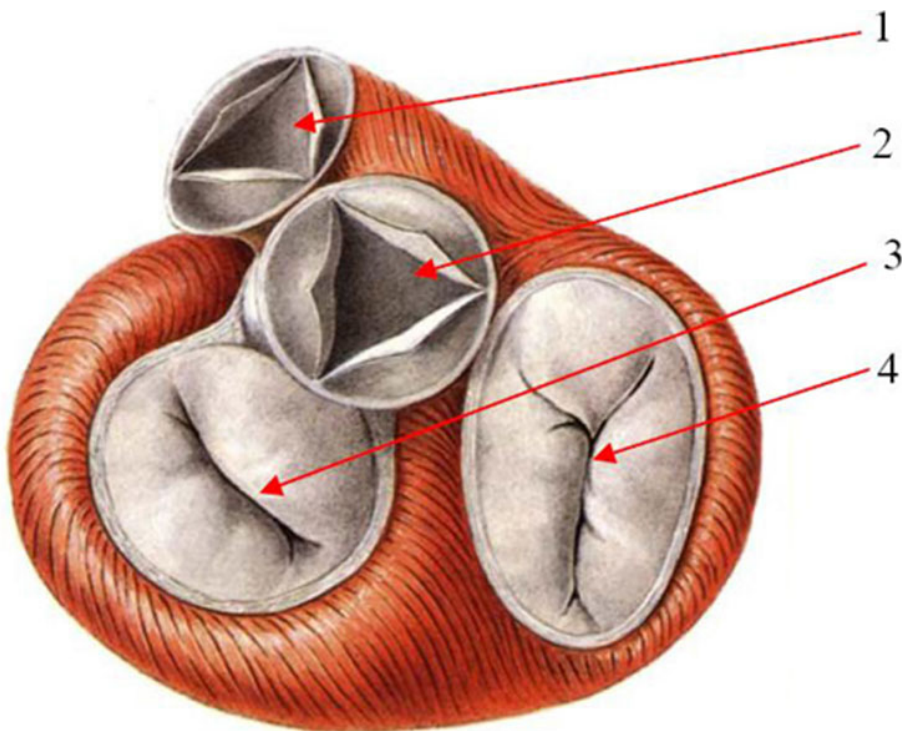
Høyre ventrikkel

Del 2:

I en minneverdig scene fra TV-serien Grey's anatomy, kommer det inn en ulykke der to pasienter er spiddet gjennom thorax av samme jernstang. Når pasientene kommer inn i mottagelsen sitter de begge to på en bære, med stangen imellom seg. Nå gjelder det for Grey og de andre turnuskandidatene å kunne sin thoraxanatomi

Spørsmål 1:

3.2.1 Du ser en tegning av et dissekert hjerte sett ovenfra. Hvilke klaffer peker pilene 1-4 på? Angi rett svar ved å velge alternativ fra nedtrekksmenyen.



- 1 [nedtrekkmeny]
 2 [nedtrekkmeny]
 3 [nedtrekkmeny]
 4 [nedtrekkmeny]

Svar:

- 1 = **pulmonalklaffen**
 2 = **aortaklaffen**
 3 = **mitralklaffen**
 4 = **tricuspidaalklaffen**

Spørsmål 2:

3.2.2 Hva kalles blodkaret som drenerer det meste av det venøse blodet fra hjertemuskulaturen tilbake til høyre atrium? (Ett navn, latinsk betegnelse)

Svar:

Sinus coronarius

Spørsmål 3:

3.2.3 Hvilke 2 utsagn er mest riktige om mm. papillares?

- bidrar til redusert turbulens
 hindrer klaffeprolaps under systolen
 hindrer klaffeprolaps under diastolen
 lukker seilklaffene under systolen
 åpner seilklaffene under diastolen
 lukker seilklaffene under diastolen

Svar:

bidrar til redusert turbulens

hindrer klaffeprolaps under systolen

Spørsmål 4:

3.2.4 Hvilken del av hjertet vaskulariseres av ramus marginalis dexter?

- Høyre atrium
- Venstre atrium
- Høyre ventrikkel
- Venstre ventrikkel

Svar:

Høyre ventrikkel

Spørsmål 5:

3.2.5 Atrieflimmer er forbundet med risiko for tromboemboli. Hvor i hjertet vil tromber vanligvis dannes ved atrieflimmer? (1/2 linje)

Svar:

I hjerteørene / auriklene

Spørsmål 6:

3.2.6 Hva slags type vev kler innsiden av hjertet?

- Enlaget plateepitel
- Flerlaget plateepitel
- Overgangsepitel
- Sylinderepitel
- Kubisk epitel

Svar:

Enlaget plateepitel

Spørsmål 7:

3.2.7 Hva kjennetegner en kapillær i hjertet?

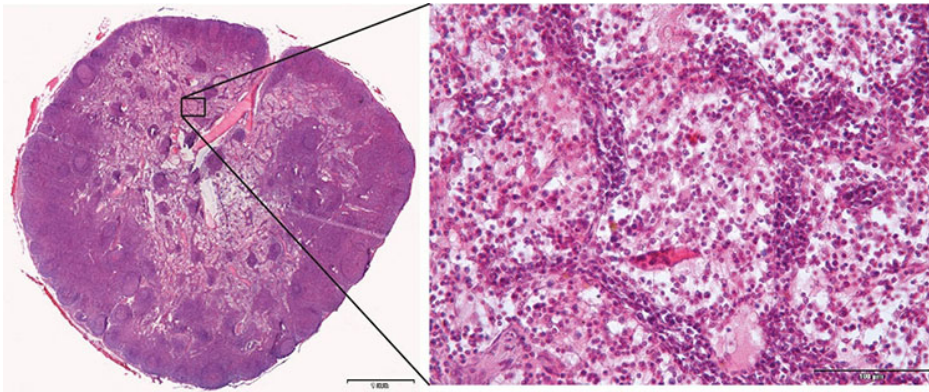
- Består av enlaget diskontinuerlig plateepitel
- Består av enlaget kontinuerlig plateepitel
- Består av enlaget fenestrert plateepitel
- Består av enlaget penetrert plateepitel
- Består av enlaget perforert plateepitel

Svar:

Består av enlaget kontinuerlig plateepitel

Spørsmål 8:

3.2.8 Bildet viser et forstørret utsnitt av et H&E farget snitt gjennom en sirkulær struktur med en ytre mørk sone og en indre lysere sone. Den indre lysere sonen består delvis av noen mørkere strenger og et lysere vev mellom disse.



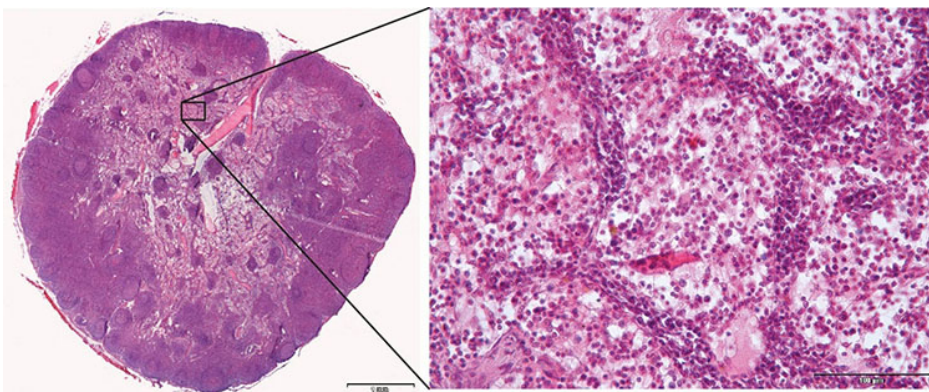
Hva kalles områdene med lyse oppklaringer? (Ett navn)

Svar:

margsinuser

Spørsmål 9:

3.2.9 Bildet viser et forstørret utsnitt av et H&E farget snitt gjennom en sirkulær struktur med en ytre mørk sone og en indre lysere sone. Den indre lysere sonen består delvis av noen mørkere strenger og et lysere vev mellom disse.



Hvilke to celletyper finner du typisk IKKE i de mørke strengene?

- B lymfocytter
- Fibroblaster
- Granulocytter
- Makrofager
- Myelocytter
- Plasmaceller
- T lymfocytter

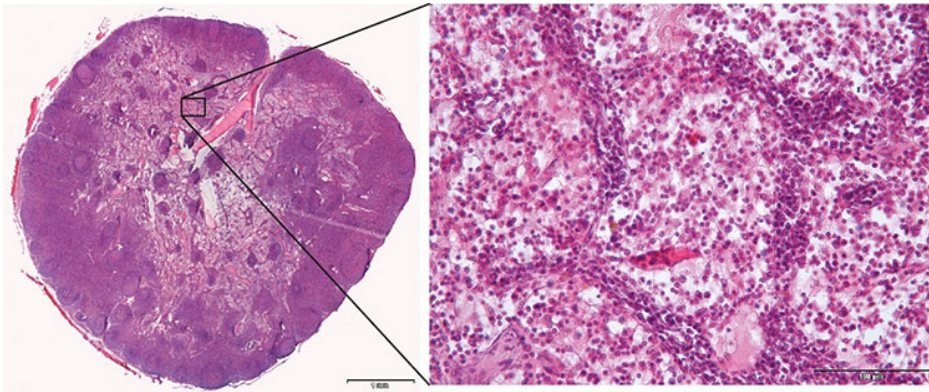
Svar:

Granulocytter

Myelocytter

Spørsmål 10:

3.2.10 Bildet viser et forstørret utsnitt av et H&E farget snitt gjennom en sirkulær struktur med en ytre mørk sone og en indre lysere sone. Den indre lysere sonen består delvis av noen mørkere strenger og et lysere vev mellom disse.



Hvilket organ er snittet hentet fra? (Ett navn)

Svar:

lymfeknute

Spørsmål 12:

3.2.12 Hva slags nervefibre finner man i nervus splanchnicus thoracicus major?

- Preganglionære sympatiske fibre
- Postganglionære sympatiske fibre
- Preganglionære parasympatiske fibre
- Postganglionære parasympatiske fibre
- Somatomotoriske fibre
- Somatosensoriske fibre

Svar:

Preganglionære sympatiske fibre

Spørsmål 13:

3.2.13 Hvilke to påstander om nervus phrenicus er riktig(e)?

- Inneholder sensoriske fibre fra perikardiet
- Inneholder preganglionære parasympatiske efferente fibre

- Inneholder postganglionære sympatiske efferente fibre
- Inneholder somatomotoriske fibre
- Inneholder splanchniske fibre

Svar:

Inneholder sensoriske fibre fra perikardiet

Inneholder somatomotoriske fibre

Spørsmål 14:

3.2.14 Hva er et ganglion? Velg den påstanden som er mest riktig?

- En struktur som inneholder synapser
- En struktur som inneholder nervecellelegemer
- En struktur som inneholder nervetråder
- En struktur som inneholder blodkar
- En struktur som inneholder cellekjerner

Svar:

En struktur som inneholder nervecellelegemer

Spørsmål 15:

3.2.15 Hvilke(n) av følgende nervestrukturer bidrar til innervasjon av myocard? (to svar kan være riktig)

- Nervus phrenicus
- Nervus vagus
- Nervus thoracis internus
- Nervus thoracis longus
- Truncus sympaticus
- Nervus aorticus
- Plexus cervicalis
- Nervus hypoglossus

Svar:

Nervus vagus

Truncus sympaticus

Spørsmål 16:

3.2.16 Hva er den latinske benevnningen på *pulsårene mellom ribbena*?

- arteria intercostalis
- arteriae inter costarum
- arteria intercosta
- arteriae intercostales

Svar:

arteriae intercostales

Spørsmål 17:

3.2.17 *Ryggens bredeste muskel* heter på latin

- musculus latissimus dorsi
- muscoli latissimi dorsum
- dorsum latissimum musculum
- musculus latum dorsum

Svar:

musculus latissimus dorsi