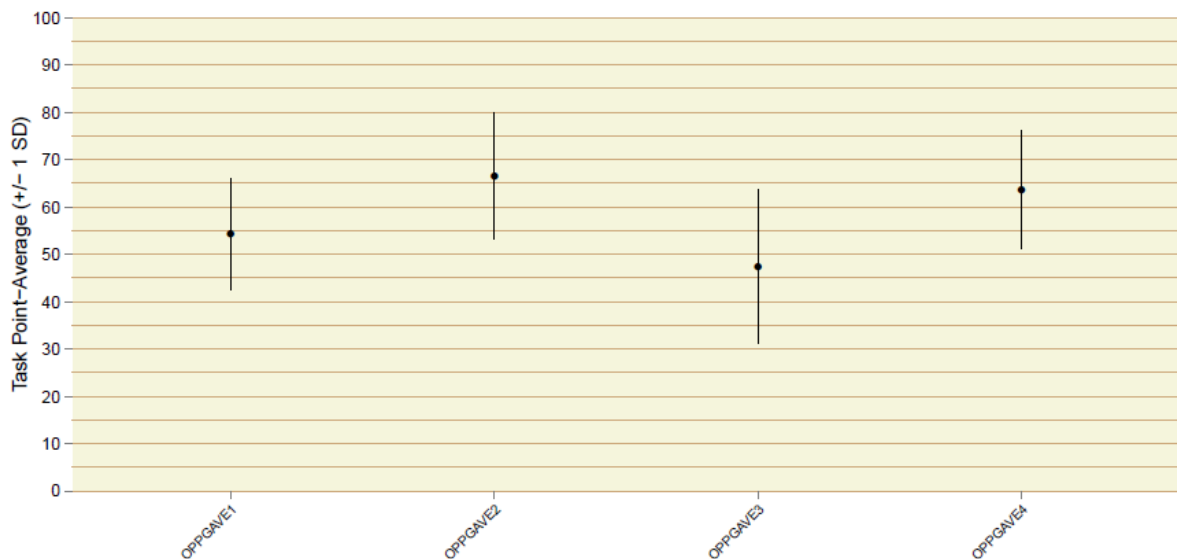


Eksamen MED1100-3_V16_KONT

Konsekvenser for primærsensuren av de psykometriske analyser av resultatene

Figuren nedenfor viser poengfordeling (mean og standard avvik) på de ulike digitale eksamensoppgavene etter primærsensur, men før korreksjoner.



Følgende spørsmål ble fjernet helt fra sensuren (sensurveiledning/rett svar i grønt):

Spørsmål 2.2 i oppgave 1:

Hvilken påstand er mest riktig om lymfesystemet?

a: En viktig oppgave for lymfesystemet er å fjerne fragmenter av makromolekyler i ekstracellulær matriks

b: Lymfeårene transporterer all væske som blir filtrert ut av kapillærene pga det hydrostatiske trykket

c: Lymfen dreneres tilbake til sirkulasjonen via arteriene, fra ductus thoracicus

d: Transport av lymfevæske skjer i hovedsak ved peristaltiske kontraksjoner av glatte muskelceller i lymfeårene

Gjennomsnittlig score var 10 poeng.

Spørsmålet ble vurdert som uklart formulert.

Spørsmål 2.1 i oppgave 2:

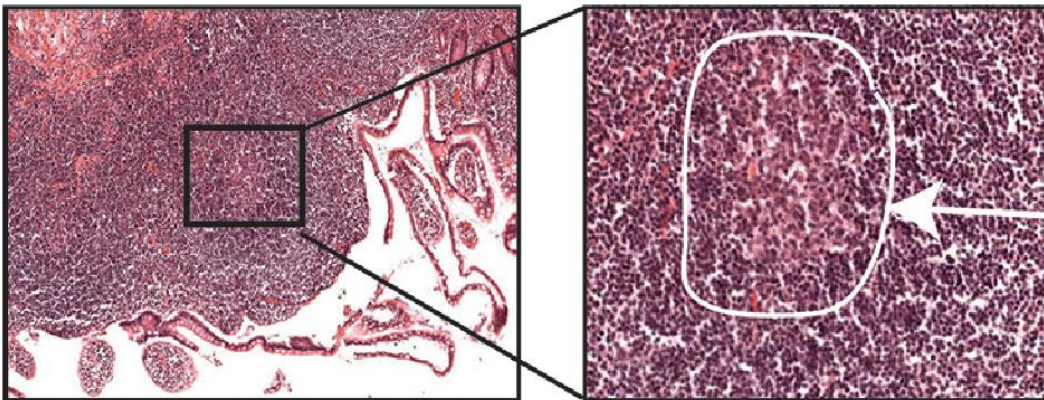
Med passive vaksinasjon menes tilførsel av antistoffer. Virkningen varer inntil de tilførte antistoffene er nedbrutt. Omtrent hvor lang er halveringstiden til humant IgG?

- a: 1-6 dager
- b: 6-14 dager
- c: 15-30 dager
- d: 31-45 dager

Gjennomsnittlig score var 34 poeng.
Spørsmålet ble ansett å kreve for mye detaljkunnskap.

Spørsmål 3.8 i oppgave 3:

Bildet viser et forstørret utsnitt av et H&E farget snitt gjennom celledett vev. Utsnittet (ca 400x forstørret) viser en oval struktur (markert med hvit sirkel og pil).



I hvilket organ er dette vevet lokalisert? (svar med 1 linje)

I tynntarmen, nederst i ileum

Gjennomsnittlig score var 12 poeng.
Det var gitt for lite informasjon til at spørsmålet med rimelighet kunne besvares.

Etter disse korreksjonene var den gjennomsnittlige totalscoren for oppgavene under ett 59.4 poeng.